



CPTEC

Centro de Previsão de Tempo e Estudos Climáticos



Vote aqui para Sermos TOP 3



:: Boletins de Tempo

- Sul
- Sudeste
- Centro - Oeste
- Nordeste
- Norte
- Brasília-DF
- Avisos Meteorológicos

:: Boletins de Clima

- Climanálise
- Infoclima
- :: O CPTEC**
- Biblioteca
- Glossário
- Extranet
- Endereço
- Informações
- Localização
- Quadro de Pessoal

:: Eventos

WorkEta

:: Outros Links

- Outros Sites
- Inpe
- MCT
- O CPTEC em seu Site



:: Produtos do CPTEC

<p>Tempo</p> <p>Previsão de Tempo para todo o país. Boletins por regiões e para as capitais.</p>	<p>Clima</p> <p>Cond. climáticas para o Brasil e no Mundo, Mapas, gráficos e boletins.</p>	<p>Previsões Numéricas</p> <p>Previsão Global, Brasil e várias cidades. Previsão Oceânica e Meteogramas.</p>
<p>Satélite</p> <p>Imagens de satélite: Global, Brasil e Regional.</p>	<p>Ondas</p> <p>Previsão Oceânica para cidades litorâneas, Tábua de Marés e Meteogramas</p>	<p>Energia</p> <p>Monitoramento de chuva e nível dos rios nas principais bacias do Brasil.</p>
<p>Observações</p> <p>Observ. Meteorológicas, hidrometeorológicas, ambientais e PCDs</p>	<p>Pesquisa & Desenvolvimento</p> <p>Experimentos de campo, modelagem atmosférica.</p>	<p>Pós-Graduação</p> <p>Mestrado e Doutorado em Meteorologia</p>

:: Produtos Especiais

ANTÁRTICA	El Niño	IPCC
	La Niña	Mudanças Climáticas
Poluição do Ar	Queimadas	PROCLIMA
PRODUTOS AMBIENTAIS		
LBA	PMTCRH	
PROGRAMAS AMBIENTAIS		

:: Destaque

Índice Ultravioleta

Previsão do índice ultravioleta para toda a América do Sul, doenças relacionadas à exposição ao sol e outras informações sobre a camada de ozônio, no novo site sobre a radiação ultravioleta e a saúde.

:: Notícias

- 08/03/2004 - IV EPGMET - ENCONTRO DA PÓS-GRADUAÇÃO EM METEOROLOGIA**
Prezada Comunidade dos alunos de Meteoro [Notícia Completa](#)
 - 02/03/2004 - Novo "site" sobre o fenômeno EL NIÑO e LA NIÑA.**
Saiba maiores detalhes sobre estes grand [Notícia Completa](#)
 - 28/01/2004 - "CPTEC/INPE ENTRE OS 10 MELHORES"**
A Home Page do CPTEC/INPE foi escolhida [Notícia Completa](#)
- [Veja as Notícias](#)

:: Condições

Previsão para 12/03 cidade	mín.	máx.	cond.
São Paulo	19°C	27°C	
Rio de Janeiro	25°C	30°C	
Belo Horizonte	20°C	29°C	

[Previsão de Tempo](#)

Para o Litoral (12Z)

Paranaguá-PR	1.5 m	
Rio de Janeiro-RJ	1.7 m	
Santos-SP	1.5 m	

[Previsão Oceânica](#)

Aeroportos

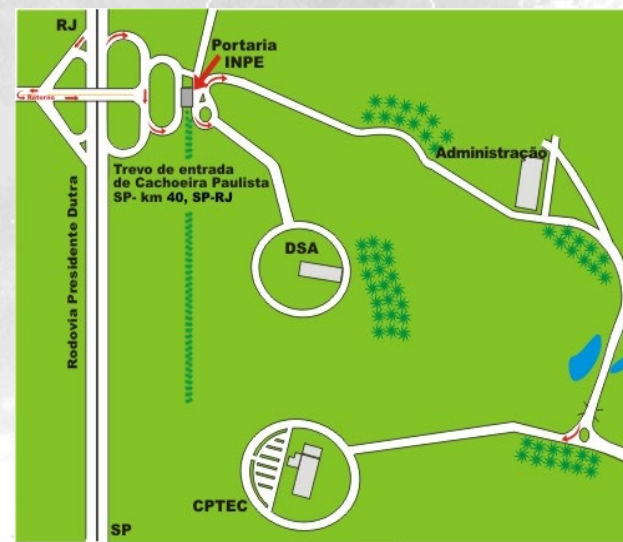
Brasília-DF	27°C	
Congonhas-SP	24°C	
Galeão-RJ	27°C	

[Outros aeroportos](#)

Tempo | Clima | Ondas | Satélite | Previsões Numéricas | Energia
Dados Observacionais | Pesquisa e Desenvolvimento | Pós-Graduação

Copyright ©INPE/CPTEC 1995 - 2004
Comentários e/ou sugestões:
webmaster@cptec.inpe.br

CPTEC
<http://www.cptec.inpe.br>



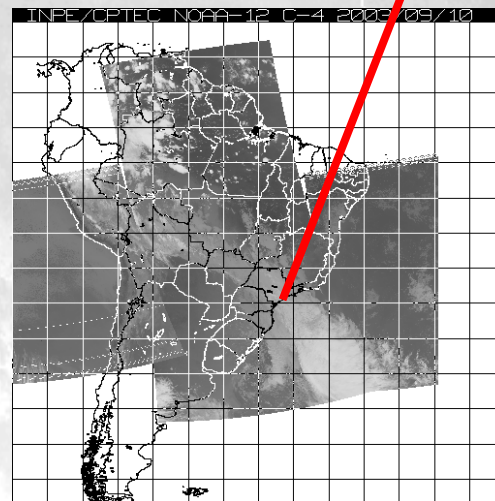
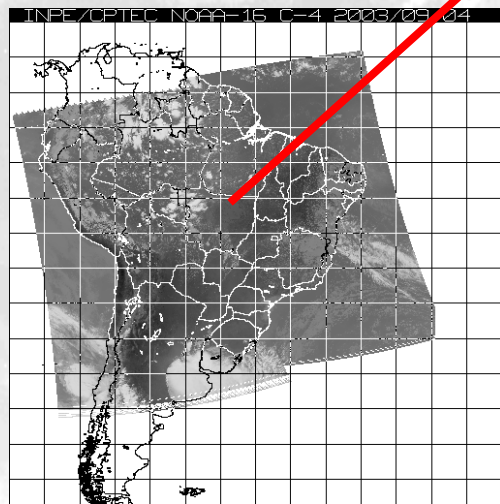
Estações de Recepção de Satélites do CPTEC

NOAA

Cuiabá

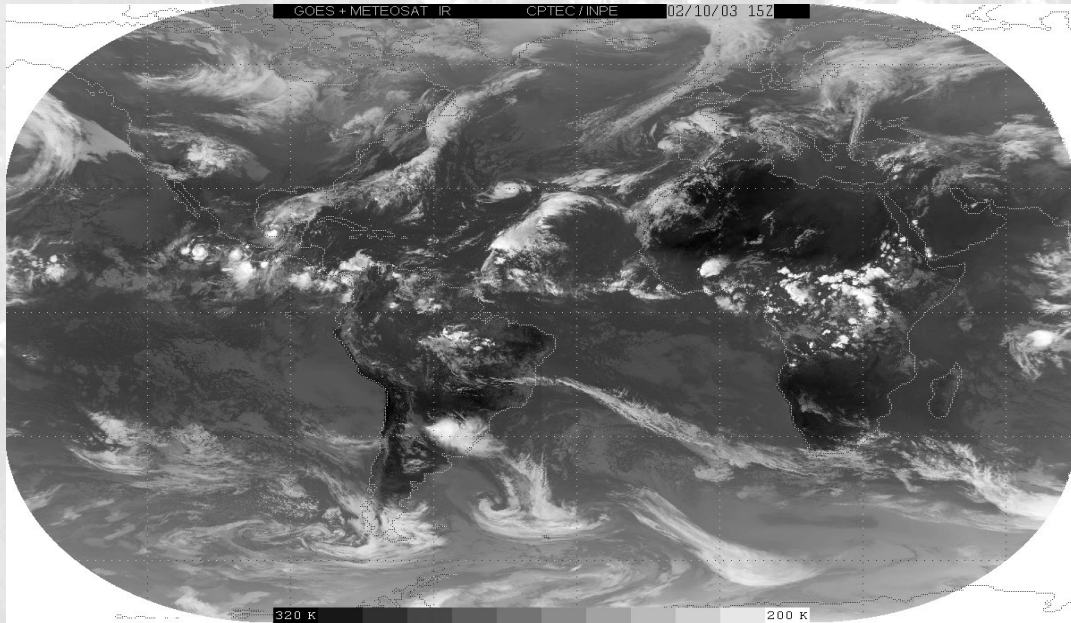


Cachoeira Paulista

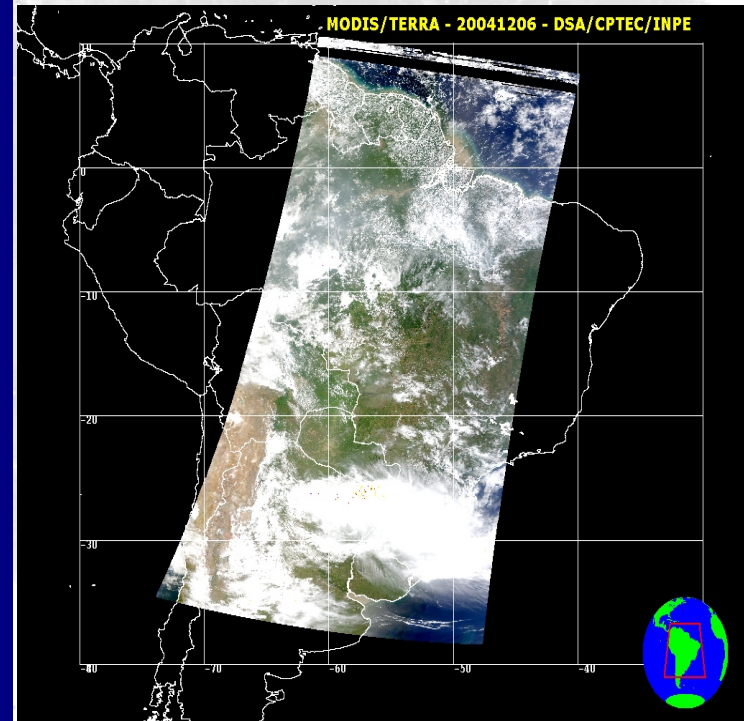


Estações de Recepção de Satélites do CPTEC

GOES and METEOSAT – Cachoeira Paulista



TERRA and AQUA – Cuiabá





Products

DSA / CPTEC / INPE

CPTEC



Vote aqui para
Sermos TOP 3



Centro de Previsão de Tempo e Estudos Climáticos

:: Boletins de Tempo

Sul

Sudeste

Centro - Oeste

Nordeste

Norte

Brasília-DF

Avisos Meteorológicos

:: Boletins de Clima

Climanálise

Infodima

:: O CPTEC

Biblioteca

Glossário

Extranet

Endereço

Informações

Localização

Quadro de Pessoal

:: Eventos

WorkEta

:: Outros Links

Outros Sites

Inpe

MCT

O CPTEC em seu Site



:: Produtos do CPTEC

Tempo



Previsão de Tempo para todo o país. Boletins por regiões e para as capitais.

Clima



Cond. climáticas para o Brasil e no Mundo. Mapas, gráficos e boletins.

Previsões Numéricas



Previsão Global, Brasil e várias cidades. Previsão Oceânica e Meteogramas.

Satélite



Dados de satélite: Global, Brasil e Regional.

Ondas



Previsão Oceânica para cidades litorâneas, Tábua de Marés e Meteogramas

Energia



Monitoramento de chuva e nível dos rios nas principais bacias do Brasil.

Observações



Observ. Meteorológicas, hidrometeorológicas, ambientais e PCDs

Pesquisa & Desenvolvimento



Experimentos de campo, modelagem atmosférica.

Pós-Graduação



Mestrado e Doutorado em Meteorologia

:: Produtos Especiais



PRODUTOS AMBIENTAIS



PROGRAMAS AMBIENTAIS



PMTCRH



:: Destaque



Previsão do índice ultravioleta para toda a América do Sul, doenças relacionadas à exposição ao sol e outras informações sobre a camada de ozônio, no novo site sobre a radiação ultravioleta e a saúde.

:: Notícias

08/03/2004 - IV EPGMET - ENCONTRO DA PÓS-GRADUAÇÃO EM METEOROLOGIA
Prezada Comunidade dos alunos de Meteoro [Notícia Completa](#)

02/03/2004 - Novo "site" sobre o fenômeno EL NIÑO e LA NIÑA.
Saiba maiores detalhes sobre estes grand [Notícia Completa](#)

28/01/2004 - "CPTEC/INPE ENTRE OS 10 MELHORES"
A Home Page do CPTEC/INPE foi escolhida [Notícia Completa](#)

[Veja as Notícias](#)

:: Condições

Previsão para 12/03 cidade	min.	máx.	cond.
São Paulo	19°C	27°C	
Rio de Janeiro	25°C	30°C	
Belo Horizonte	20°C	29°C	

[Previsão de Tempo](#)

Para o Litoral (12Z)

Paranaguá-PR	1.5 m	
Rio de Janeiro-RJ	1.7 m	
Santos-SP	1.5 m	

[Previsão Oceânica](#)

Aeroportos

Brasília-DF	27°C	
Congonhas-SP	24°C	
Galeão-RJ	27°C	

[Outros aeroportos](#)

Tempo | Clima | Ondas | Satélite | Previsões Numéricas | Energia
Dados Observacionais | Pesquisa e Desenvolvimento | Pós-Graduação

DSA

