

2  
Año de 1757. #

~~Estos~~ Seis Cuadernos Permitio el  
N. P. Cura Ministro. Fray Miguel de Torres,  
y son de su Jurisdiccion de Tonacatepec.



Année de 1771. #

Le Roy  
Le Duc  
Le Comte  
Le Marquis  
Le Baron  
Le Chevalier  
Le Seigneur  
Le Noble  
Le Citoyen  
Le Bourgeois  
Le Laboureur  
Le Cultivateur  
Le Fermier  
Le Propriétaire  
Le Particulier  
Le Partisan  
Le Militaire  
Le Soldat  
Le Capitaine  
Le Lieutenant  
Le Sergent  
Le Caporal  
Le Soldat  
Le Citoyen  
Le Bourgeois  
Le Laboureur  
Le Cultivateur  
Le Fermier  
Le Propriétaire  
Le Particulier  
Le Partisan  
Le Militaire  
Le Soldat  
Le Capitaine  
Le Lieutenant  
Le Sergent  
Le Caporal  
Le Soldat



2

Axcán se ves 11 de setiembre - de 1532

Nican pēhuayn pasion yn nican jn co  
omochiuh yn tote Cuiyo Jesu Christo yn nican  
Ca laqui yn nican al tepel se usale yn nican  
oade ramus nican mochines hica yn nican  
May yohuēli yn nican jn co omochiuh yn tote  
te Cuiyo Jesu Christo yn nican otech mo  
hili yn toyo lia yn ta nima yn fermana  
hila ca

Del P. D. Amacuitlapileo

Amacuitlapileo.  
de  
Nonocatepec.



hualmoquix his yn chusto y huanmochin in apos  
toles se serja can motecpanas que — — —

Xpo — Maxihualmo huica canynan no llamach  
kilim huanynan no llape penal huan cmc  
o han mech moteochi huili yn nohla so ta h  
dios ynax can maximo caquil h can Caye  
yn manyeo a hico yn la huil y nic nel hmo  
chi huay noquite neuh haque yn pro fetas  
ynhla ahtopa y to huanime ynix quich h  
man h y pan hmo cho huil yn hla so lone  
h ynich poch hli santamaria adauh yn te  
uar yn h simon p ma camo hmo so hla huil  
yni camo hane stoquilliz yn ic namech no  
huil quiliz yn on pay pan alte perl serusa  
len ma huil h hla pal hlliz yn moyo lo yn ic  
hiquitas h ma huil sol ynix quich h ay yohu  
liz hli ca sanques qu h h yn i can amo hlan  
canine m

He yn h tech mol h h a totemach h ca h m re

X  
S. J  
San Jacop



ma Camo Xic more quil h yru conpa h mohu  
 Cas yru pan al tepel Seru Salen ye y Ca Casen  
 Camuz mo Coli Lia yn Judios me mayn mac  
 h mo huetim h Cantech mo Cahu li te hual  
 yn h mo pil huan h m h m huan

Xpo — yuh qu quimo nequil h h m no huan no  
 Hado ta h m Dios yru niquin ma qu x h yru x  
 quich h n no Hachi hual huan Semana huach  
 Cayric amo quin Cua h quin toloz yn mic Hant  
 Cuan

S. Juan — quenin Sen Catella o Col h yn mo Hado  
 tol h m yru x quich h mo tenehu li h m no hu  
 yn mo pan h m Comochi huas Hey Ca Hey pan  
 Ca h te ot h h ta to huan mate huan h n to pan  
 Chi hua y pan pa Ca h ~~te~~ h y ne li Ca h m

S. a  
 S. a cop  
 Felipe — No Hado te mach h Ca h m ne Can pa ya  
 h mo hu Cas yn ye h tech mona hua h li h m no  
 hua yn h mo pil huan h m h m huan yru x quich Ca



huent o h' tech mo huapa hu' li a ye o h' tech mo  
ca hu' li auh yna x can ye h' tech mo ca hu' li  
ne qui ma camoyuh qui xic mol namiqui li no ha  
Jotemach h' ca h'm re - - - - -

Xpo = Ha xic ca qui can no ha so ha mach h' h'm h'm  
huanen huelyehuan ach to panel h' yni ha so  
mahuis ha to h'm yni hane qui li h'm yn no ha so  
ta h'm Dios a x canel h' yni conino ha ca h' li co  
yn ni can ha h' pac yni x qui ch no tech copay cu  
Luh toc yni pan teo amux h' a x can nan qui mo  
ni li que ma si hu' ni a yni namech no ha ca hu' li  
a monamech no ca hu' li yn ye no mi qui ten pan  
yni que ne chana que yni no ya ohuan Judios  
me amopan panico no ha ha uh h' li yn no ha so ta  
h'm Dios ye hua h'mamech mo pi e li a mo ximo  
so ha hua can xic ha pal h' li can ynamo yolo  
y scat qui namech no na hua h' li h'uh yno qui  
a ya mo rino mi qui lia mahuel ximo ne pan  
ha so ha can yniuh qui ne huan mo chi pa o namech  
no ha so h' li a ya san no yuh qui an qui chi hua



que ne pa nos amo tla soltas que — — — — — 4

J. h'ago — Senca h'itla solama h'ynix quich h'techmo Ca  
huili Li te huayn motla soma huē tla tol h'm h'uel h'mi to  
tla tla h'itla h'ia h'mochun h'itla soltemach h'itla h'm ne  
ma camo xicmone qu'il h'yn h'ic motla Ca huili h'yn mo  
tla sonan h'm ma camo xicmone qu'il h'yni conpa h'mo  
huil cas y nipa al te ped Jerusalem yn panpa Senca n  
m'it motlay li h'itla yn judi os me — — — — —

J. p.º — Mix pan h'm conitix tla pach tla sa no te h'm  
ne no tlan to Ca h'm nen ma camo h'techmo tla Ca huili  
Lis can h'ipopo Li huē que yn h'mo tla chihual h'm h'm h'ua

Xpo — ye o anquimo ca qu'il h'que ynix quich no tla  
tol h'm onamech nonahua h'itla Ca san que qu'il huil  
yn n'it can amo huan h'm conit nonemil h'it amo anquim  
Ca huas que yn no tla tol h'm ye name chil p'ite huana  
mech te h'm tote h'ua mochi anquichi huas que an  
quinel h'itlis que yn no tla tol h'm — — — — —

yn tla ononpo liuh — — hual mo quix h'it Santa M.  
y huan magdalena — — — — —



2 po — yn hi tla sen panahua yn hi tla so Ci hua  
pi Li yn hi no tla so nan hm yn hi tla so ych poch hm yn  
Dios te ta hm yn sen ca hm no ma t ca hm hi  
ma xic mo ma chil hi hm no no tla so ma huic nan  
hm ne Cayey man ye on can yeo a ce Co yn ca  
huic yn ic ninomi qui Li yn ic ma qui x hi los que  
yn ix quich hin semana huac tla Cay huan yn ix quich  
hin Cual hin yec hin yn i pan ca t hue y te o tenahua  
hi Li Sanin pan pa yn on i hual no te mo huic yn i huic ca  
y huan huic mo ne qui nel hi yn o qui to ha que yn tla  
achtopa y to huan i me pro pheta me yn tech co  
pa yn ic ninomi qui Li yn ic chipahua yn sema  
na huac hi ye yn man yn ic ninomi no tla ca huic  
Li yn i Conpanias yn i pa a te ped Jerusalem —

4a  
ma — yn hi no tla so Co ne hm de yn hi ne ch mol huic  
Li hm no hua ma camoyuh qui xic mol nam i qui  
Li hm no de y ca de y pan pa yn hi ne ch mo tla  
ca huic Li ne qui yn i monan hm ahuel ninomi no  
ca huic Li San mo chipa mo na huac hm Co ni ye



ma Co mo xic mone qui ti yni Conpa h mo hui Ca  
 yni pan al teped Seruda Len huel nimitz no laflauh  
 ti Li hm no hua maye ru no la ma ti yn mo la so te ye  
 no y ta Li hm ynic nican mona huac hm Co nite y  
 ni Conqui Sa y yn pasqua ma Jani pan pa Xic mo  
 Chi hui Li yni Conimitz no hua pa hui Li yn no mome  
 ya Lo hm maye huan ye xinech mo la Ca ma Chil  
 ti Ha huel Xic mo Ca quith yn ti no chal Chuh sente  
 Cone hm yn Ha on pa h mo hui Ca yni pan al teped  
 Seruda Len Ca on pa te mac h mo hui hm tis

Xpo = Ma Xic mo machil ti hm no la so Li hua pin  
 Len no la sonan hm ne Ca yni x quich teo amo x  
 pan o epur to ha que o qui te neuh ha que y no la so  
 huan yn prophe tas yni Ha ten quix ti Ca huan yn nix  
 quich prophe sia y yn teo amux pa y Cu liuh ti Ca yn  
 notech Co pa te neuh ti Ca nel h mo chi hua ma Ca  
 mo ximo la o Col ti hm no no la sonan hm ne ni nel  
 ti Li yni Ha to hm yn no la so ta hm Xios

S. ta ma = que nuns en can te choc h te Ha o Col ti ynic  
 h nech mo nan qu Li Li a yn ti no la so Cone hm Cu x a



mo hē mo machī hī hī nōhua hē mol namī quī lī hī nōhua  
ynī conīmī nōhua pahū lī y huan Cūx amo hē mol namī  
quī lī hī nōhua ynī Cuac onīmī nō hā hī lī hī nō to egipto  
ynī quac omī hī mo temolī a ya yne rode y nō hā na  
hua hī Chī Cahua lī hī ca omī hī mo mīc hī lī quī a ynī yao  
quī Cahuan ynī hā omī hī mo nex hī lī anī y huan Cūx a  
mo hē mol namī quī lī a ynī quac ye il hūit onīmī hī nō  
pol hū hī nō ynōn pan teopan se xula sen sen ca hī  
hūey ne tequī pacholī mo pan pa hī mo onīc pīx maye  
huad ye xī ne chī mo hā camachī hī auh ynīc chī pahua  
Cmē hī ma xīe mone quī hī y hā oc sen hā man hī xīc  
mol namī quī lī y Cūep camochī hua y huan nīmī hī  
nō hū lī a nō hā so conē hī maye huad y pahū hī mo  
chī hua ynīc poli hū y Cmē hā hā co lī yn mone ja  
hua lī hī yn mo co chī Cahua lī hī mano se ye huad  
y pahū hī mo chī hua ynī quac omī hī mo tequī lī lī que  
yn mo quī chī na Cayo hī ynīc tone huac yn moyo lo hī  
ynī co hī te mo machī hī hī nen Cayn nō hū yan alte  
pe pa maye huad ye xīe moyol se hū lī yn mo hā so ta  
hī sen canīmī nō hā hā hī lī a yn hī nō hā so conē hī

Xp

mag

Xp

mag

mag



Xpo = - Mahuel xic momachul ti no lla sonan hñ  
ne teo amoxpany cu liuh ti ca ynix quich llayyo  
hui liñti no pan mochi huaz te memel ti technechul  
pis que yn sudios me nech me la hui tequis que y huan  
Cenca huey quauh ne panoli cauz nech quech panol  
his que y tech nima mama so hual ti los yn ic nomiqui liñ  
ye huan y c moma quix his que yn nix quich hñ C me  
yn no lla chi hual huan mochi mix pan hñ conel ti yn  
nix quich no llayyo hui liñ

onlan mo so lla hual ti Santa maria hal pamohue hñ ti

na  
mag - No lla sona te ma quix ti ca hñ ma la mo  
yuh quix xic mol hui liñ hñ no ca yomo so lla hual  
yn mo lla sonan hñ ma xic mo pa le hui liñ hñ gñic  
mos ca li hñ no

Xpo - No lla sonan hñ ne may ten copahñ coyot  
maxi mos ca li ca li hñ no

na  
mag - quimo quix quix liñ Santa maria

na  
mag - lla so si huapi li maxi mo chi  
cauh hñ no yn pan pa hñ co yn mo lla so sente co



ne h̄m yn to tema qūx h̄ Ca h̄m <sup>to</sup> pan pa h̄ Ca ynic ye  
mohū Caq ~~re~~ <sup>re</sup> Se u Sa Len ynic tech moma qūx h̄  
Li Li yn toyo Li a yn to a n̄i ma yn h̄ no te ma qūx h̄ Ca  
h̄m ma x̄i mo tla Cama Ch̄i h̄ yn mo tla sonan h̄m ma  
Jan n̄i Can y tlan h̄m Co h̄i mo qūx h̄ Li yn pas qua  
ma Ca mo on pa h̄i mo hū Ca yn Se u Sa Le

Xpo — Ma x̄i mo z Ca li h̄m no yn h̄i tateo Ch̄i h̄ual ych  
poch h̄m h̄i yn h̄i no tla sonan h̄m ye o tla yma h̄i ye on Can  
yn̄i n̄i no mi qū li s̄ ma n̄i yauh ma x̄i ne ch̄ mo te ma  
qū li h̄m no yn mo te teo Ch̄i h̄ua li h̄m yn pan pa Ca h̄i no  
tla sonan h̄m o h̄i ne ch̄ mo tla Ca h̄i Li Li yn tla h̄i pac te  
h̄ua h̄m h̄i ne ch̄ mo teo Ch̄i h̄u li s̄ no tla sonan h̄m ne

Siman mo que h̄m nos Santa maria

Ima <sup>la</sup> — yn mo Ch̄i pa se m̄i Ca e mo te tlan ex h̄ Li Li a  
yn t̄o Ḡi os ma ye h̄ua h̄m m̄i h̄ mo ye Ca n̄i Li h̄i h̄ yn̄i  
to qū ch̄ h̄m h̄i auh yn̄i Ca ya mo h̄i mo hū Ca yn h̄i no  
tla so Co ne h̄m ma x̄i ne ch̄ mo na h̄ua te qū Li y h̄ua n̄  
x̄i ne ch̄ mo ma qū Li yn mo te teo Ch̄i h̄ua li h̄m yn  
h̄i no Ch̄i ch̄i h̄i se n̄i te Co ne h̄m

Colony  
qui



aynic ye  
qui xñ  
u xñ ca  
ym ma  
qua  
hual ych  
ye on can  
no ma  
a ca h no  
pac te  
ne  
Lilia  
h ynic  
yn h no  
y huan  
ym yn

xpo - Man como nahuatequi li yni tlasonan hm 7  
xpo - Mo tlasonan hm manimih no teochihualim  
no y caynito calhm yn no tlasonan hm Dios y huan yn ne  
hualim y huan yn el pñito S<sup>ta</sup> maxima teochihual  
hm hñ ximo yeh hñ e mochipa semilac y rñ h yestene  
hualoni mochih hm no yn mo tlasonan hm yn mo  
Chipa semilac ten hñ ca e h pñito S<sup>ta</sup> hñ caynora  
Sia Caye nino hualca hñ no tlasonan hm ne  
Molalaque S<sup>ta</sup> m<sup>a</sup> y huan magdalena

xpo - Mo tlason pil huanen y cat qui namech nel  
hñ lilia xñ hualmo hñ cayn hñ huan yn te hual hm yn hñ  
yacob namech nñ hual lilia on pa ximo hñ ca caynipa a  
al tepel serusa len ximo tlame la hual hñ caynitas  
amaxi hñ to anquimo hñ liz que senten cal hm hñ tlame  
melauhca hual hñ cayn pñita on can nñ pñ hñ ca se  
agna y tlani cac y coneuh nñ maxie motomi lican an  
nech hualmo hñ qui li liz que yn tlaca cay tlamech  
mol hñ liz anquimo hñ liz que cayte hm comonequi  
yn temach hñ anñ Caye hual hm otech hualmo hñ tlani

Coloy  
qui S. Juan - to tlason temach hñ calhm ne mayuh quimo







de hñ como ne quis

1<sup>o</sup> Judío = Ca yeo hñ ca que ynamolla tolxichuica ca

sentorio = a quñtemach hñ nuyol polih que ne pa xihuian  
a Jo amolla polohñ

Si man qui hñ ca que yna na y x pan hñ lo yn Xpo  
y huan mo chi hñ hñ a poz to les ca la que s pñmero Judío  
y huan sen turio

J. 2<sup>o</sup> = He hñ to huanie ynix quich mohueli hñ m a yeo hñ nel  
hñ li to yn molla sol hñ ne qui li hñ to hñ so temach hñ ca hñ  
ne yeo hñ hual hñ ca que yna na

Xpo 3<sup>o</sup> = ynios en canichuel capano huaynamote hñ ca  
camachi li hñ manican an mohuica hñ hñ hñ no hñ to pil  
huanen

J. yacobo = ynix quich hñ techmonahua hñ li s mochi hñ nel  
hñ li que y pan pahuel quimach yn toyo lo ca hñ tech mo  
noy hñ li yn moz hñ yn hñ hñ hñ

Xpo = No hñ to pil huanen ynax can d ayo pa yn to la  
la que yn ipa al tepel se ru sa len yn ic on can mich  
loz hñ a yohuñ hñ loz yn hñ hñ lo cone hñ ych poch hñ hñ hñ  
ynax can x o como cui li can se se ya can yn o liba  
y huan yn do yan a mo ma ye hñ a yn ic ton ca la que  
que yn se ru sa len y la a me chi x imahñ que yn







Se ta fetan quipech hique ynag na

<sup>ma</sup> <sup>mi</sup> <sup>le</sup> <sup>pe</sup>  
S. po — Cayeo hepech hique ynag na ma timi hto  
He Cahui Li Can tolla so temach h Cahmnen

Si man quimo He Cahui Li que yn pan ynag na yn  
Xpo mo chin tin a poz to Les

Xpo — No tla so pil huane X nech mo ma quili Can  
yn so yan

S. po — Cani Can ~~Can~~ Cat que No tla so temach h Cahmne  
<sup>nota</sup> <sup>copil</sup> <sup>huane</sup> <sup>yn</sup> <sup>no</sup> <sup>huane</sup>  
Xpo ynan

Si man ne nemo hua ste pi hm on Can ne ma nalo  
On Can te namiquis que na huin tin pil pil to ton hie  
Luan sin meo quin hual hui Cas y huane sen hui o

1 pil ton hie — yn hi sen quis Ca qua li yn hi tla to huane  
O hie mi yo huil hi hm no yn hi lo hie nech mo ma qu  
hi Li hm no lo que n mach to no pil to ma se hual  
yn hi mo tla chi hual hm hm huane yn hi co hie mo  
Chil hi hm no lo yn mo Chan hm Co Jerusa le  
yn on Can hi mi hto tla tol chi Li hm no hua ma ti  
mi hto hui quis Li hm no Can

2 pil ton hie — yn hi huez y tla to huane ma xie tech mo tla o lo  
Li Li yn hi pil hm dauid que mach hual te huane hi yn hi co  
hi tech mo te poz to qui Li y ten lo pa hm lo yndio ste ta hm



3<sup>o</sup> piltontli = yn emc hiteo ym tli h' hato huan n' ysracel  
maxi techmoma quix h' li yn toyolia yn to huan n' ma

4<sup>o</sup> piltontli = yn ne li to quich ym tli y huan h' teo h' y huan  
h' te ma quix h' an n' yn h' pilt ym dauid ma h' techmone  
li li yn n' con patias que yn n' hui cac

Simeo = te mach h' an n' cu xamot h' quin mo la quil h' an n'  
pi piltont h' n' tle yn m' h' mol hui li a maxi quin mo h' a  
ca hual h' li ma camoyuh qu' h' a to lan cu xamoyemo ca  
ym collato loz mo ca h' m' co hueh coz yn no hui an m' h'  
mo teo yectene hui li a

5<sup>o</sup> piltontli = yn ame huan h' no h' a so pilt huan en cu xayco an  
qui puh que yn teo h' a to lpa m' to a ca yn pi piltont h'  
yn n' te yectene hua yn n' te ma hui h' li a o ca chi  
huel monel to cas que y pan pa emc yn tech pe hua yn n'  
te ma hui h' li a yn te yectene hua yehy ca a yect mo  
ome h' h' ca yn n' yolo yn no tech ca copa sanoc quix  
ca hui a yn chi chin a yamo cua li h' a to hua yn ma  
nel ax can o h' a yectene h' que san h' a ne qui li h'  
ca h' m' co yn no h' a so ta h' m' Dios yn h' a no so amo onech  
mo cu h' an n' yn h' a camo onech moma chi to la ni

5

2

a qu  
ne h  
yn  
mo  
cas  
hue  
h' g  
sentu  
hui  
to la  
Simeo  
on  
pi p  
pe  
h' h  
J  
te  
to h  
ca  
qu  
Jan m



a quin yn teo h̄m a quin yn tlato Calh̄m Cui xamo  
 ne huatl auh yn̄ x̄quich te ped Cuahuil y huan  
 ynoc se quin a molla Caqū yn amoyo ligmat que  
 moch̄n h̄ nechmo Cui h̄ que nechmoma chi to  
 Casque auh yn ame huan h̄n huel an tlachi e yn  
 huel an tla Caqū Jan ye an mo an nechmo Cui  
 h̄ que amo ane chi x̄i ma h̄ que -

senturio - - Amot̄m̄ h̄m x̄i ma h̄ h̄eyn̄ n̄ can h̄ qū to h̄  
 hūy Cui h̄ quin mopa na hū lig yn to te op̄x Ca tlauh  
 to Calhuan yn n̄ can molla pielia Serusa len -

Si me a - - Auh ac te huatl can h̄ tlato hua n̄ yn tla juh qū  
 on auh yn Serusa len Cui x̄amono on meh̄ h̄ ca te yn  
 p̄ p̄ h̄n yn tlato que yn qū mopa ch̄i hūa yn a h̄  
 ped can mo Chan h̄m lo h̄eyn̄ n̄ can h̄ m̄ tal hū  
 h̄ hūy temach̄ h̄a n̄ en -

Senemohua yn tla on max̄ h̄ to yn x̄ po tla ped  
 ten co hual qū las Jan mo el tlatoz - - yn o qū tla  
 to hua Ca la qū que nahūn̄ h̄ p̄ p̄ to ton h̄ qū hū  
 Casque yn si meo y huan senturio moch̄n h̄ Ca la  
 qū que -

Janmuel - - yn n̄ can sen qū Ca cual can y pa a h̄ ped

*[Handwritten signature or mark]*



Jerusalen yn cen can hue y ynte uc yorlyn Ha  
to Cayon yn pellan yn nic pa li yn Hatolcaye yan hi  
yna hue lon mi luaniz yn cme on ~~can~~ <sup>na</sup> ye ~~ye~~  
yn to ma hu so yn te huan hi y huan yn ma hu so hm yn  
Hatohuan presidente pon li op i la to yna de po  
liuh to auh yna x can yuh quinipan ne te quipa  
cho li y pan ya ne qu yn Hatola Al teped Jeru  
salen a so a hue yuh quimo chi hua me huil hi  
Ca te yn te opix Ca Hatoque y huan me huil hi Ca  
yn hue y Hatohuan presidente mo chi Cauh hm nos  
y huan yn te huan hi hi to chi Ca hua que yn nic ayac  
tech panahuiz

Caliquiz San mo el mote mo huiz x po y panas na  
mo Hatol hi x po on can Hatol pa

x po — Jerusalem amo y co hmoc ne Lilma yn  
mo pan on Ca la qui co san y l huizen y co hmopouh  
ne li mi ni mi hi huia Ca yn Hatol xic ma hi ni yn de  
yn mo pan mo chi hua hi cho Cas quia hi qui tas  
mo pan hua las que yn moyau huan Romatta Ca  
yn mo Hatol Cayo huan mi h po po loqui hu Hat hi tech  
mi h hu Cas que yn huan ne pan od mo luan Cuas  
que yn mo pil huan

Mo  
Les  
Li  
teo  
auh  
Janmu  
y hu  
to h  
hic  
ya  
Cop  
que  
pan  
ma  
Cay fo  
qui y  
Cap  
Hat  
mo C  
que  
hu  
re h



Mottecahuiztlapech Coyn Xpomochin tin apozto 11  
Les Molalaque Caliticyn Hla omola laqui Ca  
Liticyn Xpo niman hualqui saque mochin tin  
teopix callatoque Mollatizque y panes Caña  
auhyn Judío Imemanis que motecpanasque -

Janmuel - An me huiltilate yn anteopix callatoque  
y huanyri cancateynix quich tin fariseos nolotū  
to huaynamolla to Cay Xpanim Co Heyntay Heyn  
hicchi huayuhqui niqui tane tequi pacholiz pan  
yas nequi ynllato ca alteper Jerusalem ynitech  
Copa yn Jerusalem to Cayo hama se hualtil Xpo  
quenomolla paloy nicanon la laqui Co a Hey  
panamech motilia y huana Hey panqui tary nana mo  
mahuis lo hm -

Cayfas - Heyntiquito huayuhqui mahyo lo polih  
qui ynique Xquich Cahuill tinemis que semilac huc  
Capanolos y totenyo yn tomahuiso camone qui se  
Hlacad mi quis yn npanpama se hualtil yn ncamo  
mochin tin molla polol huc que ynna huacque tepetua  
que yn nican Jerusalem Hlacaynic amoy Hlac  
huizyn tollato Cayo niman ayac techpana huizyn  
rehuan h -



Amo Anas — yn tlaconma hique yn toleucyo huan yn  
yn to tlatocahuan Roma tla ca cu xamotech  
Cualan que tech cui liqui hui yn to petlyn to tla  
to Caye pal Cui xamosen ca tech pina hui que ma  
huel senca xic mone mi li li can yn que nin huel  
mochihual yn tech cacopa yn Xpo ynica lle  
y panquima h y huan alle y panqui ta yn tlatoca  
yot cui xye hual tech pana hui yn Xpo manic  
caqui yn amotlatol hui yn que nin huel mochihual  
y huan yn que nin hie chihual ~~que~~ ma hie sepan hui can

Cayfas — ca Melahua yn hie mi tal hui a yn hie hie y  
teopi <sup>que</sup> yn hie a na x yn a x can xi hual hui an yn an  
hue huet que yn an Judiol me yuh qui namo an qui  
que ma ma hie yuh qui ~~na~~ nan yot po liuh que xi tech tla  
tol nanami qui can yn que nin huel tomachue hie  
yn te y x cue pan —

Senorio — yn te huan hie san to lon chix hie cateyna  
mo teopi ca tlanahua hie hui yn tla an qui mone  
qui hie a nima na x can hie temo hie hui yn can in mo  
can lo hie a yn te tla polol hian Xpo niman hie po  
po los que —

5

Si me  
A  
par  
te q  
hua  
que  
que  
Jan mu  
qui  
ma  
h q  
yot  
ta  
mal co  
qui  
h  
que  
que  
2o  
hor  
mi



Jimeo — Sen Caqua li ynamo hato l h m y nu h e p u  
 Atan qui mi tal hui ayru mi qu s po li hui y n te y x Cue  
 pa ni Jan noyuh qui to con i to hua ma h e mi qu s h a hon  
 te qui li Can huel ye qu in h a po lol h a y n to ma se hual  
 huan sen camone qu y n i c h e mi qu s h a hon te qui li s  
 que ma y siuh ca x i e mi tal hui Can y n que n i n h i Canal  
 que y n h a h u e l i l o c

Janmuel — Maxic moma chil h i can h a to que e Cay l Cat  
 qu y n i c n a m e l h o n n o n a n a m i qu s l i a C a n o l o n i t o h u a  
 ma Camoy l h u i l i p a n y n t o l o n a n a s q u e y p a n p a a m o  
 h i q u i m a l o m a n a s q u e y n m a s e h u a l h i y n i C a m o y a o  
 y o l l q u i l n a m i q u s q u e m a s a n n e m a n y a n t e  
 h a n q u i m a n i l i s q u e y n t e h a p o l o l h i a n i x p o

malco — Hato que e Sen Cama h u i s h e y n a n e p u m o l n a m i  
 qu l i a h u e l m o n e q u s J a n n e m a y a n h i C a n a s q u e h e  
 h i h q u i s q u e y n t e h a p o l o l h i a n i y n i C a m o q u i m a h i  
 que y n m a s e h u a l h i n y n i C a m o h i q u i n m a l o m a n a s  
 que y n a l t e p e h u a q u e

2º Judio — May siuh ca x i e m o n e m i l i l i C a y n i h a  
 hon te qui li l o C a y n t e h a p o l o l h i a n i x p o s e n C a  
 m i y e c y n i t e h a p o l o l h i h n e m i y n i c t e y l h a C a



hūi hīnē mī tla hūel xīmo ca quī hī can ynīco ca la quī coy nī  
Can y pan al tepēl / Jerusalem sen ca oma hūi hī lī loc o teo  
ma choe mīyē exochitlo quī he hē lo que yn ma se hual  
hīn ynīc o quī hual ya can hīa que y huan soyar y ma o hua  
Lo hīa ynīco ca la quī coy huan sen ca te te ha hūi que yn  
pī pīl to ton hī he bre o smochīn hīno quī yē ta neu hū que

Joseph — yn an tlatol capī pīl hīn an me hūi hī hī ca te ma ca mo  
name chon no cua la <sup>ni</sup> lī ynīc a mīx pan hīn lo no con  
se ne hual yn no tlatol no conī to hua yn yē yē quī ch ca  
hūi hī an mone mī hīa cū xa quī mo hī lī que se pro fe ta  
y la o quī chū hī hama hūi so lī ynī hū quī a x ca hī quī  
ta quī mo chī hūi līa hama hūi so lī yn x po  
mo yuh quī xī mo lī na mī quī lī can yn an quī mo mī  
quī hīa hōn te quī lī līnē quī sen ca mo chī cua lī  
yē c hī yn quī mo chī hūi lī hīnē mī yn se sus yē quī n  
mo pa hī līa yn to co lo x ca huan yn hūi la mē quī n  
mone ne mī hī līa ynī x po po yo a mē quī n mo tla  
chū el hī līa sen ca quī mo tla so hī līa yn to ma se  
hual huan cū xa mo an quī mo ma chī hī que  
yn a ya mo hūe ca hī yn o quī mo z ca lī lī yn pī lī lā ta  
u yē na hūi hūi hī yn o mō mī quī lī yē o quī to ca que







hi Cahuas que nel hismo chi huas yn to lla to ca hie hana hua  
hil hie popolos que yn Xpo -

Joseph - yn ne hual ni manayac oniqui ta ca lo  
a quin o quin mo lla polol hili yn to ma se hual huan  
sanye oniqui ta e mi ye quin hie quin mo pa hili yn  
to co ca de la huan yn mimi que o quin mo ca lili -

Janmuel - ye poli hui ne quin na mo te cyo hie yn amo  
ma hui to hie yn ni can pa al te per a o etle y pan italo  
yn lla to huan pui si dente poncio pi la to ye poli hui  
ne que yn to tenyo yn ma hui se ma ximo chi cauh hie  
no can yn ante opia lla to que -

Joseph - Ma huiel ximo hili can yn querin an  
quin mo chi hui lili que yn amo nenonohal hie yn  
ma nel an quin mo co lo lili a yn te mach hian i sen ca  
quin pa le hui hie ne mi yn to ma se hual huan mo chin  
hin quin mienoy ta yn ic no lla ca -

Cayfas - huiel mo lla to l hie cay hie mo ne xia yn hie  
Joseph y pan hie mo que pa y huan cui x hie hie mach  
hil ca an mo hie ca huas que amo ye poli hui yn



~~to Ha Canenano gal~~ hinel hi li que xi hua lauh  
 Ess. no xic hali yn to Ha to Ca Hanahua hi hmo  
 chin hin hi Hanahua ha yn ten huan hin ta h te opix  
 Ca Ha to que y teeh copayn mo tene hua Xpona  
 sareno ayacy Chanqui Ca Laquis ayac quimoc  
 nuuh hi hi Hanahua ha yna quiney Chanqui Ca  
 Laquis yn ano lo qui moc nuuh hi y huan y chual  
 ana los hi qui los mi quis Ha yon te qui li los  
 ynic huel nel hi yn to Ha to Ca Hanahua hi y huan hi  
 Hanahua ha yna quin qui ta Campa mo Calcha  
 ni man quin mol hui li quiuh yn te opix Ca Ha to  
 que qui Ha x Ha hui que miec teo Cu Hanahua  
 Sen Ca Ha to Ha los -

Ess. no - Ma nic nel hi li yna mo Ha Ca Hanahua  
 hi hmo yn ante opix Ca Ha to que -

Si man mo Ha li me sa pan Ha Cu loz yn Ha  
 o Con Ha li ama Ha Cu loll ni man quite ix pan

Ess. no - ye onic nel hi li yna mo te opix Ca Hanahua  
 hua hi hmo y e ha hi no hui yan Cal ha lan y rpe  
 gone ro ma quin Ha Ca qui hi li Can mo chin hin



yn ma Jehual hñ ynñic mo chññ hñ quñma hñ que yna  
hua que yn te hua que ynñi can nñpan al teped Jerusalem

Me Japan con manas y namatta Cui lo li yn nes<sup>no</sup>

canas — Xiyauh pregonero nñ ca can y nñ namatta  
Cui lo li yn to llato ca llana hua hñ no huñ an cal halan  
ye Xiquñ ila ca quñ hñ li yn to ma Jehual huan —

pregonero — Mayuh quñmo chi hua manñ nel hñ li yn na  
mollato ca llana hua hñ hñ manñ quñ ila ca quñ hñ li  
mo chññ hñ yn ma Jehual hñ —

Si man con Cui amatta Cui lo li yn pregonero yeyas  
la pech tenlo ye x can patlanahua hñ ha hñ ynñic  
quñ pohuas yn llato ca llana hua hñ li yn ila okualito  
seññ ila pech tenlo ach to patlanahua hñ yn tropite lo  
la tepan quñ pohuas yna mañ —

pregonero — Molana hua hñ li an y yn ye huan hñ  
hñ yn te opix ca llato que quñ mital hua y tech copa  
yn motene hua x po na la reno sen ca mñ ec llaman  
hñ ynñic quñ ila po lo hñ yn ma Jehual hñ ayac y chan  
quñ ca la quñ ayac quñ moe niuh hñ yna quñ y chan

quñ ca  
ana l

lla ho

llana

lo hñ

huñ li

que m

~~Pregonero~~

prego

hñ quñ

Pregonero

hua

hñ li

Cay fas

yan

hua

chin

nan

hñ

ne m



15  
quē Calaquē a no so quē moe niuh hīs y huan ye huan  
a na los hīy quē los ten qua huēl toc hī los nī man mī quē  
Ha hon te quē li los y nī Camoy Ha Calhuē yn Ha to Ca  
Ha na hua hī li auh yna quē quē tas yn Canin mo Ca  
lo hīa yn Xpo nī man hua las Cual yohī Ca quē mol  
huē li quē yn te opix Callato que quē Ha x Ha huē  
que mī e teo Cū Ha y huan ten Calla to Ha los -

~~Pregonero~~ yn Ha o te Ha Ca quē hī li to ye x Canpayn  
pū gonero y huan yn hon pī te to nī man quē na hua  
hī quē huē yn te opix Callato que -

Pregonero - ye o hī nel hī li to yna mo Ha to Ca Ha na  
hua hī hī m no huē an Cal bal an omī quē Ha Ca quē  
hī li to yn mo Chīn hī yn ma se hua hī -

Cayfas - yna x Can ma hī huē an auh yn te huē hī te  
yan Can quē yn hī ya o hī a Ca uh nī mīy Ha quē auh na  
hua hīa Xīc te mo Can yn Xpo y huan yna mo  
Chīn hī yn nī Can an Cal yn na huē huē que y  
nan pha nī se os huē namech Ha quē auh na hua  
hīa Xīc te mo Can an mo Chīn hī y huan huē Xīc  
ne mī li Can yn quē nīn huē an Canas que -



anquihih que <sup>het</sup> xi quix Hamat Cahui Canyn  
Ha a Ca Amechi xi pan h quuh yn Campamo Calo  
h a niman antechil huiz que —

teyecaqu — Malamo Amechmote quipachil  
huiz ax Campay pan to toro no hab que yn que nin  
huel hechi huas que timochin hin sen Cahueltech  
Cua Lan h nemi ye hue Cauh yn hichix h nemi yna  
mollato Ca Hanahua hilm sen Caye hpa paqui  
h to Hamachia —

Mopih h a clarin mochih Calaquiz que yn Subio  
me Haya Canas que Hapih h a que Hato Ca h a que  
yn teopix Calato que Niman hual mo quix h  
yn Xpo y huan mochih h a postoles —

hual mo quix h i madalena — quihua li Cas pa ail yex  
pamo Han Cuaque hab —

no magdalena — Cani Can Canyn Cruz no Hato temach  
h Cahm Camoc Xi h Han h m Co ninopechte Cay huan  
ni miy ~~no~~ no Hato h i Li a maxinech mo Hato co  
Li Li h m no maxinech mo popol hui li Li y no Hato  
Colye hi Ca sen Cani huey Hato Coluani



Xpo — yn h magdalena Caye omi quita y n mochoquis  
 yn molla o Loyalis y nio ye h mix na hua ha ynix  
 pan h m Co y nio mi xa yo h Ca y no h ne chic xipac auh  
 ni Can Cat qui yn tla lo pa ail moc par nie te Cas y nio ni  
 mi h nex h Lis yn Cen Ca huey yn no te ye no yta Li  
 h m yn a quin tla tla Cohuan i qui choe h i qui tla o Col  
 h i yn tla tla Col Can i ma a o mo se pa ni qui nam i  
 qui Lis h ni Co qui mo yo li tla Cal hui y no la go ray

Mocala quis magdalena

Xpo — No tla lo pil huane n Caye y u h Ca y na mix y  
 na mo yo lo Caye an qui mo ma Ch i l ha yn sa hui tla  
 yn ye s yn pa s qua yn i con Ca ny l hui qui x h i que  
 yn Judios me yn i pa huey al tepel se ru sa len auh  
 yn i tla one h m yn i ch poch tli on Can Ana loz h i h qui  
 loz yn ma c tla sa loz yn tla tla Cohuan i me Cruz h i tech  
 qui mo ma ma so hual h i Lis que auh yn a x Can on pa na  
 mech ni hua Lia yn h i Juan h m y huan yn te hua h m yn  
 h i ya lo Bo x i nech mo sen Ca hui li li h i yn nol hui tla  
 Cual h m

San Juan — No tla lo temach h i Ca h m nen Can pa y n tla  
 Ca hua y n mo yo lo h m yn h i tla chi chi hua h hui



dicmo ca quiliti can noz lamahzil y n no huane  
Xpo — on pa ximo tlame la hual h can yn ipankuey  
al tepetl Jerusalem yn tlao huama xitl to se tlacal  
anquimo h li que a tlacal h m h i y ho h o col quima h h  
yn tlao anquimo h li que ximo to qui li h huian yn  
can pa ca la qui h h on pa ximo ca la qui can anqui  
mol hui li que yn chan ne ca h m h i ca qui hual mi  
fal hui a yn temach h an cayey x quich y cayeon  
can yn ic tlami yn no te quih yn ic ni no se huiauh  
ca on pa y chan h m conic quix h s yn pa s quay huan  
yn ax can ni quin mo tlacual h li que ni quin mi y yo  
hui h s yn no tlama h h i huan ni man amech mot h li que  
se huey ca h m h i yn tlao amech h h li li ni man on can  
ximo tlachichihui li can yn i con can no chial pan  
y es yn ic on can ni no se hui h m nos

J-yacobo — Ni man yn i h can h e nel h li que yn i x quich  
h tech mona hual h li h m nos y pan pa ca h to te ma  
quix h ca h m

Mo calaquis yn Xpoy huana portoles auihy san Juany  
huan s ya cobo tlapech como ca huas que

auihy yn judas sanquimo ca huahuh caltenco

Juda  
Liu  
pa  
yn  
Ni  
J. Juan  
te m  
hua  
ca  
Jugama  
yn m  
ca h m  
no te  
yohu  
mi q  
quis  
ma  
Laqu  
ca cop  
no te  
ca la



Judas — <sup>temach hani</sup> <sup>tey pan pay no</sup> <sup>ne cynone po</sup>  
 Lih y Cen Caqualipa <sup>no</sup> arl nomah <sup>qui</sup> San hē nequ ne tequ  
 pa cho Li y e hē nech ma Ca nequ auh Catel hē quē x hahuar  
 yn ipa hūh yn Ha Camo ma Camo noto Cani Judas y Ca  
 nio ~~te~~ — — Calaquē Judas

J. Juan — Ma h huan yn Can patech mo h hani yn to Ha so  
 temach hē Ca h m ma huel hē to to Ca Can yn i y siuh Ca h  
 hual to Cue pas que —

Calaquē que J. Juan y huan J. ya Co bo hual quē sa gamaliē

Jugamaliē — y na x Can Canimo e hē Ca yn temach hani  
 yn me li a yn di o y Ha so pil h m yn to hue y te y ne li  
 Ca h m Can in quē mo quē x hē li y yn pas qua Sen Cay non  
 no te quē pa cho hua y e n i n en Ha ma hē auh yn no Ha to Ca  
 yo huan yn te op i x Ca Ha te que yn i Co Ha na hua hē que  
 mi quē Ha hon te quē Li Loz y na quē y Chan quē Ca la  
 quē y na no lo quē mo e niuh hē yn ne hual ni quē to hua  
 ma noc no pil hē ma no ma se hual hē yn i no Chan mo Ca  
 la quē h m noz y na x Can y pan pas qua Sen Ca no yo lo  
 Ca Co pa yn n i ne quē no Chan mo se hū h m no quē iuh y  
 no te y ne li Ca h m —

Calaquē gamaliē hual quē sa a Ha quē quē hual



me ma h'as yn' h'oh'oh' Col on payas yn Canimaniyarl  
yn' h'ao a s'ito yn Canimaniyarl qui temokue yn  
ni h'oh'oh' Col a h'acuis y ca xi ca li y te cqui te te cas  
yn' h'oh'oh' Col yn' h'ao qui te mi h' sa te pan h'atoz -

a h'acqui - h'uel y eni h'ue ca h'ua y no na h'acuis  
a s'one cha h'ua s'que y no chan h'la ca maniyauh  
H'eymach nech h'ue ca h'ua - - - Connanas  
yn' h'oh'oh' Col yn' h'acqui yas yn' h'la ye h'ue ca yauh  
h'ual mo cue pas qui moni tas y no men h' in a poz toles  
yn' h'la h'm h'm h'uan yn' E po h'ual qui las que san  
uan y h'uan san ya Cobo -

A h'acqui - a qui que yn' ni Can h'ui he san nech to ca  
h' h'ui he ma h'no chan h'ui he h'la sa yeniyauh -  
ne ne mis te pi h'm a h'acqui -

S. Juan - Cayehua h'li yn' h'la ca h'm h'li y no tech mo  
na h'ua h' li yn' to te mach h' ca h'm ca qui mama h'uh  
yn' h'oh'oh' Col h' h'eto ca h' h'ui an yn' Canimaniyarl  
h'uh - - -

5 Calaquis a h'acqui auh S. Juan y S. ya Cobo yn' h'ao a  
s'ito yn' ca pa ca la quis a h'acqui ni man h'ual qui  
las gamalier -

S. Juan - h'ato h'uanie maximo pa qui h' h'eni Can

mo  
qui  
Can  
xi  
Co  
Cue  
yo  
no  
qu  
gam  
O  
a h'la  
y no  
ter  
Co  
ne  
h'm  
Ca  
Se  
ma  
ma  
tie  
gama  
h' h'  
y h'  
qu



mo huē pa h̄m Co o tech hual m̄ hual i yn tē mach h̄a n̄  
 qū hual m̄ tal huā Caye y tech on on pach̄ h̄u Co ye on  
 Can ye yn man yn n̄no se hūs yn tlam̄ s̄ yn no tē qūuh ma  
 x̄ic mol hū Li h̄ yn p̄i h̄ y pal h̄m Co n̄no se hūs y Chan h̄m  
 Co n̄ic qūx h̄s yn pas qua y huan on Can n̄i qūn no tla  
 Cual h̄ Li yn no tlamach h̄i huan yn no Can̄i qūm̄  
 yo Cū h̄s āuh a mech mol h̄i Li Li se Cal h̄m h̄i yn on Can  
 no Ch̄i Espanyēs Ca san n̄ix qūch yn h̄i hual hū Ca  
 que yn̄i tla somahūē tlatol h̄m yn to tē y n̄eli Cal h̄m

gamaliel — Can qūm̄ yo hū h̄i que yn an ma hūs h̄i que  
 Ma Ca mar̄i Can amo hū Ca h̄ hū he on ech moe ne li h̄m  
 y <sup>no tek</sup> mach h̄a n̄i <sup>ne li</sup> Ma Ca hū qū yn̄i tla somahūē yo tla h̄m yn̄i  
 Conech mol nam̄ qū Li sen Can̄i no tlamach h̄a n̄i que  
 ne li ma h̄ yn̄i tla somahūē tlatol h̄m yn no tē y n̄eli Ca  
 h̄m mar̄i Can amo hū Ca h̄ hū he n̄i Can̄i no Con h̄m  
 Can yn̄i yo h̄m yn̄i tlatol h̄m yn hue y tē mach h̄a n̄i ye on̄i  
 sen Ca h̄ yn̄i Cal h̄m yn̄i on Can mo se hū h̄m no qūuh  
 ma x̄i mo tla ch̄i ch̄i hū Li h̄m no Can mo ch̄i na mech no  
 ma qū Li yn que x̄ qūch mo ne qūs

gama <sup>lie</sup> Nonen Ca huanen ma x̄i hual qū sa Can ma h̄i mo ch̄i h̄n  
 h̄i tla ch̄i ch̄i hua Cayn Can̄i mo se hū h̄m no qūuh yn̄i h̄i  
 y tla so pil h̄m amo to c no pil amo to ma se hual yn̄i to chan  
 qū mo qūx h̄ Li yn pas qua



Si man mo hali me la y huan mi e xochi tl mo he he loz  
mochin tin hatta hali que yn nenenca huan gamali en  
y huan omen tin a poz toles me la pamo hali na rangas  
le chuga sandia y huan pan hyn ma hachli mo me y huan  
se ne pan hali mo hali y tech qui sag yn nice qui mo hali ce  
lil hali a poz toles yn xpo y huan me la pan mo hali  
cales y tecyas yn vino y huan se ra can de la hatta h  
yes y hali e o hali sencauh niman hatoz S. Juan -

S. Juan - ynax can ye h ya hui hie to na hua hali que yn  
to temach hali hyn yn que ni ye o h hali sencauh que -

Mayuh qui mo chi huan i can no connochi hali can hui y  
temach hali ma yuh qui xic mol hui hali hyn no can yn que  
ni ye o h hali sencauh que -

ya que yn S. Juan y huan S. ya cobo qui mo yol pa chi hui h  
li h hui yn xpo o ne ne mis que yn S. Juan y huan S. ya  
cobo hual mo qui h hali que yn xpo qui hual mo ya ca  
ni hali que moch tin a poz toles semi cac hual hali can  
hali yn judas yn hali e te hali o alito yn omen hali a poz  
toles niman hatoz San Juan -

S. Juan - to temach hali hyn nen ye o h hali senca hua to yn can  
pa o hali tech mo h hali ni qui hual mi tal hui a yn chane hali hali  
xic mol hui hali hyn no can yn hui y temach hali ni yn no te y ne  
li hali hali ni can no connochi e hali hali -



<sup>pil huan y yn no huane</sup>  
Xpo — o techmone Li Li ma hi hui an no ha so pil huane  
yeo Hay man hi on yeo a si Coyn Cahui ye o tech ha sen Cahui  
Li yn o te ha so ha Cah

Jp<sup>o</sup> — Mayuhqui mochi huan yn mo ha ne qui Li hui ma hi mi h  
to ya can li hi hui an to ha so te mach hi Cah ne ma moc Xi hui  
Xo con ma hi Li —

Jhago — Ma hi mo chin hi hi mi h to ya can li can yn hi to te ye  
ne li Cah yn san mo pa hi hui Coyn hi ne mi yn ni can ha  
hi pa

Si man ha ya cana Jp<sup>o</sup> y huan mo chin hi na po to le y  
Chun hui lo hua gamalier yn ha ye o ma xi hi to y ha yn  
me sa yn Xpo ni man mo ha cua que ha que gamalier  
mochi hi yn en ca huan han cuane ne mi h gamalier yn  
qui mo na mi qui li yn Xpo —

gamalier — No ha so te ma qui hi Cah ne yn ne li hi te ol  
hi ha to hua ni yn hi no te ye ne li Cah can mach no hui mo  
ma se hual yn no no xa cal co hi mo se hui hui no yn no lan  
ni mi h no ha to chi e li hui no hua ma xi mo se hui hui no la  
ye on ha sen Cah yn ni mo ha chi hual hui —

Xpo — Sen can ha so ca ma hi yn mo te ha so ha li hui  
hi gamalier o hi techmone Li Li yn mo te ha so ha li hui  
ma hi to ma se hui can —

Mo que ha gamalier ha ya cana san o ne ma na loz

Xpo — No ha so pil huane xi mo ha li can xi mo se hui can



Mo hali que mo chinapoztoles se se hlapalchi chi Cuasen  
yn Xpo nepan hano hali hñm noz yn J. p. y e ma cop  
hñm como hali hñm noz auh y J. suan yopoch copama hñm  
mo hali auh y Judas sa hahacanyes yn hano hali  
li loc nimanpe huas hali Cuas yn Judas

Xpo — yey xquich Cahuit yn ic nequinile huia y namo  
huan hñm conino hali Cual hñ yn pan nax Canpas quay na  
y amonopan mochi huayn hlay yohuilis hñ nelina  
mechil huia sayopay nax Can y namo hñ nino hali  
Cual hñ quinoc sepay quacyes yn yey petlapan hñm Co  
yn yey hato Cayeyan hñm Co yn hali solta hñm Dios —

niman mo hali teochi huilis yn Xpo — — \*

Xpo — Ma xime hali Cual hñ canno hali opit huan en —  
maxismo mahiti Can y nax nax hali mahiti yñ

Simannoch hñ hali Cuas que y na pastoles yn hlaye  
no hali Co y Cuauh hali Cual hñ Ca — mo hali sol hñ Xpo —  
hñ mahiti yñ yñ hñ hñ

Xpo — Ma lone li hu y nñ canno hali anmo hali Cual hñ yn  
nan mo pan paquil hñ hñ ca hñ nelina mechil huia nñ can me  
sa pan no hñ can yn nech nama Ca yn nñ ma nech hali sa  
yn Judas me o yn hali hñ hñ Cuahio yey quia yn ma Ca  
mo o hali Ca hñ auh yn ich poch hñ y cone hñm Camonequin y  
pan hñm como chi huas yn xquich teo hali sol pan y Cuah hñ

hñ can y namo xpan —

se se ya can hñ anquin lis que y na pastoles sa hñ hñ hñ pan



Hananquili yn Sudaq

J- p<sup>o</sup> Cui nehuatl notemachti Catimre - -

Xpo - Caamotehuatl maximo Jehuimno - - Mochintin

yuhqui Hananquili que auh yn Cuac Hananquili yn Sudaq  
moquez tehuas - - Sudaq Cui nehuatl notemachti

Ca hime - - Xpo Catehuatl notiquito maxichon  
quix hi yn motlatot - -

Xpo - ynax canyeo anno la Cuatlique a sentlaman  
~~huipolihuixi nechmomaqui bitan a hime y la se ca xit~~  
niquimic xipa ca yn notemachti huac - -

Si maya qui cu hih y gamali ex y case x calpechli  
quimomaqui liquih yn Xpo - - gamali - -

Canican catequi yn at hime miltania noteo hime notlato  
Ca hime - - Si manachi qui cuanis que yn bancaq

yn ipanno la Cuatloctepi hime motlapoz yn ic on canse se  
yacan quimoc xipaqui liquimomaqui que

tebasas yn Xpo yemix hapalapa hime noz yequimoc  
xi popo hui li yn notemachti hime hime huac - -

† Xpo - ~~huipolihuixi nechmomaqui bitan a hime y la se ca xit~~

Si mifit xipacal - - s-p<sup>o</sup> e yn nehuatl hime  
moc xipaqui li yn hime noteo hime yn hime notlato Ca hime

mohuel mochi huas amoni hueli hime yn hime nechmoc xipaqui li

Xpo - yn hime yn nicchi huas yn nehuatl yn ax can



amo hēma hē qm̄n̄ salē pan hēma hē - qui & ca hēca  
S. p. - ~~ca yni x quich ca huūl y hon pa hē hē huū ca niman~~  
amo hue li hē yn hē nechmoc xi pa qui li y pan pa ca  
h note o h̄m̄ ca h̄ no h̄ ato ca h̄m̄ - - -  
X. p. - ~~lla xi qui pē yn h̄a ca mo n̄i m̄i h̄iē xi pa ca~~  
amo hē mo ma se huū yn̄i huū ca c nemi li y li -

S. p. - ~~note l̄uio e no h̄ ato ca h̄m̄ ne man̄i no ma se huū~~  
yn mo l̄e y e no y ta li h̄m̄ ma ca mo sa n̄i o y no i xi hē mo pa  
qui li ma no y huā yn no hon te co - - -

X. p. <sup>pōe</sup> - ~~yna qūn̄ chi pa huā h̄ ca h̄ a nel to qui li h̄ ca sa n̄i yo~~  
yn̄i tech mo ne qui yn moe xi pa ca sa uh yn te huā yn  
h̄i mon s. ca h̄ chi pa huā h̄ ca yn̄i tech co pa yn mo h̄ a nel  
qui li amo h̄ a lo amo h̄ so qui o y huā yn e amo ch̄n̄ h̄n̄  
an̄ chi pa huā que ye se sa n̄a mo amo ch̄n̄ h̄n̄ ca n̄i ma h̄  
yna qui que no h̄ a pe pe na huā -

Si man coniquan̄i a h̄m̄ h̄i yn ga ma li ex ye xi h̄ a yn  
S. p. - ~~ye huā yn̄i tech pe huā yn qui moe xi pa qui li~~  
yn X. p. ~~sa te pan mo ch̄n̄ h̄n̄ a poz to le yn h̄ a yo qui xi~~  
pa que yn su da s y huā yn qūn̄ mo ten na mi qui li li yn̄i  
xi huā yn moe h̄n̄ ye x pa man yan qūn̄ ten na mi qui li li  
yn̄i xi huā yn̄i su da s sa n̄e pa on mo l̄e pa se y x pa  
yn h̄ a yo h̄ a n̄ que o moe xi pa que mo ch̄n̄ h̄n̄ a poz to le yn̄i m̄  
man mo h̄ a li h̄m̄ noz yn X. p. mo h̄ a to l̄ h̄i -

X. p. - ~~no h̄ a lo pil huā yn̄i ca ye on qui mo h̄ li que yn~~  
de yn na mo pa n̄ o n̄i ch̄u h̄ yn̄i co na me ch̄i xi pa ye huā



y conamech rex h' li ynno te Ha So Ha Li ym xicmo Caquil h' 21  
Can yname huan h' anrech to Cayo h' a namo temach h' Caub  
me la huac yn nanqui to huan el h' li h' namo temach  
h' Caub namo Ha to Caub ma si hu yn namo Ha to Caub  
amoc xi Ha on nopa cho yni conamech ye xipac Janno  
yuh qui anqui chi huas que yname huan h' ne parotl  
an moc xipa cas que machi ot otalca h' namech no Ha  
Li Liuh h' h' yn quen n' onic chiuh Janno yuh qui anqui  
chi huas que ne li onamech h' h' a yn te ma se hual an  
huel qui pana huas yni te Cu yo yni Ha to Caub Janno yuh  
qui yn Ha mach h' Li Ha Ca h' amohuel qui pana huas y  
ni te mach h' Caub yn Ha yuh qui anqui chi huas que  
yniuh qui namech no na huas h' Li a sen Ca huas yni  
an Ha c nopi huas que ye se amo ~~an~~ an mo chun  
ye ni ma h' yn aquí que onic yn pe pe yn no la ge  
nal huan y pan pa camone qui nel h' yn te o Ha to pan  
y Cu Liuh h' Ca yn n' te o amo x pan yn prophe ta dauid  
yn mi to huas yn ye huas yn no Han Ha Cuay no Ha a  
h' Janno ye huas nech h' Li Sa gn' x cono pac ne  
mi sauh yname huan h' ma camo anqui ca huas  
que yn no Ha to h' m Caye namech no Ca hu Li ys cat  
qui yn yan Cué Ha na huas h' Li yn n' namech no na

huas h'

... h' ce. n  
... niman  
... pa Ca  
... pa Cas  
...  
... se hu  
... mopa  
...  
... anio  
... yn  
... Hanel  
... chun h'  
... ma h'  
...  
... layn  
... Lis  
... xi  
... Lis yn n'  
... qui h' Lis  
... ley x pan  
...  
... ue yn  
... huad



yn nūh quēne huan onamech no hā lo hī li ayay nūx quēch ca hūn yn nū can  
huan hī li a ma xī mone pan hā lo hā ca amo hā onemī  
a yn hā huel xī mone pan hā lo hā can ca huel ye  
huan y camechi xī ma hī que yn hā hī pac hā ca ca  
ne li ca anno hā mach hī huan auh yn hā a mech  
tel chi huan que yn hā hī pac hā ca amo ye amo cū  
hā xos que xī quī nā nī quī can ach to pane huan  
onach co colī que onach tel chi hū que yn nā mote  
mach hī cau hūel mone quī anno pan mochi  
huan yn te co coynte to lī nī ne lī nā mech hī hūa  
an cho ca que an hā yo coyas que auh yn tpe hā  
ca sac hī nemī que mo hā mach hī hī nemī que  
auh yn amo cho quī yn amo hā o coyas lī  
huel ya paquī lī hī mo cū pas ay hā mī  
ay polo hūis auh yn te huan yn hī lī mo n p  
ma amo hī mo cū hā xos ma amo hī mo lo  
hā huan ne lī nā mech hī hūa ca yn hā ca te co  
lo hā amo mech mo hā nī yn nī camech se sen ma  
nā yn nūh quī hā yo lī hī go mo se sen ma nā  
auh yn ne huan amo pan pa hī ca onī cno hā hā hū  
hī lī yn no hā lo ta hī dī o yn nī amo polo hūis yn a  
mo hā nel to quī lī sen ca hē yn hī mā p<sup>o</sup> ye mī yo hī  
Cūc amo hī mo hī mo cū hā xos amo hī quīn xī ca huan



Can  
ni  
la onemi  
uel ye  
la ca ca  
la amech  
mo cui  
ne huach  
amote  
mochi  
hishua  
tpe ha  
is que  
lis  
nis  
p.  
o so  
ate Co  
n ma  
na  
a hauh  
is yna  
yo hi  
ahuas

yn mole yca huan xiquin hapal hi li auh yna xanna 22  
mech no ca hui li li hih yn nona Cayo hmax Canni no  
teochi hui li yn chipa huac Max Cas hmlt ni xip hama  
chiuh hmlt noz yn ic semilac amo Han hmlt Coni el auh  
yna x Canni noteochi hui li yn vino ypan pohu yn  
no ha soe so hmlt mochi pa semilac ni xip ha hmlt mochiuh hmlt  
no yn que x quich ca hui h yohi el Cmchi -

+ mo ~~Si manqui~~  
Si manqui moteochi hui li sechi pa huac Max Cas yn  
Haoqui moteochi hui li qui mo Hapani li yte se se ec cui  
Hapolato yn ic mochin hinqun mo ha se li h li se senyala  
ynapozto le ytech mope hual hi y san pedro -

+ Xpo - Xi mo ma se hui hmlt no can xic mo qual hi can yn in  
Max Cas hmlt onic noteochi hui li ypane huay nona ca  
yohmlt -  
yn Hao Han que mochin hinoquin mo ha se li h li sa se pan  
qui moteochi hui li yn vino quin mi h li no se se yalan -

+ Xpo - Xic mi hi can yn vino onic noteochi hui li ypan  
pohu yn no ha soe so hmlt sen Cayechi ca huas ynamo  
Hanel to qui li y huanyri x quich hi ha hi pa ha ca  
yechi pa huas yn in yolia yn i man i ma -

Si manqui nmi h li yn vino mochi h h yn Hao Han  
que quin mi h li a yn apozto le y molla li hmlt no yn Xpo }

H. p. mo que ha h yn J. p. Ha tos -

J. p. - No ha soe mach hi Ca hmlt ne o hi tech mo ne li li

sen ca



Sen can h̄ qūc nel̄i ma h̄ yn̄ix qūch mo h̄a to l̄ h̄m  
y huan mo te h̄a so h̄a li h̄m yn̄ h̄ tech mo ca h̄ū li li te  
hua sa n̄ix qūch ne ch̄ te qū pa cho hua can pa yn̄ h̄mo  
h̄ū ca yn̄ ye h̄ tech mo ca h̄ū li ne qū

Xpo — yn can pa n̄i y qūh yn̄ ne hua h̄ a mo h̄ue lon pa  
h̄ a qū n̄ qū en ma n̄i an on pa h̄as

J. p̄o — ~~ye h̄ue to pp̄ ni y de ce ni mi y~~  
re y ca yn̄ a mo ri mi h̄ no h̄ū qū li yn̄ h̄ no te o h̄m  
yn̄ h̄no h̄a to ca h̄m

Xpo — No h̄a so h̄a ma ch̄ h̄ h̄m h̄m hua ne h̄a x̄ic  
mo ca qū h̄i can ye yn̄ ma n̄ ye lon can yn̄ i ca mo ch̄ n̄  
h̄ an mo mo ya h̄ūe que san no ce san ne ch̄ ca hua s̄

que te la mo no sel no h̄a ca mo h̄ue h̄ h̄e yn̄ no h̄a so  
h̄ h̄m h̄i o h̄ ye se an qū yo h̄ūe que n̄ yn̄ t. p̄e h̄a y yo  
h̄ū li h̄i a mo ye an mo so h̄a hua s̄ que ma yuh ye

yn̄ a mo yo lo ca yn̄ ne hua h̄ on̄ i ca sic y hua no n̄ic pa  
na h̄ū yn̄ h̄e p̄e h̄i au h̄ yn̄ a x̄ can yo hua h̄ h̄ ca an mo  
ch̄ n̄ h̄n a mo h̄a po lo l̄ h̄s que no tech co pa yuh qū y

ca li h̄ h̄i ca yn̄ h̄o h̄a to l̄ pa n̄ m̄i to hua n̄ic h̄ū te qū s̄  
n̄ic to li n̄is yn̄ i ch̄ ca p̄i x̄ qū yn̄ i se sen ma n̄is que  
yn̄ i ch̄ ca me au h̄ ye y l̄ h̄ū h̄i ca yn̄ n̄i no s̄ ca li h̄m no s̄

on pa an ne ch̄ mo h̄ li que yn̄ ga li le a

J. p̄o  
4e  
Ca  
Xp̄o  
h̄ū  
pa  
mo  
J. p̄o  
mi  
h̄m  
yn̄  
mi  
Xp̄o  
pa  
yn̄  
J. h̄ago  
yn̄  
no  
Mo  
que  
pech̄  
y h̄ li



1<sup>o</sup> - No temach hica hyn ne yn Hamolla polol h's que yn no  
ca huan yn ne huan a huel nino h'la polol h's nimochi  
ca huan y tech copaynno hanel toqui Lix -

2<sup>o</sup> - Melini mihil huan yn h' Simon p. ynax canya.  
hual h'ca ynaya mo ha h'in yn oquich Cuana Cayex  
pamayan yn amo h'nech mo Cu h's yn amo h'nech mo  
momachi toca -

3<sup>o</sup> - <sup>ca</sup> Melini quito huan no temach hica h'm ne amoni  
mih nola hui Lix yn h'la h'pi Loz yn la so h'e yn moyan  
h'm co mochi huan mamohuan h'm co ni quyo hui  
yn Hamone qui mohuan h'm co ni miquis an huel n  
mih nola hui Lix -

4<sup>o</sup> - Ximoque halan no h'la so pil huan en man  
pa h' huan yn xochi h'm h'la yn xochi h'pan h'm co  
yn no col h'm David xinech moyalan Li canmah huan

5<sup>o</sup> - Mayuhquimochi huan ma h'imih toyalani Li h' huan  
yn h' to te ye ne Li ca h'm yn san mo sel h'm nen li h' tech mo  
noy h' Lix yn mos h'la hui h'la -

Moque has que mochin h'na postole te ye lanaf  
que Mo calaquiz yn 2<sup>o</sup> mochin h'na postole h'la  
pech col mo la huan yn Judas qui hual monanala  
yn h' h' h' h' yn 2<sup>o</sup> yn Judas y ex pa on te y la yn  
Hayo



Hayo Calá Cohuac nīman mo Halizypan el Cañay nīc Ha  
toz mo quez te huas —

Judas — y nax can huel nīnoh nīmo que ha noyotoy hī  
nīquī namīquī nīquī tohuac quenīn Jannon Cua nech  
que ha yn temach hīa nīyuh quī na yoc mo nech mo Cū hī  
ne quī yuh quī y nax yoc mo nech mī xī mat Cane quī huel  
ne li huel tone huayn nīx noyo lo aūh quenī no chī huas  
ye se onolla huel hī hī hūe li nech hīx mo ha yn nīc nēl  
hī hī yn hē ye hūe Cauh noyolo Cal hī Han ye hī nē mī  
yoyahuen que nel no so <sup>nī</sup> mo Chī huas — nīquī tohuac  
y nax can mo ne quī nīc nama Cas huel nen li nīc nēl hī  
hī den mach no xolo pī yo nī nax hī ne quī aūh yn Ha  
yuh quī nīc no te quī hī ~~mo~~ Cane li ye onolla huel hī hī  
Cahuel nīc no pī hī hūe li loe y ~~ca~~ huel nī hūe ynī  
la Ha Cohuanī yn t. pē aūh yn nī quenīn huel nīc Chī huas  
Cano te mach hī Cauh y hon te Con y el Chī quī hī o Cua  
Cauh hī ynī Conech momach hī li yn sen Camatlynī  
temach hī sen Cate yol quī ma — aūh no Cuele no te  
ye nē li Cauh o nech mo Ha so hī li Conech mo huapa  
hūi li ~~onech~~ nex hī li ynī te Ha so Ha li hūe li Hau  
hī m Coyna huac hī m Coynō nī nē mī a ynax yac yuh quī  
oc se Ha Can ynī Conech mo Ha so hī li a ynax can  
ye nīc nama Cas ne quī Hē yn no nech Cū li Hē y



24  
no ca onech tolini huel mias yn cone chic ne li yo the yn  
nic note quuh h's ne qui y namo sana hui li y namo san  
Camana li ynayac yuh qui qui mote quuh ha ayac  
quuh qui qui nam qui yruuh qui ni qui nam qui yn y eni  
Chi huas ne qui que ni nochi huas y the yn nic no ma se hui  
yn flanic nama Cas ne li ni qui to hua semi ca m'ic flanic  
yo hui li h'li no hui no ma se hual ye que no soni nochi  
huas Cuix sano quuh qui nic ca huas no soni sano quuh  
hes = - the yn san nenni tolini a ynix no yo lo que ye  
que ne huel neck te qui pachohua hui y te mach h'ani  
yn te ye ne li cauhy Judios me auh yn te opix ca flato  
que Cuix amo san qui ma quix h's que yn ma se hual in  
mo chin h'ni yn pan flato que the yn i pan que chi huas  
que yn flato que Cuix amo san que qui hui yn nochi  
pi hes Cuix amo san qui hual to ma que y huany  
~~qui~~ quich y hui li qui ma quix h's yn dios ano  
+ sea huel canas que san tel non flaye ye co = =  
flaye cue le yn te mach nic flasas y hui se y eni hui ca  
hua the mach ni qui nam qui ye no soni yo lo mo  
fla li ye no yo lo pa chi hui ye y x quich ca hui yn  
ni no to tone hua ni chi chi na ca yn ni flama se hui  
yn san mach neck h'ni flanic yn a the no lon flasayni  
flato san mochi pan nic fla camati a the on canni quix

next page



nex hā sannipe hauh hñemī sannohō homaye hñe  
mī huel no tech onehua yn se sech huel on pa onquē  
hñemī yn hñe yn no chan hā ca ~~huel totonek hñemī~~  
ahuel ne si yn nī loch cayn nī neuh ca arnopac hñemī  
huel motolirūa semī cayn tech pa Chihū yn netolirū  
nī liē hñe an hñe nocal an hñe nomil ac nel nosonech patis  
ac nech hñayocolis Cannī hñama hñuh ac nīc hñe

yn hñe Cūx no so sanoc nīc ca hñua hñe nech mauh hñe  
hñe yn nech tel que hñayuh nīc ma hñe yn hñayn ma nīc hñasas  
yn hñe hñe yn hñato que Judios me senca nech hñaso hñas  
que yn hñe opix ca hñato que yn nech hñe nelī que nīc eteo  
Cū hñat hñe hñax hñe hñe que auh yn ye hñat nīman  
na hñe nech mala a hñe ytech Copanī quīta san nech  
Cū hñe hñe hñayn netolirū nī liē hñe yn nīc nī hñayohūis auh  
Cūx ye hñat yn nīc nīc hñaye Col hñe a somach onī quīto  
nech moc nelī liē ytech nīc hñe yn no ternach hñe Cauh  
yn no hñato Cauh a hñe yne chñe nelīa — y Cāyn sen  
cate tolinī se si hñan ton hñe ye pa co quīte quīli yn hñe  
so hñe pa a hñe yn hñe sanomonamal canī amo <sup>so</sup> ca x to lpo  
hñe lipē so y pa hñuh o ye s quīa mo chñe hñe hñe panono  
no quīuh ma no se quīto motolirū a yn no hñamach hñe hñe  
y hñayenī quīn co hñe hñe canīmana hñe ye nīc tenma



Chia ynt- p c a so tel a lle no pan mo chi huas Ja soquen po  
li huas ynnax Can yn no temach h Cauh nū nama Cas  
huel yene li ou sic ynax Can manū yauh manū quimīta  
h yn teopix Ca tlatoque y mix pan nonoye ye lo Can  
pani quimītas -

Si man hual quītas que mochīn hīn teopix Ca tlatoque  
y huan Judios me mo tlatis que ypa el Caña yn teopix  
Ca tlatoque auh yn Judios me Jan mama nū que auh yn  
yn Robeno hue Cay Cas tlapech tenlo on pay tlaxas  
Judas nenemīs on mīquan nū y Han yn Robeno -

Robeno - Tel poch ten de yn nota y lo lle yn hī temo hua  
ynī can o hī hua la hue liuh nīmī hīnta huel hī motequī  
pachol hī huas huel mīx cone si ma hī huel hue y ymo  
netequī pachol -

Judas - ye yuh quī melahuaac yn hī nech mol hū līa auh  
yn nonetequī pachol a mote hual nīmī hī huas Janīx  
quīch nīmī hī tlaxania Canīn mohue hī cate yn teopix  
Ca tlatoque nī quīn no hī līz nequī ye huan hīn hīn nī  
quīn nol hū līz o nī quīn nome la hū līz ynī conī  
hua la nonen tlama chi līz -

Robeno - Oh quī yohū amoh mīx Cue pas Canī Canmēz  
hī cate yn totēucyohuan yn teopix Ca tlatoque manī  
quīn nol hū lī nī ca xī ne chīe -

nīman yal




Si manya yn Robeno y mixpan yn teopix Callatoque  
ach to pamopechte Cas Sa te pan Hatoz — —

Robeno — Ma xime huil hie can to te cui yo huanen Ha  
to que e a mix pan hinc onihuala onamech nol hui  
lico se Ha can nican o huan la se tel poch ni a mech mo  
h li ne qui yuh qui to hua se nta man hi no no Ha  
tol ni quin ni xipan h li lico Hatoque Cui xhual la  
— quis

Mayana — Ma huel xiqui ma hie a quin on a lo Janna  
hual nen quin y huan ma huel xic ma hie yn nicook hual la

Robeno — Mayuh qui mochi hua y namo te na hua hie  
im man u Ha Han yn Hely ni Caohuala — —  
y Han ya yn Judas yn Robeno — —

Robeno — Ha xi Caqui tel poch He Ca o con mo Caqui hie  
que yn te teuch yn Hatoque qui mital hua a lo Camo  
Cua li moyolo a lo hie Han nen qui huel ni ma hie y  
anate huan ma xine chil hui —

Judas — Mayuh qui qui mo rna chil hie can yn teopix  
Ca Hatoque yn ne huan can namach til yn Lepo  
auh yn ax can Cayo ni Hal Cahui yn <sup>pap</sup> can onihua  
La y mix pan hinc on teopix Callato que yn pontifi  
sef  Onie mat yn Hely quin mote qui pa chil hua  
Ca huel qual ni ma hie yn que nin mo chi hua —



teopix callatoque

Cu yohuanen ha  
onamech nol hui  
poch hli amech mo  
an hli noc no ha  
que cu xhualla la

unon a solanna  
at hley nicookhuala  
mo tena hua hli  
a

on mo caquil hia  
huia a lo camo  
uel nima hsi y

Can yn teopix  
h hli yn xpo  
an oni hua  
e yn pon hsi  
upachil hua  
i hua s

Robeno - Caye qualima oc xicchie ma oc niquin nol hui 26  
Li hyn teopix callatoque ma octepi h m ximo se hui  
oc se pay m xpanya yn teopix que yn <sup>callato</sup> Robeno achis  
topamopech te cae sa tepan hatoz

Robeno - Hatoque e Cayuh conito hua Caynne huar  
Can hli mach hli yn xpo auh yn ax Can yon uct hal  
Ca hui y huan Cayon u mat yn Hley nquin mote quipa  
chil hui a yn hatoque Can e huar nima hyn que  
ni huel mochi hua s

Cay fas - Caye Cuali xic no haman i Can hua calaqui

Robeno - Caye quali hato huan e manie no ya  
yn tel poch hli yn ni Can hua calaqui s

oc se pay hanyag yn juda yn Robeno

Hato Robeno - Heli poch hli Cami y mono chilia yn teo ne  
Callatoque xi hual mo hui Can i Can xi hua calaqui

Judas - Ma yuh quimo chihua o hnech mo cneli li hli  
to huan e

Si manya symi xpanya yn teopix callatoque yn juda  
mopech te cae yn ic y m xpana si hui - auh yn Ro  
beno ni man hli yn haya yn judios me

Judas - to te Cu yohuanen hatoque e Ca onic hato  
Co ynamo hato la ma hui s Jo h m yn an qui mo pachil  
huia



huia yn tlato camahuis al tepetl Jerusalem may xquich  
amo tlapanal hñm ximochi huili can nican amixpan  
hñm co onihuala onamech no hñli co Caye que quich  
huil yn none chil hu que yn itech paynamone tequipa  
Chol hñm yn itech ca copayn xpo auh cano temach  
hñh cauho cat cayaynax canye onihual ca huiz  
pan paynamixpan hñm co onihuala amomach hñm  
co onihual ca huia co yn tlato anquimaruliz que tlerna  
nech mo tlax hñ huiliz que canel amomach hñm  
conihual as namech niximach hñliz — —

Cayfas — Cahuel yehual yn ipan hñ cat yn itech tequipa cho  
huayn co hñ huala auh ca senca otech tequipa cho huaya  
yn que nñ huil hñ cana que ma oc xic chie ximo hñli  
ximose hu xic chie yn to tlato — — — —

Jimeo — tlato que e ca senca qualli yn tlato lli yn amo  
te hñm co onasi co senca ychñ to tlama chñia auh yn ax ca  
masiuh ca ximone hñli li can mamomaca yn tlato yn  
quine qui yn tlax hñ huil yn tel poch hñli yn ano so te oc  
tlato yn ano so oc senclaman hñ tlato qui tlama mola —

Cayfas — Cayuh quimochi huas amo ximo tequipa cho can  
chñ to tlato to cano no has que y tech copayn to natequipa  
chol — — — —

tlapoch tenco yas yn judas yn oquimono no ha teo pñ ca  
tlato que yas onpa tlato hñh — — — —



Judas = ynax can sen can quali ynono con chi hua to caye y  
mix pan ono con hali to yn none tequi pachol yn teopix ca  
llato que yn ma san iuh quí llamamali a ocmone chi hua  
auh ynax can sen ca qualli yní con ech nan quí li que huel  
quí ma hín no yolo yn nax can nín o lúit nos a ocleno  
con ma hín emiz yn moz hlayn húp hla sanix quí ch na hín hla cuaq =

Anas = Xihual huā yn name huan hín yn an fa rí se o s yn a  
mix llamaf que ca ton ton no n o h a to con i to hua ma hín ma ca  
can sen pohua li hlate man hín yn te o lúit hlat yn tel poch hín yn o  
hua la =

Simuel = Alo camo yolo pachí huā maxic mono chili can yn tel poch  
hín xic no ha por tero maní can hual ca la quí

Robeno = Mayuh quí mo chí hua maní no ha yn tel poch hín maní  
can hual ca la quí a mo hlat o la yx pan hín lo =

ya squí no ha hín yn Judas yn Robeno = Robeno

Robeno = Xihual mo huí ca tel poch hín emiz mono chili a yn te op  
ca hlat o que ~~hmo la la quí ca hín~~

Judas = Mayuh quí mo chí hua no pí hín hín ne hlat o hua ní e r  
ní man y mix pan ya s yn te op ix ca hlat o que yn Judas quí  
ya ~~na~~ canas yn Robeno yn hla o a hín to y mix pan te op ix  
ca hlat o que ní man quí no ha s =

Simé = Con mital huā yn te op ix ca hlat o que miz mo ma  
quí lí a sen pohua lí hlate man hín yn te o lúit hlat que te  
mohí lí a tel poch hín lúix ye mo yolo pachí huā =

Judas = note quí







Cuñtlaxiucmo se lili

Ha to on rion

Judas = Manicnoma se hui = Telpochtlemanicantim

Si manquipo hui li que ynto mi yn Judas yehuallcupo hua yn mayor domo se n pohualion ma tla c hli tlate man ti

mayor = o telpochtle ye onimih pohui li ynto min maye ximo  
Dortio = yola li

Si mantey xpantiqui coxtal que ha ynto min yn Judas

Judas = Noteucyokuanellato que e olla cauñqui ynamo yoloim ye yeno yolo pachihui ynte o cuñtlaxiucmo an nech momaqui li que auñ ynax canmaxi quin mona hualicany ya o quis que yn huelchichicahuaque yn niquin hui cas mamoya ochichihua can tepochi camahuel xiquin molla quauh nahualicany nica moqui cholol hique senca huey tlakueli loinetu hual nic matini quin ye cana quniquin hui cas niquin miximach h i yn mac n i ca hua s y eni ma h yn can paypan tasi h hui

Cayfas = Xi hual hui a y name huan h i yan / uobos me maximona hual can ne par not auñ ynte hual yn h i ya o h i ya cauñ yn h i te ye can qu n i m i h na hua h a xiquin pe pena yn huelchichicahuaque ya o quis que yn i can qu hui cas que yn telpoch h i a mo an qui cholol h i que yntey x lue pan i yn x pohuel ximo tlapal h i li can x i hui ca can yn te pas

me can



me can ynuc anquique ~~est~~ si que

teyelan  
qui

ye onicacynamo hlatol h m ax can niquin  
pe pena yn huel yao chi que yao quis que yn ichi  
huc cal que yn tel pochli ynuc h canah huc yn tela  
polol hani Xpo

cala quis que mochi h yn te opix cala to que la  
piz hias que yn judios me haya canas que mochi h  
h n cala quis que aub yn judas hapech comolahuas

Judas — O can sen pohua li y huan on ma hacti  
hate man h yn teo cu hlat yn onech ma ca que yn  
teo piz cala to que ynuc conie nama ca yn Xpo  
ax can nipac h n e m is ye no yolo o mo hlati  
saniquix cal huc na h is ni hla que  
y huan mi e n ic co huas no ax cano hlat qui ax  
can mo cuil tonos que pa h n e m is que  
yn no chan hata

Judas cala quis judas ni man hual mo quix h yn Xpo  
hual haya canas J. p. y huan J. Juanyhua san hia g p =

Xpo = No hla sopil huane senca te qui pal h i huc yn  
na nima h m manican xinech mochie li can ximo  
hata huc h li can yn no hla sota h m dios yn i cano amo  
pan hualas yn tene e coli h li h i

J. p. =  
qui  
Mo h  
J. h a  
hauh  
Xpo =  
huel  
pan on  
amor  
li s  
h a s  
Mo  
huc  
Xpo =  
ni ca  
me h  
Dias  
Col h  
Am  
pa m  
yn x



J. p. o. = Mañ nel hi li can yn mote nahua hi hñ yn nñuh  
qui hi tech mona hua hi li amari can hñ hñ tochi eli can

Molla li que ha pechten lo J. p. o. y huan J. Juan y huan  
J. ha go cochis que auh yn Xpo mo hui cas molla ha  
Hauh hi li hñ on pa xochi tepan co

Xpo = Molla soma huista hñ ne y enohualca hñ de Cui x  
huel mochi hua hñ yn ma camonimomiqui li sa nopano  
pan onqui sa yn hay yo hui li hñ tel amone huan ni qui toz  
amoye huan mochi hua hñ yn no hay hñ li hñ yn no hñ nequi  
li sa yn huan mochi hua hñ yn mo hñ nequi li hñ yn hñ no  
hñ so ta hñ

Moque hñ nos Xpo quin mo hi li hñ yn ni hñ ma ch hi hñ  
huan yn can in cate

Xpo = He yn an may li a no pi huane Cui x amo no a hñ  
ni ca amo ~~ni~~ x to so que amo cochi solo que ma x  
me hua can ma xic molla hauh hi li can yn no hñ so ta hñ  
Dias yn ni ca amo pan hua la hñ yn amo quall yn ten de  
col hi li hñ

Amollatoz que a poz to les san to coch hñ que oc ce  
pa mo hui cas yn Xpo molla hauh hi li hñ yn Xpo  
yn xochi tepan co

Xpo molla so



Xpo — No ha sota h̄m ne Cui x h̄uel mochi h̄ua yn  
ma camo n̄i mo m̄i qui l̄i yn ma san no pa n̄c̄p̄u sa yn ha  
y yo h̄u l̄i h̄i telamoye h̄ual mochi h̄ua yn no ha  
ne qui l̄i sa yn e h̄ual mochi h̄ua yn mo ha ne qui  
l̄i h̄m yn h̄i no ha sota h̄m — On can h̄ual mo ne x h̄i anguel  
angel — Ma y x qūch m̄i yo h̄m mo ha pa l̄i h̄m  
note o h̄m ne no ha to ca h̄m ne ma h̄i m̄i yo ca  
h̄ual h̄i Je su x po h̄m ne yn a x can ha x i mo ca  
qui h̄m yn mo ha sota h̄m d̄i o s̄y x pa n̄ h̄m co o h̄i to pe ch  
te ca que yn h̄i mo ch̄i n̄ h̄i n̄ yl h̄i h̄i n̄ em̄i y x pa n̄ h̄m  
co o no con ha l̄i yn mo ha so e so h̄m yn mo ha pa lo h̄m  
yn̄i co h̄i m̄i to n̄i h̄m no yn n̄i pa n̄ pa yn C̄m̄c̄ ha ca yn  
mo ha ch̄i h̄ual h̄m h̄m h̄ua n̄ h̄i mo ch̄i n̄ h̄i n̄ yl h̄i h̄i cha  
re que o h̄i to c̄ no ha ha u h̄i h̄i que yn mo ha sota  
h̄m yn̄i camo h̄i mo ha y yo h̄u l̄i h̄i yn̄i camo h̄i mo m̄i  
qui l̄i o h̄e ch̄ mol h̄u l̄i h̄m no yn no ha so p̄il h̄m Je  
su x po h̄uel qui mo ma ch̄i h̄a yn̄i e mo ma  
qū x h̄i que yn C̄m̄c̄ ha ca y m̄i qui l̄i h̄i ca h̄m  
co e so h̄m h̄i ca h̄m co y ha pa lo h̄i ca h̄m co quin mo  
ma qui x h̄i l̄i yn no ha so p̄il h̄m yuh qui mo ne qui



ca 17  
hā yn n̄ pan pa mo mi equi li yn t̄ p̄ c Ha Ca auh yn ax 30  
Canquen tolon mo ne quishā no Ha Sota h̄ m̄ ne

Xpo = Ca Sen Cano Coni Le huā yn n̄ ne ma qux h̄ li  
yn n̄ quich h̄ n̄ yn C̄ m̄ C̄ Ha Ca yn̄ ma n̄ ma Sen Caye huan  
yn no con mata ta Ca yn̄ n̄ nom̄ equi li h̄ can̄ qū n̄ ma qux  
h̄ s̄ mayuh qū mochi huā yn̄ n̄ h̄ ne qū li h̄ m̄ yn no Ha Sota h̄ m̄  
Dios

Angel = So Ha Sota h̄ m̄ ne ma x̄ mo chi Cauh h̄ m̄ no mayx  
quich mo Hapal h̄ m̄ Ca h̄ huey h̄ h̄ a Cauh Sen Ca huey chi chi  
na qū li h̄ li tone huē h̄ li yn ye to lon mi yohuē h̄ s̄ yn pan pa  
yn C̄ m̄ C̄ Ha Ca huey ye huan yn̄ co h̄ mo Ha Ca h̄ li h̄ m̄ no lo  
yn̄ can̄ t̄ p̄ c ma x̄ mo yoh̄ chi Ca h̄ m̄ no yn̄ h̄ a n̄ qū h̄ huey  
amo hue Cauh h̄ Ca Jan̄ siuh ta yn̄ ne qū h̄ hue h̄ m̄ yn̄ mo  
Hay yo huē li h̄ m̄ auh yn̄ Ha on qū h̄ huey can̄ ma n̄ tech  
ton ma x̄ h̄ s̄ yn̄ semi ca pa pa qū li h̄ li y huan amo mi h̄ mo  
Cohuē li yn̄ mo Ha Sota h̄ m̄ Dios semi ca mo Han̄ h̄ m̄ con mo  
Ch̄ h̄ e y huan yn̄ mo Ha mach h̄ li h̄ m̄ h̄ m̄ huan ca ye huan h̄ m̄  
quin mo pi e li y huan yn̄ mo Ha donan h̄ m̄ Jan̄ ye yuh ta  
h̄ m̄ h̄ li yn̄ h̄ mo h̄ li h̄ m̄ no an quen mo chi h̄ m̄ no s̄  
Jan̄ ye yuh yn̄ h̄ quin mo h̄ li

poli huē yn̄ angel mo que h̄ m̄ no yn̄ Xpo yn̄ d̄ amo  
huē Cay



hūi Caſyrū Hamach hī hīm hīm huan nīman hual quī ſaſ  
que mo chīn hīn Judīos me ſen Camoya o chī chī hual que  
hual Haya Can hīa yn Judas yn Haya mochīn hīn Hapech  
Co Ca te Judīos me nīman Hato Judas

Judas = Cayek hūe Ca hua to teucyo huanen Hato que ma  
ye Cuelē ma hī hūi yan

J. muel = Cayſ Ca te yn hī ya Ca huan yn ya o quī que yn Hā  
pal hī que yn hī quīn hūi Caſ ma hī tech ~~me~~ Cauh tel poch te  
auh yn ame huan hī yan Judīos me xī to Ca hī hūi an amo  
Hā an quī Ca hua que Cūx an quī hūi Ca yn te poz me  
auh hūel xī Ca quī Ca yn Hē yn ame chī ~~me~~ yn tel poch  
hī cau hū an quī chī hua que amo an quī cho lol hī que  
yn tel apo lol hī anī

eralan = Cayek Ca quī yn amī y yo hīm yn amo Hā lol hīm  
ma Camo xī mote quī pachō hīm no Can te huan hī hī ma  
hī yn que nīn hī hī hī quī que yn tel apo lol hī anī

ſen hūio = ax Can an quī mo hī ſī que yn Hē yn nī pan hī chī  
hūa que yn te y x Cuel pa nī x po ye hūe Cauh yn hī te mo hī  
nē mī

ſay = Hā xī mo Ca quī hī Can yſ Ca quī yn ame chī no na  
hūa hī ſīa amo amī Cuel pa que hūel xī mo Ca quī hī Can  
on Ca ſe y Hamach hī ſanno yu hī quī xī Ca quī Ca yn na quīn



nic ten namiqui <sup>Y nic</sup> ~~li~~ y xaxayac ye huanl an canae que 31  
anquihit quis que ~~he~~ ~~anqui~~ ~~mat~~ amo anqui cholohis  
que a ocmono hatacol amehuanhn anqui ~~ma~~ ~~ti~~

Xpo = Maximoque ha canyeo ancoch que no ha sopil  
huannenyenican huith ye oadi coyn temac nech hata sa

Moquehas que a portoler y no cochia niman y kanhm  
coyaghi yn judas yn Xpo qui mona huate que lis te

Judas tenami qui li h ca = = Judas = = may x quich  
miy yohm te ma h anien = = = =

Xpo = Hey cayn te ten namiqui li h ca te ma h emolla  
xiliaynich pochli y conehm = = Simacalagun judas

Xpo = aubynamen huanhn aquianqui temohua

Alananqui li que mochinhn yn judiol me Cayehual jesus  
natareno mo chin hn huc his que hata pa

Xpo = Maximoque ha can = = aquianqui temohua =

Alananqui li que judiol me Cayehual jesus natareno =

Xpo = Maximoque ha can = = aquianqui temohua =  
Cayehual jesus natareno

Xpo = Cane huan ximoque ha can yn hata ane cha

nat que xine chana can xine ch hitz qu canlaye  
xiquin cahua can yn no hama ch hit huanma



mo hui Calh huan <sup>+</sup> Aeyal can qu xi Cana Can  
Xic hih qu Can to eni huanen Caye huatl yn hie mo  
hne mi Xic hual hui Ca Can yn tepol me Calhyc xi  
quipican yn te la polol hami Caye torla Cohual

xi Aman qu mo que Chit pizique yn x potepol  
1. p. me Calh Cay huan qu mo may pizique

1. p. Aote Cuiyoe Cuih hie na qu <sup>mi</sup> que ye hiquin hui  
te qu yn Judios me qui hual quix h.  
te pol ma Cohuit yn 1. p. ye quina Calh Halal yn  
mal Conman hue hit Halpa mal Con

mal Aymahuel xiquita Canha Calhuanena qu omeh  
na Calhal

2. p. he mayuh <sup>no yan a</sup> he yn ma tepol ma Couh Cuih amo  
he ne qu yn ni hlay yo hui yn hiquimone qui ha yn no  
Halado ta hmi dios que nin nel hñ ynix quich te ora tol  
pan y Cui Cuih tol yn Ha nic ne quix quia nin opale hui

Cui xamonie no Ha Ha uhi Lis quia yn  
no Ha lo ta hmi dios nechi hual mi hual Lis quia  
yn amo san ma Hactec pan xiqui pilli yn il hui  
Cal ya o quix que yn no nech pale hui quia yn iba  
mo yn ma con hualoz quia yn Judios me  
Xic hual hui Ca ynina Cal nic sal hui mo to  
linia Halpan con Cui yn 1. p. yn i



nalas mal con con moma quí lí yn xpo quí sal hui  
que yna las meuh te hual equí mix hla hla hímú lí  
yn xpo

mal con — Cui x hē líc hēmíy ca huas que hla hue

lí loque xic hīy quí can hā ca huane n yn te

hla pol hā nī a mo an quí ca huas que

teyacan — Cua lí xic hīy quí can hā ca huane n

quí — Caye to hla co hual yn te y x Cuepaní

Si man quí mo hui quí lí que y Chananas

yn xpo quí mo hual aní lí hā que mo chin hī

mo hē n hui te quí se que yn Judios me te huela

pa hui hā que J po y huan san Juan san Juan

hīn ca hla quí J hā go hual quí sa anas mo

hla lí y pany ye yan

teyacan — Máximo pa quí hī lí yn hī te opí x ca

quí — hla to huani nī can mix pan hím co o hē hū hui

ca que yn te y x Cuepaní xpo má xic me nī

nī can y l pī hī hū hī

Anay — Ma nī can amo hui ca hī hui ye o huan quí

mī y yo hū hī que

sentorio — ye o hē chí hua to yna mo hla to ca hā na hui

hī hū



re h' h'm ye o h' qu' l' p' i to yn te y s' t' la ca hu' h' ne mi  
yn qu' n' t' la po l' o' h' h' ne mi yn to ma se hual hua  
an t' le y pan t' la ch' i x' h' ne mi yn n' i can y pan a'  
te pen Jerusalem

Aras — t' la xi hua l' auh Cu' x' te hual yn h' mo t' ene  
hua yn h' t' mach h' a n' i t' le yn h' i qu' n' qu' mach  
h' h' ne mi yn ma se hual h' n' yn h' t' la po l' o' h' a n' i  
xi ne ch' i' h' u' n' i x' pan x' i e ne x' h' t' ca h' i que yn  
mo t' la mach h' i' l' huan t' la n' i qu' m' i ta

~~po~~ <sup>si quis scripsit</sup> <sup>in</sup> <sup>diebus</sup>

Carthuar pan yn n' i t' mach h' a ya yn n' i qu' n' sen t' la l' i a  
ya yn i x' qu' ch' h' n' ma se hual h' an t' le y ch' t' a ca  
a t' le x' o m' o l' c' o n' i t' e y' h' u' i ya ya t' le y c' a yn  
h' ne ch' t' la t' la n' i a ma y e huan h' n' x' i qu' n' t' la t' la n' i  
yn a qu' i que o ne ch' ca que y e huan h' n' qu' i to z' que  
yn t' le yn n' i c' o n' i t' e mach h' h' n' e n' ca

qu' m' i x' t' la h' m' n' i l' i s' yn x' po  
malco — t' le yn mach h' i m' o m' a h' yn i u' h' qu' o h' e n' a n' qu' i  
l' i yn t' e o p' i x' ca t' la t' o hua n' i

de po — yn t' la ca m' o m' e l' a hua c' o n' o qu' i to ma t' e hual  
x' i e ne x' h' i m' a t' e hual x' i e m' e l' auh c' a y to yn t' la  
m' e l' auh c' a t' la t' o l' i yn n' o n' i e t' e n' e u' h' t' le y c' a yn h' i n' e l' h' i x'  
malcoe hua l' a m' o c' a e l' i y n' o r' i e d' i u' s







ca hlatokuanī Cayfas mix pan h̄m co o h̄me si Coytechco  
pea yn te yx Cuepani X po nī cano h̄c hual h̄uicaque

Cayfas — Manī canan mohūca h̄ h̄uī h̄e o h̄uanepūmī  
yo h̄uī h̄ique si anmīquī l̄i h̄i amech moma quī l̄i a  
yn te yx h̄ala h̄uī a nī

I J-muel — h̄ato h̄uanī en Caye h̄ua h̄i h̄i h̄e h̄a polol h̄a  
nī yn nī cany p̄i h̄ h̄uī yn quīn h̄a polol h̄i h̄i n̄emī yn to  
ma se hual h̄uan an h̄e y pan amech mo h̄ l̄i a ye quī  
n po po los <sup>nequī</sup> yn amoma h̄uī so h̄m yn nī cany pa a l̄e  
peh se ru sa len maximo h̄a hon te quī l̄i l̄i yn nī  
mī quī

h̄ato h̄uanī en senca mī ec yn te yx h̄a h̄uī  
~~h̄ato h̄uanī en senca mī ec yn te yx h̄a h̄uī~~  
yn ma se hual h̄i amo yuh quī  
anquī mo ca h̄uī l̄i que ma h̄uel x̄i mo h̄ l̄i can yn quē n̄m  
anquī mo h̄a hon te quī l̄i l̄i que yn nī can nī can te yx  
Cuepani

Cayfas — ayuh quī mochi h̄uas yn amo h̄ay h̄a nī l̄i sen  
ca mī ec yn h̄e a quī l̄i a yn nī x̄ quī ch amo quī l̄i a  
~~h̄ato h̄uanī en senca mī ec yn te yx h̄a h̄uī~~  
tech mo ne quī yn nī mī quī h̄a hon te quī l̄i  
yn ax can mamochi h̄ua yn for ma sion ma hual  
h̄uan yn te h̄i go s ma quī n̄e h̄ l̄i quī yn quē x̄ quī ch  
y h̄a h̄a col



teyaca qui — Cayſ Cat qui ynic ſeteſ tigo ſta to huanien ma  
ye huan qui me lauh Cayto yrix quich o qui Chih hien  
Cayn xpo

teyigo — ſta to huanien maximo machil h y ninte yx cue  
pani yſ Cat qui y nite ſta polo l h hie mi Caquite Ca hual h  
a y nite ſta ca laquil yn huey ſta to huanie ſe ſar yn Roma  
me huil h h Cayn to ſta to cau h o Caye hual h yn hue lo h  
Caqui lique qui mil hu hie mi yn ma ſe hual h

Cayſaſ — yeonie caiyuh qui xie ſta li <sup>yok quax qui lo</sup> ~~amapax qui lo~~ eſſ. no

eſſ. no — Caye Cua li yn ſta to huanien maguh qui ni ſta li  
ſi man ſta li eſſ. no hueltte yx panne ſis

teyigo — Canil Cat qui yru come teſ tigo ſta to huanien

teyigo — Maximo Caquil h ſta to huanien yſ Cat qui  
yn hie ma chi li a yn ni can yſ pi h cae te yx cue pani huelt  
h Caqui lique qui to hie mi Ca hue li h hie xie xie huan  
mote o Cal yna mo ma h ca o huan qui Chih que ſta hie tech  
nie hu caſ ſane yſ huil yn oc ſe pani que hual que hie  
ſen cama hu hie yex ynic Cua ne yſ yex ho Caye hua  
h yn ynic te ſta polo l h hie mi yeo hie mo Caquil h yn h hue  
yteo pax ca ſta to huanie

Cayſaſ — yuh qui xie ſta li yuh qui xie qui Cui lo eſſ. no — ſta li eſſ. no

eſſ. no — yuh qui nie ſta li a yrix quich y ſta chi hual yn xpo

ynic te



ynic te ~~h~~ ystla huñt nemí  
Cayfas = He y caynan He ycti tla nanquili a ynix quich  
nican mñi tal huñt a ynich tely xipan huñt nimit na  
huaña y pal hñm lo yndios xinechil huñt Cuñt te  
huant yn xpo yn hñpíl hñm dios no so sanñt te y x lue  
pani xinech nanquili ac te huant Canpamo Chan

~~Cayfas~~ Xpo = Cate huant o hñquito o hñneuh yn  
ñi píl hñm dios ne lime la huant yn ne huant  
Janix quich namechil huñt a yel mo hñe cauñ  
ynanquimohñt hñ que ynich poch hñy cone hñm y  
na yel canpame huñt hñ hñy ynñt la so ta hñm dios  
onpa huant me huñt hñ mex hñtlan moquix hñquuh ynñt  
huñt moñt la hontequi li li quuh ynñt yol que y huant yn  
ñi que

lo queñt te huant Cayfas quñt la huñt la hñya nañt yñt la  
quñt huñt te y x panneñt

Cayfas = He y no que ycti hñquñt te mo huant ynñt hñgos  
ynax canamoñt hñm o anquimola quñt hñ que ynñt  
a huñt quix hñt lo ca ynñt chi Cuñt y to lo ca ynñt xpo ca  
moñt one quñt auñt que nanquñt faynan fañt seol =



sehuio = Camone qu miqui hahonte qu li loz y pan pan a He  
y pan amech mo h lia a He y pan qu pohuayna moma hui  
so hm Ca huel y ma se hual yn miqui hi xic mo hahonte qu  
li li Can ynic poli huzyni te y s ha Ca hui li

Cayfas = yn te huan tin amohue li hi ynic hi mi qu hahonte  
qu li que a mo to quuh mo hah y x pan hm co hi hui Cal que  
yn hato huan i pre si den te po si o pi la to ynic ye hua hm  
qu mo hahonte qu li li auh yn ax Can ma oc xic pie Cante  
yl pi loyan xi qu xoh Can an mo chun tin amo an qu cholal  
hi que

teyaca = Caye Cua li hm hato huan i en ma h i nel hi li Can yna mo  
te na hua hi hm ha Ca huan i en te yl pi loyan xi hame la hual  
hi Can on pa xi qu i pi Can amo an qu Ca hua que

Si man qu mo hui qu li que te yl pi loyan yn x po hual ne  
si h y x pan yn tel pil Ca hi hah hui hi y nic mo chui ha  
Can qu i ta o ta Can machi yon mo chun tin hah i que  
yn su dios me auh yn s p yn Can pa man y bra se ro on pa  
yaf moz co h e y a chi hue Ca hape ch ten co hual qu i que

1 angel y huan = 2o angel on paya que yn te yl pi loyan  
yn Can in mol pil hi h e y x po yn hah hual to mo hah i  
que hah que ni man mix ha pach hah a l que qu ten nam  
qu qu hah i hah e pan hah to que

1 angel = yn hi sen qu Ca hue Ca pa no lo ni yn hi hui y

hato hua



Ha to huan nix ynix quich mo huc Li hm ynul hui ca  
Hi hē y huan yn nican t. pē huc Capa nūh h' Cayn mo  
Ha to Cayo hm San mo hane qui Lē h' Ca hm Co yn que nūn  
y xī Lan hm Co o h' mona Cayo h' hm no Co teo h' ma  
hui Sol h' Cayn si huapi Li s. tamarā San nūn pan pa  
yn mo hachū hual hm hm huan yn nix quich h' t. pē  
Ha Cayn h' yn pan pa h' Cayn nican h' mo h' ay yohū h' h' a  
oh' quin mo ma quix h' Lili Co yn nūn yohū a yon nūn manū ma  
Sen Can huc y yn mo h' a so te y cno y ta Li hm no teo hm  
ne Je su x' po hm ne ma quē mo ma se hui Can yn  
mo h' achi hual hm hm huan yn nix quich h' n' C m' h' a  
Ca mayuh quē mo chi huan yn mo h' a ne qui Li hm

2<sup>o</sup> angel — No teo hm ne no h' a to Ca hm ne Sen Ca huc y  
h' a ay yo hui Lū h' yn h' mē yo hū h' h' yn nūn pan pa yn  
mo h' achi hual hm hm huan n' may x' quich mi y yo hm  
mo h' a pal hm ye y h' an ton ma qui h' ay nix quich mo  
an hm Co mochi huan yn te Co Co te toneuh yn an h' h' e  
mo h' a h' a Col hm te mū mū h' h' ech mū h' mol pi Lē que  
mū mo me Ca hui h' e qui Lē que h' a pan no no qui hui  
yn h' a h' a to teo ma hū e so hm y huan mū h' mo que ch  
pa nol h' Lē que Sen Ca huc y Cuauh ne pa no Li Cruz y  
h' ech mū h' mo ma ma so hual h' Lē que yn mo ya o hm hm  
huan yn su dios me yn yo lo hon te me yn nūc nel h' mo

chi  
te  
C  
i  
m  
i  
h  
J-p  
y  
C  
Malcom  
n  
C  
J-p  
Sen  
Mal



Chuhuas ynix quich teo hlatol pany Cui Lih h' Caynoqui 36  
teneuh h'aque ynix quich h'ipro Jetas

Calaque que angel ley auh yn h'ao Calaque auh yn  
i. Judio y h'anyal yn J. p. yn lanpamos co h' Ca ni  
manqu h' lic sas ach to pa sate panqu no has

i. Subio — Ma che ni can timos co h' Calix amono  
h' h'lamach h'lyn x po ynax ca o ana loc

J. p. — A lo h' mix cue pa no cniub h' mne amoniqui x ma h'  
ynanqu h' h' tene hua a lo san nanne chix h'ane hua

Meuh te hua mal con ach to pa que to pe hua yn lanpe  
A dio sate panqu no has

Malcon — Hey ca yn amo h' mo l' u' h' a Cui x amono onpa o  
ni mi h' m' ta c yn xochi te pan lo y h'ao h' n' en <sup>ma. n' yd</sup>  
Cue pa ni yn o ana loc yn o quib qu' loc

J. p. — Ca ni n' xochi te pan lo no pil h' m' h' m' ne amonon ma h'  
San te techan h' a h' a m' i a

Senhuo — Onpa o h' m' h' m' ta que yn xochi te pan lo amo h'  
ni h' i' s' h' a ca h' u' a

Malcon — yn amo h' mo l' u' h' a Cui x h' m' h' i' s' h' a ca h' u' a  
Cui x amo <sup>no</sup> onpa o h' m' h' m' ta que yn xochi te pan lo

qui ca hua que yn J. p. amo mi l' u' a ni que yn Judio

yx quich h' a



y x qui chi cayn ha hiso quich Cuana caniman mī Cuana  
ny que Judios

J. p. <sup>qui mī ca machi y yidij</sup> Cahuel ne li qui momachil ha yndios amoniqui  
xi mach ynaquin anquimote ne hui liayn hani  
qui xi machi quia maniman can nech mollahon  
te qui li li manech mollah li yndian qui xi mach  
ynaquin non queni melahua yna mechil hua  
amonis haca h manija hui ma lanen y hancanno  
panmo Chih h

† ha hiso quich Cuana la y ex pame huas mote te re  
corda hy nimamī Cuany que Judios qui Cahual  
que J. p. y cel hator y hanc h m Coyn x pomollan  
qua que has

~~y yahuē~~ He dios se no ha so te mach h ca h m ne  
ono ha hueli hie onimih noteo po hui li ono con  
chi hua Coyna Cual yna y e h i ynte y x pan y namo  
onimih no cui h h m no amo onimih nomachito ca  
hi no malamo ye h nech mote l chi hui li h m noz y ni  
ha haco huani

1. Cata qui J. p. hual qui daf que so sephe y huan  
J. mo el y huan sin meo y no que hato hua Cay fas



cajfas = Maxichualquix h' Can yn x po yntel y  
pi loyan anquipi ma h'c hu Ca Can y Chan yn Ha  
40 huani presidente pondio pi lato ma on pahui  
an yn tes nigolynicye huankin Hanel h' lique

senhuo = Mayuhquimo chi hua ma h'c hualquix h' Can  
yn te tlapolol h' can x po

Xi mayas que te yspi loyan mochín h' Judios me  
quimani h' h' hu yn x po yn Ha yo a si to yntel pi lo  
yan yn Judios me nima Ha toz te ya lanqui

teyala = Xitoma Can xi hualquix sa yn h' te y x Cuapa  
qui = ni a x Can h'c ha quas h'c hac h'as yn mote y h' a  
Ca hu li x ax Can x pan h' mih hu Ca que yn hu ey  
te Ha hon te qu' li an ponciopilato xic hualquix  
quix h' Can h' a Ca hu an en

quimoto mi li que yn x po qui hual mo que h' h' h'  
que te yspi loyan mochín h' Judios me hual quix h'  
Judas Hapech ten Co hual mo que ha h' mix ma  
Cal h' como h' li yn x po yn Can pa quimo hu qui  
li he

Judas = Hani Cannon Ha chie quen qui ne mil h' a yn  
te mac onic Ha s Cuix ye hu an yn ne pa qui hu Ca he

on Ha chie







qua xicpie a octmo on patite mas yn alte pe la xa  
Coy panpa Camiqui pa hon omo chih non qua xic  
Ha li ye molo hua se huey y x hahua on camoto  
Cay que yn x quich hin ni can mi qui yn pan al te pen  
Se ru sa len

mayordo — Ma yuh quimochi hua hato huanien non quanic  
picy Cay emi qui pa hon omo chih

Si manya cuauh hitechmopi lo hih yn Judas y Ca  
semelant — quimohu qui li que yn x po  
y Champi lato qui hal hui te que que auh yn o qui qui  
maxi h li h hui hual qui say pi lato molla li y ye yan  
y huan es s. no hays ca hays pan se hueyme say nicon  
Can ha cu los te y x pan hays canas Cay fat say nicon  
sa hato ca hays que y noc se quin hin teo pax latatocue

Cayfat — Maxi mopa qui h h e hato huanien yn huey  
hato huanien pon sio pi lato ni can mix pan h m co o hua  
La que yn moma se hual h m h m huan yn Judas me  
se ha can mix pan h m co o qui hual hui ca que maxi  
quin mola qui h y huan yn te huan hin sen ca h m h  
fo ha hauh h li a y me h m o r a t

pilato — Maxi hual mohu ca can o huan qui mi yo hui  
h que manica qui y namone h qui pa chol h m

Li he yn x po  
sen ca qui molo li ni  
a coyuh ni qui tan ca  
ua sen ca on i huey  
y ni mih no yo li  
y h li a octmo no  
ote pe xi hui h ma  
a hueli loc  
n qui mohu qui  
con ha sa yn teo  
an amix pan h m  
ha coy ni cona  
ni ha pa lo h m  
ch m o ma qui li  
an auh yn te  
an sen ca on i  
nic ha f  
hueli lo que cu x o  
maco hic ca hua  
ha co ne pa xi  
at yn h m a y o r  
eo cu h a n r o n

mi qu  
mo re

ma s. ic mo ha s. regia L. L. Caom



Reyacan — Hato huanien Cani Canmix pan hmo o hē hual  
qui hū Caque yni Cani ypi hē hū hū yn te yx Cue pan sen  
Canmi Ec yni te Hapolo hē hē nemi yni Cani pa al te  
per serusa Len mochin hū quin Hapolo hā yn to  
ma se hual huan yna hua que yn te pe hua que ser  
sa len

Pilato — Cate hual yn hua lica an quē te y xipa hua hē in  
no quē Haco xine chū hū Can Cū xon Can proban sa  
Cū x no so on ca hē hē gos yn ic ye huan hū hā nel hē lū  
que y tech Copayn hē yn o quē Chū h

Senturio — on Cate yna quē que hā nel hē lū que y mix pan hmo Hato  
huanien

Reyacan — Ca on Cate yn te hē gos yn hē quē n mo te mo si a ye  
qui huan mix mol hū lū que yn hē yn no quē Haco sen Ca  
mie quē hū yn hā nel hē lū que y! Cat quē yn ic se tel  
hgo Hato nie

Reyigo — Xic mo Ca quē hē Hato huanien a hual hē mix toz  
Hala hū lū que y! Cat quē yn hual o hē Ca quē lū que yn  
Can ni Ca<sup>n</sup> hē yx Cue pan Ca quē mix hū a yn ma se hual  
hū yn ne hual Ca<sup>n</sup> nū Hato Cau hū yn Judios me y huan  
Cmē ni Hato huan y huan quē te y! hū a a mo xic ma  
Ca Can yni Haca la quē yn en pe ra dor se sa y e hē  
mo Ca quē hē Hato huanien

Pilato — y name huan hū yn an te hē gos ma Ca mo



ys ha ca hi li li y ha xi qui to can ma camote cocolili 39  
hi ca y ha anqui te ne huas que san melauh Cayohi ca  
xi ma nel hi li can yn ne huan a the y ha y ha ha colni  
qui hi li a yn can o anqui hual hu ca que yn the yn an  
qui ma chi li a san ye huan xi qui to can

Reyala qui = yscat qui yn come testigo maye huan qui to yn the  
yn me la huac ha to li

2 Testigo = yscat qui ha to huan en yn hi machi li a yn te  
hapololhi ani camo ha to can el hi nemiqui te  
hui hi nemí can e huan yn huey ha to huan ni nin ha to  
cauh yn judios me a the y pan qui ta yn te uey or yn ha to  
Cayohi yn ni can Jerusa Len a the y pan mi mo hi li a y  
huan yn te opix ca ha to que a the y pan qui mon po hua  
yn hue huer que

pilato = yuh qui xi ha li yn te y xi pan huí lo cayn xpo

ys no = Mochi nic ha li a yn que qui ch ha to li qui te ne  
huan yn te sigos yn nic ha nel hi li a

Reyala qui = Ca xi can Cay ni ye y testigo ha to huan en

3 Testigo = Ha to huan en maximo ca qui hi yn te ch  
Copa yn can y pi hi cac te y ha ca huia ni cay scat qui  
yn ni ha to yn nic te ha pololhi a mote one qui qui te y hu  
hi nemí can pi hi m dios auh yn amo te o ca yn amo ma  
hi ca o anqui chiuh que ni xi xi hi ni auh ca saye  
y huí







40  
Pilato = Maxiquinanquili ynix quichmihital huilia  
Sen Cami ecynicmihley xipa huia ximoyech lixi  
hananquili amonekuat yuhquiniechi hua Caye  
huan tin yn teopix Caflato que nicanomih hual  
huila que nomac omih Cahualco yn huan yn nomase  
hual huan nix pan mote yl huia xiquito hley no hi  
chiuh hley Caynamo hi quin nanquili ayntetigos =

Amomotlatol hie yn xpo

Pilato = ynina hley hahacol ni quih lia hley nix pan nix chi  
huasame huan tin xiquito can

Samuel = Hato huanient hley Cayna hley hahacol huel quin  
hapolol hioquinix Cuep ynix quich tin tomase hual  
huan onpa o hual peuh yn ga lile a onpay chanta mih  
qui ~~hual~~ si Coy nican y pan Atte ped seusa len yn hata  
hley hahacol amonican mix pan hm Co o hie hual huicay  
quia huel hie mih to hahauh hie lia hie mochun tin maximo  
hahonte qui si li yn nix mi quis poli hie yn te hlapo lol hie ni =

Pilato = yuhnie caqui ga lile ay chany hapa chol yn da  
to huan erodes auh camehuil hie camay xpan hm Co  
Xic huicacan an qui mol huicay que sen cano connota  
hauh hie lia maqui monono chi li yn nix ma se hual hm y

ynapa



y ha pachol h̄m y huan maquimo tlazon tequē di di maye  
hual h̄m quē mital h̄m yn tley n̄ pan mochi hual yn x̄ po =

Ayalan —  
qui — Mayuh quē mochi hual tlato huanien maon  
pan h̄c h̄m Ca Can yn te y y ha Ca huan n̄ yn te y x̄ Cue  
pani x̄ po —

Señorio —  
Xinene mi y o l po liuh qui ax Can h̄m h̄m h̄m  
que y x̄ pan h̄m Co yn h̄m y ha to huanie rodez

Robeno —  
yuh quē yn a o h̄m h̄m h̄m h̄m h̄m h̄m h̄m h̄m h̄m  
ax Can h̄c h̄m h̄m h̄m h̄m h̄m h̄m h̄m h̄m h̄m h̄m h̄m  
Ca Xinene mi yn ha Ca moy liuh Ca h̄m h̄m h̄m h̄m h̄m h̄m  
h̄m h̄m h̄m h̄m h̄m h̄m h̄m h̄m h̄m h̄m h̄m h̄m h̄m h̄m  
yn ha o a si to y chan he rodez tlatoz Senorio

Señorio —  
Maximo paqui h̄c h̄m h̄m h̄m h̄m h̄m h̄m h̄m h̄m h̄m h̄m  
pan h̄m Co o h̄m h̄m h̄m h̄m h̄m h̄m h̄m h̄m h̄m h̄m h̄m  
h̄m h̄m h̄m h̄m h̄m h̄m h̄m h̄m h̄m h̄m h̄m h̄m h̄m h̄m

Ayalan —  
qui — Tlato huanien Cani Can mix pan h̄m Co o h̄m h̄m  
h̄m h̄m h̄m h̄m h̄m h̄m h̄m h̄m h̄m h̄m h̄m h̄m h̄m h̄m  
h̄m h̄m h̄m h̄m h̄m h̄m h̄m h̄m h̄m h̄m h̄m h̄m h̄m h̄m  
pi lato quē hual mital h̄m axi mol h̄m di Can yn h̄m y  
Tlato huanie herodez maquimo no no chi di yn ma  
Se hual h̄m yn ni ha pachol h̄m Sen Cami e yn i cte ha

po lol  
hual  
Caqui  
rodes  
to ha  
h̄m x̄ po  
no ta  
yn mo  
h̄m yn  
roy he  
ga di  
Amo  
Ayalan  
qui  
Señorio  
h̄m y ha  
y ha Ca  
que y no  
rodes  
h̄m Sen  
yo n̄ m̄



po lol hi' h' nemiy nican se rusa len maqui mo hla ca  
hual hi' li maqui mo hla za cuil hi' li ye oto con mo  
caquil hi' hla to huanien

erodes = On ech moc ne li li yn hla to huanien pon li opila  
to hla xi hua lauh cuix te huan yn hi' mo te ne hua  
hi' xpo sen caye hua cauh yn omih te mo huaya yn  
no ta h'm o cat caya aye xpan o h' ne cuix te hual  
yn mo pan pa hi' ca omi hi' lo que miecquin hi' pi pi h'm h'm  
hi' yn on pa be len cuix te huan yn no hi' quin ca li la sa  
roy huan cuix te huan yn no hi' cu ep bi no yn on pa  
ga li la a xi ne ch nan qu li

Amo hla tol hi' yn xpo

hual can qui = xi hlan an qu li yn hi' te y x cue pa nican roy a yn mo hla tol =

sen huo = He o ta x y o lo po liuh qu xi e mo nan qu li li yn  
hue y hla to huanie erodes cuix a mo te huan yn no hi' te  
y! hla ca hui hi' nen ca yn ye ma cuil ye ma hla ca hi'  
que yn no hi' quin hi' ca hi' nen ca yn mo hla mach hi' huan

erodes = hla no se y hla hla ma hui so li ni x pan xi che  
hua sen caye hua cauh yn ni se ca qui li a yn mo ten  
yo ni mi h' hla o co li s ni mi h' ca huan yn hla

y hla h'ochi



y tharix pan hie chi huas thama hu so liyeyoyolopachi  
huig = = = = Amomo thator hi yn xpo = = =  
erodey = = = = yn n ma h yo lopoliuh qui yn ni cano anech  
kual huig qui li que quiya huac xic qui x h can huac  
nech bon te cone huac y s cayn n y s tac hi ma hi xi  
cono lo lo can = = = =  
con cui que y s tac hi man ti como lo hu li que y xpo

1o Audio = = = = Mach o h non hie thahue li lo que amote huac  
ynon h qui to h n en ca h thator huac n y s ta ley huac no  
huac an teopan o h te mach h h n en ca y x quich h molla  
mach h hua o h qui n huac h n en ca x i thanan qui li = = =

erodey = = = = ynax can ma oc se pa xic huac can yn nix pan  
h m lo yn thator huac n i pon si o pi lator an qui mol hu li  
que o nech moc ne li li yn ni cano nech huac moti th  
ni li li san ni can nix pan non hi o mo cue palo a de  
y cao nech nan qui li ye huac h m qui mo ma chil h a  
yn the yn i pan qui mo chi hu li ma qui mo thator bon te  
qui li li san yo lopoliuh qui = = = =

heyalan = = = = Mayuh qui mo chi huac thator huac n i en ma oc  
qui = = = = se pa hie huac can huac lon can ne si san ni thator  
ni a mo nel to qui hi = = = =

2o Audio = = = =  
h n  
Cue  
am  
qui m  
heyalan = = = =  
qui  
dey r  
huac n  
qui li  
molla  
pila to = = = =  
que yu  
y xi pa  
ni se q  
y x pan  
cof au  
he qui  
jimeo = = = =  
xi mo  
yn to th



42  
Judío — xine nemi tlahueli lo que yuhquy naochuel  
ninenemi ca hique yn molhamach til huanyn hiteyx  
Cuepani y siuhca xine nemi amoxitech huela hua  
amonican himey po po loz que

Si manquy mohu li que y Chanpilato yn xpo o hila  
quimoma ya hu li que mochinhin Judios me

Reyalan — Hato huanienquihual mi tal hu a yn Hato huaniero  
dey ma oc se par y xpan hyn co xie hu ca Cayn huey Hato  
huanipae sidente pon hio pilato amolley ni conech man  
qui li yn onech hual ~~man~~ mi hua li li maye hua hyn qui  
mol hahon tequi li li

pilato — Helynicchi huas yn rica o anech hual hincqui  
que yuhquin man hla hueli loc ynix quichuca anquite  
yxipan hua rima na Helynicchi liay Hla Hla Col  
ni haxpa lora sa noyuhquy yn Hato huanie he rode yx  
yxpano anqui hu Cayn amolley ynqui h liay Hla Hla  
Col aubma amehuan hin xo conana can xie Hla hon  
tequi li can yn hucayna mona hual til

Jimeo — Canel mix pan hyn co o hie hual hu ca que ma  
xi mochuh hu li yn <sup>me</sup> sup h sia hyn xie monel hili li  
yn to Hlay Hla ni li



Pilato — Haxi hua lauh yn hi xpo theyn not temach hi  
nemia ma o ximolla ca hual hani xinech melauh ca  
yl hui theyn not chih theyn not hi quilla lo yn hi they xi  
pan hui lo xinech nanqui li  
Amomolla to hi xpo

Pilato — Caye qualiyenolonanaye no lonhi hiqua sen  
catemala hui yn pan nic chi hua yn nic mella hua  
cuil hi yn ca amoyo lo pa chi hui yn ca mo se pate  
yl hual ca hui te hual lo hi yn ni can Jerusa Len  
ytrax can xi hua hui an yn ayo o ha ca huan  
namech hual quauh na hua ha xiquil pi can tetaque  
yam li lan yn na layo hual hual pan no noqui hui  
yn me so an mo chun hi xic me ca hui tequi can  
yn hual caye mo mo linia yn hual ye o anqui me ca so  
hual que y qual anqui ca hua que san nen ca ni hual  
ha cuil ha a hui ni qui hi li ay hual hual col

heya can — Caye qua li hui hual to huan ien ma yuh qui mo  
qui — Chi hua yn mo hual to ca huan hual hi hui xi hual hui  
an ha ca huan en y hui hual xic pepe hual hual can xic

qui xic hi li  
hual they x  
xpo hual  
they pan  
quimo pe h  
hi mo pa p  
pontec po  
ni man qui  
y pan te ca  
ma hui hi  
chi chi li  
chi chi hual  
Judio — y  
they x cuil  
Judio — a  
hual toz  
Judio — yn  
hi they hual  
mih nel to



quix h'li can y n' ha que xiquil pi can ~~te~~ ~~que~~ ~~pal~~ 43  
te ch y n'ic on can h'e me ca hui te qu'ique

huel te y x pan ha pe ch co qu'imo pe pe ha hui li que yn  
x po ha u h'ec qu'imo pie li yn max ha h' h'uel ne si  
te y x pan qu'imo pi li que te ha que ha h' h'ech niman  
qu'imo pe hual h' li que qu'imo hui te qui li que mo ch'in  
h'in mo pa pa ha que yn judios me y n'ic ne h'is y n'ic colla  
hontec po sio pi la to yn ha yo qu'imo me ca hui te qu'ique  
niman qu'imo te mo hui li que x po qu'imo ha li li que  
y pan te cuauh y e pa li a chi h'ue y y e on can y ca h'm co  
ma hui h'ique yn judios me i judio ach to pa qu'imo  
chi chi li x po sa te pan ha toz qu'imo lol hui li que  
chi chi h'e ca po h' llo

1<sup>o</sup> Judio — yn ha ne li dios h' pi h'ma qu'omo h'm ch'itac  
h' y x que pa nien

2<sup>o</sup> Judio — ach to pa qu'imo ha h'm n' li yn x po sa te pan  
ha toz

2<sup>o</sup> Judio — yn ha ne li h' x po an qu'omo h'ix ha h'in san  
h' te y ha ca hui a n' o h' mo teo ne h' nen ca a qu'imo  
n' h' nel to ca y n' h' yot po li u h' qu'imo



aut h yn 3 Judío qui hual hui Cas a Carl a chto pa ye qui  
mo hui te qui liz Jate pan h qui mo ma qui liz

3 Judío = Maximo pa qui h h e yn h n h la to Caub yn Judío  
me n i Ca Can yn mo h la to Ca to pil  
4 aut h yn na hui Judío qui hual hui Cas xolo hui h corona

1 Judío = Si Can Can yn mo h la to Ca Corona hui h ya hual  
xi ten na mi qui Sen Ca ma hui h h la so h i ax Can  
mo e pa h i h la liz que huel po po la qui y tech yn mo  
hon te co ximo pa cho xi neth pa le hui qui h a Ca  
huanen h e h la li liz que y h la to Ca Corona yn te yx  
Cue pa ni = qui mo h la li liz que xolo hui h corona  
yn x po

2 Judío = y na x Ca n y h e nel h lize que yn i Co h e me la  
hui h e que ma h e hui Ca Can y x pa yn h la to huan i  
don de o pi la to yn i co y o lo pa chi hui h

4 Judío = Mayuh qui mo chi hua ma h i qui x i pan h  
li h yn que ni no h e chiuh que o h e nel h lize que yn  
te na hua h i ximo que ha h mach h an i e Ca h i  
que yn mo h la mach h i huan Can o ya que yn h la nel i  
h te on ma ximo pa le hui ma no lo mi y pa le hui qui y  
nix qui ch i no h quin hui h Ca h n en Ca Ca h i que



Si man qui mo hui li que yn xpo y chanpila 44  
fo hatoz te ya ca qui

yeo hie nel ti li que yn mo hato cate na hua  
hi hmo yo hie me la hui tec que maxie mo h li yn xpo  
Can Canca = = Mo que h te hua yn pila to qui  
mo qui y qui li yn xpo qui hual mo te y ti li te  
y x pan

Si can Cayn hla can y eone hla ya Cui h  
no ten copan ome la hui te co xie hua li ta can  
ynan mo chin h ynan sudios me sen ca hue y te hla  
ya Cui h li h y ni pan o ni chin h a hie y hla hla colu  
qui h li a ynan te y xipan hua auhy nax can x qui  
to can amo chin h in hie y ni pan ni chi hua yn xpo

Mochin h in hla nan qui li que yn sudios me qui to  
que Cayn hie tech xie morna ma so hual h li hato huanien

huel h in h to hla hauh h li a maxie molla hante  
qui li li Cayn hie tech xie morna ma so hual h li y n i  
ni qui y poli hui yn xpo y pan pa a hie y pan quin  
mo h li a yn te opi x la hato que pon h hie

A mori hui li h i ame huan h in xolona na

Canxi



Can xic mama so hual hi Can Cuy hi tech atheniqui  
hi Lia y thatta Col  
1<sup>o</sup> Judio — Sen Carnie cyni thatta Col maximo thazon  
tequi Li Li y nic mi qui Ca hual Li tech monequi  
yn mi qui thiy panpaquito hinc mi Canipil hyn  
yn Dios hi mi to thatta hual hi Lia Cuy hi tech xic morna  
mama so hual hi Li

Pilato — Maxihualauh Canmochan hyn lo Can hi  
hual me hual ha y huan Hey no hi qui thatta Coy nic  
hi tey xi pan hui lo  
amomo thatta hi syn xpo

Pilato — Hey lay namo hi nech nan quidi ayna the  
ye hi nech Cuy pi Lia yn mo thatta lo Cui xamo hi ma  
hi Cani hual hi hi syn Cuy hi tech ni mi y mama so  
hual hi auh noni hual hi hi syn ni mi y Ca hual

xpo — Amote hual hi ma hi amo ten copayel  
yn hi nech mi qui thazon tequi Li y hi hual la  
yni thatta lo hyn yn no thatta lo ta hyn Dios yn hi me hual  
hi hi lay on ni mi y hi hual a Senca o hual y thatta lo que  
yn mo ma conech Ca hual lo auh yn te hual  
yn te hual a the hual no pan hi chi hual



amo jencati hla hla cole

Judio - Hato huanien yn hla sa riu h qui hemo cahuu  
li yn xpo a ocmo hie riu h e yn hue y hato hua  
nie nperador h beuo se sa yn Roma me huul  
h h can - - - qui hla h m r u s me sa yn pi lato

Pilato - Amoric ma h yn h e yn nic chi hua y onic hla  
ha cui h amoy ca amoyo Lopa chi hu yn ax can mo  
chipa se hla can anqui hla popol hua yn ipan amol huuh  
yn pas qua auh yn on can y l pi h ca yn te ych ta camie  
hani ban hla bal yn ich te qui ca huel ne qui yn ix quich  
y hla hla col maye huan hie mi qui hla hon te qui li can auh  
yn xpo ma hie hla o lo li can h e yn anqui to hua

Judio - Amohue li hie hie hla o lo li que yn xpo ye huan  
mone qui hie que na y to que hie hla o lo li que y Ba taba h  
ca hie que hani

Pilato - Auh yn xpo h e yn ni pan ni chi hua xiqu to can  
amochin hin

hlananqui li que mochin hin Judio me lue hie tech mama  
sohual hie loz caue hie tech mama sohual hie loz

Pilato - Laye equali nu nel hie li yn namo hlay hani li game  
huan hie anqui ma hie yn namo hla to cau h caue hie tech ma  
ma sohual hie

Judio - Amoto hato cau h yn te y x cae pan xi mo hla

honte



honte quí lí lí y níc miquis hímochín hín totencopa to  
hane quí lí lí  
Ayacu se tolla to lauh saní sel hím yn tla

fo huaní enperador se saí Romame huíl hín ca  
yuh quí mo la quí hín yn que nín motla to callapi  
quí hín emí yn tlay x Cuapanín x po

pilato — Caye qua lí xí Cayu can yn nan / Judíos me amo  
no hla hla col y níc miquis yn x po xí hua lí talan  
yema mix pan nín no mate quí a nín o chipa hua amo no

hla hla col ne huatl sa name huan hín anquí hlaní  
y níc miquis Cui hín tech mama so hual hín loz

On lan mo mate quí pilato

meo / Judío — O hín tech moc ne lí lí hím no hla to huaní en  
ma la mo mih mote qui pachí huís ten huan

hín to hla hla col mo chí hua s ten huan hín to tech pachí  
huís yn nix quí chí soma lí yn qua lan hín te huan hín to

pan mo chí hua s yn ne te quí pa chí lí y níc miquis  
poli huís yn x po hín hín que ha te huan hín y huan hín qui

mo nix que ha yn to pil huan yn to x hui huan hín qui  
mix que ha hímochín hín hín hachí al que

pilato — es s. no xí quí n po huí lí yn s en te sí a mamó  
es C. bano

Chán hín  
ní no níc  
Wimang  
mo chí hla  
quí lí lí quí  
Chín hín ha  
ne lí lí hla  
Set  
fo huaní en  
fo  
quen yn nipa  
hín y tech m  
ní col te y s hla  
Quí mo la la  
me hual que  
Juan — Ca  
y níc níc no h  
hué hín hín y n  
hía a oc mo  
yap po eta h  
Juan — x



Chin hñ qui Caqui Canyric y yolo pa chi huñ yn que  
ni no nict hon te qui Li yn xpo

Uimangu pa huas que senten sia yn y s. no te pix pan  
mochi hñ cañ qui machi yn que ni no quimochi hñ hon te  
qui Li Li que yn xpo yn hñ o hñ o mo pouh senten si amo  
Chin hñ ha hñ que Judios me qui toz que o hñ tech moc  
ne Li hñ ato huani en

Sentencia — Sen ca hñ hñ ato camahñ o hñ tech moc ne Li Li hñ  
ato huani en yn i co hñ mo hñ hon te qui Li Li yn xpo

Reyalan — toc ni huani en oc Sepa xo cona qui Cany nñ hñ  
qu en yn ipan o te machi hñ en ca ynic mochi hñ cañ qui  
hñ y tech mñ cu hñ que yn ni can nemí se iusal en y  
ni co te y s hñ a ca huñ hñ ne mñ

Quimo ca la qui Li que yn xpo ca Li tech mo chin hñ Judios  
me hual qui sa J. Juan

J. Juan — Canpani no nex hñ Li yn hñ ato ca si huay i Li  
ynic nic no hñ Li yn nic no ten qui x hñ Li Li yn ic te ma o mo  
hñ hñ hñ yn i hñ ato sente cone hñ senta qui mo hñ y yohñ  
hñ a o o mone si yn i hñ ato ma huñ xaya ca hñ

yapo esta hñ hñ yn J. Juan

J. Juan — xihualapo yn po esta magda lena hñ ne



hualqui sa mag<sup>na</sup> y huan J-ta m<sup>a</sup> y huan Ma salumen  
J-ta m<sup>a</sup>

— Nopi lo h<sup>m</sup> ca h<sup>i</sup> h<sup>m</sup> y no te mach<sup>i</sup> ca h<sup>m</sup> yn  
no ha so cone h<sup>m</sup> canoto con mo ca h<sup>u</sup> li to yn no ne ha  
mach<sup>i</sup> h<sup>i</sup> h<sup>m</sup> h<sup>u</sup> el qui ma h<sup>i</sup> yn no yo lo ye y ha y pan h<sup>m</sup>  
Co o mo ch<sup>i</sup> h<sup>u</sup> sen ca o mi h<sup>m</sup> mo ha so h<sup>i</sup> li a ya

Ji Juan — y ha so si hua pille ma ximoma ch<sup>i</sup> h<sup>i</sup> h<sup>m</sup> no  
Cay mo ha so cone h<sup>m</sup> yn mo ne yo la li li h<sup>m</sup> yn mo ne  
chi ca hua li h<sup>m</sup> ye y ma o mo h<sup>u</sup> e h<sup>m</sup> h<sup>i</sup> yn ha  
h<sup>u</sup> e li lo que Judios me Cay h<sup>u</sup> e y ha h<sup>u</sup> e li lo Judas  
o qui mo na ma qui li te ma o qui mo ha xi li yn ma  
o qui mo ha xi li yn fa ri se o s yn te o pi x ca ha to  
que se ru sa len o qui ha x ha h<sup>u</sup> que sen po hua li y  
huan ma ha h<sup>i</sup> ha te man h<sup>i</sup> yn Judas yn 100 ca h<sup>u</sup>

On can mo lo ha hual h<sup>i</sup> J-ta m<sup>a</sup>

J-ta m<sup>a</sup> — yo no c<sup>m</sup> e ta h<sup>m</sup> dios no ch po ch h<sup>m</sup> h<sup>m</sup> huan y  
na mo te mach<sup>i</sup> ca h<sup>m</sup> ye o na ma loc ye o h<sup>i</sup> y qui loc opa  
h<sup>i</sup> o h<sup>i</sup> loc ma h<sup>i</sup> to te po h<sup>i</sup> to qui li can xi ne ch mo ha ca  
ma ch<sup>i</sup> h<sup>i</sup> can

mag<sup>na</sup> — Ma ca mo xi mo te qui pa cho h<sup>m</sup> no ha so si hua  
pille ma xi mo chi ca h<sup>u</sup> h<sup>m</sup> no can e y ha ne qui li h<sup>i</sup> ca  
h<sup>m</sup> co yn<sup>i</sup> mo ha y yo h<sup>u</sup> e h<sup>m</sup> no hua yn mo ha so cone h<sup>m</sup>  
yn<sup>i</sup> te ch mo ma qui x h<sup>i</sup> yn h<sup>i</sup> ha ha co huan i me



47  
m<sup>a</sup> Salome — Can hi popoli huēque yn te huan hñ Janipal hñ  
Coy no hñemia t<sup>o</sup> p<sup>o</sup> yn to te ye ne li ca hñ ma hñ to  
hñ li hñ ma hñ to te poz to qui li can ma ximo chi cauh  
hñ no hñ a so si hua pilli

Juan — No hñ a sonan hñ ne ma xim ma chih hñ hñ no  
yn nū hñ qui <sup>o mo</sup> chuh yn to te mach hñ ca hñ mo tech mol  
hu li hñ no yn non pa munte si<sup>o</sup> on pa o hñ qui x hñ que  
hñ mo chñ hñ yn pa squa y Chan se hñ a carly hñ a so hñ  
yn mo hñ a so co ne hñ on pa o tech mol hu li sen ca mi ec  
hñ a to li to ne ma qui x hñ li sen ca te yo la li y huan mi  
ec te ye no hñ a mach hñ yn hñ x pan o qui mo te ne hu li  
cauh yn nū hñ qui o mo chuh yn nū hñ a to hñ nū ma nū tech  
mo hu qui li yn non pa xochi hñ a yn nū xochi tepan  
hñ co yn da bid on pa o mo hñ a hñ a hau hñ li to tepan  
pa yn hñ a hñ a co huan nime e hñ ca o mi to nū hñ no  
hñ a pa no to to la cy nū hñ a so ma hu y e so hñ nū hñ  
mauh hñ li hñ ca auh yn nū quac on hñ a yn qui mo hñ a  
hñ a hau hñ li hñ no yn nū hñ a so ta hñ a dios nū ma nū no hñ a si hñ  
hu hñ to yn sen ca mi ec qui nñ hñ o mo ya o chi chuh  
que te poz hñ ca qui mon hñ a nque yn te opix ca hñ a  
to que se ru sa len o qui ma nñ li to nū ma nū o qui mo  
que chih pi li que te poz me ca hñ a y hñ a no qui mo  
ma y pi li que a mo qui mo ma hñ a li que yn nū  
Coqui ma



Coquimani lique niman halpan o quimomaya  
huu lique omolpi hia yni Coquimohuiguu lique  
ypanpa saruuh siuhca onihua la onimih no  
~~paehi~~ huu li Coyn hla hie morrequi h hino hua  
hemo h li h m noz yn mo h la so cone h m may siuh  
ca h huuan h la so si huapille a so ca o moy pan  
h m co ta si h huu ca h ue tye to to ca h huuh y nima  
qui li h m

<sup>ta</sup>  
J. m<sup>a</sup>

yo emc teoh m h li d i o s te ta h m mo mach m cono  
con no ca huu li a y no h la so cone h m xie mo pale  
huu li a u h y n h no h la so cone h m a y tach h nech  
no ca huu li huuh y n i mo nan h m sen ca o n i m i h  
no h la so h li a ya

uan — May siuh ca h huuan h la so si huapille ca  
h ue tye h h ue ca hu a n y e n i y e ca hu h n i c n o h l i h u h  
yn no te mach h ca h m ma x i nech h u a l m o t o q u i l i  
h huuan

Monenemih <sup>ta</sup> J. m<sup>a</sup> quimona mi quu li <sup>no</sup> Robe

<sup>ta</sup> J. m<sup>a</sup> — No te cuiyo cui x san n e r n i l a n o h i e m o h  
li yn no h la so cone h m can pa yn no quimohuiguu lique  
ma x i nech m o l h u u l i

Robe  
...  
Robe  
...  
Qui  
...  
Jud  
...  
nan  
...  
qua  
...  
ca se  
...  
poch  
...  
quey  
...  
higu  
...  
enhuo  
...  
ye o  
...  
quey  
...  
Mal con  
...  
xi c  
...  
Judicio



Robeno = Quenaminy moconeuh si hua h̄m He <sup>maxi ze</sup>

~~Robeno = Sencahuē h̄c yn̄ic h̄a senpanahua yn̄i h̄a so~~  
xaya ca h̄m yn̄ no h̄a so cone h̄m

Robeno = a so tel ye huan yn̄i cano con qūx h̄ que cal  
h̄alan sa y x cote peuh h̄uh ȳ hon a ocmone si y  
n̄i xaya yn̄ h̄a ne li ye huan yn̄ mo coneuh amo  
n̄i mā h̄

Qui hual mo qūx h̄ li que x̄ poy huan mo ch̄n h̄n  
Judios me qui hual mo nam̄ qū li h̄a yn̄i h̄a so  
nan h̄m hua li pi h̄a que omen h̄n ych̄ te que yn̄  
qua li ych̄ te qū y eel can pama h̄m coy pi h̄e  
ca seme can auh yn̄ amo qua li ych̄ te qū y  
poch copama h̄m coy pi h̄e son pate h̄a ca  
que yn̄ cal barionol ūy h̄ tech q̄ in mama h̄a  
h̄ que

Senkeno = x̄ic hual qūx h̄i can yn̄ quauh ne panoli  
ye oqū sencauh que y siuh ca h̄c que ch̄ panoli  
que yn̄ te h̄a polo h̄a n̄i x̄ po

Malcon = Amoxi tech h̄ue ca hual can y siuh ca  
xi cana h̄ yn̄ quauh ne panoli h̄ que

Judio = y eni yauh n̄i ca na h̄uh yn̄ cuauh ne

pano



pano li cius ~~ma~~ camo ximo tequi pachohimno can-  
yay cana hih cius 3 Judio calitecyn hiao canato  
ha pech ~~ma~~ coqui te caqu xpan htm loyn xpo  
3 Judio - Si can cayn quauh nepano li cius xicquech  
pano ca hue liuhqui o hi ha hon tequi li loey  
techi hih mamaso hual hique  
on can mi htoz mote te huan cusen

xpo - yn hiquauh nepano liyn hi santa cius quen mach  
mo enopil moma se hual yn motech nimanaso hual  
hi loz motech ni quim ma qui x hih yn cmc ha cayn  
yo lia yn niman man

xpo con man liq santa cius quimo quech panil  
huic ynoma htm loyn hiao quimo quech panil hui  
santa cius niman quimo hui qui li que cal gario

teyalan - yn te huan pre gonero xi hahin hih xite  
caqu hih hih yn que nio ha hon tequi li loeyn te  
y x c ue pan xpo yn nio mochi ha can qui ta que  
ynalte pehua que nican jerusalen

pre gonero - Manienel hih yn nio hui an nech mona  
hua hih lia yn que nio ha hon tequi li loeyn xpo manie  
te caqu hih hih



Ha pach ten co qui po hua yn pregonero yn querino  
qui mo ha hon te qui li lique yn xpo y pan ceama  
Ha Cui lo Li

ye hua

Legonero — Xihualcaqui can y name huan hiny  
namal te pe hua que ni can sero la len yn susti sia  
yemo hana hua h' lia yn ye hua h'm hue y ha to hua  
ni pon siopi la to y ni mi quis xpo qui ha h' a y ni  
co te ha polo h' h' nen ca y ni can sero la len o ha  
a lomank nen ca y huan no qui te ca hual h' a y ni  
te na hua h' l' mu y se san y pan pa y no mi quis ha hon  
te qui li loe Cruz h' tech mama so hua h' loz y ni mo  
chi ha can y tech mix cui h' s que a y a se pa y ni qui  
qui chi hua

Si man qui mo h' u qui li que Calbario yn xpo on an  
qui mo na mi qui li y ni ha so nan h'm Santa maria y huan  
mag. na y huan m. Salamen y huan S. Juan

am. — y ni no ha so lo re h'm mama huan h'm co ni no mi  
qui li yn ni mo nan h'm yn sen ca on i mi h' no ha so h' li a ya  
yni co ni mi h' no hua pa hui li ley ca ley pan pa y ni u h' qui  
mo pa n h'm como chi hua yn h' no cha l' chu h' sen te lone  
h'm cui x' san no sel h' nech mo ca hui li te hua



Xpo = Nolla sonan h̄m ne ma Camo Sen Canopanpa  
Ximochiqui li h̄m no ne li n̄qū to h̄ua mochimix  
pan h̄m conel h̄i yn̄ x̄qū ch no h̄ay yo h̄ūl h̄i lola  
ma ximochi cau h̄m no nolla sonan h̄m ne

Si man mi cūa ni h̄m nos J. m. a Si Juan ma  
mag. na = M. Sa lurne = y Canpa h̄m Coy x̄po  
mo h̄ūl ca que = on Can tenami qui o h̄i ca  
Si n̄neo Calbario y chualih̄i a yn̄ se Judio y e  
huan Canah̄uh

Judio = Xi h̄ua cau h̄m yn̄ te huan Si n̄neo Xi pa  
le h̄ūl qū ni Can yn̄ x̄po h̄ūl ye solla h̄ua a oemo  
qui xi co h̄ua yn̄ Cūe h̄ūl ye y yola h̄ūl Xi pale  
h̄ūl h̄uh y huan te huan Xi napalo h̄uh yn̄ Cau  
y x̄qū chi Cayna Si h̄uh Calbario h̄i pale h̄ūl h̄i a e

Si n̄neo = Caye qualiman̄i no pale h̄ūl li yn̄ x̄po Sen  
Ca anqū mo h̄ay yo h̄ūl h̄i lola h̄ey Ca h̄ey panpay  
niuh qū anqū Chi h̄ua Cūxamo anqū ma k' Ca Sen  
Ca h̄ue y yn̄i h̄a soma h̄ūl h̄a to Cayo h̄m yn̄i h̄i y h̄ua  
no h̄ūl an Cūc au h̄y na x̄ Can quau h̄ ne panoli Cūe  
anqū mo que ch panoli h̄i que yn̄ Sen Ca h̄ue li h̄i lola  
Se Ca h̄m h̄i no h̄e h̄m neno h̄a to Ca h̄m ne h̄ey no h̄i  
mi h̄a Ca h̄ūl yn̄iuh qū mo pan h̄m como Chi h̄ua man  
huan ni que ch panoy n̄ Cūe mo arim̄i h̄ no pale h̄ūl li



Judio = Amo mote quih yn tley nipan pa yn tlaya cui  
h' lo Jan nin tley n' miz te quih h' a xic chihua xic nel h' li

Molla quaque haz si r'neo

si r'neo = ynix quich mo hueli h' m' yn il hui ca h' i' h' y huan  
f. p' yn h' no tlayo la h' m' --- On can quimopale hui  
Liz yn xpo yn si r'neo quinapaloz yn Cruz

Judio = xic toto qu' h' can yn tlaya polol h' an' h' ue h' ye h'  
huelahua

y hui copan molla chiel h' yn ich poch huan Jerusalem  
yn xpo quinmonochilis

xpo = ynami pil huan Jerusalem ma camonopanpa  
xic hola can saye ame huan h' n' amopanpa xic cho ca  
can y huan yn panpa xic cho ca can ynami pil huan  
quinque manian amopan mochihua hui yn rancho  
cazque antha yolo yaque

Si man on monene mi h' t' p' h' m' yn xpo oc se pa  
te y xpan on molla chiel h' quinmonochilis h' huame

xpo = Ma camonopanpa xic hola can yn nani  
hua h' m' h' m' h' n' saye ye xic tlayo coya can yn molla  
tlaya col ac te huan yn il ante haz lan h' ca yn h' tlaya

Cohua



Co huanima xic to mayn hli hē me carl mo quech  
Han Caynic o h mol pi ~~ca~~ te huan yn hē ha carl  
yn amo hē pil hua mayuh qe yn moyollo Cayn  
moz ha hūp ha hē quīn no ha yn te te pe hē quī  
mil hūe yn ante te pe yn antlamimil o h maro  
pan xi hual xi xi hē nū can xine ch hapa cho can  
te ye can qui

~~ca~~ xi toto ca xine namī ha hual  
Lo que hual ye hē hua ca hua  
On can te namiquis Beronica

Beronica — No te cui yō no ha to ca hē m no te mach  
hē ca hē m yn ye y x quī ch ca hūi hē hē ch mo ha so  
hē lia can hē po po li hūe que yn ax can ye hē hē  
mo ca hūi hē lia <sup>na</sup> ye c mone si yn mo ha so xa  
ya ca hē m sen ca o han ex hē ya auh yn ax can sen  
ca hē mo ha y yohūi hē ya y pan pa yn to ha ha col  
auh yn ax can sen can i mī hē no ha ha auh hē lia yn  
hē no te o hē m yn hē no ha to ca hē m yn o quī a ya  
mo hē mo mī quī li hē m no hua may ha ~~ca~~ hē  
mo ca hūi li li te hua yn hē no te ye ne li ca hē m

x po — Si hua hē m hē n yn hē Beronica ye onī cal  
yn mo cho quīs ha to l xē hua li ca yn mo pa ca

On ca  
Hama  
yn hē ma  
yn hē ma  
Beronica  
yn ha som  
hē ma hē m  
amo no ma  
de o hama  
li ca hē m  
ca hē m  
popo loze  
ca ha to quī  
On can mo  
ca hē m  
huel hē re  
hē re ca hē  
Mo que hē



pano xinechix popokua ye huan emcye hnechil 51  
namiquis y huan ye pa h' yn molocolis

✠ On canquimix popokui lix xpo yn Beronica  
Hama hui solti caytech momachio lauhimnos  
yn h' ma hli = = Ni manye quite y h' h' te y x pan  
yn h' ma h' m hli

Beronica = hucyteo la hui solti caytech omo Copihimno  
yni la soma hui xaya cahim yn notemach h' cahim yn  
h' ma h' m hli yni conienix popokui li y namonol pul  
amonoma se hual mamochi la canquim hui se yn  
teo hama hui solino quimochi hui li yn noteyene  
li cahim

ayalan = Ne pa xi yauh si hua ton h' e amon con h' m h' m  
popo lozque on canmoqua lanah' h' ca te yn te opix  
ca h' ato que ne pa xi mo ma hui h' h' ximiquam m con =

On canmo huc h' m h' h' al pan yn xpo

ayalan = Xime huate y x cue panie h' e o tax yna ol  
huel h' ne remi canoya yn mo h' ato cayoy h' i quite  
h' renca h' hucy h' h' ato huan

Moque h' m nos xpo nene mo hua y yn h' aye oma

xih' h' h' h'



xi hi hie Cal Barro oc Sepa mohue hie hi Halpan  
x po ye ye x pa mohue hi hi yniuh Cateo Ha tospan  
yn Ha yo ma xi hi to Cal Barro Ha toz - - 4 Juo

1<sup>o</sup> Juo - - yna x can ye otona li co yn Cal barro yn non ca  
hi mic hi que yn x po Cuz hi tech hi mama so hual  
hi que y si cau hca xi Ha sen ca hual can to ni huane  
yn nan se quin tin xi Ha ta ta ca can yn non can ca  
yn Cuz auh yn nan se quin tin xi co lo yo ni can yn Cuz

3<sup>o</sup> Juo - - xi te mohu li can yn Cuz yn te Ha polo ha  
ni hual ye yo ca hu Cuz mo chi o hual yn claboz  
yn ni hi sal hu que yn ma y hu an yn ni xi ca de  
yn ma hi lo ni can to tech mone que

2<sup>o</sup> Juo - - Mo chin can o hi hual hu ca que yn que x  
que ch mone que ni can can yn claboz y hu an ma hi lo

Si man mo chin tin qui mo ye hual hu que yn x po  
Ha te te hu que yn Juo os me mo chin tin

mal lon - - ye o sen cau yn Cuz y pan xi hu al te ca ca  
xi ma ma so hual hi can se sen claboz ye xi sal  
hu can yn ma auh yn ni xi sa se claboz ye xi  
sal hu can

3<sup>o</sup> Juo - - que li xi te tin can yn claboz xi te hu

Can y can  
xi q  
y hu an mo  
qui me hu  
me mo te  
y ch te que  
qui ye can  
o poch copo  
m Coma m  
beno - - Ha  
yno hiquito  
hique ha x  
meo - - yroc  
a hu el mor  
el Ha ca x  
po - - No  
xi yn note  
yn He y qui  
y ch te  
qui



Can y Cayn mar h'lo

† yn slayea ar quí mama sohuanig

Can - Xiquehua h'que ha Can y m' mochi Ha Can quí tas 52  
y huan mo chi Ha Can y tech mix Cú h' que

Quí mehua h'que chi Li que yn Xpo mochi h' in h' in / ubio!  
me mo te hui te quí que ha h' h' que y huan o men ho  
ych' te que Cuauh h' tec h' quí mi / pi que yn qua Li ych' te  
quí y ye Can Copra h' m' ye sauh y namo qua Li ych' te quí Ha  
opoch Copra ye / quí mehua h' que ha que y y o mo han  
h' m' Coma ma ni que yn Xpo

Robeno - Ha o que x o con xi x' h' in y n' teo Cal h' m' d' io  
yno h' quí to h' in en la sanye y / h' u' n' y noc sepa h' que hua  
h' que ha / xi hual te mo y n' h' ane Li h' te / x' p' i' l' h' in d' ios  
Cuzt' i' t' e

meo - y noc se quí n' h' o quí n' ma quí x' h' in auh y n' ye hual  
a hual mo ma quí x' h' a y n' h' ane Li h' in Ha to Ca h' u' y Ra  
el Ha Ca xi hual te mo y n' i' c' h' h' ane l' to Cas que

Xpo - No Ha lo ta h' m' ne ma xi quí n' mo Ha popo l' h' u'  
Si yn no te Ha y yo h' u' l' h' Ca huan Ca amo quí ma h'  
yn He y quí chi hua - - ych' tec quí

ych' tec - yn h' ane Li h' te o n' yn h' ane Li te huan  
qui

h' x' p' o







Juan = No halo temach h'ca h'm ne ni can mo huez  
h'ca yn mo ha lonan h'm

Simany x'itlaya yn Cruz yn m<sup>a</sup> magdalena  
qui mona hua te qui li yn Cruz

magdalena = yn h'no te y ne li ca h'm man can  
mo huan h'm con miqui yn ni ha ha co huan yn san  
mo sel h'm mopal h'm con in emi ha h'pac

xpo = No te o hue yn tie lia q'ley cay no h'ne ch mo  
ca hui li

Robeno = Zye qui no ha yn tie lia q'ui ha h'i lia a lo qui pa  
le hui h'ha san oc h'ca hua can

qui  
An h'yn ana y huan cay fat su se phe simeos noel  
ca huan y opa y a que s'no qui ca hua h'ui h'ne s'no  
le nero y e pac mo ha li yn Cruz

s'no = Ni can can yn le nero y e pac mo la lo qui  
Cruz y ten co pa h'm co yn h'ue y ha to huan in on s'io  
pila top re si den te yn tie mo chi ha can qui ta s'yn  
no hui an alte pe pan o hua la que

ana = h'uel te h'ue q'ui h'yn Cruz y tech h'm ama  
souh h'ca yn h' xpo x' h'ual te mo yn ha ne li h'

teod



teon callique ynix quich tin yno hiquin huicax  
hinencayn mo llamach hihuan ma mih pale  
huicax canca hime hih haca neta ca  
canatle mohue li san hiteyx cuepari

Quipohuas que yn lehero mochinhin yn teopix  
ca hato que quimapi huique quitor que yn  
jesusna sareno yn hato cauhy n subio me  
mochinhin yuhqui quitor que

Cayfaq — xihua lauh yn te huan hiteya canqui  
xiyah ximol huili yn hato huan ipensio  
pilato huel hito hatauh hili himo chin hin  
ca huel hite pinauh hiniuhqui o quimo hali li  
yn quitor huayn jesusna sareno yn hato cauhy n  
subio me auh hitey nes hitynto hato cauhy cue h  
techo hema masohual hique may hato ce hama  
hitey quimo cue pi li

Reyalan — Mayuh quimo chihua hato huan ien ma  
qui — nienel hili ynamo hato callana hua hihim

Reyalan — hato huan ien mih hual mo hatauh h  
qui —

La  
mo  
ha  
ha  
lili  
pilato  
he  
huc  
fel  
ava can  
qui  
yuh  
huan  
que  
aya can  
qui  
pi la  
yn h  
a hu  
aya can  
qui  
xo  
ome



quin hui ca  
na mi pale  
nel to ca  
pari

hin yn teopix  
u toz que yn  
subio me

te ya can qui  
ripon sio

chin hin  
no ha lili

to cau yn  
auh ceu h

oc se haman

huani en ma  
him

hauh h

53  
54  
Li yn teopix ca hato que qui hual mital hua xic  
mol hui li yn hato huani pon sio pi lato hual to conto  
ha hauh h lia ma qui mo cue pi li yn tech qui mo  
ha li li yn le te ro may ha oc se haman hiqui mo ha  
lili

pilato = xiquin mol hui li yn teopix ca hato que yn  
he yn tech onic ha li yn le te ro yuh qui yea  
hual mo pa ha yn he yn nonic ha li yn nic onic ha hon  
te

ya can qui = Ma yuh qui mo chi huamani qui mol hui li  
yuh qui yn mo ha to lym hato huani en

hual mo cue pa te ya can qui quinna hua hiqui yn hato  
que

ya can qui = qui hual mital hua yn hato huani pon sio  
pi lato xiquin mol hui li yn teopix ca hato que yn  
yn he yn nonic ha li yn tech yn le te ro yn no ha to  
a hual mi cue pa = + xpo namiqui

ya can qui = xic hual hui ca can yn ~~can~~ namiqui  
xo coc ad hane lo li xo conic can y namiqui

O me subio qui mo ma qui li h at yn xpo







On Canquimoyomola hopini li que yn xpoyntla  
yocumoyomola hopini li yn xpoyot niman  
Hachiel mo Hanqua ha

xpoyot - Note luy e dios se ha to huanien yn  
ha nic ma hru ca te hua hru yn h note o hru ca amo  
nic chi hua qm a yn the yn nic chiuh yn ha oxinech  
momaqui li an yn no hachiel li amo yuh quoni  
chi hua qm a ma xinech mo ha popol hui li mala  
moye h nech mo tel chi hui li

ma - mo ha se to pil hupun yn yn hucan san mo si a miqua  
ynil h. h te oyeh ca lo hru h uye one h xyn hane  
qui li hru yn mo ha so ta hru dios yn a xante poz to pil h  
oqui ha poque yn mo ha so yomola hru yn xpoyot  
mo ha so e so hru o hual no quuh ye yeno yolo pal hru

Juan - yran Judiol me hru cayno anqui huc y li que  
namo ha huc li lo Cayo Cuixamo anqui mo h li a yemo  
mi qui li yn no h mach h ca hru hru yn nan que ne qui Cuix  
huan hru yn hru ha so nan hru anqui momich li que

Judio - Amoxi ha to amo xitech qualani ni ca x  
miqua ni m can  
Miqua ni que yaf que Judiol me niman hru coh hui  
ynpan











necnomachi Lis  
Nimanyaque ocsepaychanpilato yn hlokuasi to  
niman hatoz  
abauimaha yn hi hue y hato huanipon si o pilato himiz  
to hla hauh hi liane pech tequi Lis hi Camaxi techmo  
maqui Li yn mollato ca hue li him ma hi to temoku  
Li can yn to hla so temaquix hi ca him hue li him to hla  
hauh hi liane necnoma chi li hi ca

pilato = huel anech hon te cone huaya panpayn amo  
chi qua hane l toqui Lis huel miec ne tequi palho  
Li anech ma cana mech hla camaxi yn ax can  
xi huan xi te mohu hi yn an qui mo te o ha  
amote mach hi cau h a mo ni qui tas huel nech mauh  
ha xi huan xi nech hla ca hui can

ya que y pan him lo yn x po y motex hi yn hla  
okua si to hatoz que molhan quaque has que  
Joseph = No hla so te maqui x hi ca him ne se lu x po him  
ne yn a te mo hla hla col him hue hi techomiz mo  
ma ma ma so hual hi li que to pan payn hla hi hla  
hla cohuanime ad auh yn ax can ma mo ten co

palim ca  
que yn  
y se



que yn hinochi huaynic hini to temoku li hini noz  
que yn hinochi huaynic hini huan  
que huaynic hini hini

yn hinochi hini  
que yn hinochi hini  
que huaynic hini hini

an payn amo  
qui palho  
yn axlan  
teohua  
nechmauh

hinyntla  
isque  
que huaynic hini  
que huaynic hini  
que huaynic hini  
que huaynic hini



Handwritten text, possibly a title or header, written in a cursive script. The text is mirrored across the page, suggesting it was written on the reverse side or is bleed-through from another page. The words are difficult to decipher due to the cursive and fading.



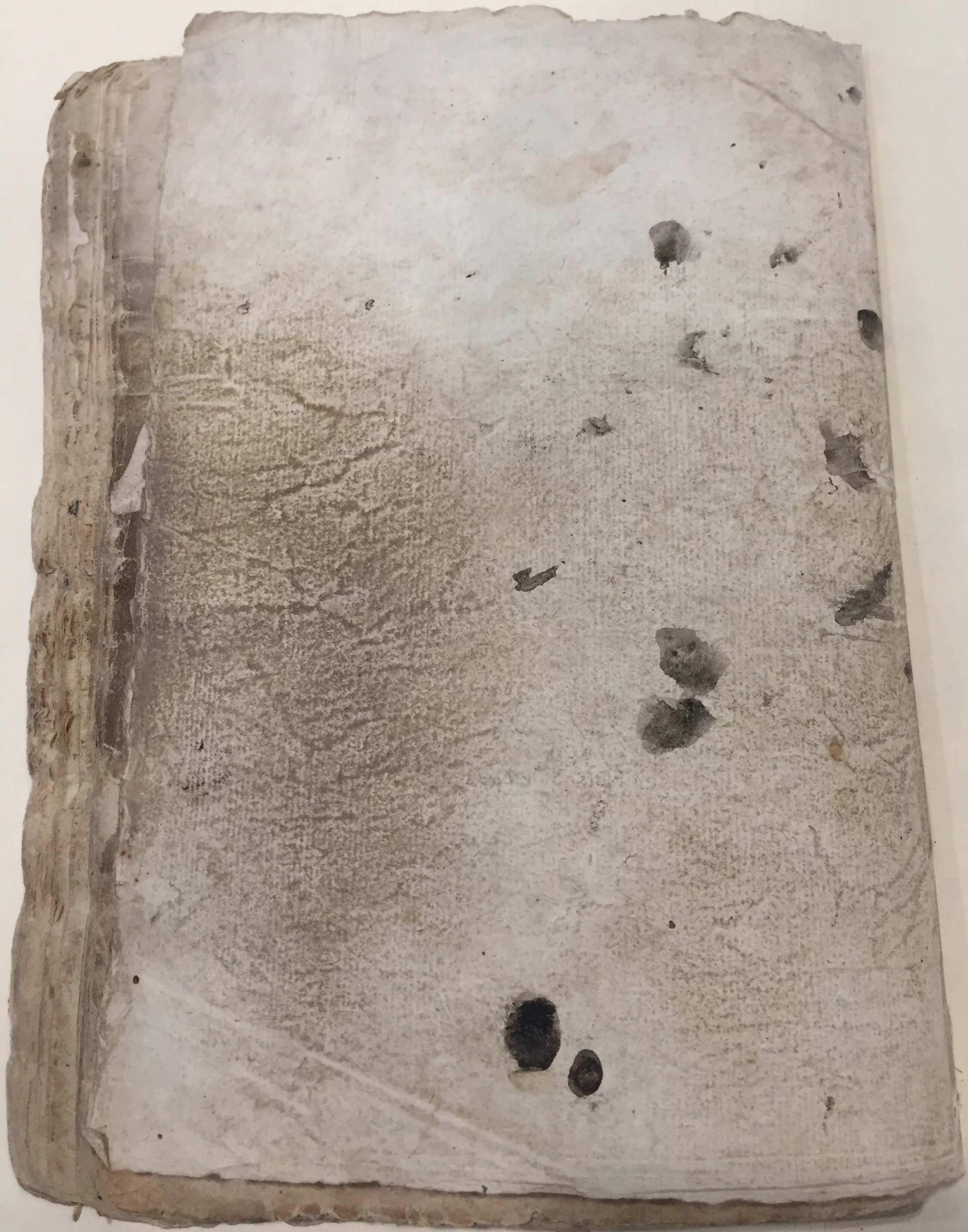


Handwritten text on the left page, partially obscured and mirrored.

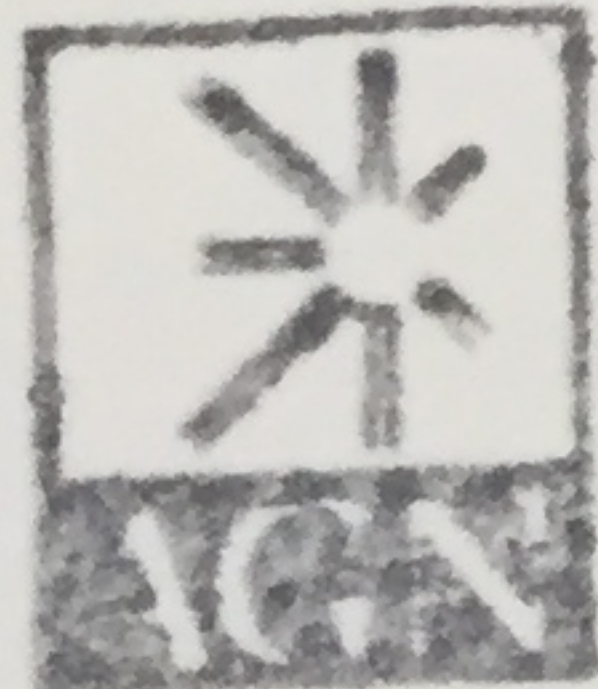
асноо

ама









ARCHIVO GENERAL  
DE LA NACION

Fondo: Indiferente

Nirbepal

Sección: Clero regular y

secular

Serie: \_\_\_\_\_

Subserie: \_\_\_\_\_

Expediente: 040 Fojas: 57

Años: 1757 Caja: 6610

9