

## សាខាបក្ស សម រង្ស៊ី និងសាខាបក្ស សិទ្ធិមនុស្សធ្វើសេចក្តីថ្លែងការណ៍រួមគ្នា

**ដោយ : អ៊ឹម ឈឿម**  
 ថ្មីៗកន្លងមកនេះសាខាបក្សសិទ្ធិមនុស្ស និងសាខាបក្ស សម រង្ស៊ី ប្រចាំរដ្ឋផែនស៊ីរ៉េរនេ (PA) បានសម្រេចធ្វើសេចក្តីថ្លែងការណ៍រួមគ្នាមួយ ដែលខឹម សាន ផ្តោតលើការពេញចិត្តចំពោះថ្នាក់លើរបស់ខ្លួនក្នុងការផ្តើមឱ្យមានការចងសម្ព័ន្ធ ឬក៏អាចឈានដល់ការច្របាច់បញ្ចូលគ្នាជាបក្សតែមួយដែលជំនួបនោះ និងប្រព្រឹត្តិធ្វើឡើងនៅឯទីក្រុងម៉ានីសប្រទេសហ្វីលីពីននាពេលឆាប់ៗខាងមុខនេះ ។

នៅក្នុងព្រឹត្តិការណ៍ដែលចុះនៅថ្ងៃពុធ ២៧ ខែកក្កដា ឆ្នាំ២០០៧ កន្លងមកនេះ សាខាបក្សប្រឆាំងទាំងពីរបានសន្យាប្តេជ្ញាបន្តបរិយោជន៍ប្រជាធិបតេយ្យ និងគាំទ្រទាំងស្រុងចំពោះការផ្តួចផ្តើមឱ្យមានការចងសម្ព័ន្ធភាពរវាងគ្នានឹងគ្នាបែបនេះ ។

គេនៅចង់ចាំបានថា គណបក្សប្រឆាំងទាំង **កទៅទីពីរទី១២**

**ប្រតិភូគាំទ្រការចងសម្ព័ន្ធគណបក្សសម្រាប់ទំនាក់ទំនង**

យើងខ្ញុំទាំងអស់ជាថ្នាក់ដឹកនាំនៃសាខាគណបក្សសមរង្ស៊ី និងថ្នាក់ដឹកនាំសាខាគណបក្សសិទ្ធិមនុស្សប្រចាំ Pennsylvania មានអំណរយ៉ាងខ្លាំងចំពោះដំណឹងនៃការផ្តើមមានការចងសម្ព័ន្ធគណបក្សក៏ដូចជាឈានដល់ការច្របាច់បញ្ចូលគ្នានៃមួយរវាងគណបក្សសមរង្ស៊ី និងគណបក្សសិទ្ធិមនុស្សដែលនឹងប្រព្រឹត្តិធ្វើឡើងនៅទីក្រុងម៉ានីស ប្រទេសហ្វីលីពីននាពេលឆាប់ៗខាងមុខនេះ ។

ចំពោះដំណឹងដ៏ល្អនេះ យើងខ្ញុំទាំងអស់ជាថ្នាក់ដឹកនាំនិងជាសមាជិកនៃគណបក្សសមរង្ស៊ីទាំងអស់ សូមសំដែងនូវការពេញចិត្តយ៉ាងខ្លាំង ហើយក៏សូមជូនពរឱ្យដំណឹងនៃជំនួបរបស់គណបក្សទាំងពីរឆ្លាយជាភាពជិត និងស្របគ្នាឱ្យបានលឿន។

យើងខ្ញុំទាំងអស់ប្តេជ្ញាគាំទ្រនិងបន្តបរិយោជន៍ប្រជាធិបតេយ្យដ៏ពិតប្រាកដមួយ ដើម្បីនាំគ្នាកម្ពុជាទៅកាន់អភិវឌ្ឍន៍ សុខសន្តិភាព និងសេចក្តីស្រឡាញ់រវាងគ្នា។

ធ្វើនៅក្រុង Philadelphia, PA នៅថ្ងៃពុធ ទី២៧ ខែកក្កដា ឆ្នាំ២០១២

ហត្ថលេខា

ប្រធានសាខាគណបក្សសិទ្ធិមនុស្សប្រចាំរដ្ឋផែនស៊ីរ៉េរនេ ស.ស.ហ.អ  
*Sam S. Heng*  
 សេង សាវិន

ប្រធានសាខាគណបក្សសម រង្ស៊ីប្រចាំរដ្ឋ Pennsylvania  
*Meum*  
 មាស ជី

ប្រធានសាខាគណបក្សសិទ្ធិមនុស្សប្រចាំរដ្ឋ Pennsylvania  
*Samson F.*  
 វ៉ា សាម៉ុន

## សមាគមន៍ខ្មែរនៅហ្វីលីពីនដែលហ្វ្រែវកាយ ថ្ងៃបុណ្យឯករាជ្យ ៤៧ កក្កដា

**ហ្គូ ដុង ពេទ្យធ្មេញសម្រាប់គ្រួសារ**

466 Merrimack Street. Lowell, MA 01854  
 ( Near City Hall ) / 978-441-1005

HOA DUONG, D.M.D., P.C.  
 GENERAL DENTISTRY

គ្រូពេទ្យជំនាញនិងមានបទពិសោធន៍ ធ្វើនូវការងារពិនិត្យ ថែរក្សា និងព្យាបាលជម្ងឺធ្មេញទូទៅ

Open: Monday, Tuesday, Wednesday, and Friday from 10 a.m. – 6 p.m.  
 Saturday: from 10 a.m. – 4 p.m.  
 Closed: Thursday & Sunday  
 We accept all dental insurance & Medicaid

យើងទទួលយកគ្រប់ក្រុមហ៊ុនធានារ៉ាប់រងសុខភាព និងការធានារ៉ាប់រងសុខភាពមនុស្សចាស់

**យើងបើកទ្វារទេសចរភ្ញៀវ ដទៃ ក្នុងមួយសប្តាហ៍**  
**ចិត្តទ្វារ : ថ្ងៃព្រហស្បតិ៍ និងថ្ងៃ អាទិត្យ**

**ទូរស័ព្ទបើឡើងកាត់ជួប (978) 441-1005**  
**ម៉ោងធ្វើការពីម៉ោង 10 ព្រឹក ដល់ 6 ល្ងាច**  
**ថ្ងៃសៅរ៍ ពីម៉ោង 10 ព្រឹក ដល់ 4 ល្ងាច**  
**យើងមានបុគ្គលិកនិយាយភាសាខ្មែរ**

**978-441-1005**

**300+ Cars a week**

**INTERSTATE Auctioncar.net**  
 Auto Auction (603) 893-7777

2002 Mercedes-Benz C-Class

**Public Car Auction Open to All**  
**ការដេញថ្លៃលក់រថ្ងៃសាធារណៈ**

300+ Cars for Wholesale Prices  
 This Coming Wednesday and Saturday  
 Look Inside for Car Price, Auction Dates & information about How the Auction Works

៣០០ ឡានសំរាប់តម្លៃដើម ការដេញថ្លៃនឹងមកដល់នៅថ្ងៃពុធ និងថ្ងៃសៅរ៍ អាចមើលតម្លៃក្នុងឡាន មើលកាលបរិច្ឆេទនៃការដេញថ្លៃ និងព័ត៌មានអំពីរបៀបដេញថ្លៃ

20 minutes from Lowell, MA  
 នៅ២០នាទីពីឡូវវែរ  
 just over 1 hour from providence and Revere, MA  
 នៅជាង១ម៉ោង ពីប្រូវីដង់ស៍ និង រីវើរម៉ាស្សាឡាញសេត

**www.interstateautoauction.com**

# ខ្ញុំលុយបានហ័ស គ្មានបង់ប្រាក់ចំនួន៤ខែ

## ទើបនឹងបើកខ្លីនៅឡើយ

**ចូលលេងកន្លែងយើងដើម្បីយក“ប៊ីល្លូចាក់សាំង”ដោយឥតយកថ្លៃ**  
(សម្រាប់តែភ្ញៀវថ្មី-បានមួយសន្លឹកម្នាក់-រហូតដល់ចែកអស់-អាចមានអ្នកឥតសិទ្ធិដែរ)

ត្រូវការខ្លីប្រាក់ដោយគ្មាននៃកក្រើន ហើយងាយស្រួល និងបង់ប្រាក់សងតាមកំណត់?  
សូមអញ្ជើញមកជួបយើងខ្ញុំនៅកន្លែងថ្មី Empire Loan ក្រុងឡឺវែល ។ យើងឱ្យខ្លីទល់  
នឹងម្តែនៃរបស់ដែលលោកអ្នកនាំចូល ហើយយើងឱ្យតម្លៃខ្ពស់ជានិច្ច ។ ដោយសារនៅព្រះអ៊ិនត្រីន  
យើងគឺជាក្រុមហ៊ុនធំ និងល្បីជាងគេ ខាងទិញអលង្កា មាស ប្រាក់ ឬពេជ្រ យើងក៏អាចទិញរបស់  
មានតម្លៃឯទៀតដែលមិនចង់ទុក ហើយយកប្រាក់មកដាក់ហោប៉ៅបានច្រើនជាងគេ ។

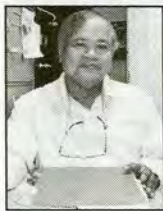


**អ្នកឈប់តែមួយកន្លែង ស្វែងរកលុយច្រើនមុខ**

**NOW OPEN IN LOWELL!** 43 Merrimack Street | Mon - Sat 9:00am - 6:00pm | 978.513.2300  
Boston | Providence | New Bedford | Worcester | Stoughton | Lowell

[www.empireloan.com](http://www.empireloan.com) 

# លេខទី១៧-តើទិវាមាតាមានន័យអ្វីសម្រាប់យើង?



**ដោយ : គឹម ភៀន**  
**តតិលេខមុន**

ភ្ញៀវទាំងនោះនូវវិញ្ញាមួយដ៏សាមញ្ញទៃបង្កប់នូវអត្ថន័យមួយយ៉ាងសង្វេគ ឬសប្បាយរីករាយយ៉ាងខ្លាំងសម្រាប់អ្នកដែលត្រូវបាន គេសួរ: "សុំទោសអ្នកនាងកញ្ញា ឬលោកស្រី ឬលោក តើអ្នកម្តាយនៅឯផ្ទះបានសុខសប្បាយទេឬ?" អ្នកបាន គេសួរនេះនឹងមានទឹកមុខស្រពោន ហើយស្រណោះស្រណោកយ៉ាងខ្លាំងបើម្តាយខ្លួនបានចែករំលែកទៅហើយ: "ខ្ញុំគ្មានម្តាយទេ ម្តាយខ្ញុំស្លាប់បាត់យូរហើយ!" ។ គេនឹងតបវិញថា: "ខ្ញុំសូមចែករំលែក

ទុក្ខសោកក្រៀមក្រំនៃការបាត់បង់មាតាជាទីស្រឡាញ់នេះផង" ។ និយាយចប់ភ្លាមគេនឹងបំពាក់ជូនទៅលើទ្រូងខាងស្តាំរបស់អតិថិជនរបស់គេនូវផ្កាកុឡាបមួយទងពណ៌ស នេះជាសញ្ញាប្រាប់ឱ្យអ្នកដទៃដឹងថា គេជាជនកំព្រាម្តាយ ។ ចំពោះជនដែលមានម្តាយកំពុងនៅរស់រានមានជីវិតវិញ គេនឹងសប្បាយរីករាយឆ្លើយនិងសំណួរវិញថា: "អូអរគុណហើយ ! ម្តាយខ្ញុំគាត់សុខសប្បាយជាទេ ខ្ញុំសប្បាយចិត្តណាស់ដែលបានរស់ជាមួយម្តាយខ្ញុំរហូតដល់ខ្ញុំមានអាយុ៥០ឆ្នាំ ប្រាកដហើយ ! " ។ គេនឹងតបថា: "ពិតជាសំណាងធំហើយ ! ខ្ញុំសុំទទួលបានចំណែកសប្បាយរីករាយនៃការដែលបានរស់នៅជិតម្តាយដ៏កក់ក្តៅយ៉ាងនេះផង" ។

និយាយចប់ភ្លាមកុឡាបមួយទងក្រហមឆ្មៅបានបំពាក់មកទ្រូងខាងស្តាំរបស់អ្នកធ្វើអ្នកសប្បាយរីករាយយ៉ាងក្រៃលែងដោយអ្នកដឹងថា គេទាំងឡាយមានក្តីទុក្ខព្រួយ ព្រោះគេគ្មានម្តាយឯរូបអ្នកមានមោទភាពណាស់ ដោយអ្នកនៅមានម្តាយគ្រាន់ហៅថា "ម៉ែ" ។ គ្រាន់តែរៀបចំធ្វើបុណ្យដំឡើងអស់លុយកាក់ធំដុំអ្វីសោះ តែអានភាពនៃក្តីស្រឡាញ់អាណិតដឹងគុណម្តាយហាក់ដូចពុះគ្រឹកកព្រោលឡើងឱ្យនឹកឃើញស្ទើរតែទាំងអស់នូវអ្វីៗកាលនៅកុមារភាពនៅឡើយ ។ សុបិនដឹងទេ ប៉ុន្មានយប់នេះគេមិនលក់រូបម្តាយអ្វីទេតែលេចចេញមកស្រស់ៗនៅក្នុងអារម្មណ៍អ្វីរហូតដល់អ្វីទ្រាំមិនបានក៏ស្រែកថា: "ម៉ែ! កូននឹកម៉ែ និងស្រឡាញ់ម៉ែណាស់! មកជាមួយកូនមកកូនចង់ឱ្យខ្លួនក្លាយជាកូនម៉ែ ហើយម៉ែច្រៀងបំពេញកូនម្តងទៀត លើអង្រែដែលចង់ដោយខ្សែព្រាត់ក្របីនឹងសរសរផ្ទះបន្តិចខ្សែក្រែកក្រោយដោយសំឡេងយ៉ាងគ្រលួចនាខែចេតក្តៅហែង" ។ ចំរៀងនោះគ្មានពេលណានឹងលុបពីអារម្មណ៍អ្វីទៅ កើតទេ សុបិន អើយ! ។

កូនប្រុសពៅម៉ែកូនគេទៅកុំយំណាស់ស្តេចពៅពិតឺ ប្រុសពៅម៉ែម្តាយត្រឡប់ទៅ ។ ដំណឹងបាត់កូនបាត់សូន្យលើ តទៅទំព័រទី១៤

## Accepting New Clients

**សូមស្វាគមន៍ដល់ភ្ញៀវគ្រប់ប្រភេទ**  
**Immigration • Divore • Auto Crash**  
**អន្តោប្រវេសន៍ គ្រោះថ្នាក់រថយន្ត លែងលះប្តីប្រពន្ធ**  
**Law Office of Thomas Stylianos Jr. • 287 Appleton St. Lowell MA 01852**  
**ការិយាល័យ មេធាវី ថ័រម៉ាស ស្តាលីយ៉ាណូស**

Call: Narong, Sophea or Thomas សូមទូរស័ព្ទមក: ណារ៉ុង, សោភា, ឬធំ  
**978-459-5000 or 800-308-3766**  
**Only Licensed in Massachusetts**

**KHMER POST USA, LLC**  
**East Coast Publication**

**Pin Samkhon,**  
*Publisher & Editor-in-Chief*  
 Email: pinsamkhon@gmail.com  
 Staff Writers: Loeum Im

*Contributed Writers:*  
**Mam Yin, Kim Phien**  
*Advertising Department*

**Sobeh Pin**  
 KhmerPostUSA@gmail.com  
 267-253-3947

**Sam Khoeun**  
*Sales Consultant*  
 (781) 244-0522

*Design Staffs:*  
**Leang Heng & Mong Meng**

~~~~~

KhmerPost USA, LLC is an independent newspaper that aims to facilitate mass communication among the Cambodian communities, their neighboring communities, and families. We aim to address local, community, and national news; and give an insight into Cambodia & global news. We also strive to bridge the language and cultural gaps and reduce social isolation by publishing in Khmer & English.

It published twice a month in Pennsylvania & Massachusetts.

~~~~~

Semimonthly edition subscription is available within the U.S. & Canada at \$60.00 and 70 Euros in Europe per year.

Money order or check is accepted and made payable to:  
 KhmerPost USA, LLC  
 438 LINDLEY AVE.  
 Philadelphia, PA 19120

~~~~~

The Khmer Post has full authorization from Bernard Krisher, the publisher of the Cambodia Daily to reproduce all the articles that are produced by the Cambodia Daily free of charge effective date: 6/19/2009

# The CPP won 1,591 commune chief seats out of 1,633.

Cambodia: Commune Elections 2012 - Results.

- Preliminary results show that the CPP (Cambodian Peoples Party) won 1,591 seats out of 1,633.
- remaining 42 seats fell to two opposition parties.
- The SRP (Sam Rainsy Party) received the second largest number of votes: The SRP won 22 communes/sub-districts in the whole of the country.
- The Human Rights Party (HRP) won 20 communes/sub-districts in the whole of the country and in Phnom Penh.
- Two highlights concerning forced land eviction dispute areas in Phnom Penh:
  - The CPP won all seats in Boeung Kak Lakes in Phnom Penh: The CPP won 1061 votes, the SRP won 759 votes and the HRP won 182 votes.
  - Borei Keila: The CPP received 5563 votes and the SRP received 3511 votes.

| លទ្ធផលបឋម នៃការបោះឆ្នោតជ្រើសរើស ក្រុមប្រឹក្សាឃុំសង្កាត់ថ្ងៃទី០៣ ខែមិថុនា ឆ្នាំ២០១២ ម៉ោង ០៤:៣០ AM |       |         |       |                                   |       |     |     |     |                                 |           |         |         |         |           |  |
|--------------------------------------------------------------------------------------------------|-------|---------|-------|-----------------------------------|-------|-----|-----|-----|---------------------------------|-----------|---------|---------|---------|-----------|--|
| រាជធានី-ខេត្ត                                                                                    | ឃុំ   | រោងចក្រ | សំនុំ | រោងចក្រប្រឆាំងគ្នាបញ្ជូនទូលំទូលាយ |       |     |     |     | សំនុំប្រឆាំងគ្នាបញ្ជូនទូលំទូលាយ |           |         |         |         | សរុប      |  |
|                                                                                                  |       |         |       | CPP                               | SRP   | FCP | HRP | HRP | CPP                             | SRP       | FCP     | NRP     | HRP     |           |  |
| ប.បា.ស                                                                                           | 65    | 515     | 100%  | 406                               | 72    | 34  | 3   | 0   | 154,714                         | 39,045    | 24,078  | 6,317   | 2,350   | 227,923   |  |
| បា.ស                                                                                             | 102   | 814     | 100%  | 641                               | 160   | 10  | 0   | 3   | 262,927                         | 80,798    | 20,791  | 5,351   | 7,517   | 381,749   |  |
| កំពង់ចាម                                                                                         | 173   | 1,353   | 100%  | 812                               | 297   | 4   | 11  | 229 | 387,899                         | 162,535   | 14,913  | 30,260  | 134,056 | 735,975   |  |
| កំពង់ឆ្នាំង                                                                                      | 69    | 419     | 100%  | 301                               | 86    | 4   | 8   | 20  | 128,393                         | 45,947    | 11,087  | 14,501  | 21,064  | 221,803   |  |
| កំពង់ស្ពឺ                                                                                        | 87    | 609     | 100%  | 409                               | 101   | 1   | 5   | 93  | 200,025                         | 62,485    | 10,295  | 14,917  | 58,636  | 349,370   |  |
| កំពង់ធំ                                                                                          | 81    | 577     | 100%  | 363                               | 156   | 36  | 11  | 9   | 134,166                         | 65,096    | 23,311  | 13,397  | 10,263  | 248,148   |  |
| កំពត                                                                                             | 93    | 661     | 100%  | 428                               | 100   | 4   | 1   | 28  | 176,892                         | 56,396    | 12,033  | 8,982   | 24,423  | 279,021   |  |
| កណ្តាល                                                                                           | 127   | 915     | 100%  | 649                               | 165   | 5   | 0   | 96  | 355,608                         | 118,417   | 10,376  | 6,039   | 82,144  | 577,049   |  |
| កោះកុង                                                                                           | 29    | 187     | 100%  | 146                               | 21    | 0   | 0   | 0   | 29,720                          | 7,350     | 1,508   | 901     | 0       | 39,586    |  |
| ក្រចេះ                                                                                           | 46    | 282     | 100%  | 203                               | 70    | 3   | 2   | 4   | 73,063                          | 31,927    | 6,374   | 4,882   | 5,737   | 122,297   |  |
| កណ្តាលបី                                                                                         | 21    | 167     | 100%  | 94                                | 12    | 1   | 0   | 0   | 13,897                          | 2,837     | 1,100   | 28      | 206     | 18,060    |  |
| ក្នុងរាជ្យ                                                                                       | 96    | 819     | 100%  | 570                               | 234   | 0   | 0   | 6   | 349,222                         | 167,244   | 7,325   | 4,202   | 24,881  | 553,429   |  |
| ត្រពាំងកែវ                                                                                       | 51    | 333     | 100%  | 241                               | 82    | 7   | 1   | 2   | 52,442                          | 19,725    | 4,990   | 935     | 1,583   | 79,675    |  |
| ស្រះចក                                                                                           | 118   | 892     | 100%  | 523                               | 155   | 0   | 4   | 210 | 259,023                         | 93,693    | 8,418   | 18,734  | 117,034 | 498,736   |  |
| ពោធិ៍សាត់                                                                                        | 49    | 343     | 100%  | 316                               | 25    | 0   | 0   | 2   | 142,335                         | 21,967    | 5,063   | 4,502   | 3,045   | 177,421   |  |
| តេជសី                                                                                            | 59    | 260     | 100%  | 222                               | 30    | 8   | 0   | 0   | 42,222                          | 6,978     | 3,099   | 131     | 0       | 52,430    |  |
| សៀមរាប                                                                                           | 180   | 668     | 100%  | 490                               | 148   | 19  | 3   | 1   | 206,620                         | 78,942    | 23,775  | 13,550  | 4,192   | 340,300   |  |
| ប្រាសាទ                                                                                          | 27    | 169     | 100%  | 142                               | 25    | 1   | 0   | 1   | 54,927                          | 14,935    | 3,283   | 1,519   | 831     | 75,495    |  |
| ស្ទឹងត្រែង                                                                                       | 34    | 178     | 100%  | 149                               | 18    | 7   | 1   | 0   | 32,210                          | 7,679     | 2,452   | 1,368   | 0       | 43,709    |  |
| ស្វាយរៀង                                                                                         | 99    | 518     | 100%  | 423                               | 62    | 3   | 0   | 30  | 188,157                         | 41,844    | 8,715   | 5,972   | 19,718  | 264,416   |  |
| បាត់ដំបង                                                                                         | 100   | 738     | 100%  | 557                               | 106   | 4   | 3   | 66  | 309,942                         | 79,282    | 15,437  | 9,499   | 54,770  | 469,586   |  |
| បៃតង                                                                                             | 5     | 31      | 100%  | 31                                | 0     | 0   | 0   | 0   | 16,738                          | 1,792     | 493     | 0       | 0       | 19,023    |  |
| ប្រសាទ                                                                                           | 8     | 52      | 100%  | 41                                | 11    | 0   | 0   | 0   | 17,184                          | 5,157     | 604     | 463     | 0       | 23,406    |  |
| ឧត្តរមានជ័យ                                                                                      | 24    | 152     | 100%  | 126                               | 16    | 9   | 0   | 0   | 49,964                          | 10,058    | 7,767   | 2,745   | 1,623   | 72,669    |  |
| សរុប                                                                                             | 1,633 | 11,459  | 100%  | 8,263                             | 2,156 | 180 | 53  | 800 | 3,638,290                       | 1,221,832 | 227,267 | 169,195 | 573,975 | 5,871,269 |  |

300+ Cars  
a week



បើកកម្មវិធីដេញថ្លៃឡានជាសាធារណៈ

**INTERSTATE** Auctioncar.net  
Auto Auction (603) 893-7777

**In Salem, NH-Just 20 Minutes from Lowell MA**

**OPEN TO THE PUBLIC LIVE CAR AUCTION Saturdays 10AM**

**Test Starts/Preview! Starts at 9AM**

**Wednesdays 5:30PM**

**Free Test Drives Before You Buy!**

**Starts Wednesday at 9AM-5PM**

Only 40 Minutes From Lynn and Revere, MA

Just Over 1 Hour from Providence, RI

Or You Can Even Bid Online From Philadelphia, PA or New Jersey and Have The Car Delivered to Your Home"

[www.interstateautoauction.com](http://www.interstateautoauction.com)

**NH Lic#Auctioneer Alan Chambers/20 Hampshire Road - Salem NH 03079**



2001 Isuzu Rodeo



2002 Jeep Liberty



2002 Lincoln Continental



2008 BMW X6



2002 Mercedes-Benz C-Class



2004 Chevrolet Cavalier



2005 Nissan Titan Crew Cab



2005 Saab 9-5

- ឥតមានកំលុយ សម្រាប់ដេញថ្លៃនៅក្នុង Online ឬទៅកន្លែងទេ -មានឡាន៣០០ ក្នុងមួយសប្តាហ៍
- Interstate Auto Auction, Salem NH ដែលនៅចម្ងាយ២០នាទីពីក្រុងឡូរ៉ែល អ្នកណាក៏អាចចូលរួមបានដែរ !
- នៅថ្ងៃសៅរ៍ ម៉ោង១០:០០ព្រឹក លោកអ្នកអាចបញ្ជោះឡាន/ការសម្តែងឡានមុនម៉ោង៩ព្រឹក
- ថ្ងៃពុធនៅវេលាម៉ោង៥:៣០នាទីល្ងាច : លោកអ្នកអាចបើកឡានសាកល្បងពីរម៉ោង៩ព្រឹកដល់ម៉ោង៥ល្ងាច



Agent: Roeut Chak

# PK Property, Inc.

## ក្រុមហ៊ុនអចលនវត្ថុ លក់ ជួល គ្រប់ប្រភេទ

ភីខេ ប្រតិទិន (215) 635-5100  
Roeut Chak - (267)872-3516  
409 West Cheltenham Avenue  
Melrose Park, PA 19027

### សម្រាប់បើកអាជីវកម្មផ្ទះ

- 5706 N. 5th Street, Philadelphia PA 19120
- ពីដើមជាអាជីវកម្មផ្ទះ ឥឡូវវិបិទ២០០០sqft បន្ទប់ដេកបី ជាន់ទី២ជា Apt គ្រឿងបរិក្ខារទាំងអស់នៅក្នុងផ្ទះឈ្នួល២០០០/ខែ

5734 N.2nd Street, Philadelphia, PA 19120

២៥០០ sqft ពីដើមជាអាជីវកម្មផ្ទះ មានកន្លែងចតឡាន៧៥- ឈ្នួល ២១០០/ខែ

### កន្លែងភ្នាក់ងារ BEER DELI

- \$16000/wk, Phila., Asking \$99,000w/ Real Estate
- \$13000wk, Phila., Asking \$79,000w/ Real Estate
- \$9000/wk, Asking \$320.000
- \$13,500/wk Asking \$42000

### កន្លែងបោកកក់ដាក់កាត Co. Laundry

- 100 Machines, 4500 sqft Asking \$170,000
- \$4500/wk Asking \$200000
- 500/wk Bucks County; Asking \$350,000

### កន្លែងចែកទាញបៀរ Beer Distributor

- \$1.3 Mil/yr, Bucks County, \$250000 yearly income, Asking \$1,150,000
- \$75000/yr Philadelphia Asking \$790,000 with RE
- 11,000,000 Philadelphia Asking \$430,000

### សាលាធ្វើក្រចក Nail Salon

- \$18000/wk, Montgomery County, Asking \$380,000
- \$15000/wk South Jersey Asking \$370,000

### សូមចូលទៅរើបាយ

[www.pkpropertyinc.com](http://www.pkpropertyinc.com) to check more listings and office information.



## ដំណឹងសួររកបងប្អូន

នាងខ្ញុំឈ្មោះ តុល ឆាយ រស់នៅទីក្រុងឡឺវែល រដ្ឋម៉ាសាឈូសែត សូមប្រកាសដំណឹងសួររកបងប្អូនស្រីដែលបែកគ្នាពីឆ្នាំ១៩៧៥ នៅពេលដែល ពួកខ្មែរក្រហមជម្លាសម្តាយ និងបងប្អូនជិដូន ម៉ាម៉ង់ខ្ញុំ ពីភូមិបាក់ខែង ឃុំបាក់ខែង ស្រុកមុខកំពូល ខេត្តកណ្តាល (ខណ្ឌបុស្សីកែវរាជធានីភ្នំពេញ) ទៅរស់នៅភូមិទួលខ្មែរ សាលា.សរៀប ខេត្ត ពោធិសាត់ នៅឆ្នាំនោះ នាងខ្ញុំរស់នៅកោះដាច់ស្រុកមុខកំពូល ខេត្តកណ្តាល ។ នៅឆ្នាំ១៩៧៦ ខ្មែរក្រហមចាត់តាំងឱ្យម្តាយខ្ញុំទៅធ្វើត្រីនៅទន្លេសាប ម្តាយខ្ញុំបានយកប្អូនស្រីពៅអាយុប្រហែល ៥ឆ្នាំ ទៅជាមួយ ឈ្មោះ តុល លីហៀង ម្តាយខ្ញុំហៅ ពៅៗ ។ សូមជំរាបថា ឪពុកខ្ញុំឈ្មោះ តុល ឆាយ ខ្មែរក្រហមយកទៅសម្លាប់នៅចុងឆ្នាំ១៩៧៥ ពីមន្ទីរពេទ្យកសិកម្មព្រៃក្រសួង ម្តាយ ខ្ញុំឈ្មោះ យ៉ង យៀប បងស្រីខ្ញុំឈ្មោះ តុល គឹមឈឿន បងថ្លៃប្រុស អ៊ឹង រ៉ុម ប្អូនស្រី តុល សារី ប្អូនប្រុស តុល បុន្នី ប្អូនស្រី តុល រីណា. ប្អូនស្រីពៅ តុល លីហៀង ហៅ ពៅ ។ នៅពេលដែលមិន មានបាយបូបគ្រប់គ្រាន់យាយអុំ ពូ ម៉ង បងប្អូនខ្ញុំលឺស្លាប់ជាបន្តបន្ទាប់ ម្តាយខ្ញុំនិងប្អូនស្រីពៅ ក៏មកពិទន្លេសាប មកនៅភូមិទួលខ្មែរ សាលា.សរៀប មកមើលថែបងប្អូនខ្ញុំវិញ ពេលបងប្អូន ខ្ញុំស្លាប់អស់ម្តាយខ្ញុំក៏ធ្លាក់ខ្លួនឈឺ គណសហករណ៍បញ្ជូនទៅពេទ្យនៅស្រុកនោះខ្ញុំដឹងមិនសូវ ច្បាស់ រូបទាំងប្អូនស្រីពៅ ទៅជាមួយនៅពេលម្តាយខ្ញុំស្លាប់នៅមន្ទីរពេទ្យ ចុងឆ្នាំ១៩៧៧ អ្នកឃើញហេតុការណ៍ពេលនោះក៏យកប្អូនស្រីទៅចិញ្ចឹម បងជិទូតមួយខ្ញុំនៅសហករណ៍ជា មួយក៏ពុំបានស្គាល់ថា អ្នកយកប្អូនស្រីខ្ញុំទៅចិញ្ចឹមនៅណាឈ្មោះអ្វីនោះទេ ។ ដូចបានជំរាប ជូនដំណឹងខាងលើ បើបងប្អូនណាមានរឿងនឹងដឹងរឿងស្រដៀងនេះ សូមទាក់ទងមកនាងខ្ញុំ នៅទីក្រុងឡឺវែល លេខទូរស័ព្ទ

(978) 45-95-868/(978) 39-43-3093/(978) 91-41-1373

សូមជំរាបនៅឆ្នាំ ១៩៩៧ ខ្ញុំបានឱ្យកាកបាទក្រហមអន្តរជាតិនៅភ្នំពេញរកនៅស្រុកខ្មែរ ស្រុកថែមិនឃើញទេ ។ បានតែដំណឹងថា អ្នកយកទៅចិញ្ចឹមដំបូងនៅពោធិសាត់ មានយាយ ម្នាក់នៅស្រុកស្មុត្រគិគននៅសៀមរាបសុំបន្តកាកបាទក្រហមសៀមរាបរកមិនឃើញមិនដឹង ផ្លាស់ទៅរស់នៅទីណា ។

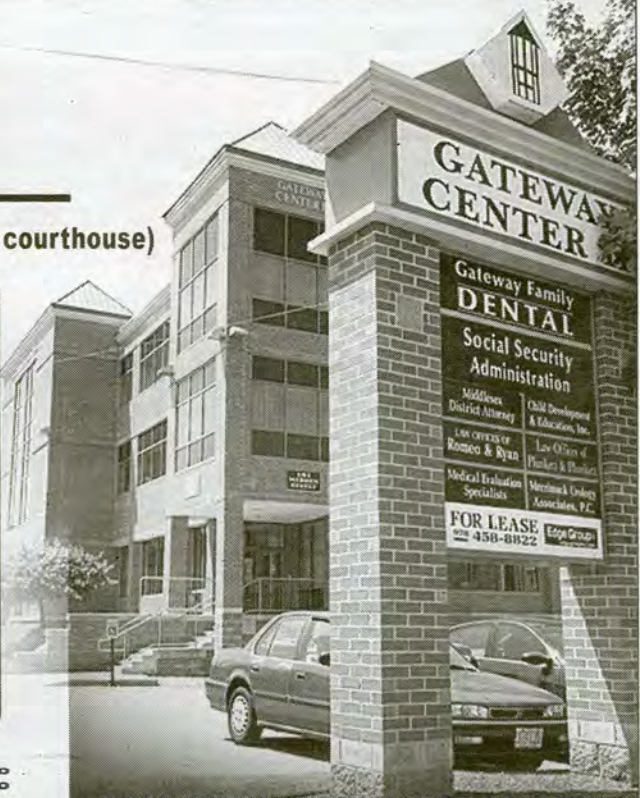
# GATEWAY FAMILY DENTAL

NOW OPENED AT GATEWAY CENTER II (978) 455-5044

151 WARREN STREET, SUITE 120 LOWELL, MA 01852 (Same building as Social Security/near the courthouse)



**DR. SERENA B. CHUOP**  
Dr. Serena B. Chuop was born in Cambodia. She received her Bachelor of Science from Boston University and went on to graduate from Boston University Goldman School of Dental Medicine in the year 2000. For over 10 years, she has been in private practices providing all aspects of General Dentistry. Dr. Chuop has opened a brand new state of the art dental practice that includes digital x-ray, paperless patient chart system, and brand new dental equipments.



### WE PROVIDE ALL SERVICES INCLUDING: យើងផ្តល់នូវសេវាដូចខាងក្រោមនេះ:

- |                      |                               |                                 |                                   |
|----------------------|-------------------------------|---------------------------------|-----------------------------------|
| ▶ CLEANING           | ▶ EXTRACTIONS                 | ▶ សំអាតធ្មេញ                    | ▶ ដកធ្មេញ                         |
| ▶ FILLINGS           | ▶ TEETH WHITENING             | ▶ បំពេញធ្មេញប្រហោង              | ▶ ធ្វើធ្មេញឱ្យសស្អាត              |
| ▶ BONDINGS           | ▶ VENEERS                     | ▶ ផ្ទាំសំរាប់ការពារធ្មេញ        | ▶ វិវិនិស្រោបធ្មេញ                |
| ▶ COSMETIC DENTISTRY | ▶ EMERGENCY DENTAL TREATMENT  | ▶ ធ្មេញពាក់ជុំស្តុសធ្មេញដែលបាក់ | ▶ ព្យាបាល និងការពារធ្មេញជាទៀងទាត់ |
| ▶ CROWNS/BRIDGES     | ▶ ROOT CANAL TREATMENT        | ▶ ក្រាសធ្មេញពាក់                | ▶ ព្យាបាល ឬសផ្តាមធ្មេញ            |
| ▶ DENTURES           | ▶ DENTAL SERVICES TO CHILDREN | ▶ ដាំធ្មេញតាមវន្តធ្មេញចាស់      | ▶ សេវាព្យាបាលសំរាប់កុមារ          |
| ▶ IMPLANTS           |                               |                                 |                                   |

**MOST DENTAL INSURANCES ACCEPTED INCLUDING MASSHEALTH FOR KIDS FINANCING AVAILABLE**  
**យើងទទួលទូទៅគ្រប់ អ៊ុន សុរិន**  
**Masshealth for Kids**  
**យើងសំរួលការបង់ថ្លៃព្យាបាលប្រមាថៃ**  
**CALL FOR YOUR FREE CONSULTATION (978) 455-5044**

[www.gatewayfamilydental.com](http://www.gatewayfamilydental.com)

# ក្នុបូលវិភាគណេសរាយការណ៍ពីហិរញ្ញវត្ថុនៅកម្ពុជា

ខ្មែរស.រ.អា

●●● ការថែរក្សាប្រព័ន្ធនៅកម្ពុជា ក៏ជាបណ្តាញមួយនៃការថែរក្សាប្រព័ន្ធពិភពលោក ដើម្បីឱ្យជីវិតដែលបាន ក៏កើតឡើងវិញពីភពលោកនោះអាចរស់រានមានជីវិតតាមភាពប្រក្រតីបាន ។ ការបង្កើតប្រព័ន្ធនេះមួយទោះមានលក្ខណៈតូចតាចក៏អាចធ្វើឱ្យខូចខាតនិងសុខភាពពិភពលោកបានយ៉ាងងាយស្រួលដែរ ។



នៅកម្ពុជាអង្គការសហប្រជាជាតិបានសង្កេតឃើញមុខរបរជួញដូរមួយប្រភេទដោយការបង្កើនគ្រោះថ្នាក់ដល់ប្រជាពលរដ្ឋដែលប្រជាជាតិកម្ពុជាខ្លាំង និងដល់ពលរដ្ឋពិភពលោកដទៃទៀត ដោយសារការកាប់ដីធ្លីព្រៃឈើដីស្តុកស្តម្ភមិនស្របតាមមូលដ្ឋាននៃកិច្ចការពារបរិស្ថានពិភពលោក ហើយបានក្លាយទៅជាជំនុំនៃការបង្កើតភាពគ្រោះថ្នាក់យ៉ាងដាច់ស្រយាលដល់ជីវិតសាធារណៈក៏ចាត់តាំងអង្គការឯកទេសខាងក្រៅដើម្បីពិនិត្យឈ្មោះ Global withness មកធ្វើការស៊ើបអង្កេតហើយធ្វើការវាយតម្លៃពីមុខរបរជួញដូរនោះ ។ ចាប់តាំងពីឆ្នាំ១៩៩៨មកអង្គការនេះបានធ្វើការផ្សព្វផ្សាយពីការងារស៊ើបអង្កេតបង្កើនតម្លាភាពជូនប្រជាពលរដ្ឋ និងអ.ស.ប ក៏ប៉ុន្តែកិច្ចការនេះបានត្រូវអាជ្ញាធរខ្មែរខិតខំបំបាត់រហូតដល់ធ្វើឱ្យអង្គការនេះខ្លាចចេញពីការស៊ើបអង្កេតបង្កាញ តម្លាភាពដល់ពលរដ្ឋខ្មែរថែមទៀត ។ ហេតុអ្វី? នៅឆ្នាំ២០០៧ មានសេចក្តីរាយការណ៍ពោរពេញដោយព័ត៌មានជាក់ស្តែង និងភស្តុតាងភ្ជាប់មកជាមួយប្រកបដោយភាពឯករាជ្យ និងការប្រកាន់ត្រង់ត្រាស់ដៃខ្មែរផ្តល់ស.រ.អា សូមលើកយកមកជូនសាធារណជនភាគច្រើនពុំដែលបានឃើញសេចក្តីរាយការណ៍របៀបនេះប្រទេសរបស់ខ្លួននៅឡើយទេ ។

ការយកមកផ្សាយនូវសេចក្តីរាយការណ៍ Global Withness នេះនៅថ្ងៃនៃបុណ្យឯករាជ្យស.រ.អា ពិច្រោះយើងចង់រំលឹកកម្លាំងដ៏មហិមាដែលរក្សាបានរបស់មនុស្សជាតិ និងរំលឹកដល់វិញ្ញាណក្មេងនៃអ្នកតស៊ូប្រឆាំងនឹងការបំប្លែង ពិភពលោក ដូចជា វិរៈបុរស លុប្តិ វុឌ្ឍិ ជាដើម ។

## អនុសាសន៍

### អាជ្ញាធរយុត្តិធម៌របស់ប្រទេសកម្ពុជា ត្រូវតែ :

#### ១. រៀបចំទំនួលខុសត្រូវឱ្យអ្នកទាំងឡាយ ដែលទទួលខុសត្រូវចំពោះការកាប់ឈើខុសច្បាប់និងបទល្មើសពាក់ព័ន្ធ

- ស៊ើបអង្កេត និងកាត់ទោសរាល់អ្នកទាំងអស់ដែលទទួលខុសត្រូវចំពោះការកាប់ឈើខុសច្បាប់អំពើពុករលួយការរំលោភ ការធ្វើឃាត និងការចាប់ពង្រត់ដែលបានគ្រោងទុក ដូចមានរៀបរាប់លម្អិតក្នុងរបាយការណ៍នេះ ។
- កំណត់អាទិភាពការស៊ើបអង្កេតផ្នែកខាងក្រោមនេះ : ចាស់ សារៈ រដ្ឋប្បវេណីក្រសួងកសិកម្ម រុក្ខាប្រមាញ់ និងនេសាទ, ទី សុតន្ទ ប្រធានរដ្ឋបាលព្រៃឈើ (FA), ឧត្តមសេនីយ៍ឯក ហ៊ុន ប៊ុនហៀង មេបញ្ជាការ កងអង្គរក្ស ហ៊ុន សែន, ឧត្តមសេនីយ៍ត្រី ហាក់ ម៉ៅ កងពលតូចលេខ ៧០, ឌី ចូច អ្នកដឹកនាំក្រុមកាប់ឈើ, សេង គាង, យុន តុង, និង សេង កុកហ៊ាង ។

#### រាជរដ្ឋាភិបាលកម្ពុជា (RGC) ត្រូវតែ :

#### ១. រៀបចំទំនួលខុសត្រូវឱ្យអ្នកទាំងឡាយ ដែលទទួលខុសត្រូវចំពោះការកាប់ឈើខុសច្បាប់ និងបទល្មើសពាក់ព័ន្ធ

- គាំទ្រដល់កិច្ចខិតខំប្រឹងប្រែងរបស់អាជ្ញាធរយុត្តិធម៌ ដើម្បីស៊ើបអង្កេត និងកាត់ទោសអ្នកទាំងឡាយណា ដែលទទួលខុសត្រូវចំពោះសកម្មភាពខុសច្បាប់ដូចមានរៀបរាប់លម្អិតក្នុងរបាយការណ៍នេះ ។
- បណ្តេញចេញនូវរដ្ឋប្បវេណីរដ្ឋាភិបាល មន្ត្រី នាយករដ្ឋមន្ត្រីទាំងឡាយ ដែលទទួលខុសត្រូវចំពោះសកម្មភាពខុសច្បាប់ទាំងនេះ ។

#### ២. ការពារព្រៃឈើនៅព្រៃឡង

- ដកព្រៃឡងដែលជាព្រៃឈើបែកខ្ញែកខ្លះចេញពីបញ្ជីបំបាត់

របស់អាស៊ីអាគ្នេយ៍ដីគោកចេញពីផលិតកម្ម ។ បង្កើតរបបគ្រប់គ្រងឆ្នាំសម្រាប់ព្រៃឡងដោយផ្អែកតាមការពិច្រោះយោបល់ជាមួយប្រជាជនមូលដ្ឋាន ដែលកំណត់អាទិភាពដល់ការអភិរក្ស និងការរក្សាសុវត្ថិភាពដល់សិទ្ធិប្រើប្រាស់របស់ប្រជាជនដែលរស់នៅក្នុង និងជុំវិញព្រៃ ។

#### ៣. កែទម្រង់ការគ្រប់គ្រងព្រៃឈើ

- ដាក់ឱ្យដូចដើមនូវការត្រួតពិនិត្យព្រៃឈើដោយឯករាជ្យ (IFM) ដោយផ្អែកតាមក្របខណ្ឌស្តង់ដារ និងលក្ខខណ្ឌសំអាង បន្ទាប់ពីការពិច្រោះយោបល់ជាសាធារណៈមួយរយៈពេលរួចមក ។ តែងតាំងអង្គការដែលមានលក្ខណៈសម្បត្តិគ្រប់គ្រាន់ ដោយផ្អែកតាមមូលដ្ឋាននៃដំណើរការស្នើសុំជាថ្មី ដែលធ្វើឡើងស្របតាមការអនុវត្តប្រសើរបំផុតជាអន្តរជាតិ ។
- បញ្ឈប់រាល់ប្រព័ន្ធផ្តល់សម្បទានកាប់ឈើ ស្របជាមួយអនុសាសន៍របស់ការវាយតម្លៃស្វ័យព្រៃឈើដោយឯករាជ្យ (IFSR) ឆ្នាំ ២០០៤ ។
- លុបចោលផែនការណែនាំប្រព័ន្ធផ្តល់សម្បទានដេញថ្លៃ (កាប់ឈើ) ប្រចាំឆ្នាំ ។
- បញ្ឈប់រាល់សម្បទានដីស្នូកិច្ច (ELCs) និងសម្បទានរើដែលមានទីតាំងនៅតំបន់ព្រៃ ឬបើពុំនោះទេ ផ្ទុយទៅនឹងច្បាប់ដែលមានស្រាប់ ។
- បង្កើតរបបគ្រប់គ្រងព្រៃឈើមួយដោយផ្អែកលើអនុសាសន៍របស់ IFSR ។ នេះត្រូវផ្តោតលើព្រៃសហគមន៍ ពង្រីកព្រៃភាពជាដៃគូ និងកម្មវិធីអភិរក្សស្របតាមស្ថានភាព ។
- ទទួលស្គាល់ការអះអាងបញ្ជាក់ពីមុនរបស់ជនជាតិភាគតិចតាមតម្រូវដោយច្បាប់ក្នុងក្រុងការកំណត់ស្ថានភាព និងការប្រើប្រាស់តំបន់ព្រៃ ។
- ធានាថាការកាប់ឈើ និងការបណ្តាក់ទុនដាំដើមឈើនាពេលអនាគត បំពេញតាមបទដ្ឋានក្រុមប្រឹក្សាគ្រប់គ្រងព្រៃឈើ (FSC) ឬសមមូល ហើយស្របតាមការពិច្រោះយោបល់ជាមួយសហគមន៍ដែលប៉ះពាល់ ។
- បំពេញ និងអនុវត្តច្បាប់តំបន់ការពារថ្មី និងរាល់អនុក្រឹត្យ និងប្រកាស (សេចក្តីប្រកាសថ្នាក់ក្រសួង) ដែលមាន

ទាំងអស់ដែលតម្រូវឱ្យគ្រោងច្បាប់ព្រៃឈើឆ្នាំ២០០២ ។ ធានាថា ពង្រាងត្រូវបានធ្វើឡើងឱ្យអាចទទួលបានជាសាធារណៈមុនពេលអនុវត្ត ដែលអនុញ្ញាតឱ្យមានពេលវេលាគ្រប់គ្រាន់សម្រាប់ការផ្តល់យោបល់ជាសាធារណៈ ។

• ដាក់កំណត់ការបញ្ឈប់សាងសង់ផ្លូវតាមរយៈតំបន់ព្រៃស្របជាមួយអនុសាសន៍របស់ IFSR ឆ្នាំ ២០០៤ ។

#### ៣. កែទម្រង់ការគ្រប់គ្រងព្រៃឈើ

- ដាក់ឱ្យដូចដើមនូវការត្រួតពិនិត្យព្រៃឈើដោយឯករាជ្យ (IFM) ដោយផ្អែកតាមក្របខណ្ឌស្តង់ដារ និងលក្ខខណ្ឌសំអាង បន្ទាប់ពីការពិច្រោះយោបល់ជាសាធារណៈមួយរយៈពេលរួចមក ។ តែងតាំងអង្គការដែលមានលក្ខណៈសម្បត្តិគ្រប់គ្រាន់ ដោយផ្អែកតាមមូលដ្ឋាននៃដំណើរការស្នើសុំជាថ្មី ដែលធ្វើឡើងស្របតាមការអនុវត្តប្រសើរបំផុតជាអន្តរជាតិ ។
- បញ្ឈប់រាល់ប្រព័ន្ធផ្តល់សម្បទានកាប់ឈើ ស្របជាមួយអនុសាសន៍របស់ការវាយតម្លៃស្វ័យព្រៃឈើដោយឯករាជ្យ (IFSR) ឆ្នាំ ២០០៤ ។
- លុបចោលផែនការណែនាំប្រព័ន្ធផ្តល់សម្បទានដេញថ្លៃ (កាប់ឈើ) ប្រចាំឆ្នាំ ។
- បញ្ឈប់រាល់សម្បទានដីស្នូកិច្ច (ELCs) និងសម្បទានរើដែលមានទីតាំងនៅតំបន់ព្រៃ ឬបើពុំនោះទេ ផ្ទុយទៅនឹងច្បាប់ដែលមានស្រាប់ ។
- បង្កើតរបបគ្រប់គ្រងព្រៃឈើមួយដោយផ្អែកលើអនុសាសន៍របស់ IFSR ។ នេះត្រូវផ្តោតលើព្រៃសហគមន៍ ពង្រីកព្រៃភាពជាដៃគូ និងកម្មវិធីអភិរក្សស្របតាមស្ថានភាព ។
- ទទួលស្គាល់ការអះអាងបញ្ជាក់ពីមុនរបស់ជនជាតិភាគតិចតាមតម្រូវដោយច្បាប់ក្នុងក្រុងការកំណត់ស្ថានភាព និងការប្រើប្រាស់តំបន់ព្រៃ ។
- ធានាថាការកាប់ឈើ និងការបណ្តាក់ទុនដាំដើមឈើនាពេលអនាគត បំពេញតាមបទដ្ឋានក្រុមប្រឹក្សាគ្រប់គ្រងព្រៃឈើ (FSC) ឬសមមូល ហើយស្របតាមការពិច្រោះយោបល់ជាមួយសហគមន៍ដែលប៉ះពាល់ ។

កម្រិតនៃការប្រកាន់

## ពេទ្យធ្មេញសំរាប់គ្រួសារ



**FREE**  
Teeth Whitening

**"EXCLUSIVE OFFER"**  
**\$55.00**  
Limited Time New Patient Special  
(Regular Discount: \$55.99 a 1250 Value)

## Caring Dental For ALL Ages

COMPLETE ផ្តល់គ្រប់សេវាកម្ម  
Services

- Cosmetic Dentistry
- Cosmetic Fillings
- Crowns & Bridges
- Dentures
- Extractions
- Implant Crowns
- Root Canal Therapy
- ត្រួតពិនិត្យទ្រៀមទាត់ពេល
- សំអាតធ្មេញ
- ជំងឺចេញធ្មេញ
- ដកសរសៃធ្មេញ
- គ្រឿងបន្លាស់ និងប៉ះធ្មេញ
- ធ្វើធ្មេញឱ្យស
- បំពេញធ្មេញប្រហោង
- ដកធ្មេញ

Most Forms of Insurance & Payment  
ACCEPTED ទទួលគ្រប់ អ៊ិនស៊ុរ៉ង់  
MassHealth • Cigna • Aetna  
Amex • Discover • Visa • Mastercard

រំពឹងមានអ្នកនិយោគណាស់ខ្លះ អប់រួម ស្បៀង និងប្រកាស សូមទូរស័ព្ទ 978-455-4039 បើឱ្យណាត់ជួបនៅថ្ងៃនេះ:

724 Chelmsford Street • Lowell, MA • 978-455-4039  
www.BrightSmiles-Dental.com

Convenient  
LOCATION

Next to Bank of America on Chelmsford Street



# ហាងមាសខ្មែរអង្គរ

Since 1983  
Certified Diamonds  
& Diamond Jewelry



Khmer-Angkor  
金美成珠寶行 Jewelry

Father's Day Sale  
up to **50% OFF**  
all in stock watches

លក់បញ្ចុះតម្លៃ ៥០% ក្នុងរដូវទិវាបិតា



LONGINES



LONGINES



MOVADO



OMEGA



RADO

18K & 24K Gold, Platinum Jewelry & Watches  
GIA Graduate Gemologist on Staff  
Authorized RADO & LONGINES Dealer Repairs Done on Premises

600 Washington Avenue. Unit 12B. Philadelphia, PA 19147  
Tel. 215-599-2222 Fax. 215-599-2223

Open  
Tuesday-Sunday  
10:30AM-6:30PM  
Closed Monday



VIETNAMESE RESTAURANT

1120-1124S Front St.,  
Philadelphia, PA 19147

(Near Washington Ave. - មានកន្លែងចតស្តារត្រឹមត្រូវ)

215-467-6100



## GRAND OPENING 25-5-2012

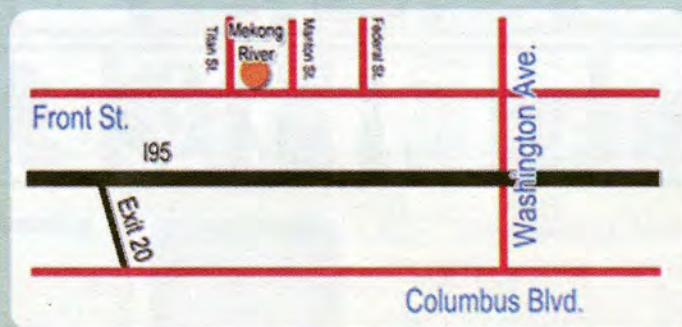
មានម្ហូបប្រៀបណាមត្រប់មុខ

ហ្វឺ មី តុយតាវ នំបញ្ចុក ធាញ៉ាហយ

ធាយ ម្ហូបបួស ម្ហូបឆា ម្ហូប សម្រាប់ឆេសជាលក្ខណៈគ្រួសារ

ឆេសពីជើងបំប្លែងជាលក្ខណៈគ្រួសារ ឬជួបជុំមិត្តភក្តិ

B  
Y  
O  
B



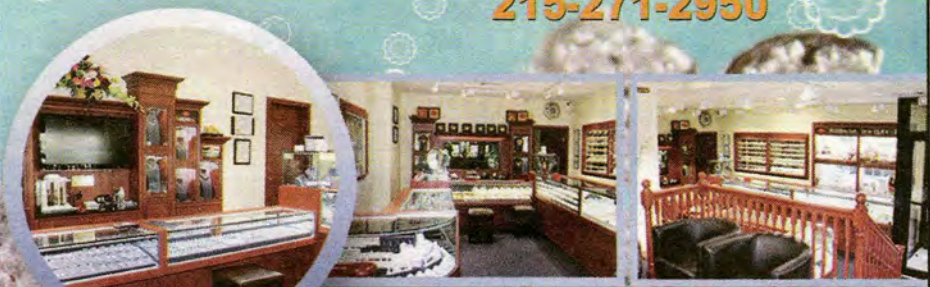
មានភោជនីយដ្ឋានទើបបើកនៅក្នុងសហគន៍យើង



# ហាងមាសរស្មី

SUNSHINE JEWELRY, INC.

215-271-2950



Certified Diamonds & Golds (24K & 18K)  
Men & Women Jewels & Watches  
Custom Design & Repairs on Premise  
15 Years in Services & Growing Strong



702 Washington Ave. Phila., PA 19147  
www.sunshinejewelryonline.com

# ប្រេសត្តិបនៅរ៉ូប៊ើន

## ថ្ងៃទី ០៤ ឧសភា ២០១២ (ត និងចប់)

**ស វិល :** ខ្ញុំមកនេះគ្រាន់តែចង់ជម្រាបអំពីលទ្ធភាពសម្រាប់ឱ្យកូនចៅរៀនសូត្រ គឺយើងអាចធ្វើបានប្រសើរជាងពេលនេះ - កូនចៅទៅរៀនសាលាស្ទួនសាលាឯកជនបាន ប្រសិនបើយើងខិតខំហើយគិតឱ្យបានជ្រៅពីអ្វីដែលយើងត្រូវធ្វើសម្រាប់កូនយើង ។



ចំណែកខ្ញុំបានត្រៀមនិងបង្ហាត់កូនខ្ញុំទាំងកាយសម្បទាផងទាំងកិច្ចសន្យារបស់ពួកគេដោយការយកចិត្តទុកដាក់ខ្ពស់អស់រយៈពេលច្រើនឆ្នាំ ឥឡូវកូនប្រុសខ្ញុំបានក្លាយទៅជាយុវជនជម្រើសជាទីសង្ឃឹមនៃសាលារៀនដែលគេចំណាយប្រាក់ច្រើនម៉ឺន ហើយដឹកនាំដោយគ្រូជំនាញផ្ទាល់ខ្លួនទៅរៀននៅសាលាដ៏មានឈ្មោះល្បីថែមទៀត ។ ខ្ញុំនិយាយនេះពីព្រោះថា បើខ្ញុំធ្វើបានលោកអ្នកក៏អាចធ្វើបានដូចគ្នា ហើយបើលោកអ្នកមានស្ថានភាពយុវជនដែលមានទេពកោសល្យ

ឆ្លើមអ្វីមួយ ហើយចង់បណ្តុះបណ្តាលឱ្យទៅឆ្ងាយដោយមានការគាំទ្រ ដូចដែលខ្ញុំធ្វើបានចំពោះកូនខ្ញុំសូមនាំដំណឹងនេះមកឱ្យមកឱ្យដល់ខ្ញុំ ខ្ញុំស្វែងរកយុវជននោះ ដើម្បីជួយឱ្យមានឱ្យមានការគាំទ្រឧបត្ថម្ភទាំងការរៀនទាំងការហាក់ហ្វឹកហ្វឺនកិច្ចខ្ពស់ទៅបាន ។

**មាស សែម :** ខ្ញុំចង់ជម្រាបថា ខ្ញុំឈរឈ្មោះជាបេក្ខជនម្តងទៀតហើយ នៅអេទិចនៃរដ្ឋម៉ាសាឈូសេត - ខ្ញុំសូមមកធ្វើការយោសាសសម្រាប់ខ្លួនខ្ញុំទេ តែចង់ជម្រាបទាំងអស់គ្នាឱ្យអញ្ជើញទៅបោះឆ្នោត ពីព្រោះបើមិនទៅបោះឆ្នោតទេ ខ្ញុំយោសនាក៏ឥតមានប្រយោជន៍លោកអ្នកដឹងទេថា លោក ហុងណេត ឈ្មោះជា Councilor នេះ ឈ្នះលើសគេប៉ុន្មានសំឡេង ?



តទៅទំព័រទី១៥

# ឱសថស្ថាន TRX PHARMACY

5520 Whitaker Avenue Unit C (Next To BEN CITY)  
PHILADELPHIA, PA 19124 TELEPHONE: 215-288-8701

## ម្ចាស់ហាង: ស៊ីវ អេង

- ▶ យើងទទួលយកអ៊ុនស៊ុរស្ទើរតែទាំងអស់
- ▶ អាចយកថ្នាំទៅជូនដល់ផ្ទះ
- ▶ មានគម្រោងបង់ថ្លៃពិសេស សម្រាប់ "ខ្ញុំបើយ" ដែលមានតម្លៃខ្ពស់
- ▶ ពិសេស: មានជូនកំរៃដល់សម្រាប់អ្នកមកទិញថ្នាំដែលមានការផ្តេរវេជ្ជបញ្ជា
- ▶ កន្លែងចតឡានធំទូលាយ
- ▶ សេវាត្រឹមត្រូវច្បាស់លាស់ មានវិជ្ជាជីវៈធ្វើការលឿន
- ▶ មានរង្វាន់ បើយកវេជ្ជបញ្ជាមកទិញថ្នាំ

**ពិសេស :** ជូនម្សៅអិនសូម្បយកំប៉ិចពេលទិញតាមវេជ្ជបញ្ជា១០មុខ មានសំរាប់ភ្ញើដែលគ្មាន អិនសូរិន មានថ្នាំពេជ្ជលីត ត្រើនរយមុខតម្លៃ \$14.99 សំរាប់៩០ថ្ងៃ ថ្នាំអនតាយពេលយូរ ដូចជា Amoxicillin, Ampicillin, Cephalesin តម្លៃ \$4



រាល់ខែមានចាប់ផ្តើមសម្រាប់អ្នកយកថ្នាំនេះ: អាចត្រូវផ្តោតត្រូវ ដូចជា  
**Ipod 3**



**គាំទ្រគ្រូពេទ្យប្រចាំគ្រួសារមាន :**

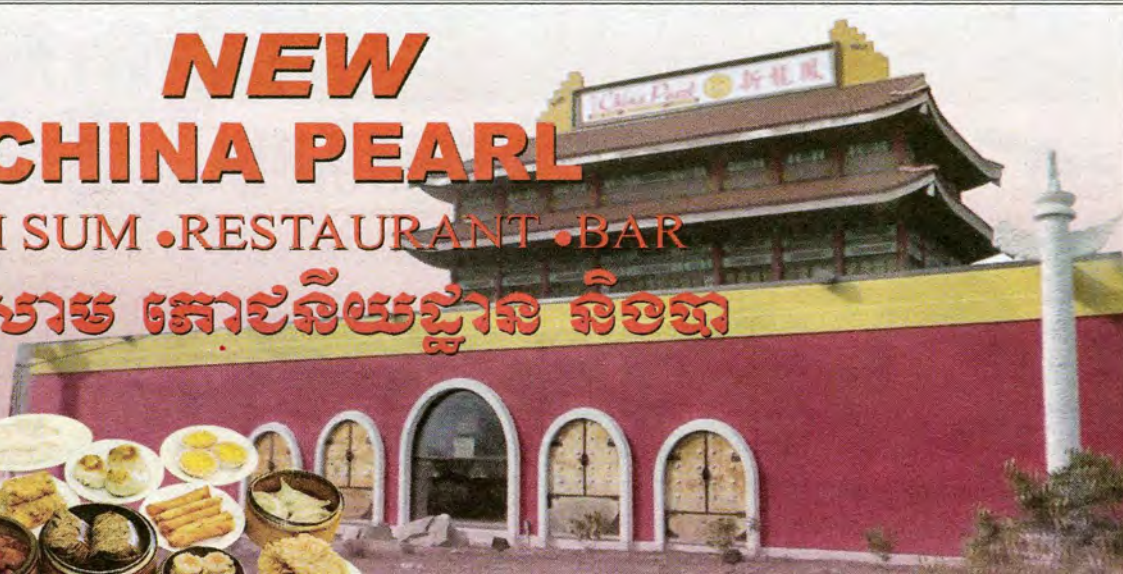
- TRUONG NGUYEN, MD  
5746 Rising Sun Avenue  
Philadelphia, PA 19120  
215-904-6891
- KENNETH NGUYEN, MD  
448 E WYOMING AVE  
Philadelphia, PA 19120  
215-324-2180
- NICHOLAS TRUONG, MD  
133 EAST LEHIGH AVE  
Philadelphia, PA 19125  
215-426-9344



# NEW CHINA PEARL

## DIM SUM • RESTAURANT • BAR

### ម៉ុងសាម តោងនីយដ្ឋាន និងបារ



**មានពាក់ព័ន្ធនឹងការ ប្រែប្រួលកំសាន្ត មានឱនស៊ីមកល់ថ្ងៃ**

**មានម្ហូបភ្ញីងសម្បុរ ត្រូវសំរាប់ខ្ញុំ**

សៀវភៅមុខម្ហូបយើងខ្ញុំមានរាប់រយមុខ ដូច China town ដែលលោកអ្នកការកុម្មង់បានតាមតម្រូវការ

**BUSINESS HOURS:** Mon - Wed 11 a.m. - 10 a.m./Thurs. & Fri. 11 a.m. - 12 Midnight / Sat. 10 a.m. - 12 Midnight Sun. 10 a.m. - 10 p.m. Delivery Hours 11 a.m. - 9 p.m. min. \$15 order plus \$2 delivery.

តោងនីយដ្ឋាន "ញូអាណាហើល" សូមអញ្ជើញលោកអ្នកនិងក្រុមគ្រួសារមករីករាយជាមួយម្ហូបអាហារមកពីហុងកុង និងប្រទេសអាស៊ីនានាផ្សេងៗ ។ យើងមានសាលារាំកំសាន្តសំរាប់ពិធីការ ប្រារព្ធពិធីបុណ្យ មានពិធីនិងខាវ៉ាអូខេ ទៀតផង ។ កន្លែងថត ឡានមិនយកថ្លៃ ហើយមានសុវត្ថិភាពល្អ ។

288 Mishawum Rd., Woburn, MA 01801 / Phone:(781) 932-0031/ www.NewChinaPearl.com  
From Boston 95 South; Exit 37B, from Lowell / 93 South; Exist 37B, from RT-128; Exit 36.

# China Star 星

## តោងនីយដ្ឋាន តាយណាស្តារ

មានម្ហូបចិន ម្ហូបហ្វីលីពីន ម្ហូបចិនកប់ក្នុង ម្ហូបម៉ុងហ្គោល



Chinese -Polynesian -Cantonese -Mandarin  
369 Broadway St., Lowell, MA 01854  
Tel: 978-454-7578, 978-454-7507

Open Daily: Sun. to Thurs. 11:00 AM to 1:00 AM  
Fri. and Sat. 11:00 AM to 3:00 AM



យើងអាចយកម្ហូបទៅដល់ផ្ទះបាន

We Deliver All Day: 11:30 AM to 1:00 AM Available to most areas. Min. \$10.00 Delivery Charge \$2

**\$19.95**

បង្កងអាឌីម និងខ្លឹមស្រស់  
SPECIAL 2 Lobsters w/ Scallion & Ginger

## វាក៏នៅទីនេះ

ផែនការសុខភាពដែលមនុស្សចាស់សមតែទទួលបាន។



Senior Whole Health (SWH) គឺជាផែនការសុខភាពសំរាប់មនុស្សដែលមានអាយុ 65 ឬច្រើនជាងនេះនៅលើ MassHealth Standard ។

អត្ថប្រយោជន៍ និងសេវារបស់យើងខ្ញុំ ដែលមិនគិតថ្លៃចំពោះអ្នក រួមមាន :

- អត្ថប្រយោជន៍ Medicare និង Medicaid benefits ទាំងអស់។
- ការរ៉ាប់រងឱសថតាមវេជ្ជបញ្ជា និងមិនមានវេជ្ជបញ្ជាពេញលេញ។
- ការថែទាំជើង ជំនក់ និងការថែទាំធ្មេញ។
- សមាជិកក្រុមសុខភាព/ កន្លែងហាត់ប្រាណ។
- ការដឹកជញ្ជូនសំរាប់ការណាត់ជួបព្យាបាល។



1-888-566-3526 (Toll-free)  
711 (TTY)  
www.seniorwholehealth.com

Senior Whole Health អាចមានប្រើប្រាស់ចំពោះជនដែលមានអាយុ 65 ឆ្នាំ ឬច្រើនជាងនេះ នៅលើ MassHealth Standard និងរស់នៅក្នុងខោនធី Bristol, Essex, Middlesex, Norfolk, Plymouth, Suffolk ឬ Worcester County ។

ព័ត៌មានអំពីអត្ថប្រយោជន៍ដែលផ្តល់ជូននៅក្នុងនេះ គឺជាសេចក្តីសង្ខេប តែមិនមែនជាសេចក្តីណែនាំពេញលេញអំពីអត្ថប្រយោជន៍ ដែលអាចមានប្រើប្រាស់ឡើយ។ ព័ត៌មានបន្ថែមអំពីអត្ថប្រយោជន៍ អាចមានប្រើប្រាស់ដើម្បីជួយអ្នកនៅក្នុងការធ្វើសេចក្តីសម្រេចអំពីការ រ៉ាប់រងរបស់អ្នក។ នេះគឺជាការផ្សព្វផ្សាយ ពាណិជ្ជកម្ម។ សំរាប់ព័ត៌មានបន្ថែម សូមទាក់ទងទៅកាន់ផែនការ Senior Whole Health HMO គឺជា ផែនការសុខភាពស្ម័គ្រចិត្ត ដែលមានកិច្ចសន្យាជាមួយ Medicare និង MassHealth ។ H2224\_2009\_066 3/12/09

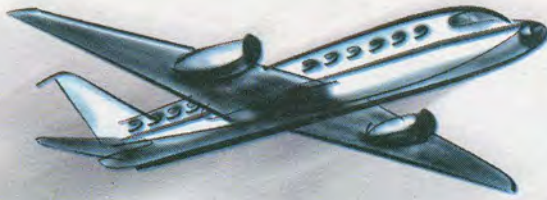


ក្រុមហ៊ុនទេសចរណ៍អន្តរជាតិ អង្គរ  
Angkor International Travel Agency



# ក្រុមហ៊ុនទេសចរណ៍អន្តរជាតិ-អង្គរ

Angkor International Travel Agency



World Wide Travel & Tour Service  
Cambodia - Vietnam - Laos - Thailand

ទទួលធ្វើរប្រាក់ទៅស្រុកខ្មែរ សេវាអន្តោប្រវេសន៍  
សេវាលិខិតឆ្លងដែន កក់សណ្ឋាគារ ឬជួលឡាន

### USA

4931 N. Old York Rd.  
Philadelphia, Pa 19141  
Tel: (215) 329-2036  
Fax: (215) 329-7176  
General Manager NARY PO  
angkortravelphilly@yahoo.com

### Cambodia Office: Victory Travel (Skin Belle)

No 57B, Eo Street 205 Toul Svay Prey 2.  
Phnom Penh, Cambodia.  
Ms. Chenda: 023-221069 \* 012-851575  
Or Mr. Sin Po: 012 429407 \* 011-541111.

SERVING SINGAPOR, EVA AIR, CHINA, ASIANA KOREAN AILINES

## Yoo's Auto Service and Collision

យូ ប៊ីវីសេវាវាចយន្ត  
និងវាចយន្តគ្រោះថ្នាក់ប៉ះទង្គិច



**FREE ESTIMATES**

យើងអាចជួសជុលវាចយន្តដ៏មានតម្លៃរបស់លោកអ្នក  
ឱ្យបានប្រសើររំលឹក ដើម្បីសុវត្ថិភាពលោកអ្នក  
មិនឱ្យខុសចិត្តឡើយ ។

### ពេទ្យាប្រឹក្សាស៊ីន

Check Engine Light Diagnostic  
Electronic Wheel Alignment  
Certified Enhanced Emission  
Inspection & Repairs  
Muffler & More

### ពេទ្យាជួសជុលតួរថយន្ត

Expert Body Work  
Fender & Paint Work  
Frame Straightening  
Insurance Specialists



189 W. Duncannon Ave. Phila., PA 19120

ទូរស័ព្ទរក SAM 215-457-7777 ឬ  
215-457-7779, Fax-215-457-7475

# Pho Hoa Saigon

7 days A Week  
9am-9pm

Vietnamese Restaurant

ជាហាងដែលធ្វើ ហើ ឆ្ងាញ់ជាងគេនៅហ្វីឡាដេលហ្វី  
ចុងភៅដែលពូកែធ្វើ ហើ និងម្ហូបផ្សេងៗទៀត  
ត្រូវមាត់ភ្ញៀវគ្រប់ៗរូប ឥឡូវនេះមកធ្វើម្ហូបនៅហាងយើងខ្ញុំ  
ហើយធានាថា ម្ហូបអាហារហាង **Pho Hoa Saigon**  
និងបំរើលោកអ្នកបានយ៉ាងពេញចិត្តគ្រប់ពេលវេលា



B.Y.O.B.



320 W. Oregon Avenue, Suite 1. Philadelphia, PA 19147

Tel: (215) 389-1002 (Inside Oregon Market)



# វិធីបន្ថយនិងលំហែកាយនិងចិត្ត និងក្រេបជញ្ជក់រស់ជាតិជីវិត

## Method how to relax mind and body in order to enjoy life.



### តពិលេខមុន

(3) តឡូវចូរទំលាក់សតិចុះពីខួរក្បាលមកដងខ្នងវិញ តើអ្នកពិសោធន៍ឃើញអ្វីខ្លះ? អ្នកអាចពិសោធន៍វេទនាធានាឆ្ងល់រូបកាយទាំងមូល

### Body sensations

ដូចជា ដំណើរការត្រាក់របស់បេះដូង របស់ជិបថរ ញ័រសាច់ការចុកចាប់ត្រង់នេះបន្តិចត្រង់នោះបន្តិច ស្លឹក ក្តៅត្រជាក់ រងារ ញ័រទ្រូង ស្រយប់ ធន់ត្រឡប់ គ្រាលខ្លួនសើកប្រហោងពោះចុង ដង្ហើមធ្ងន់តឹង រយង់ដៃ ភាពញ័រញ័រ ព្រិលភ្នែក រយស្មា ទង់ត្របកភ្នែក ឡើងស្ទើរកូរពោះ ។ល។ មានវេទនាជាច្រើនយ៉ាងទៀតដែលកំពុងផ្ទុះឡើងក្នុងរូបកាយយើង ហើយយើងជាម្ចាស់ខ្លួនរកពាក្យដាក់ពុំបានផង ។

ពិសោធន៍ដូចខ្ញុំរៀបរាប់ក្នុងចំណុច (1) តាមរយៈវិញ្ញាណទាំង៥ (2) តាមរយៈខួរក្បាល និង (3) តាមរយៈពិសោធន៍វេទនាទាំងឡាយឆ្ងល់រូបកាយ នាពេលនេះ ម៉ោងនេះ នាទីនេះ វិនាទីនេះ គេហៅថា ពិសោធន៍វេទនាពហុញ្ញាណពីខណៈមួយទៅខណៈមួយ Multi sensual sensation experiences moment by moment ។ ពិសោធន៍ប្រៀបនេះមានពិតឆ្ងល់រូបយើង

ម្នាក់ៗ នាខណៈនេះតែម្តង ថ្វីត្បិតតែពិសោធន៍ទាំងនោះខុសៗគ្នា ហើយប្រែប្រួលជាទីក្រីក្រដោយចុះ។ មនុស្សច្រើន មាននិន្នាការរំលងពុំនឹកភ្នឹកគិតគូរដល់រាល់ហេតុការណ៍ដ៏សាមញ្ញតែមានតម្លៃអស្ចារ្យ ។

### ចំណុចកំសំគាល់ :

(k) បើអ្នកកំពុងអានឯកសារនេះអ្នកតម្រង់សតិ-មករកខ្លឹមសារវាអ្នកពុំអាចមានពិសោធន៍វេទនាពហុញ្ញាណដ៏ទៃទៀតឡើយ ។ មានន័យថា អ្នកពុំអាចមានពិសោធន៍វេទនាពហុញ្ញាណដ៏ទៃទៀតបាន បើអ្នកពុំបង្វែរសតិដឹងទៅកាន់ទីនោះទេ ។ បើកំពុងស្តង់ដងអត្ថបទនេះ អ្នកពុំអាចព្យួរសតិយ៉ាងនាមាត់បង្អួចឡើយ តែបើអ្នកឈប់អានមួយភ្លែតហើយបង្វែរសតិដឹងទៅលើបាតភូតជុំវិញនោះ អ្នកនឹងទទួលបានពិសោធន៍សព្វយ៉ាងភ្លាមៗដូចជា ព្យួរចាប់យប់ ខ្យល់បក់ស្លឹកឈើ រថយន្តបើកខាងក្រៅផ្ទះសម្លេងនាឡិការបោលតុកតាក់ៗៗ ពូជដំណើរបេះដូងក្នុងខ្នងខ្លួន ។ល។ ចំណុចដូចពោលមកនេះយើងជាមនុស្សមានសិទ្ធិ និងសមត្ថភាពអាចបិត ឬបើកពិសោធន៍វេទនាពហុញ្ញាណទាំងនោះបាន ។ ប៉ុន្តែក្នុងសភាពជាក់ស្តែងយើងច្រើនទំលាប់បិតជិតឈឹងជាហេតុបណ្តាលឱ្យយើងរស់នៅក្នុងរង្វង់ជីវិតតូចតាចតាចពេញទៅដោយទុក្ខសោករាប់រយពាន់ម៉ឺនសែនជំពូក ។ តើទំលាប់បិតជិតឈឹងរបៀបណានោះ ខ្ញុំនឹងជំរាបជូនក្នុងជំពូកក្រោយៗទៀត ។

(x) ពិសោធន៍វេទនាពហុញ្ញាណមានពីរយ៉ាង :

(1) ពិសោធន៍វេទនាពហុញ្ញាណដោយពុំផ្ទាល់ indirect multi sensual sensation experiences (2) ពិសោធន៍វេទនាពហុញ្ញាណដោយផ្ទាល់ Direct multi sensual sensation experiences ។

A ពិសោធន៍វេទនាពហុញ្ញាណដោយពុំផ្ទាល់ indirect multi sensual sensation experiences :


កុមារតូចអាយុកន្លះឆ្នាំឬមួយឆ្នាំ គេមានខួរក្បាលសស្តាតផ្ទុះផង ដោយពុំទាន់ថតចម្លងអ្វីចូលឡើយ ។ ក្មេងតូចនេះពិសោធន៍វេទនាពហុញ្ញាណដោយផ្ទាល់ ពីព្រោះខួរក្បាលគេទៅទំនេរសស្តាត ។ ខួរក្បាលក្មេងតូចគ្មានពាក្យពេជ្ជ គ្មានសញ្ញាណ គ្មានរូបភាពអ្វីឡើយ ផ្ទៃចិត្តរបស់វាស្ងួតផងណាស់ វាពុំស្គាល់ថា ខ្លួនវាជានណាផង វាពុំចេះកូតករប្រមាទបំណងអាក្រក់ណាមួយឡើយ ។ បើវាឃើញភ្លើងគឺឃើញភ្លើងប៉ុណ្ណោះ វាគ្មានពាក្យសំគាល់ វាពុំយល់ន័យក្តៅ ត្រជាក់ គ្មានគំនិត គ្មានទស្សនាទានអ្វីឡើយ (no conceptions) ។

លុះដល់ក្មេងតូចនេះចម្រើនវ័យចំឡើង គ្រួសារ សាលា សង្គមទាំងមូលបានបញ្ចូលយុទ្ធសាស្ត្រ សញ្ញាណ ពាក្យពេទ័រ ទស្សនាទាន រឿងរ៉ាវនានា អារ្យធម៌ វប្បធម៌ ទៅក្នុងខួរក្បាលវា នាំឱ្យកើតឡើងនូវបុគ្គលិកមនុស្ស Personality ទំលាប់ផ្សេងៗ និន្នាការផ្សេងៗ ទស្សនៈផ្សេងៗ ជំនឿផ្សេងៗ ទៅតាមមជ្ឈដ្ឋានវាស់នៅ។ ឧទាហរណ៍ មនុស្សប៊ីនាកំណរនៅពីមុខភ្នំមួយប្រកបដោយព្រៃប្រឹក្សាបែបគេស្រងាត់ ។ ជនទី១ជាពោធិ៍ជូក

គាត់គិតឃើញថា ភ្នំនេះគួរយកជាកន្លែងសំរាប់អ្នកទេសចរមកកំសាន្តជាទីមនោរម្យក្រៃលែង ហើយវានឹងបង្កើតចំណូល និងការងារដ៏ច្រើនសំរើបើម ។ ជនទីពីរជាមេចោរគេនិយាយថា ភ្នំប្រកបដោយព្រៃស្រោងបែបនេះ គួរជាទីជំរកសំរាប់លាក់បំពុលទ្រព្យសម្បត្តិ និងរក្សាសុវត្ថិភាពដល់ពួកចោរទៀតផង ។ ចំណែកជនទីបីជាលោកអាចារដ៏ល្បីឈ្មោះគាត់គិតថា ភ្នំនេះសមជាកន្លែងទីសំរាប់សាត់សំរាប់ស្ទឹងស្នាត តាំងសមាធិមនុស្សនានាអាចនឹងរកឃើញផ្លូវរូបចម្រើនសំរាប់ជីវិត ។ ទស្សនៈជនទាំងបីនាក់នេះ ខុសគ្នាអាស្រ័យដោយ គេរស់នៅទីមជ្ឈដ្ឋានប្រវត្តិផ្សេង ទីដ្ឋានផ្សេង មេម៉ីការចងចាំកត់ត្រាផ្សេងគ្នា លក្ខខណ្ឌផ្សេង Condition phenomenon ។ ការពិសោធន៍វេទនាពហុញ្ញាណ ដែលអាស្រ័យដោយមេម៉ីជាកត្តាកំណត់ដោយការចងចាំដោយការគិតពិចារណា ដោយប្រើខួរក្បាល ដូចពោលខាងលើនេះ ឈ្មោះហៅថា ពិសោធន៍វេទនាពហុញ្ញាណដោយពុំផ្ទាល់ ។ ឧទាហរណ៍តូចមួយដូចជាអ្នកឃើញផ្កាក្នុងមួយមួយទងភ្លាមនោះខួរក្បាលអ្នក និងមេម៉ីវិដែលអាត់ទុកជាយូរលង់មកហើយបានខ្លាក់មកក្រៅធ្វើឱ្យស្រមៃឃើញរឿងភាពយន្តក្នុងនោះ ឬរសម្នាក់កំពុងហុតផ្កាក្នុងមួយមួយទងដល់សង្សារអ្នកទទួលអារម្មណ៍ផ្អែមល្អែមនៃស្នេហារបស់វិសុទ្ធប្រហែលពេលនេះអ្នកភ្លេចគិតដល់ផ្កាក្នុងមួយមួយទងចំពោះមុខនេះទៀតផង ។ **តទៅលេខក្រោយ**

## ក្រុមហ៊ុនធានារ៉ាប់រងដែលបានបម្រើសង្គម២២ឆ្នាំហើយ

### CONWAY INSURANCE




For over 23 years, Conway Insurance Agency has been your community's one-stop provider of quality insurance services in New England. We are a full-service agency offering:

- Personal Insurance**
  - Autos
  - Homes
  - Apartments
  - Jewelry
  - Fine arts
  - Collectibles
- Business Insurance**
  - Property
  - Liability
  - Professional Liability
  - Worker's compensation
  - Bonds
  - Auto, Garage keepers.
  - Disability and life insurance (individual and group products)
  - Other specialty programs

**ក្រុមហ៊ុនធានារ៉ាប់រង ផ្ទះ រថយន្ត មុខរបរ និងសុខភាព**

**យើងនិយាយភាសាខ្មែរ**



P.O. Box 1744  
77 E. Merrimack Street  
Lowell, MA 01853  
Tel: 978-454-5054  
Fax: 978-453-2480

[www.ConwayInsurance.com](http://www.ConwayInsurance.com)

សូមសួររក Philip Muth, Philip@ConwayInsurance.com

## East Coast Center

### for Plastic & Laser Surgery

Mai Ngoc Tran, M.S., Skin Care Specialist  
Joseph A. Russo, M.D. F.A.C.S  
Plastic & Reconstructive Surgeon  
[www.eastcoastsurgery.com](http://www.eastcoastsurgery.com)

|                                                                                                             |                                                                                                         |                                                                                                      |                                                                                                            |
|-------------------------------------------------------------------------------------------------------------|---------------------------------------------------------------------------------------------------------|------------------------------------------------------------------------------------------------------|------------------------------------------------------------------------------------------------------------|
| <br>Skin Care Products | <br>Tummy Tuck     | <br>Breast Lift | <br>Beast Enlargement |
| <br>Nose Surgery       | <br>Eyelid Surgery | <br>Face Lift   | <br>Dermabrasion      |

**ហាងតែសម្បុរយើងខ្ញុំមានតែសម្បុរ បុរស-ស្ត្រី ដែលមានអាការៈដូចជា: ខ្លាញ់ក្បាលពោះ ពង្រីកស្បូនស្បែក កែខ្នងច្រមុះ កែត្របកភ្នែក កែមុខស្រស់ស្អាត...។ល។ និង។ល។ និងមានលក់ឧបករណ៍តែសម្បុរផ្សេងៗជាច្រើនទៀត**

**381 West Broadway South Boston, MA 02127**  
**(617) 464 - 0001**

# ប្រវត្តិរណសិរ្សជាតិដោះប្រជាពលរដ្ឋខ្មែរ រ.ជ.រ.ប.ខ លោកតា ស៊ិន សាន



ដោយ : ម៉ម យ៉ិន  
(តពីលេខមុខ)

ទើបកងទ័ពយួនក្រហម បានរិះរកវិធីកំចាត់ចោល ចលនាព្រលឹងខ្មែរនេះឱ្យ រលំរលាយទៅវិញ។

កងទ័ពយួនក្រហមបានយកវិធីដ៏ល្អពិសេស មួយមកអនុវត្តក្នុងការកំចាត់កំចាយ គឺយួនបាន បង្កើតចលនាមួយមានឈ្មោះថា ព្រលឹងខ្មែរដូច គ្នា មានការប្រជុំនិយាយពន្យល់ណែនាំប្រជាពល រដ្ឋខ្មែរដូចគ្នា ។ បន្ទាប់មកយួនបញ្ជូនក្រុមនេះឱ្យ ចូលកមករួមប្រជុំជាមួយ ចលនាព្រលឹងខ្មែរពិត ប្រាកដនេះទៀត បណ្តាលឱ្យមេដឹកនាំចលនាព្រលឹង ខ្មែរពុំបានចាប់អារម្មណ៍នឹកស្មានថា ជាចលនារបស់ ខ្លួនមានការរីកលូតលាស់កាន់តែខ្លាំងឡើង ហើយ ក៏ចេះតែធ្វើតាមក ។

ស្រាប់តែថ្ងៃ១ឃើញកងទ័ពយួននាំគ្នាដើររក ចាប់សកម្មជនមួយម្តងៗយកទៅដាក់គុក។ ពេល នោះហើយ ទើបមានសកម្មជនខ្លះចាប់ផ្តើមដឹង ថា ការសម្ងាត់របស់ខ្លួន ត្រូវកងទ័ពយួនការណ៍ដឹង ច្បាស់អស់ហើយ ក៏ចាប់ផ្តើមនាំគ្នាត់ចេញខ្លួនពួន អាត្មាភ័យភ័យស្លន់ស្លោ រហូតដល់មេដឹកនាំចលនា សំខាន់ៗខ្លះ ត្រូវតែរត់ចេញចោលចលនាដែរ មានជាអាទិ៍លោកបណ្ឌិត ហ៊ុនគុនថុន ជាអតីត

ប្រធានធនាគារជាតិកម្ពុជា លោកតាន់ គឹមថៃ និងសកម្មជនមួយចំនួនទៀតបានធ្វើដំណើរទៅ កាន់ព្រំប្រទេសដែនខ្មែរ-សៀម ដើម្បីទៅរួមរស់ ជាមួយរណសិរ្សដោះប្រជាពលរដ្ឋខ្មែរ ដែលកំពុង ធ្វើសកម្មភាពប្រយុទ្ធជាមួយសកម្មបំផុត ទៅលើកង ទ័ពយួនក្រហម និងក្រុមមេដឹកនាំដែលកងទ័ព យួនបានបន្តបង្ខំនៅថ្ងៃទី៧ ខែមករា ឆ្នាំ១៩៧៥ នោះ ។

កងទ័ពយួនក្រហមនៅតែធ្វើសកម្មភាពកំចាត់ កំចាយចាប់ដាក់គុកសកម្មជនស្នេហាជាតិពិតប្រាកដ ដូច្នេះតើមិនមែនបង្ហាញឱ្យឃើញនិងដឹងថា កងទ័ព យួនក្រហម គឺជាអ្នកចូលមកលុកលុយវាយប្រហារ ដើម្បីយកប្រទេស និងជនជាតិខ្មែរឱ្យទៅនៅ ក្រោមការត្រួតត្រាគ្រប់គ្រងរបស់យួនក្រហម ទេ ឬអី? ហើយជាការបំបិទសិទ្ធិសេរីភាពជន ជាតិខ្មែរទេឬអី?

នេះហើយ ជានយោបាយដ៏ល្អប្រសើររបស់ មេដឹកនាំប្រទេសខ្មែរ ក្រោយឆ្នាំ១៩៥៣ ដែល បានធ្វើឱ្យឯករាជ្យភាពខ្មែរ នៅក្នុងគ្រប់វិស័យ គឺ វិស័យសេដ្ឋកិច្ច វិស័យបូរណភាព និងអធិការ ភាពទឹកដី វិស័យនយោបាយ វិស័យខ្មែរពេញច្បាប់ ដោយងាយស្រួលទៀត ហើយ និងមានការរីកចម្រើន លូតលាស់ល្អប្រសើរដទៃទៀតជាច្រើនដែលសុទ្ធសឹង ពោរពេញទៅដោយការឈានទៅដល់សេចក្តីវិនាស

មហន្តរាយដល់ផលប្រយោជន៍របស់ប្រទេសនិងជន ជាតិខ្មែរពិតៗ រហូតបណ្តាលឱ្យប្រទេស និងជនជាតិ ខ្មែរ និងត្រូវបាត់បង់បន្តិចម្តងៗទៅអនាគតមានន័យ ថា ប្រទេស និងជនខ្មែរត្រូវតែធ្លាក់ទៅក្នុងអំណាច ត្រួតត្រាគ្រប់គ្រងដឹកនាំរបស់ប្រទេសយួននេះពិតប្រាកដ ណាស់ ចៀសពុំរួចឡើយ ។ ពីព្រោះតាំងពីថ្ងៃទី៧ ខែមករា ឆ្នាំ១៩៧៥មក ប្រទេសយួនវៀតណាម សង្គមនិយមបានទទួលជោគជ័យក្នុងផែនការវៀតណាម រូបនីយកម្មគ្រប់គ្រងប្រទេស និងជនជាតិខ្មែរនេះ ជាស្ថាពរសព្វគ្រប់អស់ទៅហើយ ។ រួចហើយប្រទេស យួនបានបញ្ជូនមន្ត្រីក្របខ័ណ្ឌថ្នាក់ដឹកនាំគ្រប់គ្រង



ស្ថាប័នទាំងរដ្ឋបាល នៅមានតលេខក្រោយ

## សម្រាប់ទំនើប សាខាបក្ស សម រង្ស៊ី និងសាខា...

ពីរក៏ធ្លាប់បានចងសម្ព័ន្ធភាពជាមួយគ្នាម្តងរួច មកហើយ ប៉ុន្តែចំណងនៃសម្ព័ន្ធភាពនោះត្រូវបានកើត ឡើងតែមួយដងម្តងម្តងប៉ុណ្ណោះ ក៏រលត់រលាយដ៏ ឆាប់រហ័សបំផុត ។

បន្ទាប់ពីនោះមកបក្សប្រឆាំងទាំងពីរតែងតែវាយ ប្រហារដោយការឆ្លើយឆ្លង តាមពាក្យសម្តីដាក់គ្នាជា ហូរហែរ ។ បក្សប្រឆាំងទាំងពីរតែងតែបង្ហាញនូវ ភាពត្រឹមត្រូវ និងស្មោះត្រង់របស់គេរៀងរៀង ។ ជានិច្ច ជាកាល បក្ស សម រង្ស៊ី តែងតែវាយប្រហារទៅលើ បក្សសិទ្ធិមនុស្សថា ជាអាយ៉ងរបស់បក្សកាន់អំណាច ។ រីឯបក្សសិទ្ធិមនុស្សក៏ធ្លាប់បានវាយប្រហារ និងរិះគន់

ចំរុះចំពោះ លោក សម រង្ស៊ី ប្រធានបក្ស សម រង្ស៊ី ថា គ្មានចេតនា និងគ្មានឆន្ទៈក្នុងការរួបរួម ដើម្បីបំរើដល់ សិទ្ធិប្រជាធិបតេយ្យដ៏ពិតប្រាកដមួយ ។

ទោះជាយ៉ាងណាក៏ដោយក្រោយពីភ្ញៀវមេមេ មិនស្រឡះ ហើយចំពោះដំណឹងនៃការរួបរួមគ្នាឡើង វិញរវាងបក្សប្រឆាំងទាំងពីរនេះ បានញៀនឱ្យមានសាទរ និងគាំទ្រយ៉ាងខ្លាំងពីសំណាក់ប្រជាពលរដ្ឋខ្មែរដែល ស្នេហាលទ្ធិប្រជាធិបតេយ្យទាំងក្នុង និងក្រៅប្រទេស ប៉ុន្តែគេនៅពុំទាន់ដឹងថា តើយន្តការនៃការរួបរួមគ្នា នោះ អាចនឹងទទួលបានជោគជ័យ ឬបរាជ័យយ៉ាងណា នៅឡើងទេ ។

**ANGKOR AUTO SERVICE, INC.**  
ហាងជួសជុលរថយន្ត “អង្គរ”

**Free Estimate**  
Auto Body and Maintenance

**BODY WORKS**  
Auto glass and windshields  
Auto Frame Straightening and Painting

មានបទពិសោធន៍២០ឆ្នាំ ជាជាងរថយន្តមាន សញ្ញាបត្រវាយតម្លៃការងារដោយឥតយកថ្លៃ ហើយយើងជួយសន្សំប្រាក់តម្លៃបន្ថយរបស់ អ៊ិនស៊ុរបានផង យើងផ្តល់សេវាគ្រប់យ៉ាង :

**ENGINE AND TRANSMISSION SERVICES**  
State Inspection  
Check Engine Light Diagnostic  
Timing Belt Services  
Complete Tune Up:  
-Brake -Muffler -Struts  
-Water Pump -A/C  
-Bearing Services

From the moment you get into car accident, we will take care of you from towing to calling your insurance, and to get a rental car for you. With Angkor Auto, you can be worried free.

4835 N. 16<sup>th</sup> Street. Philadelphia, PA 19141  
Tel : (215) 455-7810 / Ricky : (215) 485-1425

**ហាងរថយន្តជួសជុលរថយន្ត**  
បើចង់ឱ្យរថយន្តលោកអ្នកកាន់បានល្អ សូមអញ្ជើញ

**Rathe's Auto Service**

State and Emission Inspection General Repairs and Maintenance

MON-SAT, 8:30AM-5:30PM  
SUN. EMERGENCY ONLY

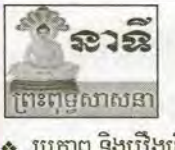
2153292418 - ទាំងថ្ងៃចុងសប្តាហ៍ទូរស័ព្ទ 2154316376  
3105 N 2ND ST PHILA PA 19129

- ជាងមានបទពិសោធន៍ជាយូរឆ្នាំ - ជួសជុលរថយន្តគ្រប់ប្រភេទ
- មានជួរច្របេង ជួរហ្វ្រាំង ជួរកង់ និងករណីជាច្រើនទៀត ។
- មានត្រួតពិនិត្យគ្រឿងម៉ាស៊ីន DIAGNOSTICS ដោយឥតគិតថ្លៃ
- មានចុះថ្លៃពិសេស ចាប់ពីខែកុម្ភៈ ២០០៨ ទៅ : - ជួរច្របេងកំរិត ៥ ក្នាត \$22
- INSPECTIONS រថយន្តឆ្នាំ 96 up \$49.99+ តាក់ - មានជួសជុលពិសេស សំរាប់ជួរច្របេងចុះថ្លៃពាក់កណ្តាល នៅពេលយកមកជួសជុលអស់តម្លៃ \$150.
- តម្លៃជួសជុលទូទៅ សមរម្យ ដោយទាបជាងហាងជួសជុលផ្សេងៗទៀត ។
- ប្តេជ្ញាចិត្តធ្វើជួសដោយហ្មត់ចត់ គុណភាពខ្ពស់ មិនឱ្យខុសបំណងលោកអ្នកឡើយ។
- ពិសេស ជួយទៅពិនិត្យជំលកនៃឯកសាររថយន្តណាដែលខូច STARTER ឬ ផ្ទុកអាគុយអស់ភ្លើងដោយឥតគិតថ្លៃ ។ សូមអរគុណ !

5105 N.2ND ST., PHILADELPHIA, PA 19120. TEL : (215) 329-2418  
Fax : (215) 329-2419. Rath CELL : (215) 431-6376

# ទានី

# ពីរដ្ឋបាលកុលសម្ព័ន្ធមកដ្ឋាភិបាលសម័យ



# ពុទ្ធប្បវត្តិអមដោយរូបភាព

- ប្រែសម្រួលដោយ : តិច វិមល**
- តទៅលេខក្រោយ**
- .អនុរដ្ឋមន្ត្រី : តាន់ ស៊ិនតូ (ហ)
  - .រដ្ឋមន្ត្រីយុត្តិធម៌ : ចែម ស្ទួន (ប)
  - .អនុរដ្ឋមន្ត្រី : អ្នកស្រីសម កន្ទិន្ទា (ហ)
  - .រដ្ឋមន្ត្រីវប្បធម៌ និងវិចិត្រសិល្បៈ :  
    សុត ណារ៉ាង (ភ្ជាប់ខ្លួននឹងប)
  - .អនុរដ្ឋមន្ត្រី : មីសែល ត្រាណេ (ហ)
  - .រដ្ឋមន្ត្រីការងារ និងសង្គមកិច្ច : ស៊ិយ សែម (ប)
  - .អនុរដ្ឋមន្ត្រី : កាន់ ម៉ីន (ហ)
  - .រដ្ឋមន្ត្រីសាធារណការ : អ៊ឹង គាត (ហ)
  - .អនុរដ្ឋមន្ត្រី : ត្រាំ អ៊ីវតិក (ប)
  - .រដ្ឋមន្ត្រីសុខាភិបាល : ហុង ស៊ិនហិត (ហ)
  - .អនុរដ្ឋមន្ត្រី : ណា ទាំង (ប)
  - .រដ្ឋមន្ត្រីអតីតយុទ្ធជន : ព្រហ្ម នាគរាជ (ម)
  - .អនុរដ្ឋមន្ត្រី : ឆាយ ថន (ប)
  - .រដ្ឋមន្ត្រីអប់រំជាតិ : ម៉ុម ជិមហ៊ុយ (ប)
  - .អនុរដ្ឋមន្ត្រី : គុន តិចតេង (ហ)
  - .រដ្ឋមន្ត្រីអភិវឌ្ឍន៍ជនបទ : ថាច់ វេន (ព)
  - .អនុរដ្ឋមន្ត្រី : ណា សុង (ប)
- ឯកកញ្ចប់ ១៩៩៣ :** អ៊ុនតាក់ផ្ទើមបើកប្រាក់បៀវត្សវិទ្យាសាស្ត្រ និងយោធានៃរាជរដ្ឋាភិបាល - ដែលជាប្រាក់ខែ ខែកក្កដា-សីហា និងកញ្ចប់ ។ នៅក្នុងសិក្ខាសាលាមួយលោករដ្ឋមន្ត្រីនៃក្រសួងហិរញ្ញវត្ថុ សម រង្ស៊ី

បានធ្វើសេចក្តីថ្លែងការណ៍ថា "អំពើពុករលួយមិនអាចដើរទៅមុខបានជាមួយនឹងការប្រកួតប្រជែងខាងសេដ្ឋកិច្ចសេរី និងប្រក្រតីទេ" ។

**ឯកកញ្ចប់ ១៩៩៣ :** អ៊ុនតាក់ទទួលស្គាល់ថា ក្រុមខ្មែរក្រហមធ្វើការកំទេច ស្ថាន ផ្លូវ ផ្តល់ និងផ្លូវដែកក្នុងល្បឿន២ថ្ងៃម្តង ។

**១សីហា ១៩៩៣ :** កែប្រែចំណុចក្នុងគ្រួសារ CTI ខេត្តព្រះវិហារក្រុមខ្មែរក្រហមចេញវាយប្រហារពីដៃនដីថៃ យោធាអ៊ុនតាក់ ២១នាក់ ត្រូវបានចាប់ខ្លួន ចំនួន ១១ម៉ោងនៅលើទឹកដីថៃ -នាយទាហានថៃប្រចាំការនៅទីនោះមានការស្និទ្ធស្នាលជាមួយក្រុមខ្មែរក្រហម

**៨សីហា :** យោធារដ្ឋាភិបាលបានបើកការប្រយុទ្ធនឹងមួយទៅលើតំបន់ដែលខ្មែរក្រហមពង្រឹងការកាន់កាប់របស់ខ្លួននៅតំបន់-ព្រះវិហារ-សៀមរាប-បន្ទាយមានជ័យ ។ គឺការបញ្ចូលកម្លាំងទ័ពបរិមូលមានទ័ពបក្សប្រជាជន -បក្សហ៊្វុនស៊ិនប៉ិច និងបក្សលោក ស៊ីសសាន ហើយក្នុងរយៈពេលប្រមាណបីសប្តាហ៍បានទទួលជោគជ័យយ៉ាងគួរឱ្យកតសម្គាល់ -យោធាខ្មែរក្រហមបានត្រូវឱ្យត្រឡប់មកតំបន់ដើមរបស់ខ្លួនដែលកាន់កាប់មុខឆ្នាំ១៩៩៣ -រដ្ឋាភិបាលក្តីពេញលេញបានកាន់កាប់ប្រទេសខ្មែរ-ថៃស្ទើរតែទាំងអស់ ហើយប្រកាសថា "សៀមបានដឹកទ័ពខ្មែរក្រហមពីចំណុចព្រំដែន១ទៅចំណុច១ទៀត" ។ **តទៅលេខក្រោយ**

- ◆ រូបភាព និងរឿងដើមជាភាសាថៃ ដោយ គុណបាយុតា
- ◆ បកប្រែជាភាសាអង់គ្លេស ដោយ ហ្សឺត .អេ.លី
- ◆ ជាតំណដោយ យ៉ាន់ ហ្វាឡី
- ◆ បកប្រែជាភាសាខ្មែរដោយភិក្ខុ គង់ អាំ

◆ Original Iluustration and Naration in Thai by Gunapayuta.

◆ Translation into English by A Lu.

◆ Coloring by Yann Fang Lee

◆ Translation into Khmer by Bhikkhu Kong Am.

**២១០-បន្តិចក្រោយមក** អានន្តក្រាបបង្គំទូលព្រះដ៏មានព្រះភាគថា: បពិត្រព្រះអង្គដ៏ចម្រើន ! សូមទ្រង់កុំទាន់ចូលនិព្វានក្នុងកន្លែងដ៏តូចមិនសមរម្យឆ្ងាយពីផ្លូវដូច្នោះអី ។ សូមព្រះអង្គទ្រង់ជ្រើសរើសយកទីក្រុងធំណាមួយក្នុងចំណោមទីក្រុងទាំងឡាយដូចជា ក្រុងរាជត្រីសោរវត្តិ, ឬក៏ទីក្រុងណាមួយផ្សេងទៀត ហើយស៊ីមទ្រង់យាងចូលនិព្វានក្នុងទីនោះ ។ នៅក្នុងទីកន្លែងទាំងឡាយនោះសម្បូរដោយអ្នកមានអំណាចបុណ្យសិក្ខា និងទ្រព្យសម្បត្តិដែលសុទ្ធតែជាសាវ័ករបស់ព្រះអង្គ. ពួកគេនឹងទទួលខុសត្រូវលើការទាត់ចែងព្រះសពរបស់ព្រះអង្គ ។

**២១១-ព្រះពុទ្ធអង្គ** ជាម្ចាស់ទ្រង់ត្រាស់ទៅកាន់អានន្តថា "ទេ! មិនបានទេអានន្ត. ចូរអ្នកកុំនិយាយបែបនេះ! អ្នកមិនគួរយល់ថា ទីនេះជាកន្លែងតូចមិនសំខាន់មិនល្អដូច្នោះឡើយ ។ កាលពីយូរលង់កន្លងទៅហើយទីនេះជាទីក្រុងដ៏រុងរឿងមួយ. ជារាជធានីមួយនៃស្ថេចក្រព័ត្រាធិរាជ ។ ម្ចាស់អានន្ត! ចូរអ្នកទៅកាន់គរកុសិនារាម្យាមួយដំណឹងនេះដល់ព្រះរាជា និងប្រាប់ដល់ប្រជាជនទាំងឡាយក្នុងយប់នេះតែម្តងថា នៅវេលាជិតភ្លឺនៃយប់នេះគាត់នឹងចូលនិព្វាននៅក្នុងព្រៃនេះ ហើយប្រសិនបើជនទាំងឡាយនោះចង់ឃើញឃើញតាមស្មើគ្នាមកមើលតាមគ្រាមេលនោះចុះ" ។ អានន្តក៏និមន្តទៅកាន់គរកុសិនារាម្យាមួយនឹងភិក្ខុទាំងឡាយ ហើយក៏បានថ្វាយដំណឹងនេះដល់ព្រះបាទមល្លៈ និងប្រាប់ដល់ប្រជាជនស្រុករបស់ព្រះរាជាតាមព្រះបន្ទូលនៃព្រះពុទ្ធបរមគ្រូ ។

**210-Later,** Ananda said to the Buddha: 'Buddha Please do not enter Nirvana in such improper, out-of the way, small place. Please select one of the large cities such as Rajagrha, Sravasti, Vaisali, or some other city and enter Nirvana there. In those place there are many rich and powerful persons who are your disciples they will bear the responsibility for arrangement of your holy remains.'

**211-The Buddha** said to Annada: 'No! Ananda, Dont-s say that! You should not think of this place as a small and insignificant and unimportant place. Long ago this was a prosperous metropolis, a capital city, the residence of a Cakravarty King




Ananda! Go to Kusinagara and tell king and the people that tonight, during the last watch of the night, the Buddha will enter Nirvana in this forest, and if they wish to, they should come. Ananda went to Kusinagara with several bhiksus and told king Malla and his people what the Buddha had said.

# ជោគជតាសំរាប់ 12 ប្រចាំឆ្នាំហង

| ឆ្នាំ | រាល់ការបំពេញការងាររបស់លោកអ្នក                                                                                                                                                                                                                                                                              | អរិយធម៌ | អរិយធម៌                                                                                                                                                                                                                                                                                                    | អរិយធម៌ | អរិយធម៌                                                                                                                                                                                                                                                                                                    |  |                                                                                                                                                                                                                                                                                                                                                      |
|-------|------------------------------------------------------------------------------------------------------------------------------------------------------------------------------------------------------------------------------------------------------------------------------------------------------------|---------|------------------------------------------------------------------------------------------------------------------------------------------------------------------------------------------------------------------------------------------------------------------------------------------------------------|---------|------------------------------------------------------------------------------------------------------------------------------------------------------------------------------------------------------------------------------------------------------------------------------------------------------------|--|------------------------------------------------------------------------------------------------------------------------------------------------------------------------------------------------------------------------------------------------------------------------------------------------------------------------------------------------------|
|       | រាល់ការបំពេញការងាររបស់លោកអ្នក ក្នុងរយៈពេលនេះ សុទ្ធតែផ្តល់នូវអត្ថប្រយោជន៍គួរឱ្យជាទីពេញចិត្តទាំងអស់គ្មានអ្វីមករាំងស្ទះឡើយ ហើយជាងនេះទៀតនោះគម្រោងការដែលបានត្រៀមទុកជាយូរមកហើយក៏នឹងបានសម្រេចផងដែរ ។ បើជាអាជីវករកសិកម្មមានការរីកចម្រើនលូតលាស់ទៅមុខជាដាច់ខាត ។ រីឯបញ្ហាស្នេហាស្នេហា និងនិរន្តរភាពគ្នាបើនៅឆ្ងាយ ។   |         | រាល់ការបំពេញការងាររបស់លោកអ្នកមានសេចក្តីសុខក្នុងជីវិត និងការងារ ព្រោះវិបត្តិ និងភាពស្មុគស្មាញដែលមានក្នុងមកក៏បានចូរស្រាលឡើងវិញមួយកម្រិតផងដែរ ។ បើជាអ្នកប្រកបមុខរបររកស៊ីវិញ ព្រោះបើជាចេញទៅជួញដូរនៅទីណាក៏ គួរចៀសវាងការដាក់ទុនថ្មី ព្រោះអាចនាំឱ្យខាតបង់ ។ រីឯបញ្ហាស្នេហាស្នេហាច្រើនប្រទេសទៀត ។                  |         | រាល់ការបំពេញការងារទាំងឡាយលោកអ្នកមិនមានបញ្ហាអ្វីចោទនោះទេ ប៉ុន្តែក្នុងនោះសូមប្រុងប្រយ័ត្នកុំយកអាសាមនុស្សសម្បូរសុទ្ធិសោះ ព្រោះនាំឱ្យកើតរឿងសៅហ្មងទៅថ្ងៃក្រោយ ។ សម្រាប់អ្នកប្រកបមុខរបររកស៊ីជួញដូរវិញ អាចសន្សំទុកបានខ្លះ ។ រីឯបញ្ហាស្នេហាចូរកុំយកភាពមានចង់ចាញ់ល្អៗប្រយ័ត្នកើតមានជម្លោះវិវាទឈានដល់ការប្រេះស្រាំ ។ |  | នៅក្នុងរយៈពេលនេះលោកអ្នកទទួលស្ថានភាពល្អជាងគេចំពោះប្រាក់សំរាប់បំពេញតួនាទី ក្រៅពីនោះ ក៏នៅទទួលបានដំណឹងល្អដែលមានប្រយោជន៍ដល់ជាតិ និងការងាររបស់លោកអ្នកតទៅអនាគតទៀតផង ។ បើជាអ្នកប្រកបមុខរបររកស៊ីវិញផលកម្រៃទទួលបានកាន់កាប់គ្រាន់បើតែហាមកុំជួញ ដូរផ្លូវឆ្ងាញ់ប្រយ័ត្នមានបញ្ហាដល់ខ្លួន ។ រីឯបញ្ហាស្នេហាស្នេហាអាចមានការរក្សាកុលគ្នាខ្លះ ប៉ុន្តែមិនច្រន់ចូរនោះទេ ។ |
|       | រាល់ការបំពេញការងារទាំងឡាយលោកអ្នកមិនមានបញ្ហាអ្វីចោទនោះទេ ប៉ុន្តែក្នុងនោះសូមប្រុងប្រយ័ត្នកុំយកអាសាមនុស្សសម្បូរសុទ្ធិសោះ ព្រោះនាំឱ្យកើតរឿងសៅហ្មងទៅថ្ងៃក្រោយ ។ សម្រាប់អ្នកប្រកបមុខរបររកស៊ីជួញដូរវិញ អាចសន្សំទុកបានខ្លះ ។ រីឯបញ្ហាស្នេហាចូរកុំយកភាពមានចង់ចាញ់ល្អៗប្រយ័ត្នកើតមានជម្លោះវិវាទឈានដល់ការប្រេះស្រាំ ។ |         | រាល់ការបំពេញការងារទាំងឡាយលោកអ្នកមិនមានបញ្ហាអ្វីចោទនោះទេ ប៉ុន្តែក្នុងនោះសូមប្រុងប្រយ័ត្នកុំយកអាសាមនុស្សសម្បូរសុទ្ធិសោះ ព្រោះនាំឱ្យកើតរឿងសៅហ្មងទៅថ្ងៃក្រោយ ។ សម្រាប់អ្នកប្រកបមុខរបររកស៊ីជួញដូរវិញ អាចសន្សំទុកបានខ្លះ ។ រីឯបញ្ហាស្នេហាចូរកុំយកភាពមានចង់ចាញ់ល្អៗប្រយ័ត្នកើតមានជម្លោះវិវាទឈានដល់ការប្រេះស្រាំ ។ |         | រាល់ការបំពេញការងារទាំងឡាយលោកអ្នកមិនមានបញ្ហាអ្វីចោទនោះទេ ប៉ុន្តែក្នុងនោះសូមប្រុងប្រយ័ត្នកុំយកអាសាមនុស្សសម្បូរសុទ្ធិសោះ ព្រោះនាំឱ្យកើតរឿងសៅហ្មងទៅថ្ងៃក្រោយ ។ សម្រាប់អ្នកប្រកបមុខរបររកស៊ីជួញដូរវិញ អាចសន្សំទុកបានខ្លះ ។ រីឯបញ្ហាស្នេហាចូរកុំយកភាពមានចង់ចាញ់ល្អៗប្រយ័ត្នកើតមានជម្លោះវិវាទឈានដល់ការប្រេះស្រាំ ។ |  |                                                                                                                                                                                                                                                                                                                                                      |
|       | រាល់ការបំពេញការងារទាំងឡាយលោកអ្នកមិនមានបញ្ហាអ្វីចោទនោះទេ ប៉ុន្តែក្នុងនោះសូមប្រុងប្រយ័ត្នកុំយកអាសាមនុស្សសម្បូរសុទ្ធិសោះ ព្រោះនាំឱ្យកើតរឿងសៅហ្មងទៅថ្ងៃក្រោយ ។ សម្រាប់អ្នកប្រកបមុខរបររកស៊ីជួញដូរវិញ អាចសន្សំទុកបានខ្លះ ។ រីឯបញ្ហាស្នេហាចូរកុំយកភាពមានចង់ចាញ់ល្អៗប្រយ័ត្នកើតមានជម្លោះវិវាទឈានដល់ការប្រេះស្រាំ ។ |         | រាល់ការបំពេញការងារទាំងឡាយលោកអ្នកមិនមានបញ្ហាអ្វីចោទនោះទេ ប៉ុន្តែក្នុងនោះសូមប្រុងប្រយ័ត្នកុំយកអាសាមនុស្សសម្បូរសុទ្ធិសោះ ព្រោះនាំឱ្យកើតរឿងសៅហ្មងទៅថ្ងៃក្រោយ ។ សម្រាប់អ្នកប្រកបមុខរបររកស៊ីជួញដូរវិញ អាចសន្សំទុកបានខ្លះ ។ រីឯបញ្ហាស្នេហាចូរកុំយកភាពមានចង់ចាញ់ល្អៗប្រយ័ត្នកើតមានជម្លោះវិវាទឈានដល់ការប្រេះស្រាំ ។ |         | រាល់ការបំពេញការងារទាំងឡាយលោកអ្នកមិនមានបញ្ហាអ្វីចោទនោះទេ ប៉ុន្តែក្នុងនោះសូមប្រុងប្រយ័ត្នកុំយកអាសាមនុស្សសម្បូរសុទ្ធិសោះ ព្រោះនាំឱ្យកើតរឿងសៅហ្មងទៅថ្ងៃក្រោយ ។ សម្រាប់អ្នកប្រកបមុខរបររកស៊ីជួញដូរវិញ អាចសន្សំទុកបានខ្លះ ។ រីឯបញ្ហាស្នេហាចូរកុំយកភាពមានចង់ចាញ់ល្អៗប្រយ័ត្នកើតមានជម្លោះវិវាទឈានដល់ការប្រេះស្រាំ ។ |  |                                                                                                                                                                                                                                                                                                                                                      |
|       | រាល់ការបំពេញការងារទាំងឡាយលោកអ្នកមិនមានបញ្ហាអ្វីចោទនោះទេ ប៉ុន្តែក្នុងនោះសូមប្រុងប្រយ័ត្នកុំយកអាសាមនុស្សសម្បូរសុទ្ធិសោះ ព្រោះនាំឱ្យកើតរឿងសៅហ្មងទៅថ្ងៃក្រោយ ។ សម្រាប់អ្នកប្រកបមុខរបររកស៊ីជួញដូរវិញ អាចសន្សំទុកបានខ្លះ ។ រីឯបញ្ហាស្នេហាចូរកុំយកភាពមានចង់ចាញ់ល្អៗប្រយ័ត្នកើតមានជម្លោះវិវាទឈានដល់ការប្រេះស្រាំ ។ |         | រាល់ការបំពេញការងារទាំងឡាយលោកអ្នកមិនមានបញ្ហាអ្វីចោទនោះទេ ប៉ុន្តែក្នុងនោះសូមប្រុងប្រយ័ត្នកុំយកអាសាមនុស្សសម្បូរសុទ្ធិសោះ ព្រោះនាំឱ្យកើតរឿងសៅហ្មងទៅថ្ងៃក្រោយ ។ សម្រាប់អ្នកប្រកបមុខរបររកស៊ីជួញដូរវិញ អាចសន្សំទុកបានខ្លះ ។ រីឯបញ្ហាស្នេហាចូរកុំយកភាពមានចង់ចាញ់ល្អៗប្រយ័ត្នកើតមានជម្លោះវិវាទឈានដល់ការប្រេះស្រាំ ។ |         | រាល់ការបំពេញការងារទាំងឡាយលោកអ្នកមិនមានបញ្ហាអ្វីចោទនោះទេ ប៉ុន្តែក្នុងនោះសូមប្រុងប្រយ័ត្នកុំយកអាសាមនុស្សសម្បូរសុទ្ធិសោះ ព្រោះនាំឱ្យកើតរឿងសៅហ្មងទៅថ្ងៃក្រោយ ។ សម្រាប់អ្នកប្រកបមុខរបររកស៊ីជួញដូរវិញ អាចសន្សំទុកបានខ្លះ ។ រីឯបញ្ហាស្នេហាចូរកុំយកភាពមានចង់ចាញ់ល្អៗប្រយ័ត្នកើតមានជម្លោះវិវាទឈានដល់ការប្រេះស្រាំ ។ |  |                                                                                                                                                                                                                                                                                                                                                      |

**តមកទំព័រទី ៣ លេខទី១៧-តើទិវាមាតាមានន័យ...**

ម៉ែទុក្ខម្លឹងៗសែនលឿនផ្សា  
សង្រួមស្រណោះដឹងយ៉ាងណា!  
ឬខ្សែជីវិតនាព្រៃព្រេង ។

បាកូនក្នុងជួរទី៧បារាំង  
វាយច្បាំងតតាំងយូនស្រកី  
ពេលពេលទឹកបែកខ្ចាត់ខ្ចាយ

បាទាងមានជ័យវិញរដ្ឋា ។  
ស្រណោះស្រីខ្មែររង់ចាំប្តី  
សង្ឃឹមមានថ្ងៃបានជួបជួន  
បើមិនមកទេនាងបីកូន

រង់ចាំជួបជួនក្លាជាថ្មី ។  
ឱម៉ែអើយ! ទុក្ខរបស់នារីរង់ចាំប្តីវិលវិញមក  
ពីច្បាំងសង្គ្រាមជាពូជ័យពិតជាទុក្ខសោដនាដកម្ម  
**នៅមានកលេខក្រោយ**



**PROUDLY INTRODUCING  
KEO LONG**

SONG WRITER, MUSICIAN & SINGER  
A MUST LISTEN CAMBODIAN-  
AMERICAN ROCK AND METAL MUSIC !  
AVAILABLE NOW @ CAMBODIAN VIDEO STORES

**PHILADELPHIA  
RHODE ISLAND  
MASSACHUSETTS**

To order from whole sale and retails,  
please contact: 267-474-7305  
267-253-3947

**VOL. 1 BY SECRET WEAPON  
RELEASED  
3/17/2012**

**SECRET WEAPON**  
គុំភ័យ  
យុវជនជាតិខ្មែរ  
ស្រីម៉ែឡា  
ស្រីស្រីស្រី  
ស្រីកញ្ជា  
លេខខ្មែរ  
ច្បាប់គ្រួសារ  
ច្បាប់គ្រួសារ  
ម្ចាស់ភាពស្មោះត្រង់  
គួរចង

**MARCOTTE LAW FIRM**

**ក្រុមហ៊ុនមេធាវី Marcotte**

45 MERRIMACK STREET  
LOWELL, MASSACHUSETTS  
(978) 458-1229

- សេចក្តីអន្តរាយដល់បុគ្គល
- ពិការភាពដោយសន្តិសុខសង្គម
- បទព្រហ្មទណ្ឌផ្លូវភេទ និងថ្នាំញៀន
- ច្បាប់គ្រួសារ និងលែងប្តីប្រពន្ធ
- បើកបរនៅពេលស្រវឹង និងប្រព្រឹត្តបទល្មើសពេលធ្វើចរាចរណ៍
- គ្រោះថ្នាក់ចរាចរណ៍
- គ្រោះថ្នាក់នៅការដ្ឋាន
- Personal Injury
- Disability
- Sex & Drug Crimes, OUI
- Family Law & Divorce
- Traffic Accidents
- Work Accidents

**មានបុគ្គលិកនិយាយភាសាខ្មែរលោកអ្នកអាចហៅទូរស័ព្ទ  
មកក្រុមហ៊ុនយើងខ្ញុំដើម្បីពិគ្រោះ**

**(978) 458-1229**

[www.marcottelawfirm.com](http://www.marcottelawfirm.com)



**មន្ទីរសុខភាព ART OF WELLNESS CENTER**

647 Bainbridge St. Phila PA., 19147 215-305-2238

គុណប្រាណខ្លួន និងបញ្ហាផ្លូវចិត្តធ្វើទៅតាមច្បាប់ និងជំនឿរបស់លោកអ្នកដោយប្រើ  
របៀបបច្ចេកទេសអាស៊ីនិងបច្ចេកវិទ្យាបច្ចិមប្រទេស ។

**គុណប្រាណគ្រប់រយ**

- ប្រើមូលតតថ្នាំ • ចាប់សរសៃ • ចិត្តវិទ្យា • យោគ/ការវាសា
- Acupuncture • Acupressure • Psychotherapy • Yoga/ Meditation

**ចំពោះលោកអ្នកមានការលំបាកណាមួយដូចចំណុចខាងក្រោម :**

- Weight Management for Adult & Children
- Diabetes
- High Blood Pressure
- High Cholesterol Level Issue
- Pain Management
- Nutrition Consultation (Free)
- Women's Health
- គ្រប់គ្រងទម្ងន់សម្រាប់ចាស់និងក្មេង
- ទឹកនោមផ្អែម
- លើសសម្ពាធឈាម
- លើសកំរិត កូលេស្តេរ៉ូល
- ឈឺខ្លួនប្រាណគ្រប់កន្លែង
- ពិគ្រោះពីម្ហូបអាហារ (មិនយកកំរៃ)
- សុខភាពស្ត្រី
- Insomnia (Difficulty Sleeping)
- Feeling Tired & Weak
- Stress /Anxiety
- Depression
- Family Issues
- Addiction Issues
- Anger Management
- ដេកមិនលក់
- អស់កម្លាំង មិនស្រួលខ្លួន
- ភាពតាមតឹង/ការចង់អារម្មណ៍
- ធ្លាក់ទឹកចិត្ត
- មានវិបត្តិក្នុងគ្រួសារ
- ការញៀន និងអ្វីមួយ
- មានកំហឹងច្រើន

[www.artofwellnesscenter.com](http://www.artofwellnesscenter.com)

យើងទទួលយក AETNA និង UNITED HEALTHCARE CIGNA

តម្រូវការទំនើប ៨

ប្រសិទ្ធិបង្ហាញប៊ែន...

គឺ២៧ សំឡេង! បានន័យថា បើខ្មែរយើង២៧នាក់ ក្នុងចំណោមខ្មែរប្រមាណខ្មែរប្រមាណ៥០០០នាក់ នៅលើសម្រេចចិត្តមិនទៅបោះឆ្នោតទេនោះ លោក ហុង ណេត ក៏ពុំអាចអង្គុយអាសនៈនៅទីនេះបានដែរ ខ្ញុំធ្វើការពេញ ពេលនៅប៊ែននឹង គឺខ្ញុំជាអ្នក Consultant ផង ជាម្ចាស់ហាងថ្មីមួយផង និងជាបេក្ខជនថែម ទៀត -ធ្វើជាអ្នកនយោបាយគឺជាការទទួលខុសត្រូវ មួយចំពោះមុខសហគមន៍តែចំពោះអ្នកមិនទៅបោះ ឆ្នោតវិញ អ្នកនយោបាយគេមិននិយាយរកទេ ដូច្នេះ ការទៅបោះឆ្នោត គឺការសម្តែងមតិដែលគេគោរព បើលោកអ្នកមានបងប្អូននៅតំបន់ដែលខ្ញុំឈរឈ្មោះ សូមណែនាំពីឈ្មោះខ្ញុំផង ហើយសូមឱ្យបោះឆ្នោត ឱ្យខ្ញុំ ។

មានអ្វីជារឿងនយោបាយទេ គឺជារឿងសង្គមដែលខ្ញុំ យល់ថា ទោះជាមានទស្សនៈយ៉ាងណាក៏មាននិរន្តរភាព ខុសគ្នាក្តី គឺយើងត្រូវរកវិធីគ្រប់បែបយ៉ាង ដើម្បីឱ្យ មានការចុះសម្រុងគ្នារួមគ្នាឱ្យបាន ។ ខ្ញុំសង្កេត ឃើញថា ខ្មែរយើងនៅមានការបែងចែកគ្នាមើល



បំណាំគ្នាពុំសូវចូលគ្នាទុះទេ តែថ្ងៃនេះខ្ញុំឃើញខ្មែរ ផ្តួសធ្វើបានល្អណាស់ ដោយខ្ញុំឃើញអ្នកស្រី មាយ៉ា ក៏អញ្ជើញមកលោកប្អូន ស ឆែល ក៏មកចូលរួមឱ្យ យោបល់ពីសហគមន៍យ៉ាងស្មើមុខគ្នាដែលសកម្មភាព នេះ គួរតែកើតមានកាន់តែច្រើន ។ ខ្ញុំក៏សូមអំពៅ នាំឱ្យទម្លាក់ទំនាស់រវាងគ្នានឹងគ្នាចោលចេញ ហើយ ចេះអត់ឱនគ្នា ដើម្បីភាពជាមិត្តភាពគ្រឿងប្រកួត បាន ។

ពិន សំខុន : ខ្ញុំចង់ឆ្លើយបញ្ជាក់នឹងលោក គិម

**កែម ស៊ាយ :** ខ្ញុំជាប្រធានគណបក្ស សម រង្ស៊ី ប្រចាំរដ្ឋម៉ាសា- ឈូសែត ខ្ញុំបាន ទទួលសេចក្តី អញ្ជើញពីខ្មែរ ផ្តួស ស.រ.អា ខ្ញុំ ក៏បានណែនាំគ្នា ចូលរួមចំនួន២ តុ -ថ្ងៃនេះពុំ



ស៊ាយ ថា ការស្វែងរកភាពជាមិត្តភាព គឺស្ថិតនៅលើ ភាពសុចរិត យុត្តិធម៌ហើយ បើជាមិត្តភាពលើផ្លូវខិតខំ ក៏វាមិនអាចស្ថិតស្ថេរដែរ -ដូច្នេះសង្គមយើងត្រូវ ការភាពត្រឹមត្រូវ ដើម្បីចង់គ្នាឱ្យបានរឹងមាំ ហើយ ម្យ៉ាងទៀត សម្រាប់ខ្មែរផ្តួស ថ្មីគ្រឿងតែមានរឿងមិន ល្អជាច្រើនបានត្រូវសាតត្រដាងជាសាធារណៈយើង ប្រកាន់យកមតិមួយថា "ទោះជារឿងល្អក៏អាចក្តី ក្តីយើងសរសេរតែការពិត" ។ ព្រោះការពិតជាកញ្ចក់ ឆ្លុះបញ្ចាំងរូបភាពពិតក្នុងក្បាលដែលគេអាចដោះ ត្រាយបាន ។

**សេង លីតុង :** ប្រធានគណបក្សធានាឱ្យបានក្រុងខ្មែរ



នៅឡូវវិល ខ្ញុំមានមោទនភាពដែលបានមករស់នៅ ឡូវវិល ហើយក្រុងខ្មែរបានត្រូវបង្កើតឆ្នាំ២០១២

នេះ យើងត្រូវការខ្មែរផ្តួស ដើម្បីផ្សាយឱ្យបានជ្រួត ជ្រាបពីក្រុងខ្មែរ ហើយធ្វើឱ្យគេចង់មកលេងក្រុង យើង ហើយទិញដូរទំនិញនានារបស់ក្រុងយើង - យើងត្រូវការអស់លោកអ្នកទាំងអស់ជ្រោមជ្រែង យើង យើងត្រូវការលោកគណបក្សប្រឹក្សាក្រុង យើង ត្រូវការលោក Councilor ដូចលោក ហុង ណេត ជាដើមធ្វើឱ្យគេស្គាល់តម្លៃនៃក្រុងខ្មែរយើង ដូច្នេះ បើគេមានការលំបាកទៅស្រុកខ្មែរមិនបានយើង យកស្រុកខ្មែរមកទីនេះវិញ ។

**សុបិន ពិន :** ពិធីយើងបានចប់ជាស្ថាពរ សូម



អញ្ជើញពិសារភោជនាហារបន្តដោយរីករាយ ហើយ នាងខ្ញុំសូមអរគុណចំពោះវត្តមានរបស់លោកអ្នក ទាំងអស់ ។

**SIM'S**  
Major Sim Enterprises, Inc.

**Home Improvement**  
ជាងសំណង់តាស៊ីម

License#CS 88569 Registration#153685  
978-452-7467 / 978-421-3672 / 978-420-8551  
FREE ESTIMATES  
60 Middlesex St. (Rte.110) Lowell, MA 01852

**FULLY INSURED**

**ជួសជុល កែលំអរ សង់បន្ថែម**

|              |                 |             |               |
|--------------|-----------------|-------------|---------------|
| ● Kitchen    | ចង្កាន់បាយ      | ● Siding    | ជញ្ជាំង       |
| ● Livingroom | បន្ទប់ទទួលភ្ញៀវ | ● Window    | បង្អួច        |
| ● Bathroom   | បន្ទប់ទឹក       | ● Door      | ទ្វារ         |
| ● Bedroom    | បន្ទប់ដេក       | ● Basement  | ជាន់នៅក្រោមដី |
| ● Roofing    | ដំបូល           | ● Additions | បន្ទប់បន្ថែម  |

Residential • Commercial • Industrial  
ទទួលប្រាក់គ្រប់ប្រភេទ  
Bank Loan, Insurance, Compensation, Credit Debit Card, Check & Cash  
More information call: 1.978.452.7467  
www.simshomeimprovement.com  
Boreth@simshomeimprovement.com

**OPEN HOUSE**  
Sunday, July 15<sup>th</sup>, 1-3 Pm.

50 Washington St. Lowell, MA

**ឡូវវិល:** ផ្ទះគំរូអាណានិគមនៅតំបន់ទួល ហើយស្ងប់ស្ងាត់ធ្វើ ហើយថ្មីវិញ ទំហំជាង ១៨០០Sp.fr. បន្ទប់ដេក៧ បន្ទប់ទឹក២ មានព័ទ្ធដោយ "សាយឌីង" និងដំបូលធ្វើថ្មីឡើងវិញ ។ បន្ទប់ទាំងអស់មានដាក់ក្តាររឹង ហាដ្ស៊ីដង្ការ -ជាន់ទី១ មានបន្ទប់ធំ២ និងបន្ទប់ទឹកធំ១ -នៅជាន់ទី២ មានបន្ទប់ ម៉ាស៊ីន មួយនិងបន្ទប់ចម្រាមួយ ហើយបន្ទប់ទឹកថ្មីក្រាល ថ្មីកែវ -ផ្ទះបាយថ្មី គ្រឿងប្រើប្រាស់ថ្មី អំពី Stainless Steel ដែលត្រូវតម្លើង -កន្លែងបោកកូកនៅចំហៀងផ្ទះបាយ ក្រោមដំបូលតែមួយសំរាប់រស់នៅបីជាន់ ដែលគួរតែទៅមើល! តម្លៃ ២៤៩.៩០០ដុល្លារ ។ បើកម្ចាស់ឱ្យមើល ១-៣ ល្ងាចថ្ងៃអាទិត្យ១៧មិថុនា អាស័យដ្ឋាន

Open House Sunday 1-3 Pm 7/15. Perfect property for 3 Generations in one household. Completely Renovated colonial, over 1800 Sq. Ft of living space. Sunny, High Ceilings, Spacious and air feeling, 2 Bedrooms & 1 full bath on 1st Floor. Gleaming Hardwood Floors, Master Bedroom and large 2nd bathroom on 2nd flr. Brand New bathroom with marble tile floors. Brand new Large Kitchen with stainless steel appliances (to be install). Laundry Hook up off Kitchen, Brand New roof, Heating system. Ample parking. A Must see! Asking \$249,900.

Listing Agent: Michael Feltz  
Kathleen Lau Realty. Direct: 978-994-4234, Fax: 978-719-6286

# ភ្នំដីសួរ ជាមណីយដ្ឋាន ទេសចរណ៍ប្រវត្តិសាស្ត្រ

ប្រាសាទភ្នំដីសួរមានទីតាំងស្ថិត នៅលើភ្នំដីសួរ ភូមិស្នា ឃុំអៀង ស្រុកសំរោង ខេត្តតាកែវ ។ បើ យើងធ្វើដំណើរតាមរថយន្តពីភ្នំពេញ តាមផ្លូវជាតិ លេខ២កាត់តាមស្រុកតាមី និងប្រាសាទនាងខ្មៅមាន ចម្ងាយ៦២គីឡូម៉ែត្រ ដោយត្រូវប្រើរយៈពេល ប្រហែលមួយម៉ោងរួចបត់ចូលតាមផ្លូវលំមួយមាន ចម្ងាយ៥គីឡូម៉ែត្រពីផ្លូវជាតិលេខ២បើធ្វើដំណើរពីទិស ខេត្តមានចម្ងាយ២៧គីឡូម៉ែត្រ ។

គេអាចមើលឃើញភ្នំដីសួរតាំងពីច្រកចូលទៅ ភ្នំតាម៉ៅនៅតាមផ្លូវ ជាតិលេខ២ឆ្ពោះទៅទិសខាងត្បូង ប៉ុន្តែភ្នំដីសួរត្រូវបន្តដំណើរប្រមាណ ២៥គីឡូម៉ែត្រ ទើបទៅដល់ទីនោះ ។ នៅលើភ្នំដីសួរមានប្រាសាទបុរាណ មួយ ថ្មីគួរតែមានសភាពបាក់បែកភាគច្រើន ប៉ុន្តែវា មានលក្ខណៈល្អផ្ទៃក្នុង លើសប្រាសាទនានានៃតំបន់នេះ ។ ពាក់ព័ន្ធនឹងនេះគេអាចគយគន់មើលទេសភាពវាលស្រែ នៅក្នុងខេត្តតាកែវដ៏ល្អប្រណិតគ្រប់ទិសទី ។

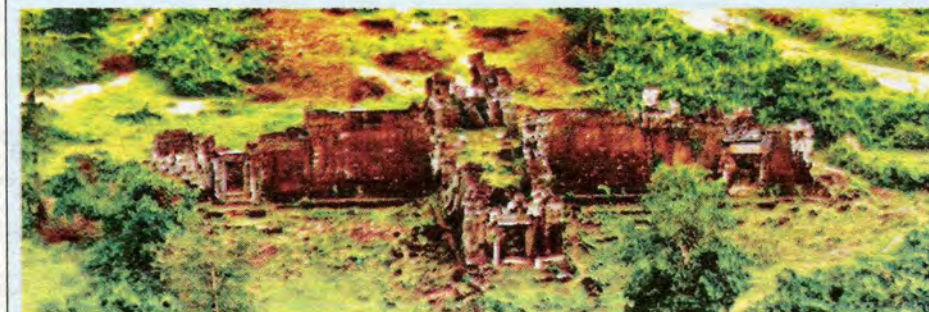
ប្រាសាទភ្នំដីសួរបានស្ថាបនាលើខ្នងភ្នំមួយមាន កម្ពស់៣៨០ម៉ែត្រ នៅដើមសតវត្សរ៍ទី១១ (១០០២ -១០៥០) ដោយព្រះបាទសូរ្យវរ្ម័នទី១សម្រាប់ឧទ្ទិស ដល់ព្រហ្មញ្ញសាសនា ។ ប្រាសាទនេះសាងសង់អំពីថ្ម ភក់ និងលីប៉ូស៊ីតមានបណ្តោយ៦០ម៉ែត្រទទឹង ៥០ម៉ែត្រ និងមានថែវ២ជាន់ព័ទ្ធជុំវិញ ។ ថែវ ទី២ មានទំហំតូចជាងថែវទីមួយ និងនៅចំកណ្តាលមានទី សក្ការៈមួយ ដែលសំខាន់ ហើយមានទ្វារឆ្លាស់ពីរខាង ក្នុងមានរូបបដិមាមួយអង្គធ្វើអំពីឈើ ។ ដោយឡែក គេប្រទះឃើញក្បាច់ចម្លាក់យ៉ាងល្អប្រណិតនៅផ្តែរ និងសសរពេជ្រ ។

គេនិយមឡើងភ្នំដីសួរតាមដំណើរថ្មខាងលិចដែល

មានចំនួន៣៩០ កាំ ហើយចុះ តាមដំណើរខាង ត្បូង ដែលមាន ចំនួន ៤០៨កាំ ។ នៅ ចំពីមុខប្រាសាទមានខ្លោងទ្វារ និងមានដំណើរមួយទៀត សាងសង់តាំងពីសម័យ កសាងប្រាសាទ ដែលភ្ជាប់ទៅនឹងប្រាសាទសែនឆ្លស់ និងប្រាសាទ សែនភូរាំង និងទន្លេអូរដែលជាបឹងដ៏ពិសិដ្ឋ កាលពីអតីតកាលសម្រាប់ធ្វើពិធីដុតទឹកលាងបាប តាមលទ្ធិព្រហ្មញ្ញសាសនា ។ ក្រៅពីនេះនៅមាន ប្រាសាទជាច្រើនទៀត ដែលស្ថាបនាតាមសម័យកាល ខុសៗគ្នានៅលើទីលានថ្មមួយដ៏ធំទូលាយបែរមុខទៅ ទិសខាង កើតនិងពាយ័ព្យមានបណ្តោយប្រវែង១០០ ម៉ែត្រ និងទទឹង៨០ម៉ែត្រ ។ ប៉ុន្តែអីវ៉ែលគួរឱ្យសោក ស្តាយ គឺមួយផ្នែកធំនៃប្រាសាទភ្នំដីសួរត្រូវបានខូច ខាត ។

នៅប៉ែកខាងត្បូងនៃប្រាសាទមានព្រះវិហារពុទ្ធ សាសនាសង់ថ្មីមួយ និងនៅខាងក្រោយមានសាលា ធម្មសកម្មយុវជនដែលមានកុដិព្រះសង្ឃ និងមានទី សក្ការៈតូចមួយទៀត ហើយមានអាងទឹកចំណាស់ មួយធ្វើពីបេតុងជាថ្នាក់ៗ ។

ភ្នំដីសួរជាមណីយដ្ឋានទេសចរណ៍ប្រវត្តិសាស្ត្រ របស់ខេត្តតាកែវ ។ មណ្ឌលនេះបាន និងកំពុងឆ្លុះ បញ្ចាំងនូវប្រាសាទបុរាណដែលជាកេរដំណែលរបប្បវេណី អរិយធម៌បេតិកភណ្ឌជាតិខ្មែរគួររដ្ឋាននិងទស្សនីយភាព ធម្មជាតិ និងសមិទ្ធផលសង្គមផ្សេងៗទៀត ក្នុងនោះ មានជាអាទិ៍ គឺភ្នំដីសួរ ។ ក្រៅពីនេះគេឃើញមាន រូងវិមានចន្ទស្ថិតនៅប្រមាណ១៥០ម៉ែត្រពីខាងត្បូង



ប្រាសាទភ្នំដីសួរ ។ រូងភ្នំធម្មជាតិនេះមានតាំងពីយូរ យារណាស់មកហើយ ។ វាជាទីស្នាក់សម្រាប់ពួកស មណ្ឌលព្រហ្មណ៍តាំងសមាធិ ឬសម្រាប់ធ្វើធុតង្គដើរ ចង្រ្កមការវិនាស ។ កាលពីសម័យសង្គ្រាមក្នុងឆ្នាំ ១៩៧០មានការទម្លាក់គ្រាប់បែកយ៉ាងខ្លាំងបណ្តាល ឱ្យរូងនេះបិទជិតដោយដុំថ្មធំៗមិនអាចចេញចូលទៀត

បានឡើយ ។ ក្រៅពីប្រាសាទគេឃើញមានវត្តភ្នំដីសួរបាន កសាងឡើងនៅក្នុងឆ្នាំ ១៩១៧ ដែលមានចៅអធិការ វត្តគ្រប់គ្រងតាំងពីដើមរៀងមកមានចំនួន៥អង្គ ។ វត្ត នេះត្រូវបានបំផ្លាញខ្ទេចខ្ទីក្នុងសង្គ្រាមឆ្នាំ១៩៧០ហើយ ចាប់ផ្តើមកសាងជាថ្មីក្នុងឆ្នាំ១៩៧៩ តរៀងមក ។

## សមាគមគាំទ្រគ្រួសារខ្មែរ និងខ្មែរជួស ស.រ.អា



អ្នករស់នៅទេសខាងក្រៅអាស្រ័យនៅក្រៅមជ្ឈមណ្ឌល គុយ ចាន់ឆួន ខាងបុរាណវិទ្យាមកពី ទីក្រុងភ្នំពេញនឹងធ្វើសេចក្តីវាយការណ៍ស្តីអំពី ការរកឃើញដ៏ធំមួយដែលនឹងបំភ្លឺពីប្រវត្តិ កម្ពុជាឲ្យមានការដាក់ច្បាស់ជាពេលមុនៗពី "អាចិកំបាំងនៃអង្គរវត្ត" ដ៏រូងរឿងរបស់ខ្មែរ ។ ភស្តុតាងដែលខ្លះខាតគ្រប់កន្លែងនឹងគ្រប់ជំនាន់ នៃប្រវត្តិសាស្ត្រកម្ពុជាបានត្រូវធ្វើមហាពេញ ដោយការរករកតាមបែបវិទ្យាសាស្ត្រហើយ បណ្ឌិត គុយ ចាន់ឆួន នឹងមកវាយការណ៍ ជូនហ្វឹឡា ដែលហ្វឺរសៀន ៖

**\*Wat Bra buddha Ransy**  
619 Ritner Street  
Philadelphia, PA 19148  
**\* Tuesday July 17<sup>th</sup>, 2012**  
**\*from 4 to 7PM**

You are invited to attend the meeting regarding the "Secret of Angkor Wat" with Dr. THUY CHANTHUON Archeologist, Deputy Director Institute of Culture & Fine Art in Cambodia.

Contacts : : Pin Samkhon Roger 267-770-6982  
Soben pin 267-253-3947  
Mao Man 215-336-2562  
Tray Holl 215-435-9733