

## ស្វែងយល់អំពីពិធីចូលឆ្នាំខ្មែរ

ដោយ អ៊ឹម ល្បីម  
 • ខែថ្ងៃត្រូវបានផ្លាស់ តាមចំណាំយើងទៅលេងវត្ត ម៉ែអើយកុំយាត់ កូនទៅ  
 លេងវត្តសប្បាយនិងគេមួយផ្លាស់ មានម្តងធ្វើ  
 បុណ្យផ្សេងនឹងទេវតា កើតជាតិណាវកូន  
 ប្រាថ្នាល្អជាងគេ... ។  
 នេះជាបទចម្រៀងរាំរង់ប្រពៃណីមួយ  
 ក្នុងចំណោមចម្រៀង តទៅទំព័រទី៣



## បង្កើតក្រុងខ្មែរនៅឡង់ល



៩ពិន សំខុន សម្ភាសន៍ជាមួយលោក វាស្នា នួន  
 លោក វាស្នា នួន បានជាប់ឆ្នោតជាសមាជិកក្រុម  
 ប្រឹក្សាក្រុងចូលមកកាន់តំណែង កាលពីខែមករា ឆ្នាំ២០១២  
 នៅសាលាក្រុងឡង់ល ចំពេលដែលក្រុងនេះបានអនុញ្ញាតឱ្យ  
 បង្កើតតំបន់មួយដែលមានពាណិជ្ជកម្មខ្មែរច្រើន ហើយដាក់ឈ្មោះ  
 ថា "ក្រុងខ្មែរ" ។ តើក្រុងខ្មែរជាអ្វី ? តទៅទំព័រទី ៨



### ហ្គូ ដួង ពេទ្យធ្មេញសម្រាប់គ្រួសារ

466 Merrimack Street. Lowell, MA 01854  
 ( Near City Hall ) / 978-441-1005

HOA DUONG, D.M.D., P.C.  
 GENERAL DENTISTRY

គ្រូពេទ្យជំនាញនិងមានបទពិសោធន៍  
 ច្រើនឆ្នាំក្នុងការពិនិត្យ  
 ថែរក្សា និងព្យាបាលជម្ងឺធ្មេញទូទៅ

Open: Monday, Tuesday, Wednesday, and Friday  
 from 10 a.m. – 6 p.m.  
 Saturday: from 10 a.m. – 4 p.m.  
 Closed: Thursday & Sunday  
 We accept all dental insurance & Medicaid

យើងទទួលយកគ្រប់ក្រុមហ៊ុនធានារ៉ាប់រង  
 សុខភាព និងការធានារ៉ាប់រងសុខភាពមនុស្សចាស់  
 យើងបើកទ្វារទទួលភ្ញៀវ ដៃថ្ងៃ ក្នុងមួយសប្តាហ៍  
 ថ្ងៃច្រើន : ថ្ងៃព្រហស្បតិ៍ និងថ្ងៃ អាទិត្យ  
 ទូរស័ព្ទដើម្បីណាត់ជួប (978) 441-1005  
 ម៉ោងបើកការពិម៉ោង 10 ព្រឹក ដល់ 6 ល្ងាច  
 ថ្ងៃសៅរ៍ ពិម៉ោង 10 ព្រឹក ដល់ 4 ល្ងាច  
 យើងមានបុគ្គលិកនិយាយភាសាខ្មែរ

## 978-441-1005

## V-MART

ហាងលក់ម្ហូបអាហារអន្តរជាតិ  
 ដំបូងគេនៅអាស៊ីកូនតិបង់ New England

**176 Narragansett Ave  
 Providence, RI 02907  
 (401) 490-0612  
 vmartprovidence.com**

-From 195 north heading south, take exit 17 (Roger Williams Zoo)

-From 195 south heading north, take exit 16

មើក៧ថ្ងៃក្នុងមួយសប្តាហ៍  
 មកមើលម្ហូបអាហាររៀនរាល់សប្តាហ៍

# The KP Press Club

## Presents the 2nd Annual Media & Community Building Gathering

Sponsored by



### សេចក្តីអញ្ជើញ



Roger Samkhon Pin,  
Publisher &  
Editor-in-Chief

ដល់បងប្អូនខ្មែរ មានថ្នាក់ដឹកនាំ អ្នកប្រកបរបរ ពាណិជ្ជកម្ម ឬអ្នកផ្តល់សេវាកម្មនានា ដែលរស់នៅម៉ាសាឈូសេត រ៉ូដអាយឡិន ញូហាមស្ត និងកុណិចទិកិត

សូមអញ្ជើញមកចូលរួមក្នុងកម្មវិធី "ប្រេសក្លិប ពិសេស" សំរាប់បងប្អូន ក្នុងតំបន់បញ្ចេញសម្លេងបង្កើតទំនាក់ទំនងតាម "ណេតវើក" ដ៏សំខាន់ ដែលខ្មែរឬស្តី ស.រ.អា ខិតខំកសាងជូនសហគមន៍ខ្មែរ តាំងពីជាង៥ឆ្នាំមកហើយ ។

អាចនឹងជួយបង្កើនទំនាក់ទំនងពាណិជ្ជកម្ម ឬជួបអ្នកនយោបាយក្នុងឱកាសកាសល្យោងសាយភោជន៍ដ៏ល្អយុទ្ធសាស្ត្រនៅភោជនីយដ្ឋានដ៏ធំល្អមួយរបស់ជនជាតិអាស៊ីលោកអ្នកនឹងចូលរួមសកម្មភាពព័ត៌មានរបៀបថ្មីមួយ ដែលជនជាតិអាស៊ីយើងពុំដែលបានធ្វើពីមុនមកនៅក្នុងតំបន់នៅឡើយទេ ។

សូមលោកអ្នកអញ្ជើញចូលរួមក្នុងឱកាសដ៏កម្រនៃ "ប្រេសក្លិបនេះ" បើកជូនលោកអ្នកជាពិសេស សំរាប់តំបន់កុំប៊ីអាកខានឡើយ ។

យើងបានជ្រើសយកភោជនីយដ្ឋានដ៏ធំបង្អស់មួយនៅផ្លូវជាតិខ្លែង៩៣ និង៩៥ ហើយទទួលលោកអ្នកជាមួយម្ហូបប្រណីត៨មុខ ចំអិនដោយចុង ភោជាតិចិនដ៏ឆ្លើម ដើម្បីបំណុតអារម្មណ៍ជាមួយគ្នាក្នុងបរិយាកាសនៃអំពីរាជក្រុងចិនបូរណាផង ។ **សូមអរគុណ ពិន សំខុន**

**Date:** Friday, May 4th, 2012  
**Time:** 5:30 – 9:30 p.m.  
**Place:** New China Pearl Restaurant, 288 Mishawum Road. Woburn, MA.  
**Cost:** \$35 per attendance

Calling for all the Cambodian Community members/leaders, professionals, business owners, and service providers of Massachusetts, Rhode Island, New Hampshire and Connecticut to join our Exclusive Press Club event to meet and greet to build your network and to give voice for your community through KhmerPost USA newspaper and other local media outlets. Eight Courses of Meal will be served, Presentations. Q and A session, Open forum, and Social Networking. Please make your RSVP today!

**RSVP : 267-253-3947/KhmerPostUSA@gmail.com**

**តមកនំពំរើ ១**

# ស្វែងយល់អំពីពិធីបុណ្យឆ្នាំខ្មែរ

ប្រពៃណីរបស់ខ្មែរយើងដែលមានជាច្រើនបទ ផ្សេងទៀតដែលត្រូវបានគេទៅតាមភូមិសាស្ត្រ ធានា និងនៅតាមវត្តអារាមផ្សេងៗក្នុងឱកាស បុណ្យចូលឆ្នាំខ្មែរដែលជាពិធីបុណ្យប្រពៃណីជាតិ ។ ក្រៅពីប្រទេសកម្ពុជាបុណ្យចូលឆ្នាំក៏ត្រូវបាន ប្រទេសកាន់សាសនាព្រះពុទ្ធមួយចំនួននៅក្នុង តំបន់អាស៊ីអាគ្នេយ៍ ដូចជា ប្រទេសថៃ ឡាវ ភូមា នេប៉ាល់ ស្រីលង្កា ចិន (តំបន់យូណាន) ... ក៏បាន ប្រារព្ធធ្វើបុណ្យចូលឆ្នាំបែបនេះ ដូចនៅប្រទេស កម្ពុជាផងដែរ ប៉ុន្តែមានលក្ខណៈខុសគ្នាខ្លះៗនៅ គ្រងពេលវេលានៃការប្រារព្ធ និងកិច្ចប្រារព្ធពិធី បិណ្ឌតែម្តង ព្រោះត្រិទិនព្រះពុទ្ធសាសនាត្រូវ បានគេប៉ាន់ស្មានខុសៗគ្នាដោយអាស្រ័យទៅ

តាមតំបន់ផ្សេងៗទូរទាំងពិភពលោក ។ ប្រតិទិនព្រះពុទ្ធសាសនាជាទូទៅប្រើទៅ តាមដំណើរព្រះច័ន្ទ (ច័ន្ទគតិ) ដោយដើម្បីចាប់ ផ្តើមនៅរដូវរង្ស៊ីខែធ្នូ ឬដើមខែមករានៃប្រតិទិន សុរិយគតិ ។ មួយខែនៃប្រតិទិនច័ន្ទគតិមាន ២៩ ថ្ងៃ ទៅ៣០ថ្ងៃយោងទៅតាមរយៈពេលវែងខ្លី នៃដំណើរព្រះច័ន្ទក្នុងខែនីមួយៗ ។ នៅពេលប្រារព្ធពិធីបុណ្យចូលឆ្នាំថ្មីម្តងៗ យើងតែងគិតពិចារណា និងកែលំអរកំហុសពីឆ្នាំ ចាស់ ដើម្បីមានសេរីសួស្តីនៅវេលាចូលឆ្នាំថ្មី ហើយ ខិតខំជម្រះចោលនូវគំនិតអាក្រក់ជាចិត្តដែល ប្រកបទៅដោយអកុសលឱ្យជ្រះស្រឡះ ហើយ ចំរើនឡើងវិញនូវចិត្តដែលប្រកបដោយព្រហ្ម



វិហារធម៌ ។ នៅប្រទេសកម្ពុជាបុណ្យចូលឆ្នាំជាទំនៀម ទំលាប់ដ៏ល្អផ្សេងមួយដែលដូនតាបានបន្សល់ទុក ជាយូរយារណាស់មកហើយៗ ក៏ជាពិធីជាតិដ៏ធំ មួយដែរ ព្រោះថា នោះជាពិធីបុណ្យដែលមាន រយៈពេលបីថ្ងៃ ហើយជូនកាល៤ថ្ងៃ ឬក៏ច្រើន ជាងនេះ ។ ប៉ុន្តែជាធម្មតាបុណ្យចូលឆ្នាំខ្មែរតែង តែចាប់ផ្តើមនៅថ្ងៃទី ១៣ ឬ ទី១៤ មេសាយោង ទៅតាមមហាសង្គ្រានដែលជាកូនទស្សន៍ទាយ បែបបុរាណមួយ ។

តាមពិតបុណ្យចូលឆ្នាំខ្មែរនាសម័យបច្ចុប្បន្ន ត្រូវបានគេប្រារព្ធធ្វើនៅថ្ងៃទី ០១ ក្នុងខែទី០១ នៃប្រតិទិនច័ន្ទគតិដែលអាចមាននៅក្នុងខែវិច្ឆិកា ឬដើមខែធ្នូ ។ នាសម័យអង្គរក្នុងសតវត្សរ៍ទី ១៣ ព្រះបាទសុរិយាវរ្ម័នទី២ ឬព្រះបាទជ័យវរ្ម័នទី៧ ជាអ្នកដូរពេលវេលានៃការប្រារព្ធបុណ្យចូលឆ្នាំ ខ្មែរឱ្យទៅនៅខែទី៤ ដែលជា ខែមេសានៃប្រតិទិន សុរិយគតិវិញ ។ ៥៥ភាគរយនៃប្រជាពលរដ្ឋខ្មែរ ទាំងអស់ជាកសិករ ។ នៅចន្លោះខែ វិច្ឆិកា និង ខែមិនា ជារដូវប្រែកាត់ដែលប្រជាកសិករខ្មែរ រវល់យ៉ាងមមាញឹកក្នុងការប្រមែប្រមូលភោគ ផលទុកដាក់ ។ លុះបន្ទាប់ពីរដូវប្រែកាត់ប្រជា កសិករខ្មែរអាចមានពេលទំនេរ ព្រោះថាគ្មានភ្លៀង ឯអាកាសធាតុឡើងសោត ក៏ក្តៅហួតហែងផង ដែរនៅក្នុងខែមេសានេះ ។ **ព្រឹត្តិបត្រ ២១**



**Sue Suon**  
Branch Service Specialist  
Lowell Branch  
222 Merrimack Street  
978-656-5679



**Bopha Malone**  
Branch Relationship Manager  
Lowell Connector Branch  
430 Gorham Street  
978-656-5561

Enterprise Bank wants to wish the Cambodian community a Happy New Year!  
May the "Year of the Water Dragon" bring you prosperity, happiness, and financial success.

Sue and Bopha would be happy to speak to you in Khmer on how  
Enterprise Bank can assist you with your financial needs.

# កិច្ចប្រជុំអាស៊ានដោះដូរតំរោងពិភាក្សា ជម្លោះដែនសមុទ្រចិនភាគខាងត្បូង

ដោយ : សុខុម

កិច្ចប្រជុំកំពូលអាស៊ានលើកទី២០ដឹកនាំដោយលោកហ៊ុន សែន នាយករដ្ឋមន្ត្រីនៃព្រះរាជាណាចក្រកម្ពុជា បានធ្វើឱ្យមជ្ឈដ្ឋានអ្នកវិភាគនយោបាយជាតិ និងអន្តរជាតិ មានការភ្ញាក់ផ្អើលយ៉ាងខ្លាំង និងនឹកស្មានមិនដល់មានការប្រែប្រួលនយោបាយរហូតដល់ការផ្លាស់ប្តូរតំរោងពិភាក្សា



**រឿងជម្លោះដែនសមុទ្រភាគខាងត្បូង** ដោយយកជំនួយរបស់ប្រទេសចិនជាផ្លូវ ។ តាមការវិភាគនៃក្រុមអ្នកនយោបាយរបស់រដ្ឋាភិបាល និងគាំទ្ររដ្ឋាភិបាលមានលោក សុខ ទូច, រស់ ចន្ទ្រាបុត្រ, ផៃ ស៊ីផាន, បាននាំគ្នាវិភាគអះអាងទៅលើតែការផ្តល់ជំនួយរបស់ប្រទេសចិន ដែលឱ្យប្រទេសកម្ពុជាខ្ចីប្រាក់របស់យលានដុល្លារជារឿងរបស់ពួកគេតែប៉ុណ្ណោះ ។ ប៉ុន្តែ

ពួកអ្នកវិភាគទាំងនោះមិនបានយកហេតុផលនយោបាយ ប្រទេសជាតិធ្វើជាការដោះដូរតំរោងជម្លោះដែនសមុទ្រចិនភាគខាងត្បូង ចេញពីកិច្ចប្រជុំកំពូលអាស៊ាននៅវិមាន



សន្តិភាពរាជធានីភ្នំពេញនៃព្រះរាជាណាចក្រកម្ពុជាកន្លងទៅនោះ ។ បញ្ហាជម្លោះនៅដែនសមុទ្រចិនខាងត្បូងនោះកំពុងតែមានវិបត្តិយ៉ាងធ្ងន់ធ្ងរមកលើប្រទេសមួយចំនួនដែលជាសមាជិកអាស៊ានមានប្រទេសវៀតណាមហ្វីលីពីន ម៉ាឡេស៊ី និងប្រទេសប្រុយណេ ជាមួយ និងប្រទេសចិន ។

## កម្ពុជាចាត់ឱកាសដោះស្រាយ បញ្ហាព្រំដែនដីគោក និងសមុទ្រ

**វិភាគព្រឹត្តិការណ៍អន្តរជាតិ** ដោយ : សុខុម  
ឱកាសកិច្ចប្រជុំអាស៊ានលើកទី២០នេះជាឱកាសមួយដ៏មានតម្លៃដែលកម្ពុជាត្រូវមានតួនាទីយ៉ាងសំខាន់មួយក្នុងការលើកយកច្បាប់បូរណភាពដែនដីគោក និងទឹករបស់អន្តរជាតិ និងច្បាប់ការពារបូរណភាពដែនដីគោកនិងទឹករបស់អាស៊ានសម្រាប់ប្រទេសនីមួយៗក្នុងតំបន់មកដាក់ជារបៀបវារៈ ដើម្បីពិភាក្សាដោះស្រាយក្នុងពេលនោះ ។

ការដោះដូរតំរោងពិភាក្សាជម្លោះដែនសមុទ្រចិនខាងត្បូង និងលើកយកមកពិភាក្សាក្នុងពេលនោះទេ ប្រទេសកម្ពុជាខាតខ្លាំងមែនទែន ទោះបីជាប្រទេសចិនឱ្យលុយរាប់រយកោដិ លានដុល្លារសហរដ្ឋអាមេរិក ដោយមិនបាច់ឱ្យខ្ចីក៏ដោយ ព្រោះរឿងនេះអាចជួយការពារអធិបតេយ្យភាពដែនដីគោក និងទឹក ក្នុងតំបន់ជាពិសេសចំពោះអធិបតេយ្យភាពរបស់ប្រទេសកម្ពុជាយើងផងដែរ ហើយសំខាន់ជាងនេះទៅទៀត

នោះវារិតតែមានកំហុសយ៉ាងធ្ងន់ធ្ងរចំពោះប្រទេសជាតិជាសមាជិកនីមួយៗក្នុងតំបន់អាស៊ាននិងអន្តរជាតិ ។  
ឧទាហរណ៍ : ប្រសិនបើប្រជុំអាស៊ានលើកទី២០នេះ បានលើកយកការពិភាក្សាដោះស្រាយជម្លោះដែនសមុទ្រចិនខាងត្បូងមកពិភាគបានសម្រេចលទ្ធផលល្អ ជោគជ័យ អនាគតប្រទេសកម្ពុជា អាចលើកយកដំណោះស្រាយនេះ មកដោះស្រាយរឿងព្រំដែនគោកនិងទឹក

KHMER POST USA, LLC  
East Coast Publication

Pin Samkhon,  
Publisher & Editor-in-Chief  
Email: pinsamkhon@gmail.com  
Staff Writers: Loeum Im  
  
Contributed Writers:  
Mam Yin, Kim Phien  
Advertising Department  
  
Soben Pin  
KhmerPostUSA@gmail.com  
267-253-3947  
  
Sam Khoeun  
Sales Consultant  
(781) 244-0522  
  
Design Staffs:  
Leang Heng & Mong Meng

KhmerPost USA, LLC is an independent newspaper that aims to facilitate mass communication among the Cambodian communities, their neighboring communities, and families. We aim to address local, community, and national news; and give an insight into Cambodia & global news. We also strive to bridge the language and cultural gaps and reduce social isolation by publishing in Khmer & English.  
It published twice a month in Pennsylvania & Massachusetts.  
  
Semimonthly edition subscription is available within the U.S. & Canada at \$60.00 and 70 Euros in Europe per year.  
Money order or check is accepted and made payable to:  
KhmerPost USA, LLC  
438 LINDLEY AVE.  
Philadelphia, PA 19120  
  
The Khmer Post has full authorization from Bernard Krisher, the publisher of the Cambodia Daily to reproduce all the articles that are produced by the Cambodia Daily free of charge effective date: 6/19/2009

របស់ប្រទេសកម្ពុជាដែលមានបញ្ហាជាមួយប្រទេសវៀតណាម និងប្រទេសថៃទៀតផង បញ្ហានេះជាកូនសោរដ៏សំខាន់មួយអាចជួយដោះស្រាយបញ្ហាព្រំដែនគោកនិងទឹករបស់ប្រទេសកម្ពុជាដូចគ្នានឹងនៅក្នុងសមុទ្រចិនភាគខាងត្បូង ដែលនឹងការពារអធិបតេយ្យភាពដែនដីគោកនិងទឹកបណ្តាសមាជិកអាស៊ានទាំង១០ផងដែរ ។  
**ហេតុអ្វីក៏វៀតណាមមិនប្រតិកម្មនិងការកែប្រែរបស់លោក ហ៊ុន សែន ?**  
យូនកំពុងតែសម្លឹងរកមធ្យោបាយទប់ទល់ឥទ្ធិពលចិន នៅក្នុងរឿងទំនាស់ដែនសមុទ្រចិនភាគខាងត្បូង ប្រជុំកោះប៉ារ៉ាសែល និងបញ្ហាមួយឥទ្ធិពល **តទៅទំព័រទី ០៥**

# ស្ថានទូតអូស្ត្រាលីនៅកម្ពុជាការពារ ហ៊ុន តូ តាមរយៈការទូត

ដោយ :សុខុម

រដ្ឋាភិបាលប្រទេសអូស្ត្រាលី បានរកឃើញ បណ្តាញអ្នករត់ពន្ធដារព្រៀងយ៉ាងធំ ដែលពាក់ ព័ន្ធជាមួយ ហ៊ុន តូ ដែលជាកូនលោក ហ៊ុន ណេង ចៅហ្វាយខេត្តកំពង់ចាមជាបងប្រុស

ទៅទាក់ទងជាមួយស្ថានទូតអូស្ត្រាលី ខ្ញុំគ្មាន ពាក្យអធិប្បាយជាមួយលោកទេ ។ លោកត្រូវ ដឹងថា ប្រសិនបើជាស្ថានទូតអូស្ត្រាលីនៅស្រុក ខ្មែរជនបទឆ្នាំ១៩៧៥ ខ្ញុំចេញចូលអូស្ត្រាលីរាល់ ថ្ងៃគ្មាននរណាហាមឃាត់ខ្ញុំទេ ។



ហ៊ុន តូ

ព្រៀងព្រៀងទាក់ទងអូស្ត្រាលី

បង្កើតរបស់នាយករដ្ឋមន្ត្រី លោក ហ៊ុន សែន ក្នុងបណ្តាញរត់ពន្ធដារព្រៀងអន្តរជាតិ និងលាង លុយក្រខក់របស់លោកទូទៅ ក្នុងប្រទេសកម្ពុជា រវាងប្រទេសអូស្ត្រាលី ។

តាមការដកស្រង់បទសម្ភាសន៍មួយរបស់ វិទ្យុអាស៊ីសេរីជាមួយលោក ហ៊ុន តូ បានអះ អាងថា "ប្រសិនបើលោកចង់ដឹងខ្លាំងលោក

ស្ថានទូតអូស្ត្រាលីប្រចាំនៅប្រទេសកម្ពុជា បានឱ្យដឹងថា "រដ្ឋាភិបាលប្រទេសអូស្ត្រាលី មានគំរោងចាប់ខ្លួន លោក ហ៊ុន តូ នៅទីក្រុង ម៉ែលប៊ូន ប៉ុន្តែត្រូវខកខានទៅវិញ ដោយសារ តែស្ថានទូតរបស់ខ្លួនប្រចាំនៅប្រទេសកម្ពុជា មិនព្រមចេញទិដ្ឋការឱ្យ ហ៊ុន តូ ធ្វើដំណើរទៅ ប្រទេសអូស្ត្រាលី" ។ ពេលជាមួយគ្នានេះដែរ

មន្ត្រីស្ថានទូតអូស្ត្រាលីបានមានប្រសាសន៍ថា " រដ្ឋាភិបាលប្រទេសអូស្ត្រាលីមិនចង់មានវិវាទ ការទូតជាមួយប្រទេសកម្ពុជា ។ តើការអះអាង របស់ទូតអូស្ត្រាលី ប្រចាំនៅប្រទេសកម្ពុជា ត្រឹមត្រូវដែរឬទេ បានជាអាជ្ញាធរអូស្ត្រាលីមិន ហ៊ានចាប់ហ៊ុនតូ ?

ការជួញដូរគ្រឿងព្រៀងជាបទឧក្រិដ្ឋអន្តរ ជាតិដ៏ធំ តាមប្រភពមន្ត្រីជាន់ខ្ពស់ក្រសួងមហា ផ្ទៃ សូមមិនបញ្ចេញឈ្មោះ បានពិភាក្សាលើរឿង នេះថា រឿងគ្រឿងព្រៀងនេះធំណាស់ គ្មាននរ ណាម្នាក់ហ៊ានប៉ះពាល់ ហ៊ានធ្វើដឹងឮជាមួយ ទេ ព្រោះវាមានមេរៀនច្រើនណាស់មកហើយ មិនអាចធ្វើអ្វីបានទេ បើប្រទេសអូស្ត្រាលីមិន ហ៊ានទៅហើយ នៅក្នុងប្រទេសកម្ពុជាវិញតែ មិនហ៊ានទៅទៀត វានឹងក្លាយទៅជាចរាចរ គ្រឿងព្រៀងយ៉ាងធំ រីករាលដាលក្នុងប្រទេស កម្ពុជា ។ ប្រទេសអូស្ត្រាលីធ្វើនេះ ងាប់ប៉ូលីស អាំងទែរប៉ូល ប្រទេសកម្ពុជា ហើយប៉ូលីស អាំងទែរប៉ូលកម្ពុជាក៏មិនហ៊ានទាក់ទង ឬសហ ការណ៍ជាមួយប៉ូលីសអន្តរជាតិ នៃប្រទេស អូស្ត្រាលីទៀតដែរ" ។

មន្ត្រីការទូតជើងចាស់មួយរូបបានមានប្រ

សាសន៍ថា "មានរឿងអាស្រូវជាច្រើនណាស់ ដែលអ្នកដឹកនាំប្រទេស អ្នកការទូតស្ទើរតែ គ្រប់ប្រទេសយកវិស័យការទូតនេះធ្វើជាយាន ដើម្បីប្រើផលប្រយោជន៍ផ្ទាល់ខ្លួន រហូតដល់ មេដឹកនាំប្រទេសខ្លះ ហ៊ានយកទ្រព្យសម្បត្តិ ប្រទេសខ្លួនធ្វើ សួយសារអាករ ទៅឱ្យប្រទេស មានអំណាច ដើម្បីសុំការគាំទ្រជួយរក្សាអំណាច និងឥទ្ធិពលរបស់ខ្លួន ។ ចំពោះប្រវត្តិសាស្ត្រ ប្រទេសកម្ពុជាយើងក៏មានដែរ ។

ប្រទេសអូស្ត្រាលីជាប្រទេសធ្វើនយោបាយ សន្សំសុខយករួចខ្លួន ច្រើនតែប្រើចំណងការ ទូតដែលហៅថា អនុសារណៈនៃការយោគ យល់គ្នារវាងប្រទេសទាំងពីរ ។ ចំពោះរឿង ដែលមន្ត្រីស្ថានទូតបាននិយាយថា មិនចង់ឱ្យ មានការវិវាទការទូតជាមួយប្រទេសកម្ពុជា គឺ ជាលេសឆ្លើយយករួចខ្លួន ដោយសារតែរឿង នេះបានលាតត្រដាងលើទំព័រសារព័ត៌មានអន្តរ ជាតិ រឿងការទូតទាក់ទងក្នុងរឿងគ្រឿង ព្រៀងជាបណ្តាមួយធំណាស់ មិនរឿងចេះតែ និយាយដូចរដ្ឋទូតប្រចាំនៅប្រទេសកម្ពុជា បាន នោះទេ ។

## តមកទំលាក់ ៤ កម្ពុជាពាក់ឱកាសដោះស្រាយ....

នយោបាយនិងសេដ្ឋកិច្ចរបស់ចិនវាយឱ្យកម្ពុជា ក្នុងតំបន់ឥណ្ឌូចិនជាពិសេសប្រទេសកម្ពុជា និង ឡាវ ។ ចំពោះមេដឹកនាំវៀតណាមមិនប្រតិកម្ម និងទង្វើរបស់លោក ហ៊ុន សែន ដែលធ្វើការ ដោះដូរគំរោងពិភាក្សាជម្លោះដែនសមុទ្រចិន ភាគខាងត្បូងនោះទេ ព្រោះវាជាបញ្ហារួមរបស់ បណ្តាប្រទេសទាំង៤ ក្នុងតំបន់អាស៊ានត្រូវទាម ទារដោះនៅពេលនោះ ។ ផ្ទុយទៅវិញវៀតណាម អាចវិវត្តន៍តែសប្បាយចិត្តដោយឃើញទង្វើរបស់ លោក ហ៊ុន សែន ធ្វើឱ្យប្រជាពលរដ្ឋខ្មែរច្រឡំ ដោយនឹកស្មានថា វៀតណាមកំពុងបន្តនីតិវិធីយាបថ ជាមួយចិនដោយយកអាស៊ានធ្វើជាខែលវៀត ណាមពន្លឿនការយកដីប្រទេសខ្មែរនៅតាម បណ្តោយបន្ទាត់ព្រំដែន និងដែនសមុទ្រឱ្យអស់ សិន ទើបងាកទៅរកជម្លោះដែនសមុទ្រចិន ភាគខាងត្បូងវិញម្តងទៀត ។ ដើម្បីកុំគ្រោះ ថ្នាក់ដល់នយោបាយប្រទេសវៀតណាមដែល

ត្រូវទុករឿងនេះមួយដោយឡែកសិន ព្រោះ វាមិនមែនជាការងាយស្រួលដូចការលេបត្របាក់ ដូចយកទឹកដីប្រទេសកម្ពុជានោះទេ ។ ទោះជាអ្នកវិភាគ សុខ ទូច.រស់ ចន្រ្ទាបុត្រ .ផៃ ស៊ីផាន គាំទ្ររាជរដ្ឋាភិបាលខំប្រឹងប្រែង បង្វែងសភាពការណ៍នយោបាយយ៉ាងណាក៏ ដោយ វាមិនអាចលាក់ការជិតឡើយ ព្រោះ សភាពការណ៍នយោបាយប្រទេសកម្ពុជាបច្ចុប្បន្ន នេះ មានអ្នកសង្កេតការណ៍ជាតិ និងអន្តរជាតិ តាមដានច្រើនណាស់ ។ លោកទាំងបីប្រាកដ ជាយល់យ៉ាងច្បាស់នូវប្រសាសន៍ការធារិទូត សហរដ្ឋអាមេរិក លោក ជេហ្វ ផែហ្គល ថា សហរដ្ឋអាមេរិក បន្តគាំទ្រអាស៊ានក្នុងការបន្ត ដោះស្រាយជម្លោះនៅសមុទ្រចិនភាគខាងត្បូង ដោយសន្តិវិធី ហើយសហរដ្ឋអាមេរិក មិនមាន ទិសការគាំទ្រភាគីណាមួយនៃជម្លោះដណ្តើមដែន កោះនោះទេ ។

Neighborhood Health Plan of Rhode Island

តើលោកអ្នកត្រូវការរៀបចំការប្រុងប្រយ័ត្នសុខភាពឬ? សូមចូលរួមក្នុងការប្រុងប្រយ័ត្នសុខភាពប្រើប្រាស់វិធីនេះ

Need Health Insurance? Call Neighborhood Today

1-401-459-6171

www.nhpri.org

# ជំងឺមហារីកពោះវៀនធំ និងតូច

បើទោះជាដឹងថា ជំងឺមហារីកតូចអាច ការពារ និងព្យាបាលបានក៏ដោយ ក៏នៅមានជំងឺ ដែលកើតឡើងមុនករណី និងមនុស្សស្លាប់មិនទាន់



Dr. Denne Thomas-Patterson, Family Medicine Physician at Albert Einstein Medical Center in Philadelphia, PA, and the Einstein Director of Medical Community Outreach

ទៀតរៀងរាល់ឆ្នាំ ។

ឧបសគ្គដែលវិវាទការទប់ស្កាត់កំណើននៃ ជំងឺនេះ គឺការមិនទៅឱ្យគ្រូពេទ្យឆ្លុះមើលធ្វើតេស្ត ហើយនិងមិនកំចាត់ចោលនូវជំនឿមួយចំនួន ដែលធ្វើមិនឱ្យគេសម្រេចចិត្តទៅរកគ្រូពេទ្យ ពិនិត្យអាការៈរោគមហារីកនេះទេ ។

ដែលហៅថា ជំងឺមហារីកពោះវៀនធំ ឬតូច នេះ គឺរោគមហារីកវាទៅទុំលើពោះវៀន ឬនៅ ផ្នែកចុងតេបង្កស់នៃពោះវៀន គឺតូច ។ គេសម្រួរ ឃើញជំងឺនេះណាស់នៅ ស.វ.អា នេះ ការសិក្សា បានឱ្យដឹងថា កត្តាសំខាន់ដែលបណ្តាលឱ្យកើត ជំងឺនេះ គឺរបៀបតាមចំណី -អ្វីៗដែលយើងបរិភោគ និងមានផលវិបត្តិទៅលើសុខភាពនាអនាគតជា មិនខាន ។ ការបន្ថយម្ហូបជាតិសាច់សត្វ ឬម្ហូប ចំអិន ហើយបង្កើនចំណីជាផ្លែឈើ បន្លែ គ្រាប់ធញ្ញ ជាតិ ឬសណែ្តក ឬមើមផ្សេងៗ គឺនិងបង្កើនកិច្ច ការពារសុខភាពពុំឱ្យមានជំងឺនេះបាន ។ ដូច្នេះ បើយើងបរិភោគផ្លែឈើ ឬបន្លែពុំក្នុងវាសិការពារ សុខភាពនៅពេលធំបាន ។

ជំងឺនេះមានពេលខ្លះពុំមានរោគសញ្ញាអ្វី នៅខាងក្រៅទេ តែបើយើងមានឈឺពោះមាន ឈាមក្នុងឈាមក ឬមានឈាមឈាមកពណ៌ខ្មៅ ឬ ក៏ក្អៀន ឬបង្ហាញភាពអស់កម្លាំង ឬចុះទម្ងន់ ឬ ក៏ឧស្សាហ៍កូរពោះវៀន ឬក៏ឧស្សាហ៍កូរពោះវៀន ត្រូវតែទៅពិគ្រោះជាមួយ វេជ្ជបណ្ឌិតភ្លាម ។

ជាទូទៅមនុស្សគ្រប់រូបគួរចាប់ផ្តើម ទៅឆ្លុះមើលចាប់ពីអាយុ៥០ឆ្នាំឡើងទៅតែបើ មានគ្រួសារ ឬឪពុកម្តាយធ្លាប់មានជំងឺនេះ គួរតែ

ទៅពិនិត្យឆ្លុះមើលតាំងពី១០ឆ្នាំមុនទៀត ។ គេច្រើន ពិនិត្យដោយឆ្លុះមើលក្នុងពោះវៀនតែម្តង តែ មនុស្សជាច្រើនតែងខ្លាចវិធីនេះ បើទោះជាពិនិត្យ តែ១១ទៅ២០នាទីប៉ុណ្ណោះ អាចបញ្ចៀសជំងឺ មហារីកនេះបានក៏ដោយ ។

**ចូរចងចាំថា:** ជំងឺមហារីកតូចនេះ កើតនៅ មនុស្សប្រុស ដូចគ្នា និងមនុស្សស្រីដែរ ច្រើនកើត នៅលើមនុស្សចាស់អាយុលើសពី៥០ឆ្នាំ តែក៏ មានក្មេងកើតដែរ -ជំងឺនេះកើតលើពួកស្បែកស ក៏ដូចសាសន៍ដទៃដែរ ។ អត្ថបទជាភាសាអង់គ្លេស ដោយវេជ្ជបណ្ឌិតនៃមន្ទីរពេទ្យអាត្លាណា ។

## Colon and Rectal Cancer :

Despite being one of the most preventable and curable cancers, over 150,000 new cases of colorectal cancer are diagnosed, and over 50,000 people die from this disease each year.

One big obstacle in preventing this disease is increasing awareness that important screening test are available and getting rid of the myths that prevent people from taking the steps to be screened.

**It's time to set the record straight!** Colon or rectal cancer is a disease in which cancer cells form in the colon (also known as the intestines) or rectum (last part of the intestines).

Colon cancer is very common in the US and some studies indicate that diet is a key factor. Everything that we eat has an effect on future health. Decreasing the animal products and processed foods while increasing fruits, vegetables, nuts, beans, and seeds can have colon cancer protective effects. In addition, some research has shown that a diet high in fruits and vegetables early in life shows some protection later in life. So parent's choices for their children early on can make a difference.

Many times there are warning signs of colorectal cancer. However, you should talk with your doctor if you have any abnormal symptoms such as blood in your stools, black tarry stools, new constipation, abdominal pain, unexplained fatigue, unexplained weight loss, or a change in how often you have a bowel movement.

It is recommended that everyone begin colon cancer screening at the age of 50. However, if your parents or siblings have had colon cancer then you need to be screened at least a decade earlier. Also, you may be screened earlier if you have any abnormal symptoms as we listed above. There are a few ways to check for colon cancer but a test called a colonoscopy is the test most frequently recommended

that this time. Many people are embarrassed or afraid to get this test but it is a 15-20 minute test that millions of people a year get to decrease the risk of getting colon risk of getting this (and other) forms of cancer.

### 3 myths to dispel !

1) MYTH #1 Colon cancer is a man's disease:

**Truth :** The American Cancer Society, State that the risk of developing colorectal cancer is almost the same for both men and women (about 1 in 19 lifetime risk for men to develop this cancer and about 1 in every 20 people for women).

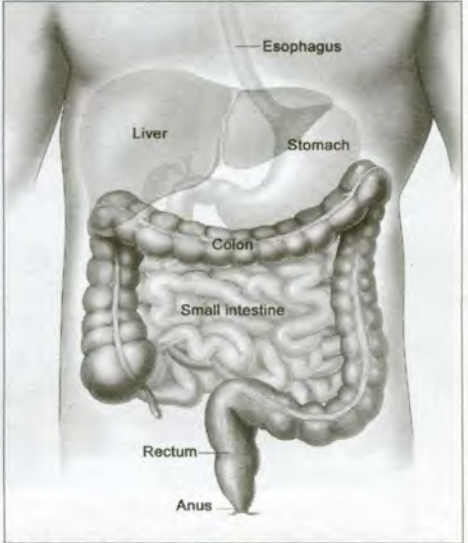
2) MYTH #2 Only people over 50 get colorectal cancer:

**Truth :** It is true that most cases of colorectal cancer occur in people over age 50, there are younger people who develop this disease. So it is important to know your family history and seek

medical attention if you are having any abnormal symptoms (see above) regardless of your age.

3) MYTH #3 Colorectal cancer is most common in Caucasian people.

**Truth :** The Center from Disease Control reports that african americans have the highest rates of both getting and dying from colon cancer . Caucasians have the second highest



rate, followed by Hispanic, Asian/Pacific Islanders, and American indian/ Native Alaskans.

**MARCOTTE LAW FIRM**  
**ក្រុមហ៊ុនមេធាវី Marcotte**  
 45 MERRIMACK STREET  
 LOWELL, MASSACHUSETTS  
 (978) 458-1229

- សេចក្តីអន្តរាយដល់បុគ្គល
- ពិការភាពដោយសន្តិសុខសង្គម
- បទព្រហ្មទណ្ឌផ្លូវភេទ និងថ្នាំញៀន
- ច្បាប់គ្រួសារ និងលែងលិខិតប្រពន្ធ
- បើកបរនៅពេលស្រវឹង និងប្រព្រឹត្តបទល្មើសពេលធ្វើចរាចរណ៍
- គ្រោះថ្នាក់ចរាចរណ៍
- គ្រោះថ្នាក់នៅការដួស
- Personal Injury
- Disability
- Sex & Drug Crimes, OUI
- Family Law & Divorce
- Traffic Accidents
- Work Accidents

មានបុគ្គលិកនិយាយភាសាខ្មែរលោកអ្នកអាចហៅទូរស័ព្ទ  
 មកក្រុមហ៊ុនយើងខ្ញុំដើម្បីពិគ្រោះ  
 (978) 458-1229  
 www.marcottelawfirm.com

# ASRIC

**ខ្មែរជូសៈ** អង្គការ ASRIC ដឹកនាំដោយអ្នកស្រីបណ្ឌិត លក្ខិណា នូ កំពុងស្វែងរកថវិកាថ្មីទៀត ដើម្បីរៀបចំដំណើរការវិវឌ្ឍន៍អ្នករងគ្រោះក្លាយជាសាក្សីក្នុងបណ្តឹងចំពោះក្រុមខ្មែរក្រហមទៅតុលាការអន្តរជាតិនៅកម្ពុជា ។

អ្នកស្រី លក្ខិណា នូ ជាបណ្ឌិតខាងចិត្តសាស្ត្រធ្វើការសិក្សាច្រើនឆ្នាំ និងបញ្ចេញនិក្ខេបនាមជាច្រើនស្តីពីវិបត្តិផ្លូវចិត្តកើតឡើងក្នុងសហគមន៍ខ្មែរដែលបណ្តាលឱ្យកើតជាបញ្ហាសុខភាពបញ្ហាសង្គមយ៉ាងច្រើនប្រការ ចំពោះខ្មែរអាមេរិកាំងដែលតាំងពី៣០ឆ្នាំមកហើយមករស់នៅលើទឹកដីស.រ.អាពុំដែលមានអ្នកប្រាជ្ញវិទ្យាសាស្ត្រណាធ្វើការសិក្សាដ៏ជ្រៅដូច្នោះទេ ។

កម្មវិធីដែលអ្នកស្រីបានផ្តើមពីឆ្នាំ២០០៩មកទល់ថ្ងៃនេះ គឺទាក់ទងជាមួយសមាជិកសហគមន៍ខ្មែរជុំវិញ ស.រ.អា ឱ្យរំលឹកអតីតកាលស្តីពីភាពរងគ្រោះ ឬទារុណកម្មដែលបានទទួលនាជំនាន់គ្រប់គ្រងដោយរបបខ្មែរក្រហម-ចងក្រងតាម

គន្លងផ្លូវច្បាប់ ហើយយកទៅសរសេរជាពាក្យបណ្តឹងទៅតុលាការអន្តរជាតិនៅទីក្រុងភ្នំពេញឱ្យរកយុត្តិធម៌ឱ្យខ្លួន និងក្រុមគ្រួសារខ្លួន ។ ក្នុងដំណើរនេះបណ្ឌិត នូបានប្រមូលពាក្យចំនួន១៧០បណ្តឹងទៅដាក់បញ្ជូនទៅដែលតុលាការទទួលយកបានទាំងអស់ជាផ្លូវការ ហើយបានប្រើប្រាស់ដើមបណ្តឹងនោះខ្លះហើយនៅក្នុង



អ្នកស្រីបណ្ឌិត លក្ខិណា នូ

សំណុំរឿង០០១ ។ នៅក្នុងសំណុំរឿង០០២ដែលកំពុងដំណើរការណ៍ទោទប្រកាន់ចំពោះមេខ្មែរក្រហមបីរូបទៀតនិងត្រូវប្រើសាក្សីដែលជាជនរងគ្រោះ

រស់នៅឯបរទេសនោះ ខ្លះទៀតហើយនៅមានសំណុំរឿងលេខ០០៣ និង០០៤ ដែលនឹងត្រូវការសាក្សីទៅឆ្លើយបង្ហាញភស្តុតាងនៅមុខចៅក្រមបន្តបន្ទាប់គ្នា ។ បណ្ឌិត នូ ចង់ជួយបងប្អូនខ្មែរ ដែលក្លាហានហ៊ានបញ្ចេញកំហឹងពីក្នុងខ្លួនហ៊ានសរសេរពាក្យបណ្តឹងឱ្យទៅប្រឈមមុខនឹងចុងចោទនៃអំពើយង់ឃ្នងពីអតីតកាលឱ្យបានឃើញផ្តាច់ពីដំណើរនៃការរកយុត្តិធម៌ពិតប្រាកដឱ្យខ្លួននៅទីក្រុងភ្នំពេញដែលនឹងត្រូវធ្វើឡើងនាពេលឆាប់ៗខាងមុខ ។ ក្នុងនិក្ខេបនាបសខ្ញុំបណ្ឌិត លក្ខិណា នូ បញ្ជាក់ថា "ការប្រឈមមុខជាសាក្សីនេះគឺជាការព្យាបាលផ្លូវចិត្តយ៉ាងស័ក្តិសិទ្ធដោយប្រើប្រាស់នូវយុត្តិធម៌ដែលនឹងជឿបាន" ។

អត្ថបទនេះជាការអំពាវនាវរកថវិកាសម្រាប់កិច្ចការចុងក្រោយជូនដំណើរពលរដ្ឋសហគមន៍ខ្មែរឱ្យប្រើវិធីព្យាបាលផ្លូវចិត្តដែលគ្រាំគ្រាយរួមគ្នា ហើយឱ្យទទួលបាននូវភាពធូរស្បើយតាមផ្លូវវិទ្យាសាស្ត្រសំរាប់ព្យាបាលដ៏ថ្មីស្រឡាងនេះ ។ ខ្មែរជូស ស.រ.អា ធ្លាប់គាំទ្រសកម្មភាពនេះ ហើយនៅតែបន្តគាំទ្រសកម្មភាពបណ្ឌិត លក្ខិណា នូ យ៉ាងស្មោះស័ក្តិ ។



C/o Asian Pacific American Institute (a/p/a) at New York University  
41-51 E. 11street 7th Floor, New York, NY 10003  
Fax: 212-995-4705, Phone: 212-300-5775  
E-mail: apa.asric-khmer.justice@nyu.edu  
Website: <http://www.apa.nyu.edu/ASRIC> or [www.asricjustice.org](http://www.asricjustice.org)

The Applied Social Research Institute of Cambodia (ASRIC) is a volunteer organization committed to human and civil rights. Through dialogue and grassroots activism, ASRIC is dedicated to working on issues affecting Cambodia Americans and the Cambodian diaspora at large. ASRIC is steadfast in its commitment to facilitate justice, healing, and reparation for survivors of the Killing Fields where an estimated 1.7 million Cambodians died as a result of execution, starvation, forced labor, and disease. ASRIC has implemented innovative programs since its founding. One such program is the Cambodian Diaspora Victims' Participation Project (CDVPP), which aims to provide Cambodian American survivors the opportunity to participate in the Extraordinary Chambers in the Courts of Cambodia (ECCC), also commonly referred to as the Khmer Rouge Tribunal. The goal of the project is to work with the communities across the United States to transform victims into witnesses and facilitate individual and communal **Continue page 15**

# GATEWAY FAMILY DENTAL

NOW OPENED AT GATEWAY CENTER II (978) 455-5044

151 WARREN STREET, SUITE 120 LOWELL, MA 01852 (Same building as Social Security/near the courthouse)

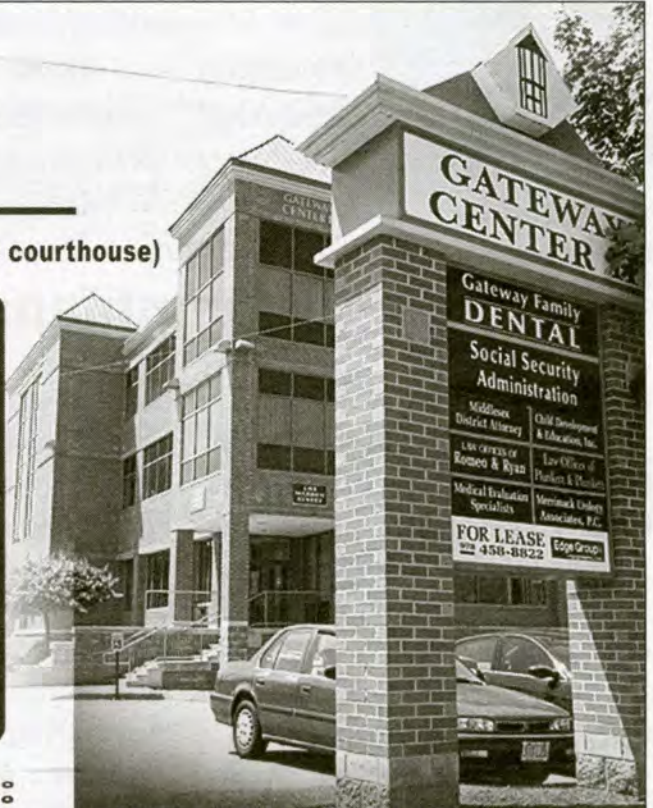


**DR. SERENA B. CHUOP**  
Dr. Serena B. Chuop was born in Cambodia. She received her Bachelor of Science from Boston University and went on to graduate from Boston University Goldman School of Dental Medicine in the year 2000. For over 10 years, she has been in private practices providing all aspects of General Dentistry. Dr. Chuop has opened a brand new state of the art dental practice that includes digital x-ray, paperless patient chart system, and brand new dental equipments.

### WE PROVIDE ALL SERVICES INCLUDING: យើងផ្តល់នូវសេវាដូចខាងក្រោមនេះ

- ▶ CLEANING
- ▶ FILLINGS
- ▶ BONDINGS
- ▶ COSMETIC DENTISTRY
- ▶ CROWNS/BRIDGES
- ▶ DENTURES
- ▶ IMPLANTS
- ▶ EXTRACTIONS
- ▶ TEETH WHITENING
- ▶ VENEERS
- ▶ EMERGENCY DENTAL TREATMENT
- ▶ ROOT CANAL TREATMENT
- ▶ DENTAL SERVICES TO CHILDREN
- ▶ សំអាតធ្មេញ
- ▶ បំពេញធ្មេញប្រហោង
- ▶ ផ្ទាំងសំរាប់ការពារធ្មេញ
- ▶ ធ្មេញពាក់ជុំនួសធ្មេញដែលបាក់
- ▶ ក្រាស់ធ្មេញពាក់
- ▶ ដាំធ្មេញតាមវេជ្ជបញ្ជា
- ▶ ដកធ្មេញ
- ▶ ធ្វើធ្មេញឱ្យសស្អាត
- ▶ វិវែនស្រោបធ្មេញ
- ▶ ព្យាបាល និងការពារធ្មេញជាទៀងទាត់
- ▶ ព្យាបាល ឬសផ្តាមធ្មេញ
- ▶ សេវាព្យាបាលសំរាប់កុមារ

[www.gatewayfamilydental.com](http://www.gatewayfamilydental.com)



**MOST DENTAL INSURANCES ACCEPTED INCLUDING MASSHEALTH FOR KIDS FINANCING AVAILIABLE**  
**យើងទទួលទូទាត់ អ៊ីនុន សុរិន**  
**Masshealth for Kids**  
**យើងសំរួលការបង់ថ្លៃព្យាបាលប្រចាំខែ**  
**CALL FOR YOUR FREE CONSULTATION (978) 455-5044**

មាតិកាស្តីប្រែ

ភូមាបោះជំហានទេវកលខ្ចីប្រជាធិបតេយ្យ :

● វាជារឿងចម្លែកមួយដែលតាំងពីកន្លះសតវត្សរ៍ចុងក្រោយនេះ កងទ័ពបានកាន់កាប់អំណាចផ្តាច់ការយ៉ាងរឹងមាំប្តូរឈ្មោះប្រទេសពីភូមាទៅបៀងម៉ា(ឈ្មោះដើម) ហើយប្តូរទីក្រុងពីរីងកូនទៅណាយភីដ ។ ស្រាប់តែឆ្នាំ២០១១ មានការផ្លាស់ប្តូរនយោបាយផ្តាច់ការរបស់កងទ័ពបានអ្នកស្រី ស៊ូជី ជ័យលាភី លូបែលភូមាបានត្រូវដោះលែងបន្ទាប់ពីឃុំខ្លួនឱ្យនៅផ្ទះចំនួន២០ ឆ្នាំរួចមក ខែ មេសា ២០១២ លោកស្រី ស៊ូជី និងសមាជិកគណបក្ស ND2 បានចូលកាន់តំណែងនៅសភាជាតិ ទោះជាមួយកូនផ្នែកតូចនាពេលនេះ ក៏ជាជំហានដ៏ធំមួយដែលមិននឹកស្មានដល់ជាមុន ។ ដង្ហែបនយោបាយរបស់ ASEAN និង អ.ស.ប រួមដៃដោយស.វ.អាពលរដ្ឋភូមាបានដកដង្ហើមសេរីភាពខ្លះៗហើយ ។



- ៤កុម្មៈ លោក ថាំង សាំង បានជាប់ឆ្នោតជាប្រធានាធិបតីសាធារណរដ្ឋសហព័ន្ធបៀងម៉ា
- ៣០ មិមា រំលាយអង្គការនយោបាយ
- ១៨សីហា ប្រធានាធិបតីអញ្ជើញជនជាតិភាគតិចមកធ្វើការចរចាខ្លះបានកាន់អាវុធចូលព្រៃ
- ១៩ សីហា លោកស្រី អិន សាន់ ស៊ូជី បានត្រូវអញ្ជើញឱ្យជួបប្រធានាធិបតីនៅរដ្ឋធានីណាយភីដ
- ១៦កញ្ញា បន្ថយការត្រួតពិនិត្យលើអាំងទែណេតសាធារណជនអាចចូលប្រើបាន
- ៣០កញ្ញា សង្គមស៊ីវិលភូមាបានប្រមូលគ្នាប្រឆាំងនឹងសំណង់ទំបន់អត្តសនីដោយជំនួយចិន លោកប្រធានាធិបតី សាំង ថាំង បញ្ជាឱ្យបញ្ឈប់សំណង់នោះ ។

- ១២ តុលា ដោះលែងអ្នកទោសនយោបាយ ២២០នាក់
- ១៥វិច្ឆិកា សហគមន៍អាស៊ានចេញប្រកាសឱ្យមានប្រធានមកពីភូមានៅឆ្នាំ២០១១
- ១៨ វិច្ឆិកា គណបក្ស LND គណបក្សលោកស្រី អន សាន់ ស៊ូជី បានសម្រេចជាងកម្ពុជានយោបាយមួយគណបក្សនយោបាយចូលប្រឡូកការបោះឆ្នោតនៅខាងមុខ
- ១១ ធ្នូ ដួលខាតិការអាមេរិកាំង លោកស្រីហ៊ុយវី ក្លិនតុន បានទៅធ្វើទស្សនៈកិច្ចប្រវត្តិសាស្ត្រនៅភូមាឆ្នាំ ២០១២
- ១២មករា កិច្ចព្រមព្រៀងរដ្ឋាភិបាល និងឧទ្ទាមការន ថាឈប់បាញ់គ្នាពួកកាណានបានកាន់កាំភ្លើងចូលព្រៃឧទ្ទាមតាំងតែពីឆ្នាំ ១៩៤៨
- ១៣ មករា ដោះលែងអ្នកទោសនយោបាយ

មួយសារទៀត

-១មេសា បោះឆ្នោតមួយភាគរយអាសនៈ ៤៨នៅសភាដែលមានសមាជិក៥០០ អាសនៈ ថ្ងៃនោះកាសែតនៅភ្នំពេញស្ទើរតែទាំងអស់បានចាប់អារម្មណ៍យ៉ាងខ្លាំងពីការបោះឆ្នោតលើកនេះនៅភូមា

កាលបរិច្ឆេទនេះជាអន្តរកាលប្រកបដោយក្តីសង្ឃឹមរបស់ពលរដ្ឋភូមាដែលការកែទម្រង់ក្នុងរយៈពេលពីរឆ្នាំចុងក្រោយរបស់លោក ផាំង សាំង ធ្វើបានច្រើនលើស២០ឆ្នាំនៃក្រុមផ្តាច់ការនិយម យោធាភូមាទៅទៀត ។ លោកស្រី អនសាន់ ស៊ូជី ត្រឡប់ចូលនាគនយោបាយវិញជាវិវះនារី តែ ពេលនេះពុំទាន់មានសញ្ញាថា ក្រុមយោធានឹងបន្ថយឥទ្ធិពលខ្លួនលើចលនារត់ពន្ធអាក្រៀមរបស់ខ្លួននៅឡើយទេ ។

គណបក្សសិទ្ធិមនុស្សនៅជេនស៊ីវេនា ទៅកាពិចូលហ៊ុល

សាខាគណបក្សសិទ្ធិមនុស្ស ស.វ.អា ដឹកនាំដោយលោក សារីង សេង បានធ្វើសេចក្តីថ្លែងការណ៍អំពីការរំលោភសិទ្ធិមនុស្សដោយរដ្ឋាភិបាលកម្ពុជាទៅជូនសមាជិកសភានៅកាពិចូលហ៊ុលរដ្ឋធានីវ៉ាស៊ីនតោនកាលពីចុងខែមិថុនាខ្លួនទៅនោះ ។ សមាជិករដ្ឋប្រឹក្សានៃសាខាបក្សបានឱ្យដឹងថា សេចក្តីថ្លែងការណ៍នោះផ្តោតទៅលើការរត់ពន្ធជូញជូរមនុស្សដែលនឹងទៅគាំទ្រពាក្យបណ្តឹងដោយអង្គការសិទ្ធិមនុស្សដែលបានដាក់ពាក្យបណ្តឹងទៅសភាអាមេរិកាំងរួចទៅហើយ ។ បន្ថែមពីនោះគណបក្សសិទ្ធិមនុស្សខ្មែរបានលើកករណីបិទទ្រូតសំរាប់ឱ្យសមាជិកសភាអាមេរិកាំងបានដឹងព្រឹត្តិការណ៍មិនប្រក្រតីនៃរដ្ឋាភិបាលកម្ពុជាដូចជា :



- ១- ការបណ្តេញស្រ្តីម្ចាស់ដីចេញ ហើយប្រើកម្លាំងប៉ូលិស និងយោធាយកសម្បត្តិស្រ្តី
  - ២-នយោបាយការអប់រំមិនស្មើភាពគ្នារវាងជនក្រីក្រនៅតាមជនបទ និងទីក្រុងនៃកូនអ្នកមានអំណាច
  - ៣- អំពើពុករលួយក្នុងជួររដ្ឋាភិបាលដែលជាជំងឺសង្គមវិវត្តមាននរណាចង់ព្យាបាល
- តំណាងគណបក្សសិទ្ធិមនុស្សបានជួបពិភាក្សាជាមួយសមាជិកសភាអាមេរិកាំងហ៊ុល ជានាយកបុគ្គលិក-សមាជិកសភា ថម មារីណូ មកពីជេនស៊ីវេនា និងសមាជិកសភាម៉ាយហ្វិលីប៊ីន ។

តមកន៍ព័រណ៍ ៩

បង្កើតក្រុងខ្មែរនៅឡូរែល

មានលោក វង្ស វិស ។ល។ និង ។ល។

**ខ្មែរជូន :** តើគណៈកម្មការ ឬក៏សាលាក្រុងដែលជាអ្នករៀបចំឱ្យគំនិតថា តើក្រុងនឹងរៀបចំយ៉ាងណា ? និងអាចក្លាយទៅជាអ្វីជាបន្តទៅទៀត តើមានគំរោងរៀបចំក្រុងរបៀបណាហើយ ឬនៅ ?

**វាស្មា ឌុន :** គេបានស្នើរយោបល់មកយើងពីកំណត់តំបន់មកហើយ ហើយសាលាក្រុងជាអ្នកសម្រេច

**ខ្មែរជូន :** ដើម្បីបានជាក្រុងខ្មែរតើគណៈកម្មការមានស្មើ ឬទេ ថាត្រូវមានអ្វីខ្លះ ?

**វាស្មា ឌុន :** រូបដែលដាក់តាមផ្លូវ មីឌីលសិច និងវេសហ្វិលីប៊ីនហើយ ដែលក្រុងទទួលយល់ព្រម

**ខ្មែរជូន :** ខ្ញុំចង់សួរថា បើសម្លឹងទៅ៥ឆ្នាំទៅមុខគេអាចស្រមៃ បានទេថា រូបភាពក្រុងនោះជាអ្វី ? នៅ " ឆាយណាទោន " គេឃើញក្លោងទ្វារក្បាច់ចិន ពីក្លោងទ្វារនោះទៅសមាគមចិន គេទាមទារឱ្យមានសញ្ញានោះពណ៌នេះ ដែលជារូបភាពនៃវប្បធម៌របស់គេ តើក្រុងខ្មែរនឹងមានរូបភាពជាអ្វី ?

**វាស្មា ឌុន :** បាទមាន ! ដូចជានៅចុងសម្រាម ឬនៅកៅអីស្តេច្យារ ឬនៅស្តេចលេង

បាល់ទះ វូឡីខ្មែរ ហៅស្តេចប៉ែលីន គេធ្វើកន្លែងលក់ម្ហូប ដែលមានក្បាច់ខ្មែរ អាចសំគាល់ថាជាខ្មែរបាន ហើយដូចជាលោកថា នៅពេលឆ្នាំទៅមុខទៀត នឹងមានក្លោងទ្វារក្បាច់ខ្មែរដែរ ដែលចូលមកដល់ពេលណានឹងមានក្បាច់កូរ៉េ ឬជាពណ៌ជារប្បធម៌ខ្មែរ រីឯក្លោងទ្វារនោះទៀត សាលាក្រុងគេមិនយល់ជំទាស់នឹងយើងទេ តែគេនឹងជួយខ្លះខាងខ្មែរត្រូវជួយចូលរួមចំណែកខ្លះ ដូចជាខាងក្រុមពាណិជ្ជករខ្មែរជាពិសេសបាទ !

**ខ្មែរជូន :** ខ្ញុំនឹកទៅដល់កិច្ចសន្យាស្រស់របស់នៃភូមិខ្មែរ ដូចជានៅមុខបាងចិញ្ចើមផ្លូវបាក់បែកមានសម្រាម តើសហគមន៍ខ្មែរនឹងជួយចូលរួមដែរឬទេ ?

**វាស្មា ឌុន :** យើងដាក់រូបសញ្ញាមានក្លោងទ្វារ ហើយការថែទាំ គឺសង្ឃឹមទៅលើបងប្អូនយើងទាំងអស់គ្នាជាអ្នកជួយថែទាំចុះហើយ កុំគិតថា ហ្នឹងជារបស់ក្រុងទាល់តែក្រុងទើបជាអ្នកសំអាតនោះទេ ធ្វើដូច្នេះ ទើបស្អាតទៅកើត

**ខ្មែរជូន :** មានគំនិតមួយទៀតដែរថា ក្រុងគួរតែធ្វើផ្លូវចិញ្ចើមផ្លូវឱ្យស្អាតក្នុង ហើយប្រគល់

ភូមិស្អាតនោះឱ្យទៅ " ក្រុងខ្មែរ " និងបន្តភាពស្អាតនោះជូនបន្តទៅទៀតបាន តើមានគំនិតនេះទេ ?

**វាស្មា ឌុន :** ការធ្វើផ្លូវក្រុង ឬចិញ្ចើមផ្លូវធ្វើនោះមិនចាំបាច់តែទាល់តែក្រុងខ្មែរ ទើបគេធ្វើនោះទេ ឱ្យវាមានបាក់បែក ឬត្រូវជួសជុលកន្លែងណា ខ្ញុំក្នុងតួនាទីជាក្រុមប្រឹក្សាក្រុងអាចធ្វើសំណើឱ្យគេមកជួសជុលផ្លូវបែកបាក់ទាំងនោះបានដែរ ដើម្បីឱ្យអ្នកគ្រប់គ្រងការងារសាធារណៈឱ្យមកជួសជុល រីឯអ្នកធ្វើរឹងត្រូវឆ្លងផ្លូវខ្ញុំឃើញនៅលើផ្លូវមីឌីលសិចឆ្លងទៅហាង "យ៉ាមី " ឥតមានគំនូសលើផ្លូវឱ្យអ្នកឆ្លងទេ ឡានក៏មានច្រើន ហើយមិនបានបង្អង់ ឬឈប់ឱ្យអ្នកដំណើរដើរខ្ញុំនឹងស្នើឱ្យមានទៀត

**ខ្មែរជូន :** ខ្ញុំឃើញថា មានគំរោងឱ្យមានការផ្លាស់ប្តូរខ្លះដែរ តែដើម្បីធ្វើឱ្យបានសំរេច គេត្រូវមានធនធាន តើអ្នកណាជាអ្នកផ្តល់ធនធានសំរាប់ធ្វើការឱ្យក្រុងខ្មែរនោះ ?

**វាស្មា ឌុន :** ខ្ញុំនឹងជំរុញឱ្យមានការស្នើរកធនធានទៅក្រុមប្រឹក្សាក្រុង សុំទៅសហពន្ធពិភាគ និងបង្កប់ដោយក្រុមមូលនិធិនានា ដែលជាអ្នកជួយដែរនោះ ហើយក៏មានក្រុមឯកជនពាណិជ្ជករខ្មែរក៏គេអាចជួយដែរ ឬគេនាំគ្នាជប់លៀងរៃអង្គុស

ខ្លះដូចដែលធ្លាប់មានធ្វើរួចមកហើយ...

**ខ្មែរជូន :** តើគេអាចបង្វែរកាន់លើអចលនវត្ថុមកឱ្យការគ្រប់គ្រងក្រុងខ្មែរបានដែរ ឬទេ ?

**វាស្មា ឌុន :** កាត់តែអចលនវត្ថុនោះ ក្រុងក៏យករដ្ឋក៏យកយើងក៏ចង់បានខ្លាំងពេកភូមិ នៃអ្នកដ៏ទៃឯនោះនឹងមានការច្រណែន ដូច្នេះយើងត្រូវតែរកតុល្យភាពលើរឿងហ្នឹង

**ខ្មែរជូន :** យើងធ្លាប់ឮថា ក្រុងខ្មែរនៅឡងបិទបានថវិកាសម្រាប់ការងារក្រុងខ្លួនពីកាត់លើអចលនវត្ថុដែលមានទីតាំងក្នុងតំបន់របស់ខ្លួនការកែលំអរក្រុងខ្មែរនៅឡងបិទកាលប្តីហ្នឹង

**វាស្មា ឌុន :** យើងទើបនឹងកើតបានជាធ្វើសេចក្តីសំរេចមួយចំនួនហើយនឹងបន្តការពិចារណាទៅទៀត មិនមែនបានតែបញ្ជាក់ប្តូរនោះហើយចប់ត្រឹមហ្នឹងនោះទេ !

**ខ្មែរជូន :** ខ្ញុំឃើញថា ក្រុងខ្មែរ គឺកិច្ចតែត្រឹមផ្លូវពាណិជ្ជកម្មខ្មែរ ចុះផ្លូវដែលមានផ្ទះសំបែងខ្មែរច្រើននោះឱ្យគេចូលរួមរបៀបណា ?

**វាស្មា ឌុន :** បាទសំណួរនេះល្អណាស់ ឥឡូវនេះពុំទាន់មានដំណាក់កាលណាមួយនោះនៅឡើយទេ តែទោះយ៉ាងណាខ្ញុំជឿថា ពួកគាត់ពុំអាចអង្គុយចាំមើលបានទេ **តទៅទំព័រ ២១**





# បញ្ហានៃបុរសសុខទុក្ខក្នុង



អ៊ុំ ចននី ក្នុងគាត់ពេក ខ្លាំងណាស់ ដោយកាលប្តី នៅរស់កាត់ចេះតែមួរម៉ៅ ពុំមានសម្តីផ្អែមល្ហែមម្តងណា សោះទៅកាន់ប្តី ។ គាត់ដឹង ដែរថា ប្តីគាត់ស្រលាញ់ ហើយផ្ទុមចិត្តគាត់មែន ហើយ តែប្តីគាត់មិនឆ្លាតដូចគាត់ចង់បានទើបស្តី វាចេះ តែបណ្តាលឱ្យចិត្តគាត់ក្តៅក្រហាយឃើញ មុខគាត់ចង់តែរអ៊ូរទៅ ឥឡូវប្តីស្លាប់ទៅ នឹងឡើង ចេះតែអាណិត គាត់ក៏សម្រេចចិត្តរកយាយឥន្ទ ជាជំនួយសុខទុក្ខបងយីតប្តីគាត់ ។ ពេលរូប យាយឥន្ទចូលស្រេចហើយឃើញអាការៈរញ្ជាក់ រញ្ជើរស្ទើរចាប់មិនឆ្កេះ ហើយបញ្ចេញច្រវាក់ : នែ កាចនហេតុអីឯងមកដាស់ឱ្យអញភ្ញាក់ពេលថ្មើរ នេះ មានការអីចង់សួរនាំឬ? អ៊ុំ ចន ក៏ពោរពេញ ដោយទឹកភ្នែកបន្តិចស្ទើរឱ្យខ្យល់ : "ចាំ លោក យាយបងប្អូនខ្ញុំចង់ជួបបងយីតប្តីខ្ញុំ ហើយសួរ សុខ" ទុក្ខគាត់" ។ រូបបងប្អូនឆ្លើយថា : "អើចង់ សួរអីទៅអាយត្រង់កំពុងតែនៅក្បែរអញនេះ" ។ អ៊ុំ ចន រលីងរលោងដោយទឹកភ្នែក : "បងយីត ប្តីសំឡាញ់អូន! បងឃើញអូនទេ អូននឹកបង ណាស់" ។ សម្លេងយាយបងប្អូនប្រែមកជាសម្លេង មនុស្សប្រុសស្រដៀងសម្លេងពូជកាលនៅរស់ ប្រាកដមែន : "អើបងឃើញអូនហើយ ឥឡូវអូន មានអីៗនឹងគេទេពេលបងមិននៅក្បែរ?" អ៊ុំ ចន

ស្ទើរស្រែកយំ : "ទេ! បងនៅតែមិនយល់ចិត្តអូនមក ពីអញឃើញទើបអូននឹកបងមកសុំឱ្យយាយឥន្ទ បងប្អូនខ្ញុំឱ្យបានជួបបង" ។ យាយយីតក្នុងរូប យាយបងប្អូនក៏រំភើបចិត្តដែរ ទើបមានសំឡេង ខ្លឹកខ្លួលអូលអាក់ : "បងក៏ នឹកអូនណាស់ដែរ បើកាលនៅរស់អូនមានពាក្យផ្អែមល្ហែមយ៉ាងហ្នឹង បងមិនទាន់ស្លាប់ទេ ឥឡូវហួសអស់ហើយឯង អើយ!... ហ្ន៎..." ។ អ៊ុំ ចន ខំទប់ទឹកភ្នែកនឹកប្រឹង និយាយកុំឱ្យរអាក់រអួល : "កុំយំអីបងវាហួស អស់ហើយ អូននៅម្នាក់ឯង ខំធ្វើបុណ្យឧទ្ទិស ជូនបងសុំឱ្យបងបានសុខ សូមបងបានអ្វីៗដែល បងប្រាថ្នា ឥឡូវបងបានប្រកបដោយយ៉ាងណា ដែរ? ។ យាយយីតឆ្លើយដោយសោះអង្គើយ : បង បានសុខហើយអូន បានសុខតាំងតែពីថ្ងៃមកដល់ ទីនេះភ្លាមម្ល៉េះអូនអើយ ! ប្រហែលពេលនោះ អូនមិនទាន់បានធ្វើបុណ្យឧទ្ទិសកុសលឱ្យបងនៅ ឡើយទេ តែបងពិតជាសុខសប្បាយអីម្ល៉េះទេ អូនកុំបារម្ភអី!" ។ អ៊ុំ ចនគាត់មិនទាន់អស់ចិត្ត ក៏សួរបងប្អូនទៀត "ឥឡូវបងបានទៅដល់សោយ សុខនៅឯណាហើយហ្នឹងឬអី? ។ នាយយីតឆ្លើយ ដោយគ្មានលាក់លៀមអី : "ទេអូនបងកំពុង នៅឯឯណានរកទេ អូន! តែគ្មានអ្នកណាគេហ៊ាន វាយជេរស្តីបន្ទោស ធ្វើបាបបងសោះទេ គេគោរព សិទ្ធិមនុស្សជាងកាលបងនៅឯណាខ្លាំង ណាស់!" ។ អ៊ុំ ចនក៏ចប់យោបល់តែប៉ុណ្ណោះទៅ ។

# តមកនាំទី ១ បង្កើតក្រុងខ្មែរនៅឡូរែល



លោក វ៉ានា នួន

លោក វ៉ានា នួន បានពន្យល់ ខ្មែរជូស ស.វ.អា ដូចតទៅ :  
**វ៉ានា នួន :** សេចក្តីសម្រេចរបស់សាលាក្រុង ឱ្យបង្កើតក្រុងខ្មែរនេះឡើងបានធ្វើមួយឆ្នាំ ហើយ មុខខ្ញុំមកកាន់តំណែងថ្មីនេះ  
**ខ្មែរជូស :** តើកំណត់ព្រំដែនក្រុងខ្មែរនោះ ពីណាទៅណា ?  
**វ៉ានា នួន :** គឺក្រុងនេះស្ថិតនៅលើកន្លែង "មីឌីសសិច ហ្គាហ្សា" ខ្មែរយើងហៅ "ប៉ែលីន ហ្គាហ្សា" កន្លែងដែលមានហាងលក់ដូរ ខ្មែរជាច្រើន នៅថ្ងៃក្រោយយើងនឹងពង្រីកឱ្យទៅដល់ "វេសហ្គីត" ថែមទៀត កន្លែងដែលមានហាង និងភោជនីយដ្ឋាន ខ្មែរមួយចំនួន ។ នៅលើផ្លូវនោះ យើងនឹងតាំងរូប ដែលមានលក្ខណៈខ្មែរ មានរូបបួន ដូចជា រូបស្ត្រី កន្ត្រែកក្នុងដើម គឺដាក់នៅលើសសរដងតោម កន្លែងដែលមានឈ្មោះផ្លូវថ្ងៃក្រោយយើងនឹងធ្វើ ថែមទៀត គឺរង់ចាំថវិកា ដើម្បីយកមកធ្វើខ្លោងទ្វារ អ្វីជាដើម ។  
**ខ្មែរជូស :** ចុះសម្រាប់ផ្លូវ "ឆេមហ្គីត" ដែល សំបូរហាងខ្មែរដែលនោះនឹងរីកទៅនោះទេ ?  
**វ៉ានា នួន :** មិនបានគិតដល់ហ្នឹងនៅឡើយទេ  
**ខ្មែរជូស :** ធ្វើឱ្យបានទៅជាក្រុងខ្មែរ តើសង្ឃឹម ថា អ្វីខ្លះនឹងផ្លាស់ប្តូរ ?

**វ៉ានា នួន :** បាទ នេះនឹងជួយដល់ខ្មែរយើង ! ទី១ គឺទេសចរនិងចូលមកទស្សនាតំបន់ខ្មែរយើង និងចូលភោជនីយដ្ឋានខ្មែរ ឬទិញរបស់របរខ្មែរ ដែលនឹងធ្វើឱ្យម្ចាស់ហាងបានកើនក្នុងមុខរបរខ្លួន ទី២ គឺវប្បធម៌ជាតិខ្មែរនឹងបានរីកដោយសារភ្ញៀវ គេមកទិញវត្ថុអនុស្សាវរីយ៍ ធ្វើឱ្យគេស្គាល់ដល់ តម្លៃវប្បធម៌យើង  
**ខ្មែរជូស :** ដើម្បីឱ្យគេដឹងស្គាល់ថា ខ្មែរយើង មានក្រុងខ្លួន នៅទីនោះតើលោកនឹងផ្សព្វផ្សាយ របៀបណា ?  
**វ៉ានា នួន :** នៅលើវេបសាយសាលាក្រុង គេមានបង្ហាញព័ត៌មានក្រុងខ្មែរយើងនោះ ពីត្រឹម ណាដល់ត្រឹមណា កន្លែងណាមកលក់អី ? អ្នកដឹកនាំ នៅក្នុងសង្គមយើងហ្នឹង ក៏ត្រូវជួយផ្សព្វផ្សាយ ថែមទៀត ។ ហើយទី៣ ហ្នឹងគណកម្មការក្រុង ខ្មែរនោះគេមានវេបសាយរបស់គេ  
**ខ្មែរជូស :** លោកថា មានគណៈកម្មការ មួយរបស់ក្រុងខ្មែរ តើនរណាជាអ្នកដឹកនាំ ?  
**វ៉ានា នួន :** ប្រធានគឺលោក សេងលី តង់ មានលោក រដ្ឋាខែ លោក សំអាត អ៊ឹម លោក



តុលាយុតិ តទៅទំព័រ ៨

## ពេទ្យធ្មេញសំរាប់គ្រួសារ



**FREE**  
Teeth Whitening

New patients get a complimentary teeth whitening kit with completed exam, cleaning & x-rays at regular price. Cannot be combined with any other offers. Expires 30/04/2012

## Caring Dental For ALL Ages

COMPLETE ផ្តល់គ្រប់សេវាកម្ម  
Services

- Cosmetic Dentistry
- Cosmetic Fillings
- Crowns & Bridges
- Dentures
- Extractions
- Implant Crowns
- Root Canal Therapy
- ត្រួតពិនិត្យទៀតទាត់ពេល
- សំអាតធ្មេញ
- ដំឡើងធ្មេញធ្មេញ
- ដកសរសេធ្មេញ
- គ្រឿងប្រយោជន៍ និងប៉ះធ្មេញ
- ធ្វើធ្មេញឱ្យស
- បំពេញធ្មេញប្រហោង
- ដកធ្មេញ

Most Forms of Insurance & Payment  
ACCEPTED ទទួលគ្រប់ អ៊ិនស៊ុរ៉ង់  
MassHealth • Cigna • Aetna  
Amex • Discover • Visa • Mastercard

លើមានអ្នកនិយាយភាសាខ្មែរ អង់គ្លេស ស្ប៉ានីស និងរុក្ខាភាសា សូមត្រូវ 978-455-4039 រឺ ប្រើប្រាស់កុំព្យូទ័រនេះ

724 Chelmsford Street • Lowell, MA • 978-455-4039  
www.BrightSmiles-Dental.com

Convenient  
LOCATION

Next to Bank of America on Chelmsford Street



**"EXCLUSIVE OFFER"**  
**\$55.00**  
Limited Time New Patient Special  
(Regular Discount \$55.99 a \$250 Value)  
Present coupon for discount. Includes exam, bite-wing x-ray & cleaning. Cannot be combined with other offers or insurance. Expires 30/04/2012

# 華 China Star 星

## ភោជនីយដ្ឋាន ភាសាចិនច្រើន

មានម្ហូបចិន  
ម្ហូបប្តូរលើ  
ម្ហូបចិនកង់ក្នុង  
ម្ហូបម៉ែប៉េរិន



Chinese -Polynesian -Cantonese -Mandarin  
369 Broadway St., Lowell, MA 01854  
Tel: 978-454-7578, 978-454-7507

Open Daily: Sun. to Thurs. 11:00 AM to 1:00 AM  
Fri. and Sat. 11:00 AM to 3:00 AM



យើងអាចយកម្ហូបទៅដល់ផ្ទះបាន

We Deliver All Day: 11:30 AM to 1:00 AM Available to most areas.  
Min. \$10.00 Delivery Charge \$2

**\$19.95**

បង្កងតាខ្លឹម និងខ្លឹពិសេស

SPECIAL 2 Lobsters w/ Scallion & Ginger



Major Sim Enterprises, Inc.

## Home Improvement

### ជាងសំណង់កាស៊ីម



License#CS 88569 Registration#153685  
978-452-7467 / 978-421-3672 / 978-420-8551  
FREE ESTIMATES  
60 Middlesex St. (Rte.110) Lowell, MA 01852



ជួសជុល កែលំអរ សង់បន្ថែម

- Kitchen ចង្រ្កានបាយ
- Livingroom បន្ទប់ទទួលភ្ញៀវ
- Bathroom បន្ទប់ទឹក
- Bedroom បន្ទប់ដេក
- Roofing ដំបូល
- Siding ជញ្ជាំង
- Window បង្អួច
- Door ទ្វារ
- Basement ជាន់នៅក្រោមដី
- Additions បន្ថែមបន្ថែម

Residential • Commercial • Industrial

ទទួលប្រាក់គ្រប់ប្រភេទ

Bank Loan, Insurance, Compensation, Credit Debit Card, Check & Cash

More information call: 1.978.452.7467

[www.simshomeimprovement.com](http://www.simshomeimprovement.com)

[Boreth@simshomeimprovement.com](mailto:Boreth@simshomeimprovement.com)

# NEW CHINA PEARL

## DIM SUM • RESTAURANT • BAR

### ម្ហូបសាច់ ភោជនីយដ្ឋាន និងបារ



មានពាក់ព័ន្ធនឹងការ ប្រែប្រួលស្ថានភាព  
មានឱកាសស៊ីមកល់ថ្ងៃ

មានម្ហូបភ្ញៀវសម្រាប់សំណើម

ស្រៀវភោមុខម្ហូបយើងខ្ញុំមានរាយមុខ ដូច China town  
ដែលលោកអ្នកការកុម្មង់បានតាមតម្រូវការ

BUSINESS HOURS: Mon - Wed 11 a.m. - 10 a.m./Thurs. & Fri. 11 a.m. - 12 Midnight / Sat. 10 a.m. - 12 Midnight  
Sun.10 a.m. - 10 p.m. Delivery Hours 11 a.m. - 9 p.m. min. \$15 order plus \$2 delivery.

288 Mishawum Rd., Woburn, MA 01801 / Phone:(781) 932-0031/ [www.NewChinaPearl.com](http://www.NewChinaPearl.com)  
From Boston 95 South; Exit 37B, from Lowell / 93 South; Exist 37B, from RT-128; Exit 36.

ភោជនីយដ្ឋាន "ញូសាណាហ្គើល" សូមអញ្ជើញ  
លោកអ្នកនិងក្រុមគ្រួសារមករីករាយជាមួយ  
ម្ហូបអាហារមកពីហុងកុង និងប្រទេសអាស៊ី  
នានាផ្សេងៗ យើងមានសាលាកំសាន្ត  
សំរាប់ពិធីការ ប្រារព្ធនាព្រឹត្តិការណ៍ មានពិធី  
និងខាវ៉ាអូខេ ទៀតផង ។ កន្លែងឥត  
ឡានមិនយកថ្លៃ ហើយមានសុវត្ថិភាព  
ល្អ ។

ខេត្តកំពង់ស្ពឺ គឺជាខេត្តមួយដែលសម្បូរទៅដោយដើមឆ្នោតច្រើនជាងគេ ហើយក៏មានសម្បត្តិវប្បធម៌ និងរមណីយដ្ឋានធម្មជាតិយ៉ាងច្រើនដើម្បីទាក់ទាញភ្ញៀវទេសចរជាតិ និងអន្តរជាតិឱ្យមកលេងកម្សាន្តនៅខេត្តនេះជាច្រើនផងដែរ ។ ពីព្រោះខេត្តកំពង់ស្ពឺស្ថិតនៅជិតទីក្រុងភ្នំពេញភ្ញៀវទេសចរដែលធ្វើដំណើរទៅកម្សាន្តអាចវិលល្ងាចបានដោយងាយស្រួលមិនចាំបាច់ចំណាយពេលយូរថ្ងៃឡើយ ។



# រមណីយដ្ឋានធម្មជាតិនៅ ខេត្ត កំពង់ស្ពឺ

លោកប្រធានមន្ទីរវប្បធម៌ និងវិចិត្រសិល្បៈខេត្តបានឱ្យដឹងថា ទោះបីខេត្តកំពង់ស្ពឺពុំមានប្រាសាទបុរាណច្រើនដូចបណ្តាខេត្តផ្សេងទៀតក៏ប៉ុន្តែខេត្តកំពង់ស្ពឺក៏មានវប្បធម៌ចំណាស់ៗ និងធនធានធម្មជាតិយ៉ាងច្រើនគួរជាទីគាប់ចិត្តភ្ញៀវទេសចរផងដែរ ។ តំបន់វប្បធម៌ និងរមណីយដ្ឋានធម្មជាតិទាំងអស់នោះមានដូចជា :

•**សារមន្ទីររះប៊ូរី** : បើយើងធ្វើដំណើរកាត់តាមដងផ្លូវជាតិលេខ៤ នៅត្រង់ចំណុចភូមិចំបក់យើងនឹងឃើញ "សារមន្ទីររះប៊ូរី" ។ សារមន្ទីរនេះត្រូវបានសាងសង់ឡើងដោយស្រុកដោយមានរក្សាទុកនូវបេតិកភណ្ឌសម្បត្តិវប្បធម៌ជាតិជាច្រើន ។ សារមន្ទីររះប៊ូរីមានវត្តបុរាណតាំងពីបុរេប្រវត្តិ រហូតមកដល់បច្ចុប្បន្ននេះ



ហើយវត្តទាំងនោះភាគច្រើនជារូបបដិមាធ្វើពីឈើ ពីថ្ម និងក្បាច់ដៃដែលសរុបទាំងអស់មានរាប់ពាន់វត្ថុបុរាណ ។

•**រមណីយដ្ឋានអំពែក្នំ** : អំពែក្នំជារមណីយដ្ឋានវប្បធម៌ និងធម្មជាតិមានទីតាំងស្ថិតនៅភូមិតាំងទន្លេ និងភូមិអំពែក្នំសុពណ៍ទេព និងឃុំស្វាយក្រវ៉ាន់ ស្រុកច្បារមន មានចម្ងាយផ្លូវ៤៨គមពីភ្នំពេញ ។ តំបន់នេះមានទេសភាពនៃទឹក

ស្ទឹងឆ្លងកាត់រួមផ្សំដើមឈើតូចធំដុះប្រជ្រៀតគ្នាតាមដងស្ទឹងបង្កើតបានជាទេសភាពគួរឱ្យគយគន់ក្រៃលែង ។ នៅជើងភ្នំអំពែក្នំមានស្ពានយោលមួយឆ្លងកាត់ពីត្រើយម្ខាងទៅត្រើយម្ខាងទៀតដើម្បីតភ្ជាប់ភូមិតាំងទន្លេរបស់ឃុំសុពណ៍ទេពទៅភូមិអំពែក្នំ ។ នៅរដូវប្រាំងបើយើងឈរពីលើស្ពានយោលសម្លឹងចុះទៅក្នុងបាតស្ទឹងនោះ យើងនឹងឃើញទឹកស្ទឹងហូររឹមៗ

គេចង្កាងថ្ម និងពន្លកខ្សាច់ដោយមានហ្លួងត្រីចង្វាតូចៗហែលប្រដេញគ្នាឆ្លាត់ឆ្លែង រីឯនៅរដូវវស្សាវិញបើយើងឈរនៅលើស្ពានយោលសម្លឹងចុះទៅក្រោមវិញនោះ យើងនឹងបានឃើញខ្សែទឹកហូរយ៉ាងខ្លួលខ្លាញ់បែកពពុះគួរឱ្យព្រឺខ្លាចក្រៃលែង ។ នៅត្រើយខាងត្បូងស្ទឹង យើងសង្កេតឃើញមានវត្តចាស់បុរាណមួយនៅលើកំពូល

កទៅទំព័រទី ១៦

## ឌីសថស្ថាន TRX PHARMACY

5520 Whitaker Avenue Unit C (Next To BEN CITY)  
PHILADELPHIA, PA 19124 TELEPHONE: 215-288-8701

- ម្ចាស់ហាង: ស៊ីវ អេង**
- ▶ យើងទទួលយកអ៊ុនស៊ុរស្ទើរតែទាំងអស់
  - ▶ អាចយកថ្នាំទៅជូនដល់ផ្ទះ
  - ▶ មានគម្រោងបង់ថ្លៃពិសេស សម្រាប់ "ខ្ញុំប៉េយ" ដែលមានតម្លៃខ្ពស់
  - ▶ ពិសេស: មានជូនកំរៃ៤៩សម្រាប់អ្នកមកទិញថ្មីដែលមានការផ្ទេរវេជ្ជបញ្ជា

- ▶ កន្លែងចតឡានធំទូលាយ
- ▶ សេវាត្រឹមត្រូវច្បាស់លាស់ មានវិជ្ជាជីវៈធ្វើការលឿន
- ▶ មានរង្វាន់ បើយកវេជ្ជបញ្ជាមកទិញថ្នាំ

**ពិសេស :** ជូនម្សៅអ៊ីនស៊ុម្យក់ប៉ូងពេលទិញតាមវេជ្ជបញ្ជា១០មុខ មានសំរាប់ភ្ញៀវដែលគ្មាន អ៊ីនស៊ុរ មានថ្នាំពេជ្ជពិភីត ច្រើនរយមុតម្តែ \$14.99 សំរាប់៩០ថ្ងៃ ថ្នាំអនតាយពេញទឹក ដូចជា Amoxicillin, Ampicillin, Cephalesin តម្លៃ \$4



រាល់ខែមានចាប់ផ្តើមសម្រាប់អ្នកយកថ្នាំនៅទីនេះ អាចត្រូវបានផ្តល់ថ្នាំ Telephone Samsung Galaxy ឬ Ipod Touch



**គាំទ្រគ្រូពេទ្យប្រចាំគ្រួសារមាន :**

- TRUONG NGUYEN, MD  
5746 Rising Sun Avenue  
Philadelphia, PA 19120  
215-904-6891
- KENNETH NGUYEN, MD  
448 E WYOMING AVE  
Philadelphia, PA 19120  
215-324-2180
- NICHOLAS TRUONG, MD  
133 EAST LEHIGH AVE  
Philadelphia, PA 19125  
215-426-9344

ខេត្តកំពត គឺជាខេត្តមួយដែលស្ថិតនៅភាគនិរតីនៃប្រទេសកម្ពុជាមានចម្ងាយ ផ្លូវចេញពីភ្នំពេញ៤៨៨គីឡូម៉ែត្រ តាមផ្លូវជាតិលេខ៣ និងមានផ្ទៃទំហំជាតិមិត្ត រូបនៅរដូវប្រាំងដែលកសិករទើបកាលពីពេលថ្មីនេះនៅកណ្តាលក្រុងកំពត ។ ខេត្តនេះសម្បូរ ដំណាំផ្លែ ឈើហូបផ្លែផ្សេងៗជាច្រើន ជាពិសេសផ្លែទុរដែល មានរសជាតិឈ្ងុយឆ្ងាញ់ និងផ្លែម្រាជាក់អាចនិយាយថា ជាទុរដែលឈ្ងុយ ឆ្ងាញ់ជាងទុរនានាចូលមកពីប្រទេស ។



ក្រោមនេះ :  
**+ឧទ្យានជាតិព្រះមុនីវង្ស ឬហៅ ថាភ្នំបូកពោ :** មានទំហំ ផ្ទៃដីប្រមាណ១៤០០០០ហិកតា មានចម្ងាយផ្លូវប្រមាណ៤២ គ.មចេញពីទីរួមខេត្តទៅដល់កំពូលភ្នំ ។ ឥឡូវនេះការធ្វើដំណើរ ឡើងលើកំពូលភ្នំ គឺមានស្ថានភាពផ្លូវងាយស្រួល ព្រោះក្រុម ហ៊ុនចិនទើបតែស្ថាបនាផ្លូវហើយប្រមាណ៧០-៨០% ។ នៅលើ កំពូលភ្នំ មានកម្ពស់១០៧៥មដែលផ្តល់ការចាប់អារម្មណ៍ដល់ ភ្ញៀវទេសចរណ៍ទាំងឡាយ គឺមានទេសភាពដ៏ស្រស់ត្រកាលនៃ ដងព្រៃតាមផ្លូវឡើងភ្នំដោយបានទស្សនាកម្សាន្ត និងស្តាប់សំឡេង ទឹកជ្រោះធ្លាក់ពាក់ព័ន្ធលាយឡូត្រាជាមួយនិងមួយសំឡេងសត្វឃប់បង្កើត បានជាស្រួតស្រួលជាតិយ៉ាងពិរោះយើងអាចគយគន់មើលនូវសំណង់ ប្រវត្តិសាស្ត្រកសិណ្ឌូកាលពីសម័យអាណានិគមនិយមបារាំង និងចូល អុជចូបថ្វាយផ្កាក្លីដល់ព្រះពុទ្ធបដិមាដើម្បីសុំសេចក្តីសុខសប្បាយ នៅវត្តសំពៅប្រាំដែលល្បីថា មានបារមីស័ក្តិសិទ្ធិ ហើយយើងអាចឈរ

● ទេសភាពដ៏ស្រស់ត្រកាលនៃព្រៃឈើដងភ្នំទឹកជ្រោះចម្រុះជាតិ និងទឹកសមុទ្រដ៏ខ្សែវស្រងាត់ជាប្រភពភោគផលពិសេសជាតិដែលផ្តល់ នូវអាហារសមុទ្រជាច្រើនប្រភេទដូចជា ក្តាមសេះ ក្តាមថ្មី បង្កា មីក ខ្យង និងត្រែងត្រំ យ៉ាងសម្បូរបែបសម្រាប់ផ្គត់ផ្គង់ក្នុងខេត្ត និងនាំ ចេញ ព្រមទាំងជាទីតាំងផលិតអំបិលដ៏ធំមួយក្នុងប្រទេសកម្ពុជា និងទឹកត្រីដ៏មានរសជាតិឈ្ងុយឆ្ងាញ់ពិសាទៀតផង ។ ម្យ៉ាងទៀត កំពត គឺជាក្រុងមួយដ៏ល្បីល្បាញផង ដែរ កាលពីសម័យអាណានិគម និយមបារាំង ។ ខេត្តនេះ មាន សំណង់ ប្រវត្តិ សាស្ត្រជា ច្រើន ដូចជា ផ្ទះល្វែង ផ្សារលក់ ទំនិញ

(ផ្សារណាត់) មន្ទីរពេទ្យជាដើមសុទ្ធសឹកជាភស្តុតាងបង្ហាញឱ្យឃើញ ពីការចាប់អារម្មណ៍របស់ពួកបារាំងនៅលើទឹកដីខេត្តមួយនេះ ។ ជា- ពិសេសភោគផលធម្មជាតិទាំងនេះ គឺជាសក្តានុពលដែលមានការទាក់ ទាញភ្ញៀវទេសចរឱ្យចូលចិត្តមកកម្សាន្តសប្បាយនាពេលឈប់សម្រាក ពីការងារនៅថ្ងៃចុងសប្តាហ៍ ឬនៅថ្ងៃបុណ្យជាតិផ្សេងៗ ។ នៅខេត្តកំពតមានតំបន់ទេសចរណ៍ជាច្រើនកន្លែងមានដូចខាង

ដងព្រៃតាមផ្លូវឡើងភ្នំដោយបានទស្សនាកម្សាន្ត និងស្តាប់សំឡេង ទឹកជ្រោះធ្លាក់ពាក់ព័ន្ធលាយឡូត្រាជាមួយនិងមួយសំឡេងសត្វឃប់បង្កើត បានជាស្រួតស្រួលជាតិយ៉ាងពិរោះយើងអាចគយគន់មើលនូវសំណង់ ប្រវត្តិសាស្ត្រកសិណ្ឌូកាលពីសម័យអាណានិគមនិយមបារាំង និងចូល អុជចូបថ្វាយផ្កាក្លីដល់ព្រះពុទ្ធបដិមាដើម្បីសុំសេចក្តីសុខសប្បាយ នៅវត្តសំពៅប្រាំដែលល្បីថា មានបារមីស័ក្តិសិទ្ធិ ហើយយើងអាចឈរ

# ខេត្តកំពតជាតំបន់ទេសចរណ៍ ដែលសម្បូរដោយសម្បត្តិធម្មជាតិ

ស្រូបយកខ្យល់ អាកាសដ៏ បរិសុទ្ធដោយសម្លឹងមើលទេស ភាពនៅជុំវិញខេត្តកំពត ភ្នំ ធ្វើឱ្យអារម្មណ៍របស់យើង ស្រស់ថ្លា ជាពិសេសបានជួប តទៅទំព័រ ១៦



**Vihhi Insurance-Income Tax Mortgage-Realty**  
**ធានារ៉ាប់រង\_តាក់លើប្រាក់ចំណូល\_ឱ្យត្រាក់ចិញ្ចផ្ទះ\_ទិញលក់ផ្ទះ**

**Insurance** ធានារ៉ាប់រង  
 (Licensed PA, NJ & DE) អាជ្ញាប័ណ្ណ PA, NJ & DE  
 Home • ផ្ទះ Car • រថយន្ត  
 Business • មុខរបរ Health • សុខភាព

**Income Tax** តាក់លើប្រាក់ចំណូល  
 Individual • ផ្ទាល់ខ្លួន Business • ពីមុខរបរ  
 Pay Roll • ពិប្រាក់ខែ

Forming New Business • បង្កើតមុខជំនួញថ្មី  
 Home Deed Transfer • ប្តូរឈ្មោះផ្ទះ  
 Auto Title Transfer • ប្តូរឈ្មោះម្ចាស់រថយន្ត

**Vihhi Mortgage Vihhi ឱ្យត្រាក់ចិញ្ចផ្ទះ**  
 (Licensed by PA Dept. of Banking) អាជ្ញាប័ណ្ណពី PA ការិយាល័យធានាគារ  
 Hiep Vo, MBA, President.  
 Finance/Refinance your home  
 Low interest Rate & Down Payment  
 Fast Preapproval

**Vihhi Realty Co**  
 Dr. Hanh Vo, Broker/Owner Cell (267) 664-2689  
 Buy & Sell Properties & Businesses  
 Visit: www.drhanh.net for more foreclosure homes

North Phila – 215-276-8441  
 5225 N. 5th Street  
 Phila., Pa 19120

South Phila – 215-336-0600  
 1519 W. Passyunk Ave.  
 Phila., Pa 19145  
 www.vihhifinancial.com

**ហាងមាសរស្មី**  
**SUNSHINE JEWELRY, INC.**  
**215-271-2950**  
 Certified Diamonds & Golds (24K & 18K)  
 Men & Women Jewelleries & Watches  
 Custom Design & Repairs on Premise  
 15 Years in Services & Growing Strong

702 Washington Ave. Phila., PA 19147  
 www.sunshinejewelryonline.com

# គណបក្ស សម រង្ស៊ី សំដែងប្រវត្តិ



សមាគមគណបក្ស សម រង្ស៊ី នៅឡៅវែល



សម រង្ស៊ី បង្ហាញផ្សារព័ត៌មានវិទ្យាទៅកម្ពុជា

## ដោយ: ខ្មែរផុស

**ឡៅវែល:** សមាជិកនឹងភ្ញៀវរបស់គណបក្ស សម រង្ស៊ី ប្រមាណជា ៤០០ នាក់បានមកសម្តែងការគួរសមនាព្រឹត្តិការណ៍ ៥៤ មេសា ដល់លោក សម រង្ស៊ី ដែលជាប្រធានគណបក្សនិងជាសមាជិកសភាខ្មែរនិរទ្ទេសខ្លួន ដើម្បីចៀសវាងការចាប់ខ្លួន បន្ទាប់ពីតុលាការខ្មែរដែលបានចោទប្រកាន់ពីការដកបង្គោលព្រំដែនខ្មែរ ឱ្យជាប់ពន្ធនាគារ ១២ ឆ្នាំ ។ ចំនួនសមាជិកចូលរួមបដិសណ្ឋាគិច្ចដ៏ច្រើននៅឡៅវែលនេះ បញ្ជាក់ពីមូលដ្ឋានជំហររបស់គណបក្សដ៏សំខាន់ជាងគេបង្អស់

នៅសហរដ្ឋអាមេរិកនេះ ។ នៅក្នុងសុន្ទរចាងវែងថ្លែងទៅកាន់ភ្ញៀវទាំងអស់ពីនយោបាយនៅកម្ពុជាលោក សម រង្ស៊ី បានធ្វើឱ្យភ្ញៀវទាំងអស់ទះដៃខួរខួរជាច្រើនដង ចំពោះនយោបាយដែលថា នយោបាយកម្ពុជាជារណបនៃបរទេស រដ្ឋាភិបាលបានធ្វើបាបប្រជាស្រ្តីខ្លួនឯងដោយយកដីពិស្រ្តីក្រីក្រទៅលក់ឱ្យនាយទុន ប្រព្រឹត្តិអំពើពុករលួយគ្រប់វិស័យ កាត់ដៃដីឱ្យទៅរៀតរៀម ប្រកាន់អំណាចផ្តាច់ការ ក្តាប់ក្តាប់អំណាចលើគ្រប់ស្ថាប័នជាតិទាំង

អស់ ។ លោក សម រង្ស៊ី ថ្លែងប្រកាសប្រាប់អ្នកចូលរួមស្តាប់ថា លោកមានផែនការបីឆ្នាំសម្រាប់វិស័យកម្ពុជាពិសេស ហ៊ុន សែន តាមរយៈលទ្ធផលនៃអំពើឧក្រិដ្ឋទាំងឡាយដែលលោក ហ៊ុន សែន បានធ្វើបុប្ផាឱ្យធ្វើក្នុងអំណាចខ្លួនជាសាយករដ្ឋមន្ត្រីនៃប្រជាជាតិខ្មែរ ។ នាពេលនោះមានការផ្សាយបន្តផ្ទាល់ពីសុន្ទរថា លោក សម រង្ស៊ី នៅឡៅវែលបានភ្ជាប់អាំងទែណេតរូបភាពនិងសំឡេងទៅកាន់អង្គប្រជុំគណបក្ស សម រង្ស៊ី មួយនៅកម្ពុជាផង ដែលជាហេតុធ្វើឱ្យអវត្តមានរបស់លោក សម រង្ស៊ី ពីកម្ពុជា ពុំបានធ្វើឱ្យសមាជិកគណបក្ស សម រង្ស៊ី នៅឯកោពីប្រធានរបស់ពួកគេនោះទេ ។

វាត្រឹមត្រូវសម្រាប់ដំណើរដោយភ្លេងនិងចំរៀងសម័យជាកិត្តិយសជូនចំពោះប្រធានគណបក្ស សម រង្ស៊ី បានប្រមូលវិរអង្គសបានប្រាក់១ម៉ឺនដុល្លារ សម្រាប់ការឧបត្ថម្ភដល់ការិយាល័យកណ្តាលរបស់ពួកគេឯទីក្រុងភ្នំពេញ ។ **ខ្មែរឃុំស្តី**



សម មាស មកបង្ហាញខ្លួនជាប្រធានគណបក្សសម រង្ស៊ី មកទៅកាន់

## សិក្ខាសាលាស្តីពីការទិញផ្ទះលើគណី First Time Home Buyer Workshops



សូមអញ្ជើញចូលរួមជាមួយយើង ដើម្បីរៀបចំខ្លួនទិញផ្ទះទី១របស់លោកអ្នកឱ្យបានពីរដងក្នុង១ខែ នាឆ្នាំ២០១២ នេះ យើងនឹងបង្រៀនលោកអ្នកមួយជំហានម្តងៗរៀបចំឱ្យចេញពី Bad Credit ឬគ្មាន Credit ទៅរកបរិការទៅសំណើសុំខ្ចីប្រាក់ទិញផ្ទះនឹងទៅរកសេវាផ្តល់របស់លោកអ្នកបានសេវាយើងនេះមិនមានយកកំរៃវិធាយកាលាខ្មែរ ហើយគ្មានចេញថ្លៃអ្វីទាំងអស់ បើលោកអ្នកមានបញ្ហាត្រូវតែរឹបអូសយកផ្ទះយើងក៏អាចជួយបានដែរ -សូមអញ្ជើញទូរស័ព្ទរកដើរដ អូ សេដ ថ្ងៃនេះ បើចង់ដឹងពីការទិញផ្ទះនេះ បន្ថែម ឬក៏ចង់ដឹងថា តើ យូណាយភិក អាចជួយលោកអ្នកបានប៉ុណ្ណា? គឺទូរស័ព្ទ 215-467-8700 x219  
សូមអញ្ជើញចុះឈ្មោះថ្ងៃនេះ ដើម្បីចូលសិក្ខាសាលាតាមថ្ងៃខែដូចតទៅ:  
ថ្ងៃអង្គារ ៣១ មករា ២០១២ ពីម៉ោង ៥:៣០ដល់៩:៣០ ល្ងាច  
ថ្ងៃព្រហស្បតិ៍ ១៦ កុម្ភៈ ២០១២ ពីម៉ោង ៥:៣០ ដល់៩:៣០ ល្ងាច  
ថ្ងៃអង្គារ ២៨ កុម្ភៈ ២០១២ ពីម៉ោង ៥:៣០ ដល់ ៩:៣០ ល្ងាច  
ថ្ងៃព្រហស្បតិ៍ ១៥ មិនា ២០១២ ពីម៉ោង ៥:៣០ដល់៩:៣០ល្ងាច  
ថ្ងៃអង្គារ ២៧មិនា ២០១២ ពីម៉ោង ៥:៣០ ដល់៩:៣០ល្ងាច  
ព័ត៌មានបន្ថែមស្តីពីសិក្ខាសាលាសូមអញ្ជើញទូរស័ព្ទទៅ 215-467-8700

United Communities of Southeast Philadelphia  
2029 s. 8<sup>th</sup> Street. Tel. 215 -467-8700 ext. 220  
(8<sup>th</sup> & Snyder Ave) Fax: 215 -467-1042  
Philadelphia, PA 19148 www.ucsep.org



**PROUDLY INTRODUCING KEO LONG**  
SONG WRITER, MUSICIAN & SINGER  
A MUST LISTEN CAMBODIAN-AMERICAN ROCK AND METAL MUSIC !  
AVAILABLE NOW @ CAMBODIAN VIDEO STORES

**PHILADELPHIA  
RHODE ISLAND  
MASSACHUSETTS**

To order from whole sale and retails,  
please contact: 267-474-7305  
267-253-3947

**VOL. 1 BY SECRET WEAPON  
RELEASED  
3/17/2012**

# ហាងមាសខ្មែរអង្គរ

## Khmer-Angkor Jewelry

金美成珠寶行



Since 1983  
Certified Diamonds  
& Diamond Jewelry



18K & 24K Gold, Platinum Jewelry & Watches  
GIA Graduate Gemologist on Staff  
Authorized RADO & LONGINES Dealer  
Repairs Done on Premises



Photo by Kay Lim Photography

600 Washington Avenue. Unit 12B.  
Philadelphia, PA 19147  
Tel. 215-599-2222  
Fax. 215-599-2223

Open  
Tuesday-Sunday  
10:30AM-6:30PM  
Closed Monday

# Phở Hà Saigon

7 days A Week  
9am-9pm

Vietnamese Restaurant



B.Y.O.B.

ជាហាងដែលធ្វើ ហ្វី ឆ្ងាញ់ជាងគេនៅហ្វីឡាដេលហ្វី  
ចុងភៅដែលត្រូវការធ្វើ ហ្វី និងម្ហូបផ្សេងៗទៀត  
ត្រូវមាត់ភ្ញៀវគ្រប់រូប ឥឡូវនេះមកធ្វើម្ហូបនៅហាងយើងខ្ញុំ  
ហើយធានាថា ម្ហូបអាហារហាង **Phở Hà Saigon**  
និងបំរើលោកអ្នកបានយ៉ាងពេញចិត្តគ្រប់ពេលវេលា



320 W. Oregon Avenue, Suite 1. Philadelphia, PA 19147  
Tel: (215) 389-1002 (Inside Oregon Market)



ក្រុមហ៊ុនទេសចរណ៍អន្តរជាតិ អង្គរ  
 Angkor International Travel Agency  
 (Since 1991)



World Wide Travel & Tour Service  
 Cambodia - Vietnam - Laos - Thailand

ទទួលធ្វើប្រាក់ទៅស្រុកខ្មែរ សេវាអន្តោប្រវេសន៍  
 សេវាលិខិតឆ្លងដែន កក់សណ្ឋាគារ ឬជួលទ្វារ

**USA**  
 4931 N. Old York Rd.  
 Philadelphia, Pa 19141  
 Tel: (215) 329-2036  
 Fax: (215) 329-7176  
 General Manager NARY PO  
 angkortravelphilly@yahoo.com

**Cambodia Office: Victory Travel (Skin Belle)**  
 No 57B, Eo Street 205 Toul Svay Prey 2.  
 Phnom Penh, Cambodia.  
 Ms. Chenda: 023-221069 \* 012-851575  
 Or Mr. Sin Po: 012 429407 \* 011-541111.

SERVING SINGAPOR, EVA AIR, CHINA, ASIANA KOREAN AILINES

# ASRIC

healing through justice. To this end, ASRIC spearheaded outreach and community forums. Since 2009, ASRIC has organized, with community partners, forums in Long Beach, Santa Ana and San Jose, CA, Portland, Oregon, Lowell, MA, Philadelphia, PA, Washington DC, Baltimore, MD and Virginia. Some community collaborations include but are not limited to the following: Cambodian Association of Greater Philadelphia (CAGP), the Cambodian American Community of Oregon (CACO), the Cambodian Family, Cambodian Americans for Human Rights and Democracy (CAHRAD), the Khmer Post East-Coast, the Cambodian Mutual Assistance Association (CMAA), and the Metta Health Center. These forums raised awareness about the tribunal and collected 170 testimonies (41 civil parties and 129 complainants) from survivors. ASRIC strongly believes it is critical that survivors' voices are heard. They endured some of the most horrific violations against their human rights under the Khmer Rouge draconian reign from 1975 to 1979. Many of these survivors who courageously submitted their testimonies to the ECCC are elderly who suffered tremendous losses under the Khmer Rouge regime. They have shown strength and fortitude in the midst of numerous health and psychological pressures to become a part of this historic trial to indict senior Khmer Rouge leaders in Case 002. Initially with the help of Professor David Kaye and his students at the UCLA Law

School, International Justice Clinic, ASRIC successfully submitted these testimonies to the court. In November 2011, all 170 testimonies were accepted as part of the larger body of evidence for the proceedings of Case 002 in which four high ranking Khmer Rouge officials are to be indicted. After submission of the testimonies, ASRIC sought legal representation from the Center for Justice and Accountability (CJA) who will advocate for the participatory rights of the survivors in Case 002. As part of the healing process and the quest for justice beyond Case 002, ASRIC recently launched a campaign to push for the prosecutions of other former senior perpetrators involving Cases 003 and 004. ASRIC – and its local partners in Cambodia – wants these prosecutions to continue so that survivors have access to justice even after Case 002 comes to a close. This call is issued independently of the ECCC. ASRIC is therefore asking interested parties to sign the following petition. Anyone can sign the petition irrespective of his/her background as a Cambodian and genocide survivor. Please join us in our collective call for justice and help us to spread the word! The petition is available online at: <http://www.ipetitions.com/petition/cambodiansurvivorsseekjustice/> To learn more about ASRIC's work, please visit our website: [www.asricjustice.org](http://www.asricjustice.org). Any questions can be sent to [apa.asric-khmer.justice@nyu.edu](mailto:apa.asric-khmer.justice@nyu.edu)

Pharmacy  
 267-297-5879



## ឱសថស្ថាន ថាប៊ី

- សូមស្វាគមន៍
- ឱសថការី ដាន់ ថាប៊ី មានសេចក្តីរីករាយ និងបំរើសុខភាព បងប្អូនក្នុងសហគមន៍ឱ្យបានប្រសើរ ។
  - បើចង់ប្តូរឱសថស្ថានគ្រាន់តែទូរស័ព្ទមកយើងជាការស្រេច ។
  - យើងជូនកូប៉េយដូចអ្នកដទៃទៀត
  - ចុះថ្លៃពិសេសជូនព្រឹទ្ធាចារ្យ ។

- ធ្វើថ្នាំជូនដល់ផ្ទះដោយឥតគិតថ្លៃ
- ទទួលអ៊ិនស៊ុរស្នើរគ្រប់មុខ
- ទទួលបន្តផ្តល់ថ្នាំដែលលោកអ្នកកំពុងប្រើ ទិញមកពីឱសថស្ថានផ្សេងៗ
- តម្លៃថោកៗបំផុត និងមានស្តុកឱសថគ្រប់មុខប្រភេទ
- ផ្តល់សេវាដោយរបៀបសម្រាប់អ្នក
- មានឱសថវិទ្យាសាស្ត្រ-ឱសថវិទ្យាសាស្ត្រ និងឧបករណ៍ព្យាបាលមុខជំងឺ

1337 W. Rockland St. Philadelphia, PA 19141  
 (corner of Old York Rd & Rockland St.)  
 Tel: 267-297-5879 Fax: 267-297-5880

## Yoo's Auto Service and Collision

យូ ប៊ី វើ សេវា រថ យន្ត  
 នឹងរថយន្តគ្រោះថ្នាក់ប៉ះទង្គិច



**FREE ESTIMATES**

យើងអាចជូនជូនរថយន្តដ៏មានតម្លៃរបស់លោកអ្នកឱ្យបានប្រសើរបំផុត ដើម្បីសុវត្ថិភាពលោកអ្នកមិនឱ្យខុសចិត្តឡើយ ។

- | ពេទ្យាជម្រាវស៊ីន  | ពេទ្យាជម្រាវរថយន្ត  |
|---|---|
| <ul style="list-style-type: none"> <li>Check Engine Light Diagnostic</li> <li>Electronic Wheel Alignment</li> <li>Certified Enhanced Emission Inspection &amp; Repairs</li> <li>Muffler &amp; More</li> </ul> | <ul style="list-style-type: none"> <li>Expert Body Work</li> <li>Fender &amp; Paint Work</li> <li>Frame Straightening</li> <li>Insurance Specialists</li> </ul> |



189 W. Duncannon Ave. Phila., PA 19120  
 ទូរស័ព្ទរថ SAM 215-457-7777 ឬ  
 215-457-7779, Fax-215-457-7475

**តមកទំព័រទី ១១ មនិយដ្ឋានធុរកិរិយានៅខេត្តកំពង់ស្ពឺ**

ក្នុងដែលជាទិសការរស់រានប្រជាពលរដ្ឋយើងនាំគ្នាទៅធ្វើបុណ្យទានតាមប្រពៃណីជាតិ ។ នៅតំបន់អំពែកនេះអ្នកទេសចរអាចទៅដល់ទឹក ឬឆ្នងស្ពានយោល និងអង្គុយកម្សាន្តលេងតាមតូបលក់ម្ហូបអាហារនៅតាមមាត់ស្ទឹងដើម្បីលំហែអា-រម្មណ៍ ហើយនៅតាមតូបនីមួយៗភ្ញៀវទេសចរអាចកម្រិតទិញម្ហូបអាហារបានតាមចិត្តប្រាថ្នា ។

**•ឧទ្យានជាតិព្រះសុរាម្រិតកុសមៈ (គិរិវរ្យលើ) :** គិរិវរ្យជារមណីយដ្ឋានធម្មជាតិតំបន់នេះមានលក្ខណៈពិសេសសម្រាប់ភ្ញៀវទេសចរដោយមានព្រៃដើមស្រស់យ៉ាងក្រាស់មានម្លប់ជាទីមនោរម្យ ព្រមទាំងមានខ្យល់អាកាសដ៏បរិសុទ្ធដែលធ្វើឱ្យអារម្មណ៍របស់យើងស្រស់ស្រាយ ។ ឧទ្យានជាតិនេះស្ថិតនៅក្នុងភូមិដំរីផុងឃុំគិរិវរ្យស្រុកភ្នំស្រួចមានចម្ងាយ១១៧គ.មពីភ្នំពេញតាមផ្លូវជាតិលេខ៤ នៅលើកំពូលភ្នំមានកម្ពស់៧០០ម ។

**•រមណីយដ្ឋានគិរិវរ្យ (ក្រោម) :** រមណីយដ្ឋាននេះស្ថិតនៅក្បែរជើងភ្នំគិរិវរ្យទីនេះភាគច្រើនត្រូវបានគេកែច្នៃឱ្យមានភាពរស់រវើកល្អស្អាត ដើម្បីទាក់ទាញភ្ញៀវទេសចរ ។ ទីនោះមានសណ្ឋាគារកន្លែងក្មេងលេងសួននៃរូបចម្លាក់ដោយល្អសំរេចទិញទិញ និងកន្លែងងូតទឹកជាដើមនៅទីនោះ ភ្ញៀវទេសចរនិយមទៅកម្សាន្តនៅ

ថ្ងៃចុងសប្តាហ៍ ។

**•រមណីយដ្ឋានចំបក :** ចំបកជារមណីយដ្ឋានធម្មជាតិដ៏ស្រស់បំព្រង ហើយកំពុងពេញនិយមពីសំណាក់ភ្ញៀវទេសចរជាតិ និងអន្តរជាតិ ទីនោះមានទឹកធ្លាក់ដ៏ស្រស់ស្អាតមានដងអូរដ៏វែងអន្លាយ និងមានទឹកហូររត់បែនកាត់ផ្ទាំងថ្មដោយមានម្លប់លើ និងម្លប់ដើមឫស្សីអមសងខាងផ្លូវធ្វើដំណើរធ្វើឱ្យយើងត្រជាក់ចិត្តតូរឱ្យចាប់អារម្មណ៍ក្រៃលែង ។ ចំបកមានចម្ងាយផ្លូវជាង១គ.មខាងជើងគិរិវរ្យស្ថិតនៅក្នុងឃុំចំបកស្រុកភ្នំស្រួច ។

**•ទឹកជ្រោះអន្លង់វត្ត :** ទឹកជ្រោះអន្លង់វត្តស្ថិតនៅចំងាយផ្លូវប្រមាណ៤គីឡូម៉ែត្រខាងជើងឧទ្យានជាតិគិរិវរ្យ និងមានចំងាយប្រមាណ៣គីឡូម៉ែត្រពីរមណីយដ្ឋានទឹកធ្លាក់ចំបកមានទីតាំងស្ថិតនៅក្នុងឃុំចំបក ស្រុកភ្នំស្រួច ។ រមណីយដ្ឋានទឹកជ្រោះអន្លង់វត្តនេះត្រូវបានបង្កើតឡើងនៅចុងឆ្នាំ២០០៨ក្រោមការបង្ហាត់បង្រៀនរបស់អង្គការម្លប់បៃតង និងមន្ទីរទេសចរណ៍ខេត្តកំពង់ស្ពឺ ក្រោមការជួយឧបត្ថម្ភរបស់អង្គការវិស៊ុអិនរបស់ប្រទេសហូឡង់ ។

**•រមណីយដ្ឋានល្អាងភ្នំចាស់ :** រមណីយដ្ឋានល្អាងភ្នំចាស់ស្ថិតនៅក្នុងស្រុកឱរ៉ាល់ ។ ជារមណីយដ្ឋានប្រវត្តិសាស្ត្រដែលគេទើបនឹងរកឃើញថ្មីៗ

នេះ ។ នៅទីនោះសម្បូរទៅដោយល្អាងភ្នំធំៗហើយភ្ញៀវទេសចរដែលទៅកម្សាន្តនៅទីនោះនឹងបានទស្សនាវារី និងទំនៀមទម្លាប់របស់នៅរបស់ជនជាតិភាគតិច គឺជនជាតិស្វយ ។

**•រមណីយដ្ឋានវប្បធម៌ម្នាក់ៗភ្នំព្រះ :** ភ្នំព្រះជាកន្លែងប្រមូលផ្តុំប្រជាពលរដ្ឋពីទិជិតឆ្ងាយឱ្យមកគោរពបូជាបន់ស្រន់ទៅតាមជំនឿរបស់ពួកគាត់ ។ ព្រោះទីនោះមានភាពអច្ឆរិយៈខ្លាំងណាស់ខាងជំនឿឱ្យតែដល់រដូវបន់ស្រន់ចូលមក

តាមជើងភ្នំព្រះមានសំណង់បែបសាសនាផ្សេងៗពីគ្នាយ៉ាងច្រើនបានសង់ទីវារីពួកព្រះ ។ ពិសេសនៅអំឡុងខែមីនា និងមេសាមានប្រជាជនរាប់ម៉ឺននាក់នាំគ្នាទៅធ្វើបុណ្យទាន និងគោរពសក្ការបូជាតាមជំនឿរបស់គាត់រៀងៗខ្លួន ។ ភ្នំព្រះមានរូងភ្នំ និងល្អាងភ្នំជាច្រើនមានលក្ខណៈធម្មជាតិពិតៗល្អាងភ្នំ និងរូងភ្នំខ្លះត្រូវបានគេរៀបចំជាកន្លែងគោរពសក្ការបូជា ។ រមណីយដ្ឋានវប្បធម៌ទេសចរណ៍ភ្នំចាស់មានផ្ទៃដី១០០ហិកតា



ដល់ពួកគាត់នាំគ្នាសម្រុកមកទីនេះរាប់ពាន់នាក់ដើម្បីធ្វើបុណ្យទានតាមជំនឿរបស់ពួកគាត់ ។ ទីនោះជាកន្លែងបូងសូងពូកែស័ក្តិសិទ្ធិណាស់នៅ

ស្ថិតនៅក្នុងស្រុកឱរ៉ាល់តាមផ្លូវទៅចំការអំពៅលីយ៉ុងផាត់មានចម្ងាយជាង៥០គ.មពីទីរួមខេត្តកំពង់ស្ពឺ ។

**ក្រុមហ៊ុនធានារ៉ាប់រងដែលបានបំរើសង្គម២២ឆ្នាំហើយ**

**CONWAY INSURANCE**

For over 23 years, Conway Insurance Agency has been your community's one-stop provider of quality insurance services in New England. We are a full-service agency offering:

- Personal Insurance
  - Autos
  - Homes
  - Apartments
  - Jewelry
  - Fine arts
  - Collectibles
- Business Insurance
  - Property
  - Liability
  - Professional Liability
  - Worker's compensation
  - Bonds
  - Auto, Garage keepers.
  - Disability and life insurance (individual and group products)
  - Other specialty programs

**ក្រុមហ៊ុនធានារ៉ាប់រង ផ្ទះ រថយន្ត មុខរបរ និងសុខភាព**

**យើងនិយាយភាសាខ្មែរ**

**CONWAY INSURANCE AGENCY**

P.O. Box 1744  
77 E. Merrimack Street  
Lowell, MA 01853  
Tel: 978-454-5054  
Fax: 978-453-2480

[www.ConwayInsurance.com](http://www.ConwayInsurance.com)

សូមសួររក Philip Muth, Philip@ConwayInsurance.com

**តមកទំព័រទី ១២ ខេត្តកំពង់ចាមតំបន់ទេសចរណ៍...**

និងអាកាសធាតុពពកចុះអំពៅបែកផ្សែងហោះហើរវិលវល់លើផ្ទៃអាកាសផ្តល់នូវភាពចម្លែកចិត្ត និងត្រជាក់កាយយ៉ាងក្រៃលែងនៅរដូវវស្សា ឬចាប់ពីខែកក្កដាដល់វិច្ឆិកា ។

**•រមណីយដ្ឋានទឹកល្អ :** គឺជារមណីយដ្ឋានធម្មជាតិមួយនៅក្នុងខេត្តកំពង់ចាមមានចម្ងាយផ្លូវពីទីរួមខេត្តប្រមាណ៨៧គ.ម ។ តំបន់ទេសចរណ៍នេះមានប្រភពទឹកធ្លាក់មកពីភ្នំដំរីភ្នំកំចាយហូរកាត់តាមផ្ទាំងថ្មដាច់នៃជ្រោះទឹកល្អមានកម្លាំងខ្សែទឹកហូរយ៉ាងខ្លាំងនៅរដូវវស្សាឆ្ពោះទៅដល់ចំណុចប្រសព្វគ្នារវាងព្រែកកំពត ឬរវាងទឹកសាប និងទឹកប្រៃជាប់គ្នា ។ ទឹកល្អដែលជាប្រភពទឹកយ៉ាងសំខាន់សម្រាប់ផ្គត់ផ្គង់ការប្រើប្រាស់របស់ប្រជាពលរដ្ឋនៅជុំវិញទីរួមខេត្តទាំងមូល ហើយភ្ញៀវទេសចរទាំងឡាយក៏អាចទស្សនាដល់ទឹកល្អ និងពិសាអាហារនៅលើផ្ទាំងថ្ម ឬតាមតូបជួលជាមួយនិងការតយគន់មើលទេសភាពព្រៃរដ្ឋណាហូបផ្លែរបស់ប្រជាពលរដ្ឋដែលនៅអមសងខាងទឹកល្អធ្វើឱ្យអារម្មណ៍របស់យើងហាក់ដូចកំពុងស្ថិតនៅក្នុងទេសភាពធម្មជាតិយ៉ាងស្រស់បំព្រង ដោយភ្លេចអស់នូវការឆ្កែយហាត់ ហើយអ្វីដែលពិសេសនោះគឺចម្ការទុរេនដ៏ល្អឆ្ងាញ់ដែលផ្តល់ផ្ទៃមានគុណភាពល្អឆ្ងាញ់លេខមួយ ។ នៅមិនឆ្ងាយពីទីនោះប៉ុន្មាន ក៏មានសួនសត្វប្រជុំទៅដោយសត្វជាច្រើនប្រភេទ និងមានចម្ការដំណាំទុរេន មង្គុត ស្កុត និងខ្នុរយ៉ាងច្រើនធ្វើឱ្យអារម្មណ៍របស់អ្នកទស្សនា

ពុំចង់ឈានជើងចាកចេញពីតំបន់នោះឡើយ ។

**រមណីយដ្ឋានព្រែកអំពិល :** ព្រែកអំពិល ឬហៅថា ណាតាយ៉ា គឺជារមណីយដ្ឋាននៅតំបន់មាត់សមុទ្រមានចម្ងាយប្រមាណ១៨៧គ.មភាគខាងលិចខេត្តកំពង់ចាមក្នុងភូមិព្រែកអំពិល ឃុំកោះតូច ស្រុកទឹកល្អ ។ ព្រែកអំពិលមានឆ្នេរខ្សាច់សក្បូរសក្របដោយដើមកោងកាងដុះប្របតាមឆ្នេរដ៏ច្រើន និងមានដើមដូងរាប់រយដើមផ្តល់ម្លប់យ៉ាងត្រជាក់សម្រាប់ឱ្យភ្ញៀវទេសចរសម្រាកលំហែកាយយ៉ាងត្រជាក់ចិត្ត ។

ភ្ញៀវទេសចរអាចនាំយកចំណីអាហារ ឬ ភេសជ្ជៈពីផ្ទះទៅចម្អិន និងពិសានៅទីនោះយ៉ាងសប្បាយរីករាយ ។ ឥឡូវនេះតំបន់ព្រែកអំពិលត្រូវបានប្តូរឈ្មោះទៅជា "ណាតាយ៉ា" ដែលជារមណីយដ្ឋានកែច្នៃឈាមជាមួយធម្មជាតិបង្កើតបានជាកន្លែងកម្សាន្ត បឹងហ្គោឡូ ភោជនីយដ្ឋាន និងជិះទូកកែយ៉ាក់កម្សាន្តលេងលើអាងទឹកសមុទ្រយ៉ាងសប្បាយរីករាយ ។

ក្រៅពីតំបន់ទេសចរណ៍កម្សាន្តទាំងនេះ ក៏នៅមានកន្លែងស្រស់ត្រកាលគួរជាទីមនោរម្យផ្សេងៗទៀត ដូចជានៅទំនប់ប្រវត្តិសាស្ត្រទាក់ក្រឡាជាបឹងសុបទឹកខ្ពស់ប្រវត្តិសាស្ត្រទឹកធ្លាក់វាលពួងដែលមានទេសភាពវាលខ្សាច់សក្បូរសណ្ឋិតសន្លឹងយ៉ាងលឿនលឿយជាប់នឹងទឹកធ្លាក់ចង្កេះភ្នំអន្លង់ត្នោត និងតំបន់ប្រវត្តិសាស្ត្រម្លេចដែលមានព្រំប្រទល់ខេត្តជាប់គ្នា គឺកំពត តាកែវ និងកំពង់ស្ពឺ ។



# ប្រវត្តិរណសិរ្សជាតិរដោះស្រាយប្រជាពលរដ្ឋខ្មែរ រ.ជ.រ.ខ លោកតា សឹង សាន



**ដោយ : ម៉ម យ៉ង**

មានលោកអតីតនាយក ទាហានជាន់ខ្ពស់កងទ័ពជាតិខ្មែរជាមេបញ្ជាការឈ្មោះលោក ព្រហ្ម វិត និងសហការីមួយចំនួនបានចូលរួមផង ។ ចលនានេះបានកើតឡើងតាំងតែពីក្រោយថ្ងៃទី១៧មេសា ១៩៧៥ គឺនៅពេលដែលប្រទេសជាតិត្រូវធ្លាក់ទៅនៅក្នុងអំណាចគ្រប់គ្រងរបស់កងទ័ពព្រៃនៃអង្គការបដិវត្តប្រជាជនខ្មែរយៀកមិញហៅខ្មែរក្រហមមកលោក ព្រហ្ម វិត នេះ បានដឹកនាំកងទ័ពរបស់លោកទាំងអស់នាំគ្នាដើរចេញទៅកាន់ព្រៃភ្នំលើខ្ពង់រាបខ្ពស់ដែលជាព្រៃភ្នំយ៉ាងធំ ព្រៃលែង ហើយមានអាកាសធាតុខុសធម្មតាបណ្តាលឱ្យមានជម្ងឺគ្រុនចាញ់ខ្លាំងក្លាណាស់ដែលគេសន្និដ្ឋានខ្លាំងជាងបែបធម្មតាទៀត ។

ក្នុងពេលធ្វើដំណើរទៅនេះ ក៏មានប្រជាពលរដ្ឋខ្មែររាប់ម៉ឺននាក់ទាំងប្រុសទាំងស្រីចាស់ក្មេងបានស្ម័គ្រចិត្តទៅជាមួយដែរ ។ ក្រោយពីបានទៅដល់ទីដៅ ហើយលោកមេបញ្ជាការចលនាសេរីភាពកន្សែងសនេះ ក៏បានបោះទីតាំងជាច្រើនកន្លែង និងរៀបចំជុំប្រជាពលរដ្ឋជាច្រើននៅលើខ្ពង់រាបខ្ពស់នេះ ដើម្បីរៀបចំផែនការវាយប្រយុទ្ធនៅលើកងទ័ពយួន និងខ្មែរក្រហមដែលជាក្រុមបន្តបន្ទាប់ដោយកងទ័ពយួនក្រហមកុម្មុយនិស្ត ។

សកម្មភាពវាយប្រយុទ្ធរបស់ចក្រនេះបានកើតឡើងជារបៀបកងទ័ពព្រៃជាក្រុមតូចៗចេញទៅវាយអ្នកឡូកទីតាំងកងទ័ពខ្មែរក្រហមស្រុកគាស់ក្រឡាជាច្រើនកន្លែងបានត្រូវបំផ្លាញចោល ហើយទ័ពខ្មែរក្រហមមួយចំនួនបានស្លាប់ និងស៊ុចរួម ។

### -តើមានចលនាគម្ពីរណាទៀត

នៅមានជាច្រើនទៀត នៅតាមបណ្តោយព្រំដែនខ្មែរ-ថៃ ក្នុងស្រុកសេរីសោភ័ណស្រុកថ្មពួកស្រុកបន្ទាយឆ្មារ ខេត្តបាត់ដំបង និងក្នុងព្រៃភ្នំ ជួរភ្នំ ដងរែក ដែលលាតសន្ធឹងរហូតដល់ខេត្តឧត្តរមានជ័យ ជាពិសេសក្នុងព្រៃភ្នំប្រាសាទព្រះវិហារ ក៏មានចលនាគម្ពីរបានបោះទីតាំងយ៉ាងមាំមួន ហើយមានកងទ័ព និងប្រជាពលរដ្ឋរាប់ម៉ឺននាក់ចូលរួមដែរ តាំងតែពីមុនឆ្នាំ១៩៧៥ ម៉្លោះ ដូចជាចលនាវាលសីហនុមេដឹកនាំឈ្មោះលោក អ៊ឹម ឈូដេត លោក សុភក្រ រដ្ឋនា លោក កែវ ជួន និង មនុស្សសំខាន់ៗមួយចំនួនទៀតរួម និងប្រជាពលរដ្ឋនិងកងទ័ពមួយចំនួនផងដែរ ។

-ចលនារក្សាសំបុកមានលោក កែវ វិបុល និងអស់លោកសំខាន់ៗមួយចំនួនរួម និងប្រជាពលរដ្ឋមួយចំនួនធំផងដែរ ។

-ចលនា កុកស មានលោក ព្រំ សារូ ជា មេចលនា និងមានអស់លោក និងប្រជាពលរដ្ឋមួយចំនួនទៀត ។

នៅមានចលនាមួយចំនួនទៀត ដែលពុំអាចចាំ

ឈ្មោះបាន ។

ដោយសារគោលដៅ និងគោលបំណងនៃចលនាទាំងអស់នេះ ដែលបានបង្កើតឡើងតាំងពីឆ្នាំ១៩៧៥-៧៦.៧៧.នោះមក ដើម្បីវាយកម្ទេចក្រុមខ្មែរក្រហមដែលទៅចូលដៃជាមួយក្រុមយួនក្រហមកុម្មុយនិស្តហើយមកកាន់អំណាចនៅលើប្រទេសខ្មែរ ។ ទើបបណ្តាលឱ្យចលនាទាំងនោះបានសម្រេចចិត្តជាឯកឆន្ទៈថា ត្រូវតែរួបរួមសាមគ្គីគ្នាបង្កើតជាពលរដ្ឋដ៏ធំតែមួយទៅវិញ ដែលឱ្យឈ្មោះថា រណសិរ្សជាតិរដោះស្រាយប្រជាពលរដ្ឋខ្មែរ រ.ជ.រ.ខ និង កងទ័ពជាតិរដោះស្រាយប្រជាពលរដ្ឋខ្មែរ.ជ.រ.ខ ដែលមានបារមីនាថា សង្គ្រោះបរិការពារប្រជាពលរដ្ឋខ្មែរ ។

បន្ទាប់មករណសិរ្សនេះ ដែលមានវរជនសំខាន់ៗជាច្រើនទាំងក្នុង និងក្រៅប្រទេស ដូចជានៅប្រទេសបារាំងប្រទេសសហរដ្ឋអាមេរិក ប្រទេសកាណាដា ប្រទេសជប៉ុន ជាដើម បានសម្រេចលើកលោកតា សឹង សាន ដែលជាអតីតវរជនជាន់ខ្ពស់ជាអតីតសមាជិកសកម្មភាពបក្សប្រជាធិបតេយ្យរបស់ព្រះអង្គម្ចាស់ស៊ីសុវត្ថិយុត្តិ វង្ស ទ្រង់ស៊ីសុវត្ថិ តន្ត្រាវង្ស លោក អៀវ កើស លោក ប៉ាច ឈឺន លោក សឹង អ៊ុកចាន់ លោក ប៊ុន ចាន់ម៉ុល និងអស់លោកវរជនសំខាន់ៗធំៗដទៃទៀតជាច្រើនដែលបានបង្កើតគណបក្សប្រជាធិបតេយ្យ នាអំឡុងឆ្នាំ១៩៤៥-៥០មកម៉្លោះ មានន័យថា តាំងពី



សម័យប្រទេសខ្មែរនៅក្រោមអំណាចត្រួតត្រានៃអាណានិគមនិយមបារាំង ។

ចំណែកកងទ័ពរដោះស្រាយប្រជាពលរដ្ឋខ្មែរ ចាប់តាំងពីដើមឆ្នាំ១៩៧៥ក៏បានរៀបចំឡើងយ៉ាងមានបរិយាយរៀបរយល្អប្រពៃដែរ បានតែងតាំងលោកឧត្តមសេនីយសក់ ស៊ុតសាន ជាអគ្គមេបញ្ជាការលោកឧត្តមសេនីយជឿន ដែលជាអាយកអគ្គសេនាធិការ និងមានអស់លោកអតីតថ្នាក់ឧត្តមសេនីយនិងនាយកទាហានជាន់ខ្ពស់ជាច្រើនទៀត ដូចជាលោក ថាច់ រឹង លោក ចក់ បូរី ជាដើមក្នុងនោះក៏មានរូបខ្ញុំបាទជាអតីតនាយកទាហានជាន់ខ្ពស់កងទ័ពភាពទាហានជាងម្នាក់ដែរ ។

ជាពិសេសទៅទៀត មានអស់លោកលោកជាមេបញ្ជាការចលនាសំខាន់ៗដែលបានចូលមករួបរួម

(មានតនៅលេខក្រោយ)

## ANGKOR AUTO SERVICE, INC.

### ហាងជួសជុលរថយន្ត “អង្គរ”

**Free Estimate**  
Auto Body and Maintenance

**BODY WORKS**  
Auto glass and windshields  
Auto Frame Straightening and Painting

មានបទពិសោធន៍២០ឆ្នាំ ជាជាងរថយន្តមានសញ្ញាបត្រវាយតម្លៃការងារដោយឥតយកថ្លៃ ហើយយើងជួយសន្សំប្រាក់តម្លៃបន្ថយរបស់អ្នកសូមបានផង យើងផ្តល់សេវាគ្រប់យ៉ាង :

**ENGINE AND TRANSMISSION SERVICES**  
State Inspection  
Check Engine Light Diagnostic  
Timing Belt Services  
Complete Tune Up:  
-Brake -Muffler -Struts  
-Water Pump -A/C  
-Bearing Services

From the moment you get into car accident, we will take care of you from towing to calling your insurance, and to get a rental car for you. With Angkor Auto, you can be worried free.

4835 N. 16<sup>th</sup> Street. Philadelphia, PA 19141  
Tel : (215) 455-7810 / Ricky : (215) 485-1425

## ហាងខ្មែរជួសជុលរថយន្ត

បើចង់ឱ្យរថយន្តលោកអ្នកកែតម្រូវ សូមអញ្ជើញ

### Rathe's Auto Service

State and Emission Inspection General Repairs and Maintenance

MON-SAT, 8:30AM-5:30PM  
SUN. EMERGENCY ONLY

5105 N.2ND ST., PHILADELPHIA, PA 19120. TEL : (215) 329-2418  
Fax : (215) 329-2419. Rath CELL : (215) 431-6376

- ជាងមានបទពិសោធន៍ជាយូរឆ្នាំ -ជួសជុលរថយន្តគ្រប់ប្រភេទ
- មានជួរព្រែង ជួរហ្វ្រាំង ជួរកង់ និងករណីជាច្រើនទៀត ។
- មានត្រួតពិនិត្យគ្រឿងម៉ាស៊ីន DIAGNOSTICS ដោយឥតគិតថ្លៃ
- មានចុះថ្លៃពិសេស ចាប់ពីខែកុម្ភៈ ២០០៤ ទៅ : - ជួរព្រែងកំរិត ៥ ក្នាត \$22
- INSPECTIONS រថយន្តឆ្នាំ 96 up \$49.99+ តាក់ -មានជួនបំណុលពិសេសសំរាប់ជួរព្រែងចុះថ្លៃពាក់កណ្តាល នៅពេលយកមកជួសជុលអស់តម្លៃ \$150.
- តម្លៃជួសជុលទូទៅ សមរម្យ ដោយទាបជាងហាងជួសជុលផ្សេងៗទៀត ។
- ប្តេជ្ញាចិត្តធ្វើជួនដោយហ្មត់ចត់ គុណភាពខ្ពស់ មិនឱ្យខុសបំណងលោកអ្នកឡើយ។ ពិសេស ជួយទៅពិនិត្យដល់កន្លែងនូវរថយន្តណាដែលខូច STARTER ឬ ផ្ទុកអាគុយអស់ភ្លើងដោយឥតគិតថ្លៃ ។ សូមអរគុណ !

# ព្រះពុទ្ធសាសនា ព្រះពុទ្ធសាសនា ព្រះពុទ្ធសាសនា



## ពុទ្ធប្បវត្តិអមដោយរូបភាព

### ប្រែសម្រួលដោយ : គឹម វិមល

**២៣ តុលា :** ដើម្បីរំលឹកខួបលើកទី២២នៃកិច្ចព្រមព្រៀងក្រុងប៉ារីស ឧត្តមសេនីយ៍ អន់ ឌីសុន បញ្ជាឱ្យមានការដង្ហែរកូនព្យាបាលយាត្រានៅភ្នំពេញ ដែលប្រជាពលរដ្ឋខ្មែរមានសិទ្ធិមកទស្សនា ។ នៅតំបន់គ្រប់គ្រងដោយទ័ពបារាំងគេបានប្តូរសកម្មភាពទៅជាសកម្មភាពជួយពលរដ្ឋក្នុងតំបន់ទៅវិញ ។

**២៤តុលា :** លោក ផានិក សមាជិកសភាថៃ បានប្រឆាំងដាច់អប្បបរមាចំពោះការគ្របដណ្តប់ដាក់ចំពោះខ្មែរក្រហមដែលជីកត្បូង និងដឹកឈើចេញប្រើមនុស្សធ្វើការ១០ម៉ឺននាក់ក្រុមហ៊ុនប្រមាណ២០ ហើយថវិកាចូលខ្មែរក្រហម១០កោដិដុល្លារក្នុង១ឆ្នាំ ។

**២៥តុលា :** បរាជ័យការផ្តើមតំណែងជំនុំជម្រះ-ថៃ ខ្មែរក្រហមទាត់ចោលសំណើដែលទើបស្នើឱ្យខ្លួន ។

**២៦វិច្ឆិកា ១៩៩២ :** សម្តេចសីហនុចេញពីភ្នំពេញទៅព្យួងយ៉ាង រួចទៅប៉េកាំង

**៧-៨ វិច្ឆិកា :** ប្រជុំ CNS នៅប៉េកាំងចូលរួមដោយសហប្រធានប្រជុំក្រុងប៉ារីស ហើយនិងអាកាសយានដ្ឋាន -ខ្មែរក្រហមបញ្ជាក់ជំហរសាជាថ្មី

**៩វិច្ឆិកា :** ផ្តើមផ្សាយវិទ្យុអ៊ិនតឺណែតជាវិទ្យុផ្សាយសម្លេងទី១ របស់ អ.ស.ប គេផ្សាយកម្មវិធីកន្លះម៉ោងបីដងក្នុងមួយថ្ងៃ

**១០វិច្ឆិកា :** ប្រទេសថៃប្រឆាំងនឹងការធ្វើឱ្យតាំងដំណើរពាណិជ្ជកម្មខ្មែរក្រហមនៅតំបន់ខ្មែរក្រហមកាន់កាប់ ថៃមិនឱ្យកម្លាំងអ៊ិនតឺណែតចូលលើដីថៃ ហើយក៏គ្មានការសង្កត់ក្រុមហ៊ុនថៃណាមួយទេ ។

**១៥វិច្ឆិកា :** អាកាសយានដ្ឋានស្តារថា ការដកអាវុធពុំអាចធ្វើបានមុនពេលបោះឆ្នោតតាមដូចកិច្ចព្រមព្រៀងទេ "ការបង្កើន និងរក្សាបរិយាកាសនយោបាយអព្យាក្រឹត គឺជាលក្ខណៈជៀសមិនបានដើម្បីឱ្យអាចបោះឆ្នោតដោយសេរី និងត្រឹមត្រូវបាន" ។ លោកបានឱ្យដឹងថា បរិយាកាសមិនអាចអព្យាក្រឹតទៀតបានទេ -សមាជិកគណបក្សរងការតំរាមកំហែងគ្រប់យ៉ាង -ការចុះឈ្មោះចូលគណបក្សគ្មានសេរីភាព និងគួរគោរពទេ ហើយគណបក្សក៏មិនអាចធ្វើការងារគណបក្សដោយសេរីបានដែរ ។

**២៩ វិច្ឆិកា ១៩៩២ :** បញ្ជូនជនខ្មែរភៀសខ្លួន ២០ម៉ឺននាក់មកមាតុភូមិ

**៣០វិច្ឆិកា :** ខ្មែរក្រហមប្រកាសបង្កើត PVNC នៅទីក្រុងព្យួងយ៉ាងក្រុមប្រឹក្សាសន្តិសុខបានផ្តោលទោសឥរិយាបថខ្មែរក្រហម ហើយសម្រេចកាត់ផ្តាច់ការបញ្ជូនប្រេងសាំងទៅតំបន់នោះហាមមិនឱ្យបញ្ចេញឈើលក់ (សម្រេចពីមុនហើយ) ហាមមិនឱ្យយកត្បូងចេញ -ថ្ងៃ ៣១ មករា គឺជាកាលកំណត់ចុងក្រោយសម្រាប់ចុះឈ្មោះគណបក្ស

នយោបាយ -ការពន្យារពេលសារជាថ្មីឱ្យខ្មែរក្រហមដែលជាការបន្តនយោបាយ បើកចំហឱ្យខ្មែរក្រហមដែលរហូតមកដល់ពេលនេះពុំបានទទួលលទ្ធផលល្អទេ ។

**១៥ ១៩៩២ :** រដ្ឋាភិបាលថៃបានហាមមិនឱ្យយន្តហោះ អ.ស.ប ហោះកាត់ តែក្រោមការតាមរបស់យោធាថៃ ៩៥ រដ្ឋាភិបាលថៃបើកឡើងវិញ ។

**២៥ :** យោធាអ៊ិនតឺណែតកាត់ត្រូវបានខ្មែរក្រហមចាប់ខ្លួនតែស្លែកឡើងលែងមកវិញ

**១៤ ៥ :** បិទជុំសាយប៊ី (B) ជុំសិហនុ និយម -ពីប៉េកាំងសិហនុតំរាមថា នឹងឈប់សហការណ៍ជួយអ៊ិនតឺណែតដែលគ្មានសមត្ថភាព និងបង្កើតលទ្ធិប្រជាធិបតេយ្យ និងសន្តិភាព

**១៥ ៥ :** យោធាម្នាក់ខ្សែ២១នាក់ត្រូវបានខ្មែរក្រហមចាប់ខ្លួន ហើយលែងមកវិញពេលព្រលឹម ។ បន្ទាប់មកចាប់ខ្លួន៤៦នាក់ទៀត ហើយលែងមកវិញពេលរសៀល -អ៊ិនតឺណែតជូនឈ្មោះចំពោះមុខប្រជាពលរដ្ឋខ្មែរកាន់តែខ្លាំងឡើង

**១៥ ៥ :** បន្ទាប់ពីដោះលែងឈ្លីយសិកទាំង៤៦នាក់ នាពេលប៉ុន្មានម៉ោងក្រោយមកក៏ចាប់ខ្លួន១១នាក់ផ្សេងទៀត ហើយតំរាមថា នឹងសម្លាប់ចោល -សម្តេចសីហនុបានធ្វើអន្តរាគមន៍ផ្តាច់ព្រះអង្គ ហើយក៏មានការដោះលែងព្រឹកបន្ទាប់

**២២ ៥ :** ក្រុមប្រឹក្សាសន្តិសុខ អ.ស.បផ្តោលទោសការចាប់ខ្លួនកងកម្លាំងអ៊ិនតឺណែតដោយក្រុមខ្មែរក្រហម -ថ្ងៃដដែលនោះការប្រយុទ្ធបានផ្ទុះខ្លាំងនៅតំបន់ខាងជើងឈៀងខាងលិច

**២៦ ៥ :** អង្គការសិទ្ធិមនុស្សរបស់អ៊ិនតឺណែតបានប្រកាសថា "បរិស្ថានអព្យាក្រឹតមិនអាចធ្វើទៅបាន បើគេមិនគោរពសិទ្ធិមនុស្សនោះទេ" នេះបន្ទាប់ពីបាន ពិនិត្យឃើញថា មានអំពើហិង្សានយោបាយ ដូចជាការវាយប្រហារលើការិយាល័យនយោបាយចំនួន៣០ដងក្នុងរយៈពេល១ខែ ដោយគណបក្សប្រជាជន

**២៧ ៥ :** ខ្មែរក្រហមវាយភូមិម៉ាត់ (កំពង់ត្រឡាចខេត្តកំពង់ឆ្នាំង) សម្លាប់និគមន៍យួន១៤នាក់ ខ្មែរ២នាក់ ហើយមានរបួស១៦នាក់

**៣១ ៥ :** ផ្តើមហាមឃាត់ការដឹកឈើហ៊ុបចេញ-ក្រុមហ៊ុនថៃចំនួន៧ដែលពាក់ព័ន្ធប្រកាសថា សេចក្តីសម្រេចនេះ ធ្វើឱ្យថៃខាត \$110លាន

**មាននៅលេខក្រោយ**

- ❖ រូបភាព និងរឿងដើមជាភាសាថៃ ដោយ គុណបាយុតា
- ❖ បកប្រែជាភាសាអង់គ្លេស ដោយ ហ្សិត .អេ.សី
- ❖ ផាត់ពណ៌ដោយ យ៉ាន់ ហ្វាន់
- ❖ បកប្រែជាភាសាខ្មែរដោយភិក្ខុ គង់ អាំ

**១៩៤-** ព្រះបរមសាស្ត្រាចារ្យទ្រង់បានបង្រៀនប្រដៅនិងប្រោសមនុស្សសត្វអស់៤៥ព្រះវស្សា. ព្រះអង្គទ្រង់តែងតែបំពេញទុកិច្ចយ៉ាងលំបាក. មិនដែលខ្លីខ្លាចកិច្ចការផ្សេងៗផ្សាយព្រះធម៌របស់ព្រះអង្គឡើយ ។ ដោយសារតែចំណេះវិជ្ជាយល់ដឹងដ៏មហាធាតុ និងព្រះបញ្ញាដ៏ខ្ពង់ខ្ពស់ និងជ្រាលជ្រៅបំផុត ព្រះអង្គទ្រង់មិនត្រឹមតែសម្តែងធម៌ប៉ុណ្ណោះទេ ថែមទាំងដោះស្រាយបញ្ហាផ្សេងៗរបស់ប្រជាជនទាំងឡាយដែលព្រះអង្គទ្រង់បានជួប ហើយណែនាំទូន្មានឱ្យគេបានរំលឹកយល់ដឹងអំពីបញ្ហាពិតៗនៃជីវិត ។ ព្រះមហាករុណាទ្រង់តែងបង្ហាញឱ្យឃើញពីទឹកចម្រើនរបស់ព្រះអង្គ ដើម្បីជួយដល់សត្វមនុស្សសត្វនៅពេលដែលគេមកព្រះអង្គដោយមានបញ្ហា ឬចម្ងល់អ្វីមួយកើតឡើង ទោះបីជននោះ ជាសិក្សាជាអ្នកថែស្តុនជាជាងដៃក ឬជាជនដទៃដោយ ។

**១៩៥-** ព្រះសាស្ត្រាចារ្យទ្រង់ពុំដែលមានព្រះម៉ាយស្នាក់ស្នើក្នុងការឆ្លើយបំភ្លឺនូវរាល់សំណួរលំបាកៗ ឬក៏ពន្យល់អំពីបញ្ហាដែលមានភាពស្មុគស្មាញទេ ទាំងមិនដែលចេញទ្រង់ជាមួយជនដែលទៅរកព្រះអង្គ ឬមិនដែលទាល់ឆ្លើយនិងសំណួរដល់ម្តងណាឡើយ ។ ព្រះអង្គទ្រង់តែងសម្តែងធម៌តាមវិធីដ៏សមរម្យបំផុតដល់និស្សិតមនុស្សសត្វទាំងពួង ទោះបីជននោះមករៀនធម៌ដោយគោរពស្មោះស្ម័គ្រ ឬទោះបីមកគ្រាន់តែផ្តាច់ផ្តាល់វិទានព្រះអង្គក៏ដោយ ។ ជនទាំងឡាយណាដែលមកសួរចង់យល់ដឹងអំពីបញ្ហាធម៌ដែលមានសេចក្តីជ្រាលជ្រៅក៏ត្រូវបានទទួលដោយរាក់ទាក់ និងធ្វើអធិប្បាយពន្យល់ដ៏ល្អឥតខ្ចោះ ។ ចំណែកពួកជនទាំងឡាយដែលមកដើម្បីប្រកួតប្រជែង ឬគ្រាន់តែដើម្បីសាកល្បងនឹងព្រះអង្គ ក៏ត្រូវទទួលបរាជ័យដោយសារតែព្រះបញ្ញារបស់ព្រះអង្គ ហើយដល់ទីបំផុតគេក៏បង្ហាញឱ្យឃើញពីឆន្ទៈរបស់គេសុំធ្វើជាសាវ័កដ៏ស្មោះស្ម័គ្ររបស់ព្រះអង្គអស់មួយជីវិត ។

**១៩៦-** ក្នុងវស្សាទី៤៥នៃព្រះពុទ្ធដំណើរព្រាសសត្វព្រះអង្គទ្រង់មានព្រះជន្មយាងចូល៨០ព្រះវស្សា ។ ព្រះដ៏ទ្រង់ព្យាណទ្រង់ជ្រាបថា ការធ្វើដំណើរព្រាសសត្វរបស់ព្រះអង្គដល់ទីបញ្ចប់ហើយដោយព្រះអង្គទ្រង់ដឹងច្បាស់ថា កំលាំងកាយរបស់ព្រះអង្គមានការខ្សោយចុះ ទោះបីជាកំលាំងទឹកចម្រើនរបស់ព្រះអង្គនៅខ្លាំងក្លាដូចមុនក៏ដោយ ។ ដោយទ្រង់ជ្រាបថា ព្រះអង្គមិនអាចមានព្រះជន្មនៅក្នុងលោកនេះបានយូរអង្វែងទៀត ព្រះអង្គទ្រង់សម្រេចព្រះម៉ាយយាងទៅទិសខាងជើងដៅទៅជើងភ្នំហិមាលាយភ្នំដែលមានមនុស្សជាតិស្ថិតស្ថាលបំផុតចំពោះព្រះអង្គកាលពីទ្រង់នៅជំនាញវ័យក្មេង ។ ព្រះពុទ្ធជាម្ចាស់ទ្រង់មានព្រះបំណងយាងចូលកាន់បរមនិព្វានក្នុងកន្លែងនោះ ដូច្នេះក៏ព្រះអង្គទ្រង់និមន្តចេញពីក្រុងរាជគ្រឹះជាមួយព្រះអានន្ត និងព្រះភិក្ខុសង្ឃទាំងពួង ។

**១៩៧-** តាមផ្លូវទៅទិសខាងជើងនោះ ព្រះពុទ្ធព្រះអង្គទ្រង់យាងកាត់ព្រះរាជាណាចក្រ **វាសាលី** បន្ទាប់មកដៅត្រង់ទៅទិសខាងជើងកាត់តាមក្រុង **វេសាលី** ។ កាលពីមុនព្រះបរមគ្រូទ្រង់ធ្លាប់បានគង់នៅក្នុងក្រុង **វេសាលី** នេះជាកន្លែងដែលព្រះអង្គទ្រង់បានទទួលដ៏ស្តុន **អម្រាវណ** ពីនាង **អម្រាវណ** ដែលបានដណ្តើមប្រជែងគ្នាជាមួយនិងអ្នកអង្គម្ចាស់ក្នុងនគរនេះ ក្នុងការថ្វាយទានដល់ព្រះពុទ្ធ ។ នៅពេលដែលព្រះសាស្ត្រាយាងចូលដល់ព្រៃវឌ្ឍវ័យហើយ ព្រះអង្គទ្រង់ត្រាស់ឱ្យភិក្ខុទាំងឡាយធ្វើកន្លែងស្នាក់នៅចាំវស្សាត្រង់ទីណាមួយដែលភិក្ខុពេញចិត្ត ក៏ប៉ុន្តែព្រះពុទ្ធជាម្ចាស់ និងព្រះអានន្តសម្រេចព្រះម៉ាយគង់ចាំវស្សាក្នុងភូមិនោះ ។

(នៅមានតលេខក្រោយ)

- ❖ Original Illustration and Naration in Thai by Gunapayuta.
- ❖ Translation into English by A. Lu.
- ❖ Coloring by Yann Fang Lee
- ❖ Translation into Khmer by Bhikkhu Kong Am.



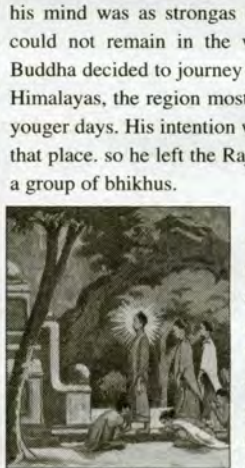
**194-**The Buddha had been teaching and converting people for forty-five years, yet he always worked very hard, never slackening, in his dharma-propagating work. When he was not journeying on the road, he spent his time not only expounding the dharma but also, because of his vast knowledge and lofty deep wisdom, solving problems for those people whom he encountered and directing them to their realization of the true meaning of life. He always showed his willingness to help when someone approached him with a problem or question, whether he was a farmer, a gardener, a black smith or a carmaker.



**195-** The Buddha was never reluctant to answer difficult question or explain complicated problem nor had he ever been irked by any inquirer or unable to answer or question. The buddha always expounded the dharma in a way most suitable to the nature of the people, whether they came to learn out of sincerity or whether they were there only to heckly. Those who came to inquire about the more profound aspects of dharma were cordially welcomed and offered perfect and complete explanations. And those who came to challenge or test the Buddha were always defeated by his wisdom, and would finally express their desire to be the Buddha's loyal disciples for the rest of their lives.



**196-**In the forty-five years of his travelling and preaching career, the Buddha had reached his eightieth year. He realized that his travelling around was about to end, for he left his physical strength was declining even though his mind was as strong as ever. Knowing that he could not remain in the word much longer, the Buddha decided to journey north to the foothill of Himalayas, the region most familiar to him in his younger days. His intention was to enter Nirvana in that place, so he left the Rajarha with Ananda and a group of bhikkhus.



**197-**On the way north, the Buddha went through the kingdom of Patali and then turned northward passing Vaisali. The Buddha had stayed in Vaisali before, where he received the offering of Amravana Garden from the disolute girl Amrapali, who had completed with the princess of the country in making offerings to the buddha. When the Buddha arrived at the Bamboo Grove Village, he ordered his bhikkus to take up residence for the rainy season anywhere they liked, but the Buddha and Ananda decided to remain for the rainy season there in the village.

(Continued to after Issue)



●សំរាប់ស្ត្រី Office ភាគច្រើន នាងចំណាយពេលវេលាពេញមួយថ្ងៃ អង្គុយនៅ និងកៅអី ហើយដាក់ម្រាម ដៃនៅលើឃីបូតដែលសុភាពស្រ្តីនាង ដឹងទេថា ការអង្គុយយូរៗបែបនេះ ហើយមិនបានផ្លាស់ប្តូរឥរិយាបថទាល់ តែសោះអាចជាមូលហេតុចម្បងក្នុង ការបង្កអាការវៀចសរសៃឈាម ។ ព្រោះការអង្គុយរយៈពេលយូរនេះវា ធ្វើឱ្យឈាមដែលហូរចុះមកចិញ្ចឹមគ្រង

ជើងមិនអាចហូរត្រឡប់ឡើងទៅកាន់ បេះដូងបានដោយងាយស្រួល ។ អាការៈ បែបនេះ និងបង្កឱ្យសរសៃឈាមឡើង ហ្នឹង ឬវៀចរហូតអាចទៅរួញច្រាន កោសិកា ឬអវយវៈដទៃដែលស្ថិត នៅក្បែរគ្នាធ្វើឱ្យអ្នកមានអារម្មណ៍ស្លឹក ស្រពន់ជើង និងហើមជើង ។ ប្រសិន បើច្រើនវាងមិនបានហើយគួរធ្វើ ដូម៉ូត នោះ យើងមានវិធីខ្លះយកមកណែនាំ ដូចខាងក្រោមនេះ ៖

# ថែរក្សាជើងឱ្យស្អាត សម្រាប់ស្ត្រីធ្វើការក្នុងកមិយាល័យ



# ទទួលបានទាហារបែបណា ទើបធ្មេញស្អាត



ឱ្យក្លាយទៅជាអាស៊ីដបំផ្លាញធ្មេញរបស់យើង ។ ប្រសិនបើ មិនដុះធ្មេញក្រោយទទួលបានទាហារនោះបាក់តេរីទាំង អស់នោះ និងអាចបង្កើតជាតិអាស៊ីដបំផ្លាញធ្មេញរបស់យើង ទៅរឿយៗកាន់តែទទួលបានទាហារញឹកញាប់ក៏កាន់តែធ្វើ ឱ្យធ្មេញត្រូវបំផ្លាញកាន់តែខ្លាំងឡើងទៅតាមនោះដែរ ។

អ្នកគួរទទួលបានទាហារឱ្យបានគ្រប់ៗគ្រូមទាំងបាយ នំប៉័ង បន្លែ ផ្លែឈើ ត្រី សណ្តែក ទឹកដោះគោ ប័រ ទឹកដោះ គោជូរ ។ ប្រសិនបើទទួលបានទាហារក៏ដរមាត់គួរទទួលបាន បន្លែផ្លែឈើជំនួសវិញ ហើយដុះធ្មេញក្នុងមួយថ្ងៃ២ដងព្រម ទាំងប្រើលើបាក់ធ្មេញ និងគួរទៅជួបជាមួយ និងទន្តពេទ្យ រៀងរាល់៦ខែម្តង ។ អ្នកគួរកាត់បន្ថយការប្រើម្សៅគ្រាប់ នំផ្អែម នំ ស្រួយ ទឹកក្រូច ហើយក៏មិនគួរជក់បារីផងដែរ ។

យើងដឹងហើយថា អាហារអ្វីខ្លះដែលបង្កផលអាក្រក់ ដល់សុខភាពធ្មេញរបស់យើងមិនមែនយល់ឃើញថា ទទួល បានមិនបានទាល់តែសោះនោះទេ ក៏ប៉ុន្តែគួរប្រុងប្រយ័ត្នឱ្យ បានកាន់តែខ្លាំង និងគួរងាកមកទទួលបានបន្លែផ្លែឈើជំនួស វិញទើបប្រសើរ ដើម្បីជួយឱ្យអ្នកមានស្នាមញញឹមយ៉ាង ស្រស់ជាប់ជាទិចបាន ។

●●●អ្នកដែលធ្លាប់ជួបប្រទះ និងរោគឈឺធ្មេញ ប្រហែលជាយល់ពីស្ថានភាពទុក្ខវេទនារបស់វាបែបណា ហើយ ។ រាងកាយរបស់មនុស្សយើងត្រូវការទទួលបានទាហារ ដើម្បីឱ្យបានសារជាតិអាហារដែលមានប្រយោជន៍ដល់រាង កាយ ។ ក៏ប៉ុន្តែអាហារប្រភេទខ្លះបង្កឱ្យកើតទោសដល់រាង កាយរបស់យើងបានដូចគ្នា ជាពិសេសជាមួយ និងធ្មេញរបស់ យើងតែម្តង ។

នៅពេលនេះយើងសាកល្បងមកពិនិត្យមើលទាំងអស់ គ្នាថា អាហារអ្វីខ្លះដែលបង្កផលប៉ះពាល់ដល់សុខភាពធ្មេញ របស់យើងនោះ ។ នៅពេលយើងទទួលបានទាហារចូលទៅ បាក់តេរីនៅក្នុងប្រអប់មាត់ និងបំបែងអាហារទាំងអស់នោះ

## East Coast Center

for Plastic & Laser Surgery

Mai Ngoc Tran, M.S., Skin Care Specialist  
Joseph A. Russo, M.D. F.A.C.S  
Plastic & Reconstructive Surgeon  
www.eastcoastsurgery.com











ហាងកែសម្ផស្សយើងខ្ញុំមានទទួលកែសម្ផស្ស បុរស-ស្ត្រី ដែលមាន អាការៈដូចជា: ខ្លាញ់ក្បាលពោះ ពង្រីកស្បូនឱ្យធំ កែខ្នងច្រមុះ កែត្របកភ្នែក កែមុខស្រស់ស្អាត...។ល។ និង។ល។ និងមានលក់ឧបករណ៍កែសម្ផស្សផ្សេងៗជាច្រើនទៀត

381 West Broadway South Boston, MA 02127  
(617) 464 - 0001

## ក្រុមហ៊ុនទេសចរណ៍ ភ្នំពេញអន្តរជាតិ

### Phnom Penh International Travel Services

21 Branch St., Ste #1  
Lowell, MA 01851  
Tell: 978-970-5999  
Fax: 978-970-5599

109 Lafayette St. #C-5  
New York, NY 10001  
Tell: 212-219-2299  
Fax: 212-219-9930

- ▶ លក់សំបុត្រយន្តហោះសម្រាប់ក្នុង និងក្រៅប្រទេស
- ▶ ធ្វើលិខិតឆ្លងដែន ប្តី ប្រពន្ធ ឬកូនដំណឹងពីស្រុកខ្មែរ
- ▶ ធ្វើលិខិតសុំច្បាប់ចេញចូល -Re-Entry Permit
- ▶ ពន្យា Passport ខ្មែរ Laisser Passer
- ▶ ធ្វើទិដ្ឋាការ Visa ទៅអាស៊ី
- ▶ ធ្វើលិខិតសុំ Green Card I-94 Work Permit
- ▶ បំពេញសុំចូលសញ្ជាតិ
- ▶ ថតរូបសម្រាប់ចូលសញ្ជាតិ និងទទួលធ្វើប្រាក់ទៅ ស្រុកខ្មែរគ្រប់ប្រទេស
- ▶ លក់ Money Order និងបោះត្រា

Nortary Public

978-970-5999





តមកទំព័រទី ៣

ស្វែងយល់អំពីពិធីបុណ្យចូលឆ្នាំខ្មែរ

ដូច្នេះប្រជាកសិករខ្មែរអាចសម្រាកលំហែកាយ បានក្រោយពីការខំប្រឹងប្រែងយ៉ាងហត់នឿយ ក្នុងការប្រមូលផលដុះដុះ និងលក់ដូរភោគ ផលយកកំរើចិញ្ចឹមគ្រួសារ ។ ដូច្នេះហើយខែ មេសានេះជាឱកាសល្អដែលប្រជាពលរដ្ឋខ្មែរ ទូទាំងប្រទេសកម្ពុជានាំគ្នាប្រារព្ធពិធីបុណ្យចូល ឆ្នាំថ្មី ។

យោងតាមឯកសារទាក់ទង និងព្រះពុទ្ធ សាសនាមួយឈ្មោះ "ព្រហ្មវិយេសនា" បានឱ្យ ដឹងថា៖ បុណ្យចូលឆ្នាំខ្មែរមានប្រភពដើមកំណើត ចេញមកពីព្រហ្មញ្ញសាសនាផ្សេងៗ ក៏បានយក របៀប និងក្បួនខ្នាតសំខាន់ៗជាច្រើនពីព្រហ្មណ្ណ សាសនាមកបញ្ចូលរួមផ្សំជាមួយពិធីបុណ្យរបស់ ខ្លួន ។

**ថ្ងៃទាំង៣នៃពិធីបុណ្យចូលឆ្នាំខ្មែរ**  
នៅថ្ងៃទី០១ នៃពិធីបុណ្យ គឺជា "មហា

សង្គ្រាម" ។ បើនិយាយឱ្យងាយស្តាប់ "មហាសង្គ្រាម" គឺជាថ្ងៃទទួលបានពរទេវតាឆ្នាំថ្មី ដែលលោក យោងមកថែរក្សាពិភពលោកក្នុងរយៈពេលនៃ ឆ្នាំថ្មីនេះ ។ នៅថ្ងៃនេះប្រជាជនប្រុសស្រីទាំង ឡាយត្រូវបោសអាត និងតុបតែងផ្ទះសំបែង ហើយរៀបចំគ្រឿងសក្ការៈបូជាមាន ទៀន ធ្នូប ផ្កាក្រី នំចំណី ផ្លែឈើ ជាដើមសម្រាប់ជូនមាតា បិតា អាណាព្យាបាលបុព្វការីជន ព្រមទាំងទទួល ស្នាមមន្តទេវតាឆ្នាំថ្មីនៅតាមផ្ទះរៀងៗខ្លួន ។ នៅ ព្រឹកថ្ងៃទី០១ ប្រជាជនភាគច្រើនរៀបចំចំអិន ម្ហូបអាហារ នំចំណី ធ្វើចង្ហាន់យកទៅប្រគេន ព្រះសង្ឃនៅតាមវត្តអារាម ដើម្បីសុំពរសព្វ សាធុការ និងសុំសេចក្តីសុខសប្បាយក្នុងឱកាស ចូលឆ្នាំថ្មីនេះ ។

ថ្ងៃទី ២ ជាថ្ងៃ "វារៈវនប័ត" ដែលមានន័យ ថា ជាថ្ងៃដែលកូនចៅទាំងអស់ជូនអំណោយដល់

មាតាបិតា ដីដូនជីតា និងចាស់ព្រឹទ្ធាចារ្យទាំង ឡាយ ។ ជាធម្មតាប្រជាពលរដ្ឋខ្មែរតែងតែធ្វើជា អំណោយជាលុយកាក់ ឬសំពត់ខោអាវដល់អ្នក ក្រខ្យត់ ។ នៅពេលរសៀលគេនាំគ្នាទៅវត្តដើម្បី ពូនភ្នំខ្យាច់ និងនិមន្តព្រះសង្ឃសូត្រធម៌ប្រោះព្រំ ពរជ័យសូមឱ្យបានសេចក្តីសុខសប្បាយ និងមាន សន្តិភាព ។

ថ្ងៃទី៣ គឺជាថ្ងៃ "វារៈឡើងស័ក" ដែលមាន ន័យថា ជាសករាជឆ្នាំថ្មីបានចាប់ផ្តើមរាប់ពីថ្ងៃ នេះទៅហើយ ។ តាមប្រពៃណីនៅព្រឹកថ្ងៃទី ៣ នេះយើងតែងនាំគ្នាទៅវត្តអារាមក្នុងការប្រារព្ធ ពិធីពូនភ្នំខ្យាច់ដើម្បីឱ្យបានសិរីសួស្តី ។ លុះនៅ ពេលល្ងាចជាកិច្ចបង្ហើយបុណ្យ ។ ពុទ្ធសាសនិកជន ខ្មែរបានប្រារព្ធពិធីស្រង់ព្រះ ឬប្រោះទឹកថ្លាយ ព្រះបដិមាករ ប្រគេន ព្រះសង្ឃ និងជូនចាស់ ព្រឹទ្ធាចារ្យ មាតាបិតា និងដីដូនជីតាដើម្បីសុំមា ទោសនូវកំហុសឆ្គងទាំងឡាយដែលកូនចៅបាន ធ្វើឡើងដោយចេតនាក្តី ឬដោយអចេតនាក្តី ។

ជារួមបុណ្យចូលឆ្នាំជាបុណ្យប្រពៃណីជាតិ ដ៏ធំមួយដ៏ល្អផ្លូវផងដែលបន្តលំនាំទុកពីដូនតាយ្យ យារណាស់មកហើយ ។ ហើយបុណ្យចូលឆ្នាំនេះ ក៏ជាឱកាសល្អមួយដែលក្រុមកំណើនខ្មែរត្រូវបាន មាតាបិតាអនុញ្ញាតឱ្យពួកគេជួបជុំគ្នាលេងកំសាន្ត ល្បែងប្រជាប្រិយជាតិ ។ ប៉ុន្តែបច្ចុប្បន្នល្បែង ប្រជាប្រិយជាតិដូចជា បោះអង្កេញ ចោលល្បែង ទាញព្រំត្រ លាក់កន្សែង ចាប់កូនខ្លែង ស្តេចចង់ ស្នាដំណើមទី វាយក្តុម បាយខុម ។ល។ ហាក់ មានលក្ខណៈស្រុតចុះស្ទើរតែបាត់បង់អស់ ។ ប៉ុន្តែ ចំពោះអ្វីដែលជាទីពេញនិយមសម្រាប់ក្រុមយុវវ័យ ក្នុងឱកាសបុណ្យចូលឆ្នាំខ្មែរនោះ គឺការរាំផងបាស់ និងប៉ាតម្សៅ បាចទឹកដាក់គ្នាដែលសកម្មភាព ទាំងនេះពុំធ្លាប់កើតមានក្នុងសង្គមកម្ពុជា នាគ្រា មុនៗឡើយ ។ ហើយជារឿយៗសកម្មភាពដូច្នោះ រៀបរាប់ខាងលើនេះតែងតែបង្កនូវរឿងរ៉ាវផ្សេងៗ រហូតឈានដល់មានការវាយចាក់គ្នាជារៀងរាល់ ឆ្នាំ ។

តមកទំព័រទី ៤

បង្កើតក្រុងខ្មែរនៅឡូរែល

គឺគាត់ត្រូវតែចូលរួមចំណែកលើអ្វីដែលជារបស់ពួក គាត់ ។

**ខ្មែរជូន :** ដូច្នេះដើម្បីឱ្យក្រុងនោះជារបស់គាត់ តើពួកគាត់មានឱកាសសមរាប់ច្រើនរើសទេ ដូចជាថា ខ្ញុំចង់ឱ្យក្រុងខ្មែរនិងមាននេះ ឬមិនត្រូវមាននោះទេ ?

**វាស្មា នួន :** មានប្រជុំពីរបីដងមានយាយតាក់ ចូលរួមមានក្រុមពាណិជ្ជករមានការឱ្យយោបល់យ៉ាង ច្រើនមុននឹងមានការសំរេចចិត្តនិមួយៗនោះ យើង ក៏មិនចង់ឱ្យសាលាក្រុងដាក់បញ្ជាឱ្យយើងធ្វើនេះ ឬធ្វើនោះលើក្រុងយើងនោះទេ ដូច្នេះសូម្បីតែរូប សញ្ញាកៅអីស្នូនច្បារ ផ្ទះសម្រាមមានការឱ្យយោបល់ ច្រើនបាទ !

**ខ្មែរជូន :** ខ្ញុំគិតទៅដល់ពិធីនានារៀបចំក្នុង ក្រុងខ្មែរ តើអ្នកណាជាអ្នកចេញមុខទទួលខុសត្រូវធ្វើ ?

**វាស្មា នួន :** យើងធ្វើរួមគ្នាឱ្យនេះអង្គការ ខ្មែរក៏មានចំនុះ ហើយគ្រប់អង្គការក៏ត្រូវធ្វើចូលរួម ដោយមិនចាំបាច់ដំណើរការនេះរបស់ខ្ញុំនោះរបស់ ឯងអ្វីទេ ដូច្នេះក្រុងខ្មែរត្រូវតែខ្មែរចូលរួមចំនុះគ្នា

**ខ្មែរជូន :** ខ្ញុំជូនឧទាហរណ៍បញ្ជាក់ពីសំនួររបស់ ខ្ញុំថា ក្រុងខ្មែរអាចមានព្រលឹងខ្មែរ មានវប្បធម៌ខ្មែរ រស់ជាប់គ្នា តើទីនោះមានរោងកុន ឬល្ខោនដែលខ្មែរ អាចសំដែងខែម្តង២ខែម្តងមានសាលាបង្ហាត់សិល្បៈ ខ្មែរសាធារណៈដែលផលិតកម្មវីដេអូសិល្បៈ ដូចអ្នកចង់មើល ល្ខោន ឬរាំខ្មែរ សូមឱ្យទៅឱ្យរំលែ ! យ៉ាងម៉េចដែរ !

**វាស្មា នួន :** ខ្ញុំជាសមាជិកក្រុមប្រឹក្សាក្រុងចង់ ឃើញតែគំនិតរបៀបនេះកើតឡើងនៅឱ្យរំលែនេះ ចង់ឃើញបងប្អូនចូលសញ្ជាតិចង់ឃើញខ្មែរចេញទៅ បោះឆ្នោតទាមទារយកសារសំខាន់ពីកន្លែងដែល

យើងរស់នៅកូនចៅមានការចេះដឹងស្គាល់វប្បធម៌ ជាតិ វាមានមោទនភាពនិងរៀនធ្វើអ្វីជាមួយគេឯង ដូច្នេះ បើឆ្នាំនេះខ្មែរយើងមានក្រុមប្រឹក្សាក្រុងម្នាក់ ឆ្នាំក្រោយមានសមាជិកគណៈកម្មការសាសាវៀន សហគន៍ខ្មែរ និងមានកំលាំងមាំមួនឡើង ។ នៅពេល ខ្ញុំបោះឆ្នោតសហគមន៍ខ្មែរយើងបានបង្ហាញថា ចង់



បានឱ្យមានតំណាងម្នាក់នៅសាលាក្រុងគេបាននាំគ្នា បោះឆ្នោតឱ្យខ្ញុំបានឈ្នះលើអ្នកដែលធ្លាប់តែឈ្នះនៅ លើតំបន់នេះតាំងពី១៥ឆ្នាំមកហើយថែមទៀត ដូច្នេះ បើយើងចេះបង្ហាញថា យើងចង់បានអ្វីមួយយើង នឹងអាចធ្វើទៅបាន ។

**ខ្មែរជូន :** តើការងាររបស់លោកមានប្រាក់ ប្រើវិញដែរ ឬទេ ?

**វាស្មា នួន :** ឥតមានទេ

**ខ្មែរជូន :** ដូច្នេះលោករស់នៅយ៉ាងម៉េចបាន ?

**វាស្មា នួន :** ខ្ញុំមានការងារផ្សេងៗដែលមិន មានទំនាស់នឹងការងារនៅ សាលា ក្រុងនោះទេ អ្នកខ្លះថា ខ្ញុំឡើងជាអ្នកធំ ហើយឥឡូវ នេះខ្ញុំថា ធំតែឥតប្រាក់ខែទេ តែគេឱ្យប្រាក់បំណាត់សម្រាប់ ចំណាយបន្តិចបន្តួចដែរ បាន ១.៥ម៉ឺនក្នុងមួយឆ្នាំ ។

**ខ្មែរជូន :** សូមអរគុណ លោក វាស្មា នួន ។

**មន្ទីរសុខភាព ART OF WELLNESS CENTER**  
647 Bainbridge St. Phila PA., 19147 215-305-2238  
សេវាព្យាបាលខ្លួន និងបញ្ហាផ្លូវចិត្តធ្វើទៅតាមតម្រូវ និងជំនឿរបស់លោកអ្នកដោយប្រើ របៀបបច្ចេកទេសអាស៊ីនិងបច្ចេកវិទ្យាបច្ចិមប្រទេស ។

**សេវាព្យាបាលគ្រប់រយ**  
• ប្រើមូលដ័រថ្នាំ • ចាប់សរសៃ • ចិត្តវិទ្យា • យោគ/ការវា  
TREATMENT TYPE  
• Acupuncture • Acupressure • Psychotherapy • Yoga/ Meditation

**ចំពោះលោកអ្នកមានការលំបាកណាមួយដូចចំណុចខាងក្រោម :**

• Weight Management for Adult & Children	• គ្រប់គ្រងទម្ងន់សម្រាប់ចាស់និងក្មេង	• Insomnia (Difficulty Sleeping)	• ដេកមិនលក់
• Diabetes	• ទឹកនោមផ្អែម	• Feeling Tired & Weak	• អស់កម្លាំង មិនស្រួលខ្លួន
• High Blood Pressure	• លើសសម្ពាធឈាម	• Stress /Anxiety	• ភាពតាមតឹង/ការថប់អារម្មណ៍
• High Cholesterol Level Issue	• លើសកិរិត កូលេស្តេរ៉ូល	• Depression	• ធ្លាក់ទឹកចិត្ត
• Pain Management	• ឈឺខ្លួនប្រណាប្រប់កន្លែង	• Family Issues	• មានវិបត្តិក្នុងគ្រួសារ
• Nutrition Consultation (Free)	• ពិគ្រោះពីម្ហូបអាហារ (មិនយកកំរើ)	• Addiction Issues	• ការញៀន និងអ្វីមួយ
• Women's Health	• សុខភាពស្ត្រី	• Anger Management	• មានកំហឹងច្រើន

យើងទទួលយក AETNA និង UNITED HEALTHCARE CIGNA



Vekh Ratana

# កាតទូរស័ព្ទសម្រាប់កម្ពុជា ស្នើឆ្នាំថ្មី ! ឆ្នាំរោង !

ទូរស័ព្ទតម្លៃសមរម្យ ព្រមទាំងមានគុណភាពល្អ យើងមានសេវាសម្រាប់បម្រើនៅក្បែរ លោកអ្នក រហូតជាង 500 កន្លែង ហើយនឹងចុះថ្លៃ 20% ក្នុងឱកាសចូលឆ្នាំរោង ឆ្នាំថ្មីនេះ លោកអ្នកចំណាយតែ 4.8 សេនតែប៉ុណ្ណោះ ពីសហរដ្ឋអាមេរិកទៅស្រុកខ្មែរ ។ យើងមានសេវាពិសេសៗទៀត សម្រាប់បងប្អូន លោកអ្នកដែលអាចប្រើពីស្រុកខ្មែរមក បានដោយមានតម្លៃតែ 4 សេនក្នុង 1 នាទី ។

## កាតទូរស័ព្ទកម្ពុជា

- ទូរស័ព្ទពីសហរដ្ឋអាមេរិកទៅកាន់ប្រទេសកម្ពុជា ចំណាយតែ \$10 នឹងទទួលបានការហៅចេញ 201 នាទី ។
- ទូរស័ព្ទពីប្រទេសកម្ពុជា ទៅកាន់សហរដ្ឋអាមេរិក ក្នុងទឹកប្រាក់ត្រឹមតែ \$10 នឹងទទួលបានការហៅចេញចំនួន 275 នាទី ។

សូមអញ្ជើញទាក់ទងមកការិយាល័យយើង  
១-៨០០-៦០៦-៤១៨៨ យើងទទួលបម្រើ២៤ម៉ោង ៧ថ្ងៃ១អាទិត្យ  
**Toll Free: 1-800-606-4188**

សូមគោរពអញ្ជើញ  
ចូលរួមជាមួយគណៈកម្មាធិការ  
រៀបចំវប្បធម៌ខ្មែរនិងសហគមន៍ផ្សេងៗ  
នៅក្នុងទីក្រុងលីនដើម្បីអបអរសាទរដ្ឋថ្មី  
ដែលត្រូវជា  
ឆ្នាំរោង ព.ស. ២៥៥៦

# បណ្ណប្រឡងស្នំខ្មែរ

ធ្វើនៅថ្ងៃសៅរ៍ទី ២៨ ខែមេសាឆ្នាំ ២០១២  
នៅ Lynn Common ពីម៉ោង ១០ នៅលើ ៦ ល្បាត  
ដោយមានការដំបៅក្រនចេញពីត្រីប៊ីននៅម៉ោង ៨ ប្រឹក  
មួយខ្សែ តែមួយប្រជាប្រិយ រាប់បញ្ចូល ព័ត៌មានច្រើន។  
កម្មវិធីការកែច្នៃស្នំ ព័ត៌មានក្លែងប្លែងព័ត៌មាននៅក្នុងខ្សែទូរស័ព្ទ  
ព័ត៌មានបន្ថែមឬការស្នាក់នៅសម្រាប់សម្រាប់ទំនាក់ទំនងតាមរយៈ  
KhmerNewYearLynn.tumblr.com  
text or call 781-832-0999  
kcpclynn@gmail.com



# A Taste of CAMBODIA

NOW  
**FREE**  
*Delivery*

FLAVORFUL AUTHENTIC CAMBODIAN RESTAURANT - A FAST CASUAL ALTERNATIVE.

ឈ្មួញ  
ម្ហូប  
ជាប់ហើស



ប្រហុកខ្លឹម



ត្រីចៀនជូន



អាម៉ុកត្រី



សម្រាប់កិច្ចការ ម្ហូបគ្រឿង ម្ហូបស្រួល  
ញាំញី ភ្នំសាច់តោ អាគ្រឿង កប់ធុរិត

**KAVEI**  
*Xpress*

2223-25 S 7TH ST. PHILADELPHIA PA 19148  
OPEN 6 DAYS A WEEK 10AM-8PM / TUESDAY - CLOSED

tel: 215.755.2151 fax: 215.755.2115



[www.kaveirestaurant.com](http://www.kaveirestaurant.com)

EAT IN

TAKE OUT

\*FREE DELIVERY

CATERING SERVICES

\*Free delivery for limited area only . Beyond area \$3 fee . Min. order \$15

**300+ Cars  
a week**



**បើកកម្មវិធីដេញថ្លៃឡានជាសាធារណៈ**

**INTERSTATE Auctioncar.net  
Auto Auction (603) 893-7777**

**In Salem, NH-Just 20 Minutes from Lowell MA**

**OPEN TO THE PUBLIC LIVE CAR AUCTION Saturdays 10AM**

**Test Starts/Preview! Starts at 9AM**

**Wednesdays 5:30PM**

**Free Test Drives Before You Buy!**

**Starts Wednesday at 9AM-5PM**

Only 40 Minutes From Lynn and Revere, MA

Just Over 1 Hour from Providence, RI

Or You Can Even Bid Online From Philadelphia, PA or New Jersey and Have The Car Delivered to Your Home"

**www.interstateautoauction.com**

**NH Lic#Auctioneer Alan Chambers/20 Hampshire Road - Salem NH 03079**



**2008 Chevrolet Suburban  
\$21,400 Beautiful Condition!**



**2000 Chevrolet  
Cavalier \$950 Runs Great!**



**2001 Volkswagen Jetta \$1,800 Clean**



**1998 Chevrolet Lumina \$850  
Turn Key and Go!**



**1997 Honda Prelude \$3,999  
Well Maintained**



**2001 Isuzu Rodeo  
\$1,999 4x4 Clean**



**1997 Saturn SL2 \$800  
Ready to Go Home!**

- ឥតមានកំលុយ សម្រាប់ដេញថ្លៃនៅក្នុង Online ឬទៅកន្លែងទេ - មានឡាន៣០០ ក្នុងមួយសប្តាហ៍  
- Interstate Auto Auction, Salem NH ដែលនៅចម្ងាយ២០នាទីពីក្រុងឡូវើល អ្នកណាក៏អាចចូលរួមបានដែរ !  
- នៅថ្ងៃសៅរ៍ ម៉ោង១០:០០ព្រឹក លោកអ្នកអាចបញ្ជូនឡាន/ការសម្លឹងឡានមុនម៉ោង៩ព្រឹក  
- ថ្ងៃពុធនៅវេលាម៉ោង៥:៣០នាទីល្ងាច : លោកអ្នកអាចបើកឡានសាកល្បងពីរម៉ោង៩ព្រឹកដល់ម៉ោង៥ល្ងាច